

ESTADOS UNIDOS DO BRASIL
DIÁRIO OFICIAL

SECÃO III

ANO XXIV — N.º 108

CAPITAL FEDERAL

SEGUNDA-FEIRA, 13 DE JUNHO DE 1966

DEPARTAMENTO NACIONAL
DA PROPRIEDADE INDUSTRIAL

Rio, 6 de junho de 1966

Expediente do Secretário

Despachos em Recursos

o Senhor Secretário da Indústria — Heraldo Souza Mattos — deu provimento aos recursos interpostos nos processos abaixo mencionados, a fim de reformar as decisões anteriores:

Térmos:

N.º 56.765 — modelo industrial: Original modelo de prato de parede — requerente: Metalúrgica Império Ltda. — reconsideração: Nadir Figueiredo S. A. Indústria e Comércio — Processo indeferido.

N.º 58.398 — privilégio de invenção: Novo tipo de instrumento de escrever e processo de fabricá-lo — requerente: Lapis Johann Faber Ltda. — Processo deferido.

N.º 81.886 — privilégio de invenção: Marcador cronométrico de segundos — requerente: Cia. Tagus Melo Pimenta de Relógios — recurso: Empresa Brasileira de Relógios Hora S. A. — Processo indeferido.

O Senhor Secretário da Indústria — Heraldo Souza Mattos — negou provimento aos recursos abaixo interpostos a fim de manter as decisões anteriores:

Térmos:

N.º 20.815 — modelo industrial: Dispositivo para fumar — requerente: Zeus Corporation — Confirmado o indeferimento.

N.º 27.398 — privilégio de invenção: Processo para a fabricação de extratos curtentes a partir de café cru desengordurado, respectivamente de café cru moído — requerente: Willi Schultze — Confirmado o indeferimento.

N.º 32.056 — privilégio de invenção: Novos dispositivos para moído, pulverizadores ou desintegradores — requerente: E. Renard — Confirmado o indeferimento.

N.º 58.850 — privilégio de invenção: Aperfeiçoamentos em formas para fabricação do chocolate — requerente: Ernst Schwenbacher — Confirmado o indeferimento.

N.º 59.980 — privilégio de invenção: Novo modelo de cartucho para filtros de óleos em motores — requerente: Indústria Brasileira de Aço S. A. — Confirmado o indeferimento.

N.º 60.671 — privilégio de invenção: Processo para a fabricação de um novo material — requerente: Roy

REVISTA DA PROPRIEDADE
INDUSTRIAL

Sociedad Anonima Industrial y Comercial — Confirmado o indeferimento.

N.º 62.648 — privilégio de invenção: Processo para o tratamento de tecidos com produtos de condensação resinosos — requerente: Tootal Broadhurst Lee Company Limited — Confirmado o indeferimento.

N.º 73.418 — privilégio de invenção: Junta para o ligamento de elementos cilíndricos coaxiais especialmente tubulações — requerente: Alessandro Magnani — Confirmado o indeferimento.

N.º 76.234 — privilégio de invenção: Conjunto compacto para cozinha — requerente: Campos Salles S. A. Indústria e Comércio — Confirmado o indeferimento.

N.º 76.707 — privilégio de invenção: Aperfeiçoamentos em assentos de bacias sanitárias — requerente: Plásticos Hévia Ltda. — Confirmado o indeferimento.

N.º 79.373 — modelo de utilidade: Novo modelo de toalha absorvente para senhoras — requerente: A. Kharmandalan & Cia. — recorrente: Cia. Johnson & Johnson do Brasil, Produtos Cirúrgicos — Mantido o despacho de deferimento.

N.º 83.068 — privilégio de invenção: Recipiente de papelão (cilíndrico ou não) com tampa metálica — requerente: Fritz Josef Bär — Confirmado o indeferimento.

N.º 84.547 — privilégio de invenção: Teto — requerente: Bertil Olov Zelnetz — Confirmado o despacho de indeferimento.

N.º 85.573 — privilégio de invenção: Aperfeiçoamentos no revestimento de frascos em geral — requerente: Criabrando & Amandola Ltda. — Confirmado o indeferimento.

N.º 88.505 — privilégio de invenção: Processo de fabricação de canos para armas de fogo — requerente: Ibis Enterprises Limited — recorrente: Amadeo Rossi & Cia. — Confirmado o deferimento.

N.º 88.726 — modelo industrial — Original configuração em travessa funda — requerente: Indústrias Brasileiras de Matérias Plásticas S. A. — Confirmado o indeferimento.

N.º 89.214 — modelo de utilidade: Novo tipo de torneira com boia — requerente: José Alves Ferreira — Confirmado o indeferimento.

N.º 89.281 — privilégio de invenção: Aperfeiçoamentos em formas para blocos premoldados em concre-

to e blocos resultantes — requerente: Udo Altenburg — Confirmado o indeferimento.

N.º 89.455 — modelo de utilidade: Novo modelo de bloco para construção — requerente: Raoul Lacombe — Confirmado o indeferimento.

N.º 89.483 — privilégio de invenção: Um novo revestimento plexível para roletes tipo litográficos — requerente: Ivo Belluomini — Confirmado o indeferimento.

N.º 89.874 — modelo de utilidade: Novo modelo de ralo sifonado para esgotos — requerente: Raphael Sarpa — Confirmado o indeferimento.

N.º 89.885 — privilégio de invenção: Processo para o fabrico de um sal cristalino de fenoximetila penicilina ligeiramente solúvel em água — requerente: Lovens Kemiske Fabrik Ved. A. Kongsted — Indeferido.

N.º 89.980 — privilégio de invenção: Aperfeiçoamentos em ou relacionados com uma máquina para lavagem de pratos — requerente: Hoover Limited — recorrente: Metalúrgica Servus S. A. — Mantido o indeferimento.

N.º 90.080 — privilégio de invenção: Novo processo de fabricação de blocos para paredes, forros, coberturas e lajes premoldados — requerente: Josef Popluhr — Confirmado o indeferimento.

N.º 90.371 — privilégio de invenção: Aperfeiçoamentos no processo de fabricação de ceras para lustrar e polir, especialmente para lustrar e polir assoalhos, e o produto respectivo — requerente: Werner Stapff — recorrente: Borell Indústria e Comércio Ltda. — recorrente: União Fabril Exportadora S. A. (U.F.E.) — Confirmado o deferimento.

N.º 90.504 — privilégio de invenção: Novo e original conjunto de divisão para gabinete sanitário — requerente: Fábrica de ladrilhos e granito artificial Lagrart Ltda. — Confirmado o indeferimento.

N.º 90.672 — modelo de utilidade: Guardanapo identificado para uso individual — requerente: Plínio Piacentini — Indeferido.

N.º 90.673 — modelo de utilidade: Toalhas identificadas para uso individual — requerente: Plínio Piacentini — Confirmado o indeferimento.

N.º 90.877 — modelo de utilidade: Novo modelo de cortador — requerente: Antonio Avaricio Palomar e Manoel Fustian Sebastian — Confirmado o indeferimento.

N.º 91.567 — privilégio de invenção: Novas disposições relativas a chinelas, sandálias e outros calçados plásticos — requerente: Pierre Chancel — Confirmado o indeferimento.

N.º 91.803 — modelo de utilidade: Um novo modelo de escovas para dentes — requerente: Fursland Laboratórios S. A. — Confirmado o indeferimento.

N.º 91.802 — privilégio de invenção: Aperfeiçoamentos em formas para blocos premoldados em concreto e blocos resultantes — requerente: Udo Altenburg — Confirmado o indeferimento.

N.º 92.578 — modelo industrial: Modelo de bucha para tiras de papel em rolos — requerente: Simão Frischmann — Confirmado o indeferimento.

N.º 92.659 — desenho industrial: Uma nova disposição ou conjunto de linhas e de cores, aplicada a laminados plásticos — requerente: Cia. Química Industrial de Laminados — Confirmado o indeferimento.

N.º 92.660 — desenho industrial — Uma nova disposição ou conjunto de linhas e de cores, aplicada a laminados plásticos — requerente: Cia. Química Industrial de Laminados — Confirmado o indeferimento.

N.º 92.661 — desenho industrial — Uma nova disposição ou conjunto de linhas e de cores aplicada a laminados plásticos — requerente: Cia. Química Industrial de Laminados — Confirmado o indeferimento.

N.º 92.662 — desenho industrial — Uma nova disposição ou conjunto de linhas e de cores, aplicada a laminados plásticos — requerente: Cia. Química Industrial de Laminados — Confirmado o indeferimento.

N.º 92.663 — desenho industrial — Nova disposição ou conjunto de linhas e de cores, aplicada a laminados plásticos — requerente: Cia. Química Industrial de Laminados — Confirmado o indeferimento.

N.º 92.664 — desenho industrial — Nova disposição ou conjunto de linhas e de cores, aplicada a laminados plásticos — requerente: Cia. Química Industrial de Laminados — Confirmado o indeferimento.

N.º 93.651 — modelo industrial — Novo modelo de cós de cuecas — requerente: Cia. de Cêcos Antinori — Confirmado o indeferimento.

N.º 74.398 — modelo de utilidade: Novo dispositivo para extinguir incêndios — requerente: Richard Rix — Confirmado o indeferimento.

N.º 79.516 — modelo de utilidade — Novo modelo de patedeira manual com adaptação a meios mecânicos motorizados — requerente: Umberto Ronziovanni — Confirmado o indeferimento.

N.º 89.124 — privilégio de invenção: Disposição para a contínua fermentação de líquidos — requerente: Vaclav Jonás, e Viktor Korán — recorrente: Cia. Antártica Paulista In-

EXPEDIENTE

DEPARTAMENTO DE IMPRENSA NACIONAL

DIRETOR GERAL

ALBERTO DE BRITO PEREIRA

CHEFE DO SERVIÇO DE PUBLICAÇÕES
MURILO FERREIRA ALVES

CHEFE DA SEÇÃO DE REDAÇÃO
FLORIANO GUIMARÃES

DIÁRIO OFICIAL

SEÇÃO III

Seção de publicidade do expediente do Departamento
Nacional de Propriedade Industrial do Ministério
de Indústria e Comércio

Impresso nas Oficinas do Departamento de Imprensa Nacional

ASSINATURAS

REPARTIÇÕES E PARTICULARES

Capital e Interior:

Semestre Cr\$ 6.000

Ano Cr 12.000

Exterior:

Ano Cr\$ 13.000

FUNCIONÁRIOS

Capital e Interior:

Semestre Cr\$ 4.500

Ano Cr\$ 9.000

Exterior:

Ano Cr\$ 10.000

— As Repartições Públicas deverão remeter o expediente destinado à publicação nos jornais, diariamente, até às 15 horas.

— As reclamações pertinentes à matéria retribuída, nos casos de erros ou omissões, deverão ser formuladas por escrito, à Seção de Redação, das 13 as 16 horas, no máximo até 72 horas após a saída dos órgãos oficiais.

— Os originais deverão ser dactilografados e autenticados, ressalvadas, por quem de direito, rasuras e emendas.

— Excetuadas as para o exterior, que serão sempre anuais, as assinaturas poderão tomar, em qualquer época, por seis meses ou um ano.

— As assinaturas vencidas poderão ser suspensas sem aviso prévio.

Para facilitar aos assinantes a verificação do prazo de validade de suas assinaturas, na parte superior do endereço

— As Repartições Públicas cingir-se-ão às assinaturas anuais renovadas até 28 de fevereiro de cada ano e as iniciadas, em qualquer época, pelos órgãos competentes.

— A fim de possibilitar a remessa de valores acompanhados de esclarecimentos quanto a sua aplicação, solicitamos usem os interessados preferencialmente cheque ou vale postal, emitidos a favor do Tesoureiro do Departamento de Imprensa Nacional.

— Os suplementos às edições dos órgãos oficiais só serão fornecidos aos assinantes que as solicitarem no ato da assinatura.

— O funcionário público federal, para fazer jus ao desconto indicado, deverá provar esta condição no ato da assinatura.

— O custo de cada exemplar atrasado dos órgãos oficiais será, na venda avulsa, acrescido de Cr\$ 5 se do mesmo ano, e de Cr\$ 10 por ano decorrido.

vão impressos o número dos jornais, devem os assinantes providenciar a respectiva renovação com antecedência mínima de trinta (30) dias.

dústria Brasileira de Bebidas e Conexos — Confirmado o deferimento.
N.º 86.102 — privilégio de invenção: Bloco de alvenaria dotado de uma camada facial inteiramente moldada de uma composição e processo de produzi-lo — requerente: The Burns & Russell Co. of Balto City — Confirmado o indeferimento.

Pedidos de Preferências

João F. Soares Oficina — no pedido de preferência do termo 153.657 — privilégio de invenção — Indeferido.

Cia. Penha de Máquinas Agrícolas — no pedido de preferência do termo 154.917 — modelo industrial — Indeferido de acordo com o parecer do Diretor Geral do D.N.P.I.

Sergio Brossa — no pedido de preferência do termo 160.638 — privilégio de invenção — Indeferido.

Iberê Ferreira — no pedido de preferência do termo 160.289 — privilégio de invenção — Indeferido, de acordo com o parecer do Diretor Geral do D.N.P.I.

Mines Petrides Damiri — no pedido de preferência do termo 167.312 — privilégio de invenção — Indeferido.

J. D. Móveis e Decorações Ltda. — no pedido de preferência do termo 167.901 — privilégio de invenção — De acordo com o parecer do Diretor Geral do D.N.P.I. Indeferido.

R. Grac Pockaj — no pedido de preferência do termo 170.918 — privilégio de invenção — Indeferido, conforme parecer do Diretor Geral do D.N.P.I.

Edison Penha, Altamir Ruben Penha, e Abner Penha — no pedido de preferência do termo 173.802 — privilégio de invenção — Indeferido de acordo com o parecer do Diretor Geral do D.N.P.I.

Expediente do Diretor Geral

Rio, 6 de junho de 1936

Diversos

Set Serviços e Equipamentos Técnicos Ltda. — no pedido de transferência da patente de número 2.894 — modelo industrial — Arquivou-se o pedido de transferência.

Despachos em Pedidos de Reconsideração

O Senhor Diretor Geral acolheu os pedidos de reconsiderações apresentados nos processos abaixo mencionados, a fim de reformar as decisões anteriores:

Termos:

N.º 393.217 — marca: Montanha — requerente: Fábrica Luanova Artesfatos de Papel, Ltda. — Processo deferido.

N.º 383.135 — marca: Chavinha — requerente: Distribuidora e Engarrafadora Três Chaves Ltda. — reconsideração: Stella Gobbo Bergamo — Processo indeferido.

N.º 398.699 — marca: Sobloco — requerente: Sobloco Sociedade Construtora Ltda. — Deferido o processo.

N.º 455.499 — marca: Granjense — requerente: Venceslau Lazaro de Mesquita — Processo deferido, sem direito ao uso exclusivo do gentílico: Granjense, que pode ser usado por todos os comerciantes e industriais estabelecidos em Granja, cidade do Ceará.

O Senhor Diretor Geral negou acolhimento aos pedidos de reconsiderações apresentados nos processos abaixo mencionados, a fim de manter as decisões anteriores:

Termos:

N.º 391.020 — marca: Norbrasa — requerente: Norbrasa Metalúrgica S.A. — Confirmado o indeferimento.

N.º 394.354 — marca: Sedarim — requerente: Comercial Sebastião Correia de Mello S. A. — Confirmado o indeferimento.

N.º 225.375 — marca: York — requerente: Máquinas York S. A. — reconsideração: Indústrias York S.A. Produtos Cirúrgicos — Confirmado o deferimento.

N.º 302.634 — marca: Arrozena — requerente: Instituto Dietético Infantil S. A. — reconsideração: Corn Products Company — Confirmado o deferimento.

N.º 316.223 — marca: Manatox — requerente: Manah S. A. Comércio e Indústria de Adubos e Rações — reconsideração: Instituto Pinheiros, Produtos Terapêuticos S. A. — Confirmado o deferimento.

N.º 360.899 — marca: Redumatic — requerente: Redumatic Indústria e Comércio de Acessórios e Veículos Ltda. — reconsideração: Ibesa Indústria Brasileira de Embalagens S. A. — Confirmado o deferimento.

N.º 362.924 — marca: LavaJá — requerente: Águas Sanitárias Super Globo de Ribeirão Preto Ltda. — Confirmado o indeferimento.

N.º 362.959 — título: Colortécnica — requerente: Kurt Werner Schulze — reconsideração: Technicolor Corporation — Confirmado o deferimento.

N.º 363.569 — marca: STE — requerente: Soc. Técnica de Equipamentos S.T.E. S. A. — Confirmado o indeferimento.

N.º 364.301 — marca: Monocarril — requerente: Munck Brumfield S. A. Equipamentos Industriais e Agrícolas — Confirmado o deferimento.

N.º 371.026 — marca: Continental — requerente: Continental Filmes Limitada — reconsideração: Feigenson S. A. Indústria e Comércio — Confirmado o deferimento.

N.º 371.572 — marca: Rádio Marelli T.V. — requerente: Fábrica

Italiana Magneti Marelli — Confirmado o indeferimento.

N.º 392.367 — nome comercial: Sociedade de Imóveis e Incorporações Saturno Ltda. — requerente: Sociedade de Imóveis e Incorporações Saturno Ltda. — reconsideração: Saturnia S. A. Acumuladores Elétricos — Confirmado o deferimento.

N.º 392.763 — marca: Salão dos Esportes — requerente: José Silveira d'Ávila — Confirmado o indeferimento.

N.º 393.695 — marca: Quéops — requerente: Quéops Imobiliária Ltda. — Confirmado indeferimento.

N.º 393.711 — marca: Sete Mares — requerente: Sete Mares Importação e Exportação Ltda. — reconsideração: São Paulo Alpargatas S. A. — Confirmado o deferimento.

N.º 394.170 — marca: Johannisberg — requerente: Adega Suisso Brasileira S. A. — Confirmado o indeferimento.

N.º 394.171 — marca: Johannisberg — requerente: Adega Suisso Brasileira S. A. — Confirmado o indeferimento.

N.º 396.018 — marca: Branca do Sul — requerente: EBB Empresa Brasileira de Bebidas S. A. — Confirmado o indeferimento.

N.º 396.293 — marca: Roll-Dry — requerente: Helena Rubinstein Produtos de Beleza, S. A. — reconsideração: Bristol Myers Company — Confirmado o deferimento.

N.º 397.382 — marca: Sete Estrelas — requerente: E. Amaral Barbosa — reconsideração: Cia. Antártica Paulista Indústria Brasileira de Bebidas e Conexos — Confirmado o deferimento.

N.º 399.429 — marca: Anticursol — requerente: Laboratório de Produtos Químicos e Veterinários Vitor Ltda. — Confirmado o indeferimento.

N.º 399.637 — marca: Aspicé — requerente: Laboratório Myrthoni S.

— A. reconsideração: Farbenfabriken Bayer Aktiengesellschaft — Confirmado o deferimento.

N.º 401.192 — marca: Rein — requerente: Degremont Rein S. A. (Engenharia Saneamento e Tratamento de Água) — reconsideração: Rheem Manufacturing Company — Confirmado o deferimento.

N.º 401.977 — marca: Gamavacin — requerente: Indústria Brasileira de Produtos Químicos S. A. — reconsideração: Novaquímica Laboratórios S. A. — Confirmado o deferimento.

N.º 402.374 — marca: Renilon — requerente: Renil S. A. Indústria Têxtil — Confirmado indeferimento.

N.º 402.375 — marca: Renilon — requerente: Renil S. A. Indústria Têxtil — Confirmado indeferimento.

N.º 402.637 — marca: Micofurone — requerente: Zambon Laboratório Farmacêutico S. A. — reconsideração: The Norwich Pharmacal Company — Confirmado o deferimento.

N.º 402.710 — marca: Protalgina — requerente: Laboratório Neomed Ltda. — reconsideração: Laboratório Climax S. A. — Confirmado o deferimento.

N.º 403.361 — Marca: Maco — Requerente: Sociedade Metalúrgica Maco Limitada — Confirmado o indeferimento.

N.º 404.782 — Marca: Vematec — Requerente: Vematec Comercial e Importadora Limitada — Reconsideração: Vemag S. A. Veículos e Máquinas Agrícolas — Confirmado o deferimento.

N.º 404.902 — Marca: Original — Requerente: Indústria de Sabonetes e Perfumarias Memphis Limitada — Reconsideração: Indústria de Sabonetes e Perfumarias Memphis Limitada. — Confirmado o deferimento.

N.º 404.913 — Nome comercial: York Corretagens de Seguros Limitada — Requerente: York Corretagens de Seguros Limitada — Reconsideração: Indústrias York S. A. Produtos Cirúrgicos — Confirmado o deferimento.

N.º 404.984 — Marca: Original — Requerente: Naim Nasighil — Confirmado o indeferimento.

N.º 413.786 — Marca: Deacé — Requerente: Instituto Medicamento Fontoura S. A. — Confirmado o indeferimento.

N.º 414.361 — Marca: Lis Adecação — Requerente: Indústria Farmacêutica Endochimica S. A. — Reconsideração: Vinicius Soares Lima — Confirmado o deferimento.

N.º 421.357 — Marca: Quasipronto — Requerente: Editora Abril Limitada — Confirmado o indeferimento.

N.º 421.917 — Título: Feira Nacional da Indústria — Requerente: Alcântara Machado Comércio e Empreendimentos Limitada — Confirmado o indeferimento.

N.º 421.918 — Título: Feira Nacional da Indústria — Requerente: Alcântara Machado Comércio e Empreendimentos Limitada. — Confirmado o indeferimento.

N.º 421.919 — Título: Feira Nacional da Indústria — Requerente: Alcântara Machado Comércio e Empreendimentos Limitada. — Confirmado o indeferimento.

N.º 421.920 — Título: Feira Nacional da Indústria — Requerente: Alcântara Machado Comércio e Empreendimentos Limitada. — Confirmado o indeferimento.

N.º 421.921 — Título: Feira de Mecânica Nacional — Requerente: Alcântara Machado Comércio e Empreendimentos Limitada — Confirmado o indeferimento.

N.º 421.922 — Título: Feira de Mecânica Nacional — Requerente: Alcântara Machado Comércio e Empreendimentos Limitada — Confirmado o indeferimento.

cântara Machado Comércio e Empreendimentos Limitada — Confirmado o indeferimento.

N.º 421.923 — Título: Feira de Mecânica Nacional — Requerente: Alcântara Machado Comércio e Empreendimentos Limitada — Confirmado o indeferimento.

N.º 425.897 — Insignia: I.C.O.S.A. — Requerente: Indústria e Comércio Oeste Sociedade Anônima — Confirmado o indeferimento.

N.º 130.248 — Título: Laboratório Riedel — Requerente: Produtos Químicos e Farmacêuticos Riedel Sociedade Anônima — Reconsideração: Riedel de Haen A. G. — Reforma a decisão para o fim de aguardar solução do termo 410.652 e termos 410.652 e 410.942.

N.º 337.352 — Título: Jockey Club do Estado do Rio de Janeiro — Hipódromo de Niterói — Requerente: Jockey Club do Estado do Rio de Janeiro — Reconsideração: Jockey Club Brasileiro. — Reconsidero para o fim de ser exigido que seja apresentado a prova de que Jockey Club do Estado do Rio de Janeiro tem existência legal (documento hábil).

Os interessados poderão obter Vistas dos Processos respectivos no Setor de Vistas e Informações.

Divisão de Patentes

EXPEDIENTE DO DIRETOR

Dia 6 de junho de 1966

Notificação

Uma vez decorrido o prazo de reconsideração previsto pelo art. 14 da Lei 4.048 de 29 de dezembro de 1961, e mais dez dias para eventuais juntadas de recursos, e se do mesmo não se tiver valido nenhum interessado, ficam notificados os requerentes abaixo mencionados a comparecerem a este Departamento a fim de efetuem o pagamento da primeira anuidade dentro do prazo de 60 dias na forma do parágrafo único do Artigo 33 do Código da Propriedade Industrial, para que sejam expedidas as respectivas cartas patentes:

Privilegio de Invenção Deferidos

N.º 120.773 — Novo dispositivo para enrolar cabelos — Edgard Luis Raposo de Magalhães.

N.º 121.335 — Aparelho para radiografia do crânio — Reynolds Kenneth Travis.

N.º 121.604 — Folha de limpeza para tipos de máquinas de escrever — Minnesota Mining and Manufacturing Co.

N.º 124.193 — Nova forma de apresentação de algodão hidrófilo — Flora Murari.

N.º 124.967 — Processo contínuo para formar espuma de metal — Luv Corp.

N.º 127.349 — Processo para mudar o sentido de calefação de uma fileira de fornos regenerativos de coque, querendo um combustível previamente aquecido — Yawata Iron & Steel Co. Ltda.

N.º 129.907 — Processo para o engraxamento de couros e peles — Bolome Fatchem G M B H

N.º 121.837 — Processo para tingimento de mistura de fibra de poliéster poliacrilonitrila — Mocanto Co.

N.º 132.420 — Lâminas do alinhador de vidro plástico para aparelho de contabilidade mecanizada — Christiano H. Steyer & Irmão Limitada.

N.º 122.430 — Novos suportes superiores para aparelho de contabilidade mecanizada — Christiano H. Steyer & Irmão Limitada.

N.º 132.432 — Peça introdutora e alinhadora de fichas para aparelhos de contabilidade mecanizada — Christiano H. Steyer & Irmão Limitada.

N.º 132.433 — Aste suporte do prendedor de rolete da fôlha do diário para aparelho de contabilidade mecanizada — Christiano H. Steyer & Irmão Ltda.

N.º 132.434 — Unha fixadora e guia de vidro plástico para aparelho de contabilidade mecanizada — Christiano H. Steyer & Irmão Limitada.

N.º 132.930 — Processo para a fabricação de uma fiavel adaptada para fiação de polímeros termoplásticos em filamentos e fiavel assim fabricada — Monsanto Chemical Co.

N.º 58.655 — Nova configuração plástica de cabo de talheres — Indústria Metalúrgica Gazola Limitada

N.º 116.094 — Embalagem especial para corpos ócos sensíveis à pressão — Mac Schmidt.

N.º 126.645 — Aperfeiçoamentos em cápsulas metálicas para fechamento de garrafas — Boanerges Alves Dias.

N.º 127.988 — Aperfeiçoamentos na fabricação de recipientes especial para garrafas — Comid Overseas Limited.

N.º 128.057 — Aperfeiçoamentos em ou referente a filtros de fumar — Cigarette Components Limited.

N.º 123.455 — Aperfeiçoamentos em mesa de desenho — Companhia de Administração e Comércio Schmidt Kaltenbach.

N.º 129.028 — Novo instrumento para tiro ao alvo — Giovanni Zanotti e Francesco Torcoli.

N.º 130.802 — Novo brinquedo — Jaquary & Companhia.

N.º 131.315 — Aperfeiçoamentos nos reservatórios de canetas esferográficas.

N.º 131.581 — Aperfeiçoamentos em sccador de cabelos — Rodrigo Queiroz Lima.

N.º 133.692 — Passadeira de estôfo com garras tecidas da própria trama para fixar peças de vestuário — Antonio Frasco.

N.º 133.729 — Confinador de fôlhas — Lindaco Aktiengeslag.

N.º 131.900 — Válvula automática para alteração de entrada de ar em buzinas pneumáticas — Oscar Pote e Vazani e Ierta Zanetti.

N.º 131.376 — Aparelho de distribuição de material de fôlhas — Steiner Co. Lausanne S. A.

N.º 134.792 — Artigos para enbumentos de materiais semelhantes — Pirelli Sappa Societa Per Azioni.

N.º 133.223 — Aperfeiçoamentos em ou relativos a mecanismo coletor de cigarros — Molins Machine Co. Limited.

N.º 136.560 — Estôjo inflador de balões — Hejal S. A. Comércio e Importação.

N.º 137.763 — Bico escapa vento ou ventosa para moldes de enchimento pneumático — Fundação Tupy S. A.

N.º 137.810 — Aperfeiçoamentos referentes a aparelhos de teste para filtros de cigarros — British American Tobacco Co. Limited.

N.º 137.963 — Conjunto de basculamento com dispositivo de segurança para semi-reboques e outros — Fruehauf do Brasil S. A. Indústria e Viaturas.

N.º 133.953 — Moinhos Viscozômetros — W. Podmore and Sons. Limited e William Boulton Limited.

N.º 134.562 — Aperfeiçoamentos em lâmpadas heliográficas — Guilherme Collato.

Modelos de Utilidade Deferidos

N.º 124.841 — Novo modelo de quadro de formatura — Rubens Klopffleisch.

N.º 127.897 — Uma caixa ou estôjo hermético para acondicionar material cirúrgico — Flora Murari.

N.º 117.754 — Uma traqueta ex-êntrica para fechamento de barris tambores de madeira e análogos — Galeria Limitada.

N.º 128.308 — Novas e originais disposições em brochas — Fábrica de Pincéis e Escóvas Olindo S. A.

N.º 128.891 — Um novo modelo de escorredor para louça e utensílios — Lúcia Izaguirre Mulholland.

N.º 130.269 — Um novo tipo de capinha para saltos de sapatos de senhoras — Martiniano Rinaldi.

N.º 130.708 — Novo modelo de embalagem — Harca Ind. e Comércio de Plástico S. A.

N.º 131.304 — Novas disposições em ou relativas a saltos para calçados femininos — Indústria de Saltos Ipiranga Limitada.

N.º 133.004 — Uma tampa para panela de correlatos com alça ou cabo lateral — Almar Soc. Comercial de Representações e Comissões Limitada.

N.º 133.056 — Novo modelo de fornecedor de azeite para mesa — Metalbrica S. A. — Indústria de Artefatos de Metais.

N.º 134.021 — Nova disposição construtiva em suporte para cortinas e outros — Expambox Ind. Metalúrgica Limitada.

N.º 134.079 — Painéis para orientação de pedestres e de tráfego de veículos em geral — Baldonero Llamazares Fernandez.

N.º 134.214 — Original embalagem para líquidos — Raymundo Luiz Avelar.

N.º 134.216 — Original embalagem para líquidos — Raymundo Luiz Avelar.

N.º 134.244 — Novo modelo de poltronas — Péricles Ribeiro Baptista Leite.

N.º 134.460 — Novo tipo de nível de bôlha — Haltrich S. A. Indústria, Comércio e Agro.

N.º 135.659 — Nova disposição em enrolador ou ondulator de cabelos femininos — Ferrúcio Jannarelli.

N.º 133.548 — Novo modelo de carta envelope — Soc. Comercial de Representações Gráficas Limitada.

N.º 137.052 — Novo tipo de persiana de enrolar — Alfredo Delabio.

N.º 137.214 — Um novo modelo de carteira de cheques — Banco de Crédito Comercial S. A.

N.º 138.236 — Novo tipo de fecho para porta malas de automóveis em geral — Armando Miraglia.

N.º 133.985 — Lanterna sinaleira — Orlan Indústria Eletromagnética e Plástica Ltda.

Desenho ou modelo industrial deferidos:

N.º 139.362 — Novo e original modelo de brinquedo — IBD & Com. de Plásticos Plassol Ltda.

N.º 149.566 — Lanterna Elétrica — Denis Jean Lacabanne.

N.º 150.515 — Original desenho decorativo estampado em tecidos — Cia. Industrial Nossa Senhora da Conceição.

N.º 150.519 — Original modelo de carroçaria para autoveículo — Santo Scardua.

N.º 150.830 — Novo e original desenho ornamental, para tecidos — S. A. Indústria Reunidas F. Matarazzo.

N.º 150.866 — Novo e original desenho ornamental para tecidos — S. A. Indústria Reunidas F. Matarazzo.

N.º 151.161 — Original aparelho massagador — Space Ind. Comércio e Representações Ltda.

N.º 151.164 — Original modelo de botão para alavanca de cambio de auto veiculos — Domingos Gonçalves.

N.º 151.664 — Original figura de coelho configurando quebra luz — Elétrico Maranto Ltda.

N.º 151.816 — Original configuração introduzida em tacos de madeira para assoalhos — Elpidio Schuls.

N.º 151.969 — Nova configuração em recipiente — E. Manograso S. A. Distilaria Belard.

N.º 152.033 — Novo e original modelo de bloco porcelanizado para construções — Cerâmica Sanitária Porcelite S. A.

N.º 152.222 — Original modelo de mordedor para uso de crianças no início da dentição — Albert Yousef Choucri Chalhoub.

N.º 152.653 — Nova configuração e apresentação em caixa para pizza — Ind. Inaja Artefatos Copos Embalagens de Papel S. A.

N.º 152.685 — Nova e original configuração em balão para ornamentação e outros fins — Ateneu Rego Santos.

N.º 152.716 — Original padronagem para aplicação sobre tecidos — Cia. Indústria N. S. da Conceição.

N.º 152.778 — Novas disposições em caixa e painel mostrador de anarelho medidor e comparador de resistores e condensadores — Ind. de Componentes Eletrônicos Ellis Ltda.

N.º 152.825 — Novo e original desenho aplicável como padronagem de tecidos — Cia. Industrial N. S. da Conceição.

N.º 154.134 — Novo e original desenho ornamental aplicado em tecidos — Ind. de Malhas Finas Esla Ltda.

N.º 154.156 — Novo modelo de filtro de gasolina — Ind. e Comércio de Peças para Automóveis Brosol Ltda.

N.º 154.300 — Novo modelo de circulador de ar — Prima Eletro Domésticos S. A.

N.º 154.327 — Nova embalagem para mortadelas e similares — Polipel Embalagens Ltda.

N.º 154.332 — Um novo tipo de suporte para sabonetes em geral — Hiroshi Kanega.

N.º 154.333 — Um novo tipo de suporte para escova de dentes copos e outros adaptável em compartimentos para toilette — Hiroshi Kanegan.

N.º 154.354 — Novo e original modelo de abajur articulado — Ezio de Mello Prandine.

N.º 154.457 — Novo modelo de lanterna a carbureto — João Kovaliuik.

N.º 154.484 — Novo modelo de carregador para caneta esferográfica — Fábrica de Canetas Delta Ltda.

N.º 154.571 — Nova configuração ornamental aplicada a porta emblema — Barvica & Cardoso.

N.º 154.806 — Novo modelo de frizo para geladeira e outros — Ibesa Ind. Brasileira de Embalagens S. A.

N.º 155.487 — Solado de borracha — Campanha S. A. Ind. de Artefatos de Borracha e Calçados.

N.º 155.634 — Novo modelo de fogareiro — Odair de Oliveira Peneluppi e Luiz Miranda.

N.º 155.697 — Novo modelo de chaveiro — Joaquim Garcia Fernandez.

N.º 155.877 — Novo e original modelo de tacos para assoalhos — Milton Adamo.

N.º 155.886 — Um novo desenho ornamental para tecidos — Tecidos Pluma S. A.

N.º 155.958 — Uma forma de apresentação de doces e salgadinhos com cobertura de massa folhada — Otaviano Roque Marinheiro.

N.º 155.973 — Nova ornamentação em toalhas de mesa e similares — Elydio Gonçalves Salvador.

Exigências

Térmos com exigências a cumprir:

N.º 133.754 — Ciba Societe Anonyme.

N.º 113.899 — American Cyanamid Co.

N.º 123.073 — Helena Rubinstein Inc.

N.º 123.121 — Minnesota Mining And Manufacturing Co.

N.º 127.660 — Harris Intertype Corp.

N.º 133.749 — Sandoz S. A.

N.º 133.750 — Sandoz S. A.

N.º 133.755 — Ciba Societe Anonyme.

N.º 135.119 — Tanabe Seiyaku Co. Ltd.

N.º 121.124 — Lucia Simões de Castro.

N.º 112.164 — General Electric Co.

N.º 119.716 — Móveis de Aço Atila Ltda.

N.º 139.586 — Giuseppe Tropi Somma.

N.º 134.103 — Refinaria e Exploração de Petróleo União S. A.

N.º 134.329 — Ciba Societe Anonyme.

N.º 136.030 — Wisconsin Alumni Research Foundation.

N.º 136.393 — Rhone Poulenc S. A.

N.º 138.245 — Raimundo Bernardo Lyon e Esteban Juan Tarjas

N.º 138.935 — Elio Cavaciocchi Donatello Mammoli e Violeto Puddu.

N.º 134.101 — Schering A. G.

N.º 134.351 — Ciba Societe Anonyme.

N.º 135.956 — Farbenfabriken Bayer Aktiengesellschaft.

N.º 136.670 — Ciba Societe Anonyme.

N.º 236.406 — Ciba Societe Anonyme.

N.º 137.614 — E. I. du Pont de Nemours And Co.

N.º 138.169 — Anheuser Busch Incorp.

N.º 134.328 — Farbenfabriken Bayer Aktiengesellschaft.

N.º 94.783 — Lakefield Research & Canada Limited.

N.º 147.651 — American Cyanamid Co.

N.º 147.705 — Ciba Societe Anonyme.

N.º 151.065 — Sandoz Patentes Ltd.

N.º 151.632 — Union Carbide Corp.

N.º 151.820 — Monsanto Co.

N.º 152.180 — Farbenfabriken Bayer Aktiengesellschaft.

N.º 162.252 — Metalúrgica Stalger S. A.

N.º 163.143 — Vogt & Co. KG.

N.º 163.591 — Standard Elétrica S. A.

N.º 163.857 — Standard Elétrica S. A.

N.º 164.062 — Rhone Poulenc S. A.

N.º 164.526 — Attila Corrêa Ramos.

Diversos:

N.º 116.790 — Emilio Caputi — Torno sem efeito o despacho de arquivamento.

N.º 132.169 — Mauricio Rinder — Torno sem efeito o despacho de arquivamento.

Reconsideração de despacho:

De Millus Comércio e Indústria de Roupas S. A. — Na reconsideração do despacho que deferiu o termo 138.596 de Nailotex S. A. Fiação Tecelagem e Confecções — Nada há para reconsiderar. Mantenho o deferimento.

COLEÇÃO DAS LEIS DO ESTADO DA GUANABARA

1965

VOLUME III

Leis e Decretos de setembro
a dezembro

DIVULGAÇÃO Nº 956

Preço: Cr\$ 6.000

A VENDA:

Na Guanabara

Seção de Vendas:

Avenida Rodrigues Alves nº 1

Agência I:

Ministério da Fazenda
Atende-se a pedidos pelo
Serviço de Reembolso Postal

Em Brasília

Na sede do D.I.N.

Expediente da Seção de Pesquisas

De 6 de junho de 1966

Notificação:

Uma vez decorrido o prazo de reconsideração previsto pelo artigo 14 da Lei n.º 4.048, de 29 de dezembro de 1961, e mais 10 dias para eventuais juntas de reconsideração e do mesmo não tendo valido nenhum interessado serão logo expedidos os certificados abaixo.

Marcas deferidas:

N.º 486.402 — Banas Comercial & Industrial — Editôra Banas S. A. — Classe 32.

N.º 486.403 — Banas Índice Profissional & Comercial — Editôra Banas S. A. — Classe 32.

N.º 486.404 — Banas Informador Econômico — Editôra Banas S. A. — Classe 32.

N.º 486.405 — Banas Boletim Informativo — Editôra Banas Sociedade Anônima — Classe 32.

N.º 486.406 — Banas Boletins & Panfletos Informativos e Indicativos — Editôra Banas S. A. — Classe 32.

N.º 486.407 — Banas Informações Gerais — Editôra Banas S. A. — Classe 32.

N.º 486.409 — Banas Econômico — Editôra Banas S. A. — Classe 32.

N.º 486.410 — Banas Indicador Sanab — Editôra Banas S. A. — Classe 32.

N.º 486.411 — Pesquisas Banas — Editôra Banas S. A. — Classe n.º 32.

N.º 486.412 — Banas Informa — Editôra Banas S. A. — Classe 32.

N.º 486.430 — São Bartolomeu — Cia. Pastoril e Agrícola São Bartolomeu — Classe 45.

N.º 486.431 — São Bartolomeu — Cia. Pastoril e Agrícola São Bartolomeu — Classe 19.

N.º 486.539 — Orban & Neublum — Orban & Neublum S. A. Comércio e Importação — Classe 8.

N.º 486.547 — Armohib — Armour And. Co. — Classe 1.

N.º 486.550 — Arquad — Armour And Co. — Classe 1.

N.º 486.551 — Armac — Armour And Co. — Classe 1.

N.º 486.552 — Redicote — Armour And. Co. — Classe 1.

N.º 486.554 — Elhoquad — Armour And. Co. — Classe 1.

N.º 486.555 — Armeen — Armour And Co. — Classe 1.

N.º 486.556 — Armid — Armour And Co. — Classe 1.

N.º 486.560 — Medicin — Graupner S. A. Comércio e Representações — Classe 48.

N.º 486.588 — Curso Arquimedes — Rui Augusto Mattos Nogueira — Classe 33.

N.º 486.601 — Barniak — Barniak Importação, Comércio e Representações Ltda. — Classe 21.

N.º 486.622 — Porc — Cerâmica Sanitária Porcelite S. A. — Classe 11.

N.º 486.623 — Porc — Cerâmica Sanitária Porcelite S. A. — Classe 15.

N.º 486.627 — Lacesa — Laticínios e Cereais S. A. Lacesa — Classe 41.	N.º 486.085 — Sunfix — Compagnie de Saint Gobain — Classe n.º 14.	N.º 486.304 — Manager — Régie Nationale des Usines Renault — Classe 21.	N.º 486.840 — Copenhagen — Chocolates Copenhagen S. A. — Classe 41.
N.º 486.637 — Aquecevap — Maria Delisca Donadio — Classe n.º 11.	N.º 486.088 — Verondulit — Compagnie de Saint Gobain — Classe 14.	N.º 486.350 — Reinhardt — Algodoeira Reinhardt Ltda. — Classe n.º 4.	N.º 486.844 — Copenhagen — Chocolates Copenhagen S. A. — Classe 45.
N.º 486.638 — Aquecevap — Maria Delisca Donadio — Classe n.º 8.	N.º 486.090 — Transparoi — Compagnie de Saint Gobain — Classe 14.	N.º 486.354 — A Flor dos Maridos — Produções Cinematográficas Herbert Richers S. A. — Classe 32.	N.º 486.846 — Copenhagen — Chocolates Copenhagen S. A. — Classe 47.
N.º 486.643 — Brody — Indústria de Meias Brody Ltda. — Classe 36.	N.º 486.093 — Triver — Compagnie de Saint Gobain — Classe n.º 16.	N.º 486.363 — Citaba — Tabacaria Citaba Ltda. — Classe 44.	N.º 486.847 — Copenhagen — Chocolates Copenhagen S. A. — Classe 48.
N.º 486.654 — APQ — Hilma da Silva Gomes Abrantes — Classe 46.	N.º 486.095 — Katalcolor — Compagnie de Saint Gobain — Classe n.º 16.	N.º 486.366 — Restalun — Restalun Restaurante e Lanchonete Ltda. — Classe 41.	N.º 486.848 — Copenhagen — Chocolates Copenhagen S. A. — Classe 49.
N.º 486.666 — JT — Droga J. T. Ltda. — Classe 3.	N.º 486.098 — Contryx — Compagnie de Saint Gobain — Classe n.º 14.	N.º 486.367 — Sandbar — Bar Sandbar Limitada — Classe 42.	N.º 486.851 — Copenhagen — Chocolates Copenhagen S. A. — Classe 41.
N.º 486.679 — Dubar — Cia. Antartica Paulista Indústria Brasileira de Bebidas e Cooxos — Classe 42.	N.º 486.099 — Aterphone — Compagnie de Saint Gobain — Classe 16.	N.º 486.381 — Mercap MP — Mercap Mercadologia Propaganda S. A. — Classe 32.	N.º 486.860 — Lacta Mel — Indústria de Chocolates Lacta S. A. — Classe 41.
N.º 486.685 — Scernata Moderna — Waldemar Cola Francisco — Classe 32.	N.º 486.126 — Mak — Manufatura Araken de Cigarros S. A. — Classe 44.	N.º 401.901 — Sylene — Indústria de Meias D. Pedro Ltda. — Classe 36.	N.º 486.047 — Ganinde — Metalúrgica Ganinde Ltda. — Classe 11.
N.º 486.689 — Uniconer — Leersona Corp — Classe 6.	N.º 486.141 — Talco Alical — Ind. e Comércio de Perfumaria Montenegro Ltda. — Classe 48.	N.º 470.650 — Flanasil — GSG Tecno Industrial Ltda. — Classe n.º 6.	N.º 485.638 — Fegatep — Metalúrgica Fegatep Ltda. — Classe n.º 11.
N.º 486.700 — Poise — Yardley & Co. Limited — Classe 48.	N.º 486.155 — Ariete — Ariete Artefatos de Concreto Vibrado Limitada — Classe 16.	N.º 472.531 — Emblemática — Tecnogeral S. A. Comércio e Indústria — Classe 21.	N.º 485.650 — Miradon — Standard Oil Co. — Classe 16.
N.º 486.715 — Jeca Tatu — Cia. Carioca Industrial — Classe 3.	N.º 486.871 — Lord — Elias Miguel Bumaruf — Classe 8.	N.º 474.141 — Newbar — Renato Antônio Bragiolo — Classe n.º 19.	N.º 485.651 — Viadon — Standard Oil Co. — Classe 16.
N.º 486.716 — Dragão — Cia. Carioca Industrial — Classe 47.	N.º 486.877 — Raivar — Ind. de Peças Ltda. — Classe 21.	N.º 486.817 — Copenhagen — Chocolates Copenhagen S. A. — Classe 18.	N.º 485.708 — Seid — Seid S. A. — Classe 41.
N.º 486.722 — Fruto Proibido — Destilaria Medellin S. A. — Classe 42.	N.º 486.941 — Bantanai — Edifício de Almeida Lima — Classe 40.	N.º 486.818 — Copenhagen — Chocolates Copenhagen S. A. — Classe 19.	N.º 485.729 — Liflux — Nicholas International Limited.
N.º 486.744 — Travis — Farbwerke Hoechst Aktiengesellschaft Vorm Meister Lucius & Bruning — Classe 28.	N.º 486.971 — Caramuru — Racine & Almeida Ltda. — Classe n.º 46.	N.º 486.819 — Copenhagen — Chocolates Copenhagen S. A. — Classe 20.	N.º 485.775 — Licor Veronica — Emp. Gerin de Bebidas Ltda. — Classe 42.
N.º 486.783 — Breda — Giocondo Breda — Classe 43.	N.º 486.973 — Arlequim Arlequim Com. e Ind. Ltda. — Classe 14.	N.º 486.820 — Copenhagen — Chocolates Copenhagen S. A. — Classe 21.	N.º 485.806 — Marbotextil — Marbotextil Tecelagem e Fábrica de Sacos Ltda. — Classe 23.
N.º 486.794 — Ferghi — Ferghi Papelaria de Tipografia Ltda. — Classe 38.	N.º 486.992 — Morahy — Moises Tanco — Classe 36.	N.º 486.822 — Copenhagen — Chocolates Copenhagen S. A. — Classe 22.	N.º 485.832 — Irgold — Irgold Ind. e Com. Ltda. — Classe 21.
N.º 486.797 — Triade — Triade Comércio e Indústria de Auto Peças Ltda. — Classe 6.	N.º 486.993 — Belmont — Imp. Belmont de Tecidos Ltda. — Classe 23.	N.º 486.824 — Copenhagen — Chocolates Copenhagen S. A. — Classe 25.	N.º 485.927 — Galfat — Galfat Comercial Construtora Ltda. — Classe 16.
N.º 486.800 — Copenhagen — Chocolates Copenhagen S. A. — Classe 1.	N.º 486.995 — Oeyney — Tecelagem Oeyney Ltda. — Classe 23.	N.º 486.826 — Copenhagen — Chocolates Copenhagen S. A. — Classe 27.	N.º 486.913 — Granito — Posto Mecânico Granito S. A. — Classe 21.
N.º 486.802 — Copenhagen — Chocolates Copenhagen S. A. — Classe 3.	N.º 486.997 — Amparo — Amparo S. A. Agrícola e Comercial — Classe 41.	N.º 486.828 — Copenhagen — Chocolates Copenhagen S. A. — Classe 29.	N.º 481.994 — Space Saver — International Staple And Machine Co. — Classe 6.
N.º 486.804 — Copenhagen — Chocolates Copenhagen S. A. — Classe 5.	N.º 487.422 — Benita — Benita — Classe 4.	N.º 486.829 — Copenhagen — Chocolates Copenhagen S. A. — Classe 30.	N.º 482.687 — Boissucanga — Balneário Boissucanga S. A. — Classe 16.
N.º 486.807 — Copenhagen — Chocolates Copenhagen S. A. — Classe 8.	N.º 487.575 — DP — Diogo Pizzimenti S. A. Industrial e Importadora — Classe 11.	N.º 486.830 — Copenhagen — Chocolates Copenhagen S. A. — Classe 31.	N.º 483.196 — Casa Laventa — Casa Laventa Materiais de Construção Ltda. — Classe 16.
N.º 486.809 — Copenhagen — Chocolates Copenhagen S. A. — Classe 10.	N.º 487.688 — Francital — Loja Francital Ltda. — Classe 36 — Com exclusão de bolsas.	N.º 486.832 — Copenhagen — Chocolates Copenhagen S. A. — Classe 33.	N.º 483.414 — Meditoc — Meditoc Soc. Anônima Medicinal y Tocador Industrial y Comercial — Classe 3.
N.º 486.810 — Copenhagen — Chocolates Copenhagen S. A. — Classe 11.	N.º 487.826 — Vogal — Vogal Comércio e Importação de Material Elétrico Ltda. — Classe 8.	N.º 486.834 — Copenhagen — Chocolates Copenhagen S. A. — Classe 35.	N.º 483.497 — Flupac — Johnson & Johnson do Brasil Produtos Cirúrgicos Ltda. — Classe 3.
N.º 486.815 — Copenhagen — Chocolates Copenhagen S. A. — Classe 16.	N.º 486.389 — Marisol — Indústria Alimentícia Marisol Ltda. — Classe 41.	N.º 486.835 — Copenhagen — Chocolates Copenhagen S. A. — Classe 36.	N.º 483.539 — Dulcevitá — Instituto Medicamento Fontoura S. A. — Classe 3.
N.º 486.816 — Copenhagen — Chocolates Copenhagen S. A. — Classe 17.	N.º 486.177 — Bomber — Gráfica Bomber Ltda. — Classe 32.	N.º 486.838 — Copenhagen — Chocolates Copenhagen S. A. — Classe 39.	N.º 484.384 — X Tru Coat — Republic Steel Corp — Classe 11.
N.º 486.284 — Duo Ciriema — Aparecida Martins Baptista e Irene Lopes — Classe 32.	N.º 486.193 — Curvotex — Curvotex Curvação de Vidros Ltda. — Classe 14.	N.º 486.839 — Copenhagen — Chocolates Copenhagen S. A. — Classe 40 — Com exclusão de bandejas domiciliares e porta retratos	N.º 484.527 — Bafa — Johann Josef Bachmann — Classe 8.
N.º 486.049 — Noroestina — Comercial Noroestina de Produtos de Petróleo Ltda. — Classe 47.	N.º 486.214 — Comania — Eduardo Tobias — Classe 40.		N.º 485.548 — Carlo Erba — Carlo Erba S. P. A. — Classe 2.
N.º 486.074 — Picnic — Emile H. Staub S. A. Representações e Comércio — Classe 8.	N.º 486.278 — Kolm Máquinas e Ferramentas S. A. — Classe 6.		N.º 485.049 — Carlo Erba — Carlo Erba S. P. A. — Classe 3.
N.º 486.075 — Engenharia e Arquitetura — Geraldo Godoy Castro — Classe 32.	N.º 486.279 — Kolm — Kolm Máquinas e Ferramentas S. A. — Classe 11 — Com exclusão de acessórios para veículos.		N.º 485.081 — Cilotti — Comercial Cilotti Ltda. — Classe 41.
	N.º 486.287 — Cibrin — Metalúrgica Cibrin Ltda. — Classe 8.		N.º 485.139 — Empresa Paladar S. A. Industrial Comercial e Importadora — Classe 26.
	N.º 486.286 — Cibrineta — Jaime Furman — Classe 49.		N.º 485.144 — Griso — Società Applicazioni Gomma Antivibranti Saga S. P. A. — Classe 16.

N.º 485.150 — MITEC — MITEG — Indústria Brasileiras Mecânicas e Ferro Maleável S. A. — Classe n.º 11.

N.º 485.190 — Chinoral — Chinosolfabrik A. G. — Classe 1.

N.º 485.194 — Audiack — Ritter Co. Inc. — Classe 10.

N.º 485.199 — Emblemática — Firth Brown Tools Limited — Classe 14.

N.º 485.347 — Dip Pert Tet Alhydrox — Cutter Laboratories Overseas Corp — Classe 3.

N.º 485.359 — Convair 990 — Cia. Brasileira de Roupas — Classe 48.

N.º 485.361 — Santo Amaro — Frigor Eder S. A. Frigorífico Santo Amaro — Classe 41.

N.º 485.370 — Conga — São Paulo Alpagartas S. A. — Classe n.º 32.

N.º 485.510 — Emblemática — Ventura & Silva — Classe 21.

N.º 485.544 — Tecalemit Nylon — Tecalemit Limited — Classe 28

N.º 485.548 — Wheel Horse — Wheel Horse Products Inc. — Classe 7.

N.º 485.565 — Starella — Cia. Brasileira Rhodiacta Fábrica de Raion — Classe 23.

N.º 430.358 — Puerneuron — Laboratório Farmacêutico Internacional S. A. — Classe 3.

N.º 452.191 — Ruitor — Com. e Imp. Ruitor Ltda. — Classe 38.

N.º 457.750 — Planalto — Móveis de Aço Planalto Ltda. — Classe 17.

N.º 461.305 — JJ — Jota Jota Com. e Representações Ltda. — Classe 40.

N.º 463.044 — Duranit — Pucci S. A. Artefatos de Borracha — Classe 39.

N.º 467.702 — Delgrand — Delgrand Ind. Brasileira de Pianos Ltda. — Classe 9.

N.º 470.506 — Duphaston — N. V. Philips Duphar — Classe 3.

Insignia comercial deferida:

N.º 442.760 — Ingazeiro & Canoelro — Divino Augusto Ferreira — Art. 114, do C.P.I. — Classe 33.

N.º 453.430 — Oficina Alvocar — Alvocar Ltda. Oficina Mecânica — Com inclusão da classe 33. — Art. 114 do C.P.I. — Classes 21 e 23

Nome comercial deferido:

N.º 475.810 — Comercial e Imobiliária Sol-Ar S.A. — Comercial e Imobiliária Sol-Ar S.A. — Art. 109, n.º 2 do C.P.I.

N.º 482.661 — "STAL" — Sociedade Técnica de Administração Ltda. — "STAL" — Sociedade Técnica de Administração Ltda. — Art. 109, número 3, do C.P.I.

Título de estabelecimento deferido

N.º 463614 — Lareira Enciclopedia a Serviço da Família — Lareira Instituição a Serviço da Família — Com inclusão da classe 38. — Art. 117, n.º 1 do C.P.I. — Classes 32, 33 e 28.

N.º 465.693 — Sociedade Beneficente Presbiteriana de Catanduva S. B.P.C. — Sociedade Beneficente Presbiteriana de Catanduva — Art. 117, n.º 1, do C.P.I. — Classe 33.

N.º 486.542 — M. V. Modas — M. V. Modas Ltda. — Art. 117, n.º 1 do C.P.I. — Classe 36 e 37.

N.º 486.557 — Edifício Corinto — Dr. Maks Stuhlberger — Art. 117, n.º 4 do C.P.I. — Classe 33.

N.º 486.682 — Cine Emoções — Hugo Schlesinger — Art. 117, n.º 1 do C.P.I. — Classe 33.

N.º 486.763 — Bar e Restaurante São João — João do Espírito Santo — Art. 117 n.º 1 do C.P.I. — Classes 41, 42 e 43.

N.º 486.974 — Bolsa Nacional de Informações — Jorge Rudge Ramos de Araújo — Art. 117 n.º 1 do C.P.I. — Classe 33.

N.º 486.075 — Junta Nacional de Informações — Jorge Rudge Ramos de Araújo — Art. 117, n.º 1 do C.P.I. — Classe 33.

N.º 486.291 — Edifício Itanagra — Condomínio do Edifício Itanagra — Art. 117, n.º 4, do C.P.I. — Cl. 33.

N.º 477.486 — Comercial e Importadora Sotel — Comercial e Importadora Sotel Ltda. — Considerando "artefatos de vestuários" como "artigos de vestuários" — Art. 117 n.º 1 do C.P.I. — Classes: 30, 35, 36 e 37.

N.º 485.795 — Tropical Palace Hotel — Imobiliária Deville Ltda. — Art. 117 n.º 1 do C.P.I. — Classe 33.

N.º 485.797 — Tropical Deville Limitada — Imobiliária Deville Ltda. — Art. 117 n.º 1 do C.P.I. — Classe 33.

N.º 485.023 — Joalheria Dois de Ouro — Matatias da Silva Dourado — Art. 117 n.º 1 do C.P.I. — Classe 13.

N.º 485.163 — Marcovan — Marcovan Ferragens Comércio e Indústria Limitada — Art. 117 do C.P.I.

N.º 423.799 — Agência de Turismo Simpatia — Agência de Turismo Simpatia Ltda. — Art. 117 n.º 1 do C.P.I. — Classe 33.

Exigências

Términos com exigência a cumprir:

N.º 486.422 — Moraes S.A. — Indústria e Comércio.

N.º 486.430 — Vva. Eduardo Henriques & Cia. Ltda.

N.º 486.607 — João Marques Sampalo.

N.º 486.628 — Laticínios e Cereais S.A. "LACESA".

N.º 486.676 — Bar Jacegual Ltda.

N.º 486.798 — Associação Nacional de Máquinas, Veículos, Acessórios e Peças "ANMVAP".

N.º 486.121 — Condomínio do Edifício Iris.

N.º 486.905 — Três Poderes Seguros Ltda.

N.º 486.983 — Album Editora Limitada.

N.º 487.418 — Mario Latini.

N.º 487.497 — Cerâmica Sanitária Porcelite S.A.

N.º 486.166 — Comercial Somaco Limitada.

N.º 475.064 — "SIVO" — Sociedade Industrial de Vaselina e Oleo Limitada.

N.º 475.067 — "SIVO" — Sociedade Industrial de Vaselina e Oleo Limitada.

N.º 484.121 — Preditec — Predial e Administradora Técnica de Imóveis Ltda.

N.º 484.124 — Elias Jorge.

N.º 484.283 — Laborterapica Bristol S.A. Indústria Química e Farmacêutica.

N.º 485.084 — Condomínio do Edifício Cidamarã.

N.º 485.087 — Wyzon Farmacêutica Ltda.

N.º 485.088 — Wyzon Farmacêutica Ltda.

N.º 485.106 — Elizabeth Ivaniska Mendes.

N.º 485.118 — José Mamedio Silveiro Filho.

N.º 485.255 — Farmácia Paulistano Limitada.

N.º 444.369 — Importadora e Exportadora Limesco S.A.

N.º 425.976 — Instituto Bioquímico S.A. Pauli Proença.

N.º 461.236 — Equilab — Equipamento de Laboratórios Ltda.

N.º 465.704 — Societá Applicazioni Goma Antivibranti "SAGA" S.p.A.

N.º 465.706 — Societá Applicazioni Goma Antivibranti "SAGA" S.p.A.

Diversos:

N.º 484.371 — Crylor S.A. — Prosigna-se com exclusão de "tintas verdes", cl. 28, e "lacas", cl. 4.

Términos aguardando anterioridade

N.º 486.458 — J. Macêdo S.A. Comércio Indústria e Agricultura.

N.º 486.563 — Indústria e Comércio C. Cotellessa S.A.

N.º 486.663 — Perfurações de Poços Artesianais "Aguabras" Ltda.

N.º 486.142 — Indústria e Comércio de Perfumaria Montenegro Ltda.

N.º 486.908 — Jan Strebinger.

N.º 485.167 — Opuspel Indústria e Comércio de Artefatos de Papel Limitada.

N.º 460.093 — Imobiliária e Construtora Abbade Vinci S.A. (ICAV).

N.º 478.088 — C.F. Franco — Engenharia Ltda.

N.º 483.359 — Companhia Serviços de Engenharia — Servenge.

N.º 484.402 — Kamel Turismo Limitada.

N.º 482.632 — Abbot Laboratories.

N.º 486.208 — Roberto Candido Pereira.

N.º 486.841 — Chocolates Kopenhagen S.A.

N.º 486.842 — Shocolates Kopenhagen S.A.

N.º 486.845 — Chocolates Kopenhagen S.A.

REVISTA TRIMESTRAL DE JURISPRUDÊNCIA DO SUPREMO TRIBUNAL FEDERAL

Volume 35 * Fascículo 1º — Janeiro de 1966 — Cr\$ 2.100

Volume 35 ** Fascículo 2º — fevereiro de 1966 — Cr\$ 2.100

Volume 35 *** Fascículo 3º — março de 1966 — Cr\$ 2.000

A VENDA:

Na Guanabara

Seção de Vendas:

Av. Rodrigues Alves, 1

Agência I: — Ministério da Fazenda

Atende-se a pedidos pelo Serviço de Reembolso Postal

Em Brasília Na Sede do D. I. N.

Expediente da Seção de Prorrogação

Rio, 5 de junho de 1966

Términos com exigências a cumprir:

N.º 492.614 — Elida Fabrikation G.M.B.H.

N.º 658.666 — Luitpolf — Werk.

N.º 739.321 — Siemens — Plania-werke Aktiengesellschaft Fur Kohle-fabrikate.

N.º 739.324 — Siemens — Plania-werke Aktiengesellschaft Fur Kohle-fabrikate.

Prorrogação de Marcas

Foram mandados prorrogar os seguintes termos abaixo mencionados

N.º 489.709 — Durinol — Thompson Werke G.m.B.H. — Classe 46.

N.º 503.757 — Iminol — C.F. Boehringer & Soehne G.M.B.H. — Classe 3.

N.º 657.122 — Trilysin das Biologische Haartonikum — Chemische Fabrik Promonta G.M.B.H. — Classe 3.

N.º 657.123 — Trilysin das Biologische Haartonikum — Chemische Fabrik Promonta G.M.B.H. — Classe 48.

N.º 657.124 — Espee — Ft. Spindel — Classe 13.

N.º 728.708 — Supramin — Farnefabriken Bayer Aktiengesellschaft. — Classe 1.

N.º 736.219 — Andriani — Casa de Louças Andriani Ltda. — Classe 15.

N.º 739.323 — SIPLA — Siemens — Plania-werke Aktiengesellschaft fur Kohlefabrikate — Classe 16.

N.º 739.348 — Platino — Carlos Pereira Indústria Químicas S.A. — Classe 46.

N.º 739.984 — Tri-Sure — Tri-sure S.A. Indústria e Comércio — Classe 31.

N.º 743.025 — Da Giovanni — Restaurante da Giovanni Ltda. — Classe 41.

N.º 743.640 — Bambu — Restaurante e Bares Reunidas "BEBAR" Limitada — Classe 41.

N.º 743.921 — Flores de Talavera — Perfumaria Gal S.A. — Classe 48.

N.º 743.924 — Heno de Pravia — Perfumaria Gal S.A. — Classe 48.

N.º 744.329 — Brazilia — Indústrias Gasparian S.A. — Classe 23.

Prorrogação de Marcas

Foram mandados prorrogar os seguintes termos abaixo, com as apostilas indicadas pela Seção

N.º 415.248 — Baby's Own — The J. B. Williams Company — Classe número 48.

N.º 735.453 — Eusinal — Químico-Produtos Químicos Comércio e Indústria S.A. — Classe 3.

N.º 744.330 — Fermata do Brasil — Editora e Importadora Musical Limitada — Classe 9.

Insignia deferida:

N.º 738.460 — Asfrio — Asfrio E.A. — Armazéns Gerais Frigoríficos — Classe 33.

Nome comercial prorrogado:

N.º 735.926 — Renascença de Imóveis S.A. — Renascença de Imóveis Sociedade Anônima.

Título de estabelecimento prorrogado

N.º 744.070 — Cantina Capri — Raffaele Antônio Tucci — Classes: 33 — 41 — 42 e 43.

Términos aguardando anterioridade

N.º 744.109 — Chanel S.A.

MARCAS DEPOSITADAS

Publicação feita de acordo com o art. 190 do Código da Propriedade Industrial. Da data da publicação começará a correr o prazo de 60 dias para o deferimento do pedido. Durante esse prazo poderão apresentar suas oposições ao Departamento Nacional da Propriedade Industrial aqueles que se julgarem prejudicados com a concessão do registro requerido

Térmo n.º 730.842, de 29-12-65
Polpa Nossa Senhora Aparecida Ltda.
Santa Catarina

**Polpa Nossa Senhora
Aparecida Ltda.**

Nome comercial

Térmo n.º 730.845, de 29-12-65
Bambini Modas Ltda.
Santa Catarina

Bambini Modas

Classe 36
Título de estabelecimento

Térmo n.º 730.846, de 29-12-65
Comercial Planalto Ltda.
Santa Catarina

**Comercial
Planalto**

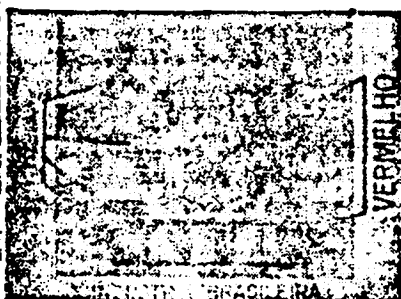
Título de estabelecimento
Classe 41

Térmo n.º 730.847, de 29-12-65
Hotel Polar & Cia.
Santa Catarina

Hotel Polar

Classes: 33, 41, 42 e 43
Título de estabelecimento

Térmo n.º 730.848, de 29-12-65
Indústrias Reunidas José Stefanini S. A.
Guanabara



Classe 2
Talco para uso veterinário

Térmo n.º 730.849, de 29-12-65
Guillermo Padilla Limitada Sociedad
Anonima Comercial e Industrial
Argentina

OLD CASTLE

Classe 42
Whisky

Térmo n.º 730.850, de 29-12-65
Cruz & Cia. Ltda. — Comércio,
Indústria e Agricultura
Santa Catarina

Tango

Classe 42
Aguardente de cana

Térmo n.º 730.851, de 29-12-65
CRIEL — Comercial de Representações,
Importações e Exportações Ltda.
Guanabara

CRIEL

Classe 2
Matérias primas e produtos acabados
para uso na agricultura

Térmo n.º 730.852, de 29-12-65
Organizações Comercial Galat Ltda.
Rio de Janeiro

GALAT
INDÚSTRIA BRASILEIRA

Classe 46
Para distinguir: Amido, anil, azul da Prússia, alvaiade de zinco, abrasivos, algodão preparado para limpar metais, detergentes, espremacezes, extrato de anil, fécula para tecidos, fósforos de cera e de madeira, goma para lavanderia, limpadores de luvas, líquidos de branquear tecidos, líquidos mata-gorduras para roupas e mata óleos para roupas, oleina, óleos para limpeza de carros, pós de branquear roupa, salicatos de sódio, soda cáustica, sabão em pó, sabão comum, sabão de esfregar e saponáceos, tijolos de polir e verniz para calçados

Térmo n.º 730.854 de 29-12-65
Natron Eletro Rádio Ltda.
São Paulo

Natron
Indústria Brasileira

Classe 8
Para distinguir: Aquecedores, aquecedores automáticos, aparelhos para moer carne, aspiradores de pó, aparelhos elétricos para lavar, acendedores elétricos

aparelhos picadores de carne e legumes, aparelhos fotográficos amplificadores de som, aparelhos acústicos, aparelhos de rádio receptores, aparelhos de rádio receptores conjugados com fonógrafos e receptores de televisão, aparelhos receptores de televisão, antenas, acumuladores elétricos, aparelhos de iluminação, batadeiras elétricas, baterias, balanças, bules e cafeteiras elétricas, bobinas, campainhas elétricas, acumuladores de ar, condicionadores de ar, chuveiros elétricos, diáta, enxugadores elétricos, escaadeiras elétricas, estufas, evaporadores, exaustores elétricos, fogareiros elétricos e automáticos, ferros elétricos, de passe e engomar, frigideiras elétricas, fonógrafos, geladeiras elétricas, interruptores, lavadores e liquidificadores elétricos, leiteiras automáticas lustradeiras, lanternas elétricas, lâmpadas, misturadores elétricos, automáticos, microfones, mostradores, pilhas elétricas, refrigeradores, resistências elétricas, panelas automáticas de pressão, reatores, sorvetadeiras elétricas, sirenes elétricas, torradeiras elétricas, transformadores, tomadas elétricas, válvulas elétricas e ventiladores

Térmo n.º 730.853, de 29-12-65
Sergio Luiz de Souza & Irmão Ltda.
São Paulo

Araristão
Indústria Brasileira

Classe 42
Aguardente

Térmo n.º 730.855, de 29-12-65
Calçados Aljoma Ltda.
Rio Grande do Sul

ALJOMA
Indústria Brasileira

Classe 36
Calçados

Térmo n.º 730.856, de 29-12-65
Indústria de Calçados Bibi Ltda.
Rio Grande do Sul



Classe 36
Indústria e comércio de calçados

Térmos ns. 730.857 a 730.860, de 29-12-65
Glitz S. A. — Indústria, Exportação e Importação
Rio de Janeiro



Classe 1
Soda (corrosivo)
Classe 4
Cera de abelha; girasol e linhaça
Classe 26
Palitos
Classe 41

Alcachofras, alergia, alho, espargos, açúcar, alimentos para animais, amido, amendoas, amêixas, amendoim, araruta, arroz, atum, aveia, avelãs, azeite azel-tonas, banha, bacalhau, batatas, balas, biscoitos, bombons, bolachas, baunilha, café em pó e em grão, camarão, canela, em pau e em pó, cacau, carnes, chá, caramels, chocolates, confeitos, cravo cereais, cominho, creme de leite, cremes alimentícios, croquetes, compotas, can-gica, coalhada, castanha, cebola, condimentos para alimentos, colorantes, chouriços, dendê, doces, doces de frutas, espinafre, essências alimentares, empadas, ervilhas, enxovas, extrato de tomate, farinhas alimentícias, fava, fé-culas, flocos, farelo, fermentos, feijão fijos, frios, frutas secas naturais e cristalizadas, glicose, goma de mascar, gorduras, grânulos, grão de bico, gelatina, goiabada, geléias, herva doce, herva mate, hortaliças, lagostas, linguas, leite condensado, leite em pó, legumes em conserva, lentilhas, linguiça, louro, massas alimentícias, mariscos, manteiga, margarina, marmelada, macarrão, massa de tomate, mel e melado, mate, massas para mingaus, molhos, moluscos, mostarda, mortadela, nós moscada, nozes, óleos comestíveis, ostras, ovas, pães, patos, pralines pimenta, pós para pudins, pickles, peixes, presuntos, patês, petit-pois, pastilhas, pizzas, pudins, queijos, rações balanceadas para animais, requeijões, sal, sagó, sardinhas, sanduiches, sorvetes, suco de tomate e de frutas, torradas, tapoca, tâmaras, talharim, tremoços, tortas, tortas para alimento de animais e aves, torrões roucinho e vinagre

Térmo n.º 730.865, de 29-12-65
J. R. Geigy S. A.
Suíça

NEOCÊRA

Classe 46
Cera de assoalho

MARCAS DEPOSITADAS

Publicação feita de acordo com o art. 180 do Código da Propriedade Industrial. Da data da publicação começará a correr o prazo de 60 dias para o deferimento do pedido. Durante esse prazo poderão apresentar suas oposições ao Departamento Nacional da Propriedade Industrial aqueles que se julgarem prejudicados com a concessão do registro requerido.

Térmos ns. 730.861 e 730.862, de 29-12-65
A E G Companhia Sul Americana de Eletricidade
São Paulo

PRORROGAÇÃO

E G A
INDUSTRIA BRASILEIRA

Classe 8

Para distinguir: Abajour, acumuladores, acetinômetros, amortecedores de rádio e frequência, anemômetros, aparelhos de televisão, aparelhos de ar condicionado, aparelhos para iluminação incluindo os considerados acessórios de veículos, aparelhos para anúncios mecânicos, aparelhos aquecedores e medidores, aparelhos cromográficos, aparência e volume, radiadores, rádios, reagentes de graxa e óleo, receptores reguladores automáticos, registros para vapor, gás, água e outros líquidos quando não considerados partes de máquinas, reatores para luz fluorescente, refrigeração doméstica e industrial, registradores, resistências elétricas, reles, sorvetadeiras, sorvetadeiras elétricas caseiras, bocanetas, sinaleiros, sirenes de alarme, soldadores elétricos, toca-discos, tomadas e interruptores elétricos, torneiras, tubos acústicos, termômetros para observação meteorológica, telescópios, tacômetros, televisão, taxímetro, torradores de cereais, trenas, transformadores, telefones, tostadeiras, telégrafos, tripés para fotografias, válvulas para rádios, válvulas de descarga, válvulas de redução, vacuômetros, válvulas elétricas de vácuo, ventiladores

Classe 6

Motores, geradores, transformadores elétricos, máquinas elétricas de furar, serras elétricas, exaustores elétricos, máquinas esmerilhadoras e polidoras elétricas, ventoinhas elétricas para forja

Térmo n.º 730.863, de 29-12-65 (Prorrogação)
Companhia União Fabril
Rio Grande do Sul

PRORROGAÇÃO

PRORROGAÇÃO

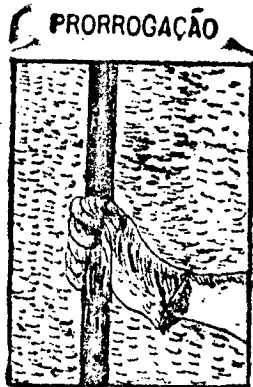


INDUSTRIA BRASILEIRA

Classe 24

Artefatos de lã ou pêlo em malha não sendo artigos de vestuário e não incluídos em outras classes)

Térmo n.º 730.864, de 29-12-65 (Prorrogação)
Aão Horsima S. A.
São Paulo



Indústria Brasileira

Classe 16
Aço especial para construção

Térmo n.º 730.866, de 29-12-65
Helal S. A. — Comércio e Importação
Guanabara

GAROTA DE IPANEMA

Classe 49
Bonecas

Térmo n.º 730.872, de 29-12-65
Ioaquim Wolfgang Barbosa
Rio Grande do Sul



Classe 36

Para distinguir: Artigos de vestuários e roupas feitas em geral: Agasalhos, aventais, alpargatas, anáguas, blusas, botas, botinas, blusões, boinas, babadouros, bonés, capacetes, cartolas, carapuças, casacão, coletes, capas, chales, cachecóis, calçados, chapéus, cintos, cintas, combinações, corpinhos, calças de senhoras e de crianças, calções, calças, casacos, chinelos, dominós, echarpes, fantasias, fardas para militares, colegiais, fraldas, galochas, gravatas, gorros, óculos de lingerie, jaquetas, laquês, cuecas, ceroulas, colarinhos, cueiros, cas, camisas, camisolas, camisetas, luvas, ligas, lenços, mantôs, meias, maiôs, mantas, mandrião, mantilhas, paltôs, palas, penhoar, pulover, pelerinas, peugas, pouches, polainas, pijamas, punhos, perneiras, quimonos, regatos, robe de chambre, roupão, sobretudoos, suspensórios, saídas de banho, sandálias, sueteres, shorts, sungas, stolae ou slacks, toucas, turbantes ternos, uniformes e vestidos

Térmos n.º 730.867 a 730.869, de 29-12-65
Fried. Krupp
Alemanha

WIDALOX

Classe 6
Máquinas e partes de máquinas, inclusive partes de máquinas resistentes ao desgaste
Classe 11
Ferramentas e suas partes integrantes
Classe 28
Matérias arásivas de óxidos orgânicos

Térmo n.º 730.870, de 29-12-65
Jayme da Nóbrega Santa Rosa
Guanabara

QUÍMIA
Indústria Brasileira

Classe 32

Para distinguir: Almanagues, agendas, anuários, álbuns impressos, boletins, catálogos, edições impressas, revistas, órgãos de publicidades, programas radiofônicos, rádio-televisonadas, peças teatrais e cinematográficas programas circenses

Térmo n.º 730.871, de 29-12-65
Piragy S. A. — Produtos Agrodomésticos
Rio Grande do Sul

Lavauto
Indústria Brasileira

Classe 16

Para distinguir: Amido, anil, azul da Prússia, alvalade de zinco, abrasivos, algodão preparado para limpar metais, detergentes, espumacetes, extrato de anil, fécula para tecidos, fósforos de cera e de madeira, goma para lavanderia, limpadores de luvas, líquidos de branquear tecidos, líquidos mata-gorduras para roupas e mata óleos para roupas, oleina, óleos para limpeza de carros, pós de branquear roupa, salicatos de sódio, soda cáustica, sabão em pó, sabão comum, sabão de esfregar e saponáceos, filolos de nozir e verulz para calçados

Térmo n.º 730.873, de 29-12-65
Sociedade de Bebidas Carioca Ltda
Guanabara

Fogo Português
INDUSTRIA BRASILEIRA

Classe 42

Para distinguir: Aguardentes, aperitifs, sucos de frutas sem álcool, vinhos, vermos, aniz, bitter, brandy, conhaque, coquejas, fernet, genebra, gin, kumel, licores, nectar, punch, pimpermint, rhuath, vinhos espumantes, vinhos quindos e whisky

Térmo n.º 730.874, de 29-12-65
Companhia Sigal do Brasil — COSIBRA
Paraíba

Elefante
Indústria Brasileira

Classe 22

Para distinguir: Fios em geral para tecelagem, fios de lã em novelos para trabalhos manuais, fios de seda em meadas, fios de seda em novelos, fios de seda em carretéis, fios para uso comum, fios de algodão, fios de linho, fios de cânhamo, fios de juta, fios de rami, fios de seda natural, fios de raion, fios de celulose, fios plásticos, linhas para coser em carretéis, linhas em meadas, linhas para costura, linhas para bordar, linhas para crochê, linhas para tricotagem

Térmo n.º 730.875, de 28-12-1965
Ioaquim Wolfgang Barbosa
Rio Grande do Sul



Classes: 12 — 13 — 22 — 23 — 24 — 25 — 28 — 29 — 30 — 32 — 33 — 34 — 35 — 36 — 37 — 44 — 48 — 50
Botões alfinetes comuns, fechos corredeiros e demais miudezas de armarinho. — Joalheria e artigos de metais preciosos, semipreciosos e sua simitações, usadas como adornos; pedras preciosas trabalhadas e suas imitações. Fios em geral para tecelagem e para uso comum. Linhas de costura, para bordar, para tricotagem, exceto barbante. — Tecidos em geral. — Artefatos de algodão, cânhamo, linho, juta, seda, lã e outras fibras. — Imagens gravadas em estátuas, estatuetas, estampas, máquinas e análogos. Quaisquer obras de pintura e escultura. — Artefatos e produtos acabados e origem animal, vegetal ou mineral, artefatos de substâncias químicas. — Escovas comuns, espanadores e vassouras. — Guarda-chuvas, bengalas e suas partes integrantes. —

MARCAS DEPOSITADAS

Publicação feita de acordo com o art. 130 do Código da Propriedade Industrial. Da data da publicação começará a correr o prazo de 60 dias para o deferimento do pedido. Durante esse prazo poderão apresentar suas oposições ao Departamento Nacional da Propriedade Industrial aquelas que se julgarem prejudicadas com a concessão do registro requerido

Jornais, revistas e publicações em geral. Albums. Programas radiofônicos. Peças teatrais e cinematográficas. — Representações comerciais, nacionais e estrangeiras. — Tapetes, cortinas e panos para assoalhos e paredes. Linóleos, oleados e encerados, inclusive para instalações hospitalares. — Couros e peles preparadas ou não. Artigos de couros e peles. — Artigos de vestuário, de toda sorte, inclusive de esporte e para crianças (fraldas, cueiros). — Roupa de cama e mesa, inclusive cobertores. Toalhas de uso pessoal, panos de rato e análogos. — Tabaco manufaturado ou não. Artigos para fumantes, exceto papel (classe 38). — Perfumaria, cosméticos, dentífricos, sabonetes e preparados para o cabelo. Artigos de toucador e escovas para os dentes, unhas, cabelo e roupa. — Cabogramas e cheques

Térmo n.º 730.876, de 28-12-1965
Geib & Cia. Ltda.
Rio Grande do Sul

EVÓBIS

Indústria Brasileira

Classe 36

Calçados, chinelos, pantufas, pelerines, galochas, polainas, sapatos para homem, senhoras e crianças e sandálias

Térmo n.º 730.877, de 29-12-1965
(Prorrogação)
Perfumaria Cantegrill Ltda.
Rio Grande do Sul

PRORROGAÇÃO



Classe 48

Para distinguir: Perfumes, essências, extratos, água de colônia, água de toucador, água de beleza, água de quina para barba, loções e tônicos para os cabelos e para a pele, brilhantina, bandolina, "batons" cosméticos, fixadores de penteados, petróleos, óleos para o cabelo, creme revanescente, cremes gordurosos e pomadas para limpeza da pele a "maquillage", lepitatórios, desodorante, vinagre aromático, pó de arroz e talco perfumado ou não, lapis para pestana e sobrancelhas, preparados para embelezar cílios e olhos, carmin para o rosto e para os lábios, sabão e creme para barbear, sabão líquido perfumado

ou em substâncias sólidas ou em pasta ou líquido, sais perfumados para banhos, pentes, vaporizadores de perfume; escovas para dentes, cabelos, unhas e cílios, saquinhos perfumado, preparados em pó, pasta, líquidos e tijolos para o tratamento das unhas, dissolventes e vernizes, removedores de cutícula, glicerina emulsada para os cabelos e preparados para descolorir unhas, cílios e pintas ou sinais artificiais, óleos para a pele

Térmo n.º 730.878, de 29-12-1965
Cia. Riograndense de Adubos "CRA"
Rio Grande do Sul



Classe 2

Adubos, ácidos sanitários, água desinfetante e para fins sanitários, apanha mosca e insetos (de goma e papel ou papelão), alcalis bactericidas, baraticidas, carrapaticidas, cresol, cresotilina, creozoto, desodorantes, desinfetantes, defunadores, exterminadores de teias, embrocagens para animais, enxertos, farinha de ossos, fertilizantes, fosfatos, formicidas, fungicidas, fumigantes, glicose para fins veterinários, guanos, herbicidas, insetifugos, larvicidas, microbicidas, medicamentos para animais, aves e peixes, óleos desinfetantes, veterinários, petróleos sanitários e desinfetantes, papel fumegatório, pó, inseticidas, parasiticidas, fungicidas e desinfetantes, preparações e produtos, inseticidas, germicidas, desinfetantes veterinários, raticidas, remédios para fins veterinários, sabões veterinários e desinfetantes, sais para fins agrícolas, hortícolas, sanitários e veterinários, sulfatos, superfosfatos, vacinas para aves e animais, venenos contra insetos, animais e nervos, lanhas

Térmo n.º 730.880, de 29-12-1965
Linas Molis e Presentes Ltda.
Guanabara

Lina

Indústria Brasileira

Classe 36

Para distinguir: Artigos de vestuários e roupas feitas em geral: Agasalhos, aventais, alparcatas, anáguas, blusas, botas, botinas, blusas, boinas, babadouros, bonés, capacetes, cartolas, carapuças, casacaço, coletes, capas, chales;

cachecols, calçados, chapéus, cintos, cintas, combinações, corpinhos, calças de senhoras e de crianças, calções, calças, camisas, camisolas, camisetas, cuecas, ceroulas, colarinhos, cueiros, saias, casacos, chinelos, dominós, echarpes, fantasias, fardas para militares, colegiais, fraldas, galochas, gravatas, gorros, ógos de lingerie, jaquetas, laquê, luvas, ligas, lenços, mantôs, meias, maiôs, mantas, mandrião, mantilhas, paletôs, palas, penhoar, pulover, pelerinas; peugas, pouches, polainas, pijamas, punhos, perneiras, quimonos, regalos, robe de chambre, roupão, sobretudo, suspensórios, saídas de banho, sandálias, sueteres, shorts, sungas, stolas ou slacks, toucas, turbantes, ternos, uniformes e vestidos

Térmo n.º 730.879, de 29-12-1965
Cia. Riograndense de Adubos "CRA"
Rio Grande do Sul



Classe 2

Substâncias e preparações químicas usadas na agricultura, à saber: adubos, adubos artificiais para o solo, álcalis para fins agrícolas, bactericidas, ceras para enxertos, cianamido de cálcio como adubo para o solo, defumadores, desinfetantes usados na agricultura e na horticultura, escórias básicas para solos, essências para exterminar animais e plantas daninhas, extratos de quassia para fins hortícolas, fertilizantes para o solo, formicida, guano, insetifugos, massas para enxertos, pastilhas para destruir insetos, preparações para preservar o solo, preparações para destruir insetos, ervas e plantas daninhas, sais para fins agrícolas, sais para fins hortícolas, substâncias químicas para destruir insetos, ervas e plantas daninhas, venenos contra a vermina, venenos para insetos e visgos contra lagartas

Térmo n.º 730.882, de 29-12-1965
"Cancel" — Comércio de Papel Ltda.
Guanabara

Capel

Classe 38

Aros para guardanapos de papel, aglutinados, albums (em branco) albums para retratos e autógrafos, balões (exeto para brinquedos) blocos para correspondência, blocos para cálculos, blocos para anotações, bobinas, brochuras não impressas, cadernos de escrever, capas para documentos, carteiros,

caixas de papelão, cadernetas, cadernos, caixas para papelaria, cartões de visita, cartões comerciais, cartões de endereço, cartões de visita, cadernos de papel milimetrado e em branco para desenho, cadernos escolares, cartões em branco, cartuchos de cartolina, crapas planográficas, cadernos de lembrança, cartões de papelão, envelopes, envólucros para charutos de papel, encardenação de papel ou papelão, etiquetas, folhas, índices, folhas de celulose, guardanapos, livros não impressos, livros, livros de contabilidade, mata-borrão, ornamentos de papel transparente, pratos, papelinhos, papéis de estanho e de alumínio, papéis sem impressão, papéis em branco para impressão, papéis fantasia, menus para torrar paredes, papel almaço com ou sem pauta, papel crepon, papel de seda, papel impermeável, papel em bobina para impressão, papel encerado, papel higiênico, papel impermeável para copiar, papel para desenhos, papel para embrulho impermeabilizado, papel para encadernar, papel para escrever, papel para imprimir, papel para embrulhos, papel celotane, papel celofane, papel de linho, papel absorvente, papel para embrulhar: tabaco, papelão, recipientes de papel, roletas de papel, rótulos de papel, rolos de papel transparente, sacos de papel, serpentinas, tubos postais de cartão e tubetes de papel

Térmo n.º 730.881, de 29-12-1965
Vicente de Paula Teixeira
Guanabara

CASA 7

Classes: 8 e 13
Título de Estabelecimento

Térmo n.º 730.884, de 28-12-1965
Indústria Ressegue de Óleos Vegetais
Sociedade Anônima
São Paulo

MINDÓLIO

INDÚSTRIA BRASILEIRA

Classe 41

Oleos e gorduras alimentícias

Térmo n.º 730.885, de 28-12-1965
Igreja Evangélica Assembléia de Deus
Guanabara

IGREJA EVANGÉLICA

ASSEMBLÉIA DE DEUS

Pregação do Evangelho de Nosso Senhor Jesus Cristo e serviços filantrópicos

MARCAS DEPOSITADAS

Publicação feita de acordo com o art. 183 do Código da Propriedade Industrial. Da data da publicação começa a correr o prazo de 60 dias para o depositante do pedido. Durante esse prazo poderão apresentar suas oposições ao Departamento Nacional da Propriedade Industrial aqueles que se julgarem prejudicados com a concessão do registro solicitado.

Térmo n.º 730.883, de 29-12-1965
Step Comércio de Peças e Acessórios
para Autos Ltda.
São Paulo

S T E P Indústria Brasileira

Classe 8
Acumuladores para veículos, motores estacionários, antenas, buzinas, extintores de incêndio, filtros para óleo de veículos, faróis, farolletes, chicotes de instalação elétrica para veículos, fusíveis, fusíveis, lâmpadas marcadoras de gasolina, marcadores de óleo, pisca-pisca para veículos, painéis para veículos, rádios radiadores, relâs taxímetros, telas de ignição para veículos, bubinas para veículos

Térmo n.º 730.886, de 29-12-1965
Importadora Aetos S.A.
Guanabara

AETOS

Classe 13
Relógios

Térmo n.º 730.887, de 29-12-1965
Teknik Engenharia Indústria e Comércio
Limitada
Guanabara

TEKNIK

Classe 50
Impressos para uso da firma

Térmo n.º 730.888, de 29-12-1965
S.A. Philomeno Indústria e Comércio
Ceará

PRORROGAÇÃO



Classe 23
Tecidos de algodão em peça

Térmo n.º 730.891, de 29-12-1965
Janus Laboratório Ltda
Guanabara

JANUS

Classe 3
Substâncias químicas, produtos e preparados para serem usados na medicina ou na farmácia

Térmo n.º 730.889, de 29-12-1965
Editora Vozes Ltda.
Rio de Janeiro



Classe 33
Financiamento de compra de livros

Térmo n.º 730.890, de 29-12-1965
Randak Indústria de Calçados Ltda.
Rio Grande do Sul

JEFFINHO

Classe 36
Calçados

Térmo n.º 730.892, de 29-12-1965
Crefiel S.A. — Crédito, Financiamento e Investimentos
Rio Grande do Sul

Com Letras de Câmbio Crefiel
Sua Renda e Multiplicada
Pela Segurança de uma Boa Aplicação

Classe: 1 a 50
Frase de propaganda

Térmo n.º 730.895, de 29-12-1965
Indústria de Brinquedos Americantoy
Limitada
Guanabara

ATAQUE Indústria Brasileira

Classe 49
Para distinguir jogos, brinquedos, passatempos e artigos desportivos: Automóveis e veículos de brinquedos, armas de brinquedo, baralhos, bolas para todos os esportes, bonecas, árvores de natal, chocalhos, discos de arremesso desportivo, figuras de aves e aves e animais, jogos de armar, jogos

de mesa, luvas para esporte, miniaturas de utensílios domésticos, máscaras para esporte, nadadeiras, rédes para pesca, tamboretas e varas para pesca

Térmo n.º 730.893, de 9-12-1965
Mônaco Modas Ltda.
Guanabara

Mônaco Modas Ltda

Nome Comercial

Térmo n.º 730.894, de 29-12-1965
Rima Hotéis, Restaurantes Turismo
Sociedade Anônima
Rio Grande do Sul

RIMA Hotéis Restaurantes Turismo S. A.

Nome Comercial

Térmo n.º 730.896, de 29-12-1965
Indústria de Brinquedos Americantoy
Limitada
Guanabara

COMBATE Indústria Brasileira

Classe 49
Automóveis, bonecas e bonecos, baralhos de cartas, bolas para todos os esportes, balões de brinquedos, brinquedos em forma de instrumentos musicais, discos, espingardas de brinquedos, ferramentas para crianças, jogos de dama, jogos de dominó, mobílias de brinquedos, quebra-cabeça em forma de armar, revólver de brinquedos, quebra-cabeça em forma de armar, revólver de brinquedo, taboleiros para jogos, tamboretas de crianças, trens e vias férreas para brinquedo

Térmo n.º 730.902, de 29-12-65
Cia. Lopes Sá Industrial de Fumos
Guanabara



PETIZES

PETIZES

Classe 44
Cigarros

Térmo n.º 730.897, de 29-12-1965
Laboratórios Ostam S.A.
Minas Gerais

ISOPLASMIN Indústria Brasileira

Classe 3
Uma especialidade farmacêutica indicada na indústria proteica

Térmo n.º 730.898, de 29-12-1965
Farmaceuticals — Comércio e Indústria de
Produtos Químicos Ltda.
São Paulo

DEWIT Indústria Brasileira

Classe 41
Um complemento dietético destinado exclusivamente a regimes alimentares especiais

Térmo n.º 730.899, de 29-12-1965
Maria Aparecida Vianna de Carvalho
São Paulo

ZUOCALCIO Indústria Brasileira

Classe 3
Uma especialidade farmacêutica indicada como estimulante do apetite e como medicação auxiliar no tratamento do raquitismo, das convalescenças e dos estados de desnutrição.

Térmo n.º 730.900, de 29-12-1965
Expansão Científica S.A. Indústria Farmacêutica
São Paulo

TETRAZIN Indústria Brasileira

Classe 3
Uma especialidade farmacêutica indicada no tratamento das infecções causadas por germes sensíveis à tetraciclina

Térmo n.º 730.901, de 29-12-1965
Rical — Indústria e Comércio Farmacêutica Ltda.
Minas Gerais

RICAL Indústria Brasileira

Classe 3
Substâncias químicas e outros preparados para serem usados na medicina e na farmácia. Vacinas e bioculturas para serem usadas na medicina e na farmácia

MARCAS DEPOSITADAS

Publicação feita de acordo com o art. 130 do Código da Propriedade Industrial. Da data da publicação começará a correr o prazo de 60 dias para o deferimento do pedido. Durante esse prazo poderão apresentar suas oposições ao Departamento Nacional da Propriedade Industrial aqueles que se julgarem prejudicados com a concessão do registro requerido

Térmo n.º 730.903 de 29-12-65
Indústria Eletrônica Cirpress Ltda.
Guanabara



Classe 6

Para distinguir: — Artigos e acessórios e partes para uso em instalações domiciliares e para fins comerciais e industriais, a saber: condutores elétricos na forma de barras, trilhos, cabos e fios, chaves, chaves de faca, quadros de comando, chaves rotativas bases de fusíveis, sapos, conectores, quadros de distribuição, chaves interruptores, contatos, quadros de distribuição para iluminação, quadros de distribuição para iluminação e força, sub-estações, painéis de chaves, dutos para iluminação, seções de dutos, articulações, dispositivos de alimentação, terminais, pinos de tomada, troles, cabos de trolei, caixas de distribuição, tampas ou protetores, adaptadores de entrada, conector do barramento, entradas do conector do barramento, ligação do duto do barramento, cotovelo lateral, tampa, ponte para quadro elétrico, mufla de união para cabo, mufla terminal para cabo, junta de expansão, ponta para duto flangeada, pinos de tomada dos fusíveis, pinos de tomada dos contatos, pinos de tomada dos capacitores, pinos de tomada do barramento, barramento, adaptadores, dutos do barramento, compartimento de chaves fusíveis, compartimento de chave pneumática, uniões

Térmo n.º 730.904, de 29-12-65
Maria Antonia P. Mendes Gonçalves
Guanabara

**EDIFÍCIO
JAQUELINE SOARES**

Classe 33
Título

Térmo n.º 730.906, de 29-12-65
(Prorrogação)
The Coca-Cola Company
Estados Unidos da América

HI-C

Laticínios, leite líquido, leite condensado, leite dessecado, leite em pó; manteiga, creme, ovos dessecados, ovos em pó; queijos; conservas de carne, de peixes, de legumes, de frutas, de frutos, sacos de carne, de legumes, de frutas de frutos; doces; geléias, xaropes alimentícios; essências alimentícias, farinhas, especiarias, café, chá, mate, chocolate, cacau, condimentos culinários,

massas alimentícias; molhos; óleos alimentícios; gorduras alimentícias ou culinárias, sorvetes, cereais, biscoitos, balas, bombons, confeitos, frutas e legumes

Térmo n.º 730.905, de 29-12-65
Laboratório Okochi Ltda

PANZIME-30
Indústria Brasileira

Classe 41
Um produto utilizado como auxiliar do fermento na panificação

Térmo n.º 730.908, de 29-12-65
(Prorrogação)
Star-Kist Foods, Inc.
Estados Unidos da América

EATWELL

Classe 41
Produtos alimentícios enlatados ou em conserva, especialmente peixe enlatado ou em conserva

Térmo n.º 730.907, de 29-12-65
Metalúrgica Bristol Ltda.
Guanabara

BRISTOL

Classe 11
Ferragens, ferramentas de toda espécie cutelaria em geral e outros artigos de metal a saber: Alicates, alavancas, armações de metal, abridores de latas, arame liso ou farpado, assadeiras, aqubules; cadinhos, cadeados, castiçais, cocareiros; brocas, bigornas, baixelas, bandeijas, bacias, baldes, bimbomeres; lheres para pedreiros, correntes, cabides; chaves; cremones, chaves de parafusos, conexões para encanamento, colunas, caixas de metal para portões, canos de metal, chaves de fenda, chaves igléias, cabeções, canecas, cipos, cachepota, centros de mesa, coqueteleiras, caixas para acondicionamento de alimentos, caldeirões, caçarolas, chaleiras, cafetelras, conchas, coadores; distintivos, dobradiças; enxadas, enxades, esferas, engates, esguichos, enfeites para arreios, estribos, esferas para arreios, espuma-deiras; formões, foles, ferro para cortar capim, ferrolhis, facas, facões, tachaduras ferro comum, a carvão, feruteiras, funis, formas para doces, freios para estradas de ferro, frigidelras; ganchos, grelhas garfos, ganchos para quadros gonzis para darruagens; insignias; lamas, lâminas, liroreiros, latas de lixo; molas para venezianas, martelos, Jarrretas, matrizes; navalhas; puas; pás, prelos, parafusos, picões, porta-óelo; po-

seiras, porta-pão, porta-jóias, paliteiros, painelas, roldanas, ralos para pias, rebetes, regadores, serviços de chá e café, serras, serrotes, sacos, sacarrolos; tesouras, talheres, alhadeiras, torquezes, tenazes, travadeiras, telas de arame, torneiras, trincos, tubos para encanamento, trilhos para pirtas de correr, taças, travessas, turibulos; vasos, vasilhames e verruma

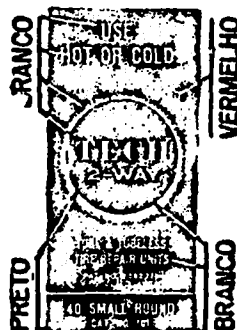
Térmo n.º 730.909, de 29-12-65
(Prorrogação)
Parfums Monteil, Inc.
Estados Unidos da América

**'FLEUR'
SAUVAGE**

Classe 48

Para distinguir: Perfumes, essências, extratos, água de colônia, água de toucador, água de beleza, água de quina, água de rosas, água de alfazema, água para barba, loções e tónicos para os cabelos e para a pele, brilhantina, bandolina, "batons", cosméticos, fixadores de penteados, petróleos, óleos para os cabelos, creve rejuvenescente, cremes gordurosos e pomadas para limpeza da pele e "maquillage", depilatórios, desodorantes, vinagre aromático, pó de arroz e talco perfumado ou não, lápis para pestana e sobrancelhas, preparados para embelezar cílios e olhos, carmin para o rosto e para os lábios, sabão e creme para barbear, sabão líquido perfumado ou não, sabonetes, dentífricos em pó, pasta ou líquido, sais perfumados para banhos, pentes, vaporizadores de perfume, escovas para dentes, cabelos, unhas e cílios, saquinhos perfumado, preparados em pó, pasta, líquidos e tijolos para o tratamento das unhas, dissolventes e vernizes, removedores da cutícula, glicerina perfumada para os cabelos e preparados para descolorir unhas, cílios e pintas ou sinais artificiais, óleos para a pele

Térmo n.º 730.910, de 29-12-65
Technical Rubber Company, Inc.
Estados Unidos da América



Classe 31

Remendos a quente e a frio para o conserto de câmaras de ar e de pneumáticos

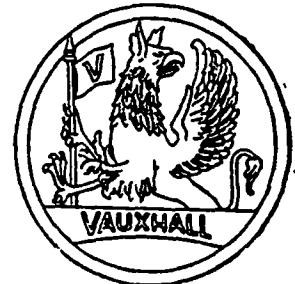
Térmo n.º 730.911, de 29-12-65
Dunlop Rubber Company Limited
Inglaterra

DUNLOP

Classe 36

Botas, botinas, sapatos, chinelos, sandálias, alpercatas, galochas, polainas

Térmo n.º 730.912, de 29-12-65
(Prorrogação)
Vauxhall Motors Limited
Inglaterra



Classe 21

Para distinguir: Veículos e suas partes integrantes: Aros para bicicletas, auto-móveis, auto-caminhões, aviões, amos tecedores, alavancas de câmbio, bancos, breques, braços para veículos, bicicletas, carrinhos de mão e carretas, caminhonetes, carros ambulantes, caminhões, carros, tratores, carros-berços, carros tanques, carros-irrigadores, carros, carroças, carrocerias, chassis, chapas circulares para veículos, cubos de veículos, corrediços para veículos, direção, deall-gadeiras, estribos, escadas rolantes, elevadores para passageiros e para carga, engates para carros, eixos de direção, freios, fronteiras para veículos, guidão, locomotivas, lanchas, motocicletas, molas, motocicletas, motocargas, moto furgões, manivelas, navios, ônibus, para-choques para-lamas, para-brisas, pedais, pantôes, rodas para bicicletas, raios para bicicletas, reboque, radiadores para veículos, rodas para veículos, selins, triciclos, tirantes para veículos, vagões velocipedes, varetas de controle do atogador e acelerador, tróleis, tróleibus, varetas de carros, toletes para carros

Térmos ns. 730.914 a 730.936, de 29-12-1965
Celanese Corporation Of América
Estados Unidos da América



Classe 2

Substâncias e preparações químicas usadas na agricultura, a saber: adubos, adubos artificiais para o solo, álcalis para fins agrícolas, bactericidas, ceras para enxertos, cianamida de cálcio como adubo para o solo, defumadores,

MARCAS DEPOSITADAS

Publicação feita de acordo com o art. 130 do Código da Propriedade Industrial. Da data da publicação começará a correr o prazo de 90 dias para o deferimento do pedido. Durante esse prazo poderão apresentar suas oposições ao Departamento Nacional da Propriedade Industrial aqueles que se julgarem prejudicados com a concessão do registro requerido

desinfetantes usados na agricultura e na horticultura, escórias básicas para adubos, essências para exterminar animais e plantas daninhas, extratos de quassia para fins hortícolas, fertilizantes para o solo, tóxicos, guano, insetifugos, massas para enxertos, pastilhas para destruir insetos, preparações para preservar o solo, preparações para destruir insetos, ervas e plantas daninhas, sais para fins agrícolas, sais para fins hortícolas, substâncias químicas para destruir insetos, ervas e plantas daninhas, venenos contra a vermina, venenos para insetos e visgos contra lagartas

Classe 4

Substâncias de origem animal, vegetal ou mineral, em bruto ou parcialmente preparadas e não incluídas em outras classes

Classe 5

Aço em bruto, aço preparado, aço doce, aço para tipos, aço fundido, aço parcialmente trabalhado, aço pálio, aço refinado, bronze, bronze em bruto ou parcialmente trabalhado, bronze de manganês, bronze em pó, bronze em barra, em fio, chumbo em bruto ou parcialmente preparado, cimento metálico, cobalto, bruto ou parcialmente trabalhado, couroças, estanho bruto ou parcialmente trabalhado, ferro em bruto em barra, ferro manganês, ferro velho, gusa em bruto ou parcialmente trabalhado, gusa temperado, gusa maleável, lâminas de metal, lata em folha, latão em folha, latão em chapas, latão em vergalhões, ligas metálicas, limalhas, magnésio, manganês, metais não trabalhados ou parcialmente trabalhados, metais em massa, metais estampados, metais para solda, níquel e zinco

Classe 8

Para distinguir: Aparelhos para fins úteis, instrumentos científicos e aparelhos didáticos, aparelhos elétricos em geral, acessórios de aparelhos elétricos, aparelhos de alta tensão, anemômetros, antenas, alto-falantes, acumuladores, aspiradores, aquecedores, bobinas, balcões frigoríficos, barômetros, batadeiras para líquidos e massas, chaves automáticas, cruveiros elétricos, câmaras frigoríficas, chaves de alavancas, dials, enceradeiras, esterilizadores, ferro elétrico para solda, fogões e fornos elétricos, geladeiras, interruptores, liquidificadores, maçarico, níveis d'água para caldeiras, prumos, plugs, pantômetros, resistências, registros para vapor, relays, reatores, tomadas, transformadores, termômetros, telecâmbios, voltímetros, válvulas de redução e ventiladores

Classe 11

Ferragens, ferramentas de toda espécie, cutelaria em geral e outros artigos de metal a saber: Alicates, alavancas, armações de metal, abridores de latas, arame liso ou farpado, assadeiras, açucareiros; brocas, bigornas, baixelas, bandejas, bacias, baldes, bimbónieres, búles; cadinhos, cadeados, castiçais, colheres para pedreiros, correntes, cabides, chaves; cremones, chaves de parafusos, conexões para encanamento, colunas, caixas de metal para portões, canos de metal, chaves de fenda, chaves isglêsa

cabecões, canecas, cipos, cachepots, centros de mesa, coqueteleiras, caixas para acondicionamento de alimentos, caldeirões, caçarolas, chaleiras, cateteras, conchas coadores; distintivos, dobradiças; enxadas, enxades, esferas, engates, esguichos, enfeites para arreios, estribos, esteras para arreios, esponjadeiras; formões, foices, ferro para tortar, capim, ferrolhis, facas, facões, fechaduras ferro comum a carvão, ferreiras, funis, fôrmas para doces, freios para estradas de ferro, frigideiras; ganchos, grelhas garfos, ganchos para quadros, gonzis para darruaçens; insignias; llimas, lâminas, liroeiros, latas de lixo; jarras; machadinhos, molas para porta, molas para venezianas, martelos, daretas, matrizes; navalhas; puas; pás, pregos, parafusos, picões, porta-gelo; poeiras, porta-pão, porta-jóias, paliteiros, painéis, roldanas, ralos para pias, rebites, regadores; serviços de chá e café, serras, serrões, sachos, sacarrocha; tesouras, talheres, athadeiras, torqueze, tenazes, travadeiras, telas de arame, torneiras, triacos, tubos para encanamento, trilhos para pirtas de correr, taças, travessas, turibulos, vasos, vasilhames e verruma

Classe 12

Para distinguir: artigos de metal comum, alfinetes, agulhas, agulhas para crochê e tricô, canutilhos, colchetes, dedais, fitas métricas, livelas, fechos corredeiros, garras, grifas de metal para enfeites de vestidos, ilhoses, lantejoulas, missangas, presilhas, passadores

Classe 14

Vidro comum, laminado, trabalhado em todas as formas e preparos, vidro cristal para todos os fins, vidro industrial, com telas de metal ou composições especiais: ampolas, aquários, assadeiras, almofarizes, bandejas, cubetas, cadinhos, cântaros, cálices, centro de mesa, cápsulas, copos, espelhos, as carradeiras, frascos, fôrmas para do es, fôrmas para fôrmos, fios de vidro, garrafas, garrafões, graus, globos, haste jarros, jardineiras, licoreiros, mamadeiras, mantegueiras, pratos, pires, porta-jóias, paliteiros, potes, pendentes pedestais, saladeiras, serviços para refrescos, saleiros, tubos, tigelas, travessas, vasos, vasilhames, vidro para vidraças, vidro para relógios, varetas, vidros para conta-gotas, vidro para automóveis e para para-brisas e xicaras

Classe 15

Para distinguir: Artelatos de cerâmica, porcelana, faiança, louça, vidrada para uso caseiro, aparelhos de chá, de café, de jantar, serviços de refrescos e de bebidas a saber: abajures de lambrão, açucareiros, apanha-moscas, bacias de latrina, bandejas, banheiras, biscoteiras, bidês, botijas, bules, cafeteiras, canecas, castiçais, çavenas, centros de mesa, computeira, cubosê, descansos de porcelana, escarradeiras, espremedores, filtros, fôrmas, fôrmas, globos, jardineiras, jarros, jarões, lavaderos, lavatórios, leiteiras, maçanetas de porcelana, mantegueiras, molheiras, moringas, paliteiros, pedestais, pias, pires; polvilhadires;

porta-facas, potes, puxadores, receptáculos, saleiros; serviço de chá; taças para café, travessas, terrinas, orinóis, vasilhas, vasos sanitários e xicaras

Classe 22

Fios de algodão, cânhamo, juta, lã, nylon, fios plásticos, fios de seda natural e rayon, para tecelagem, para bordar, para costurar, tricotagem e crochê e linhas para pesca, linhas de aço para pesca

Classe 23

Tecidos em geral

Classe 24

Alapares, atacadores para espartilhos e calçados, araduras de algodão para diversos fins, exceto para fins medicinais, bandeiras, bordados, braçadeiras, borlas, caeados caas, aras móveis e pianos, carapuças para cavalos, cordões, debruns, lã, fitas, forros, franjas, festão, teltro para órgão, tofos, galar-detes, lamparinas, mochilas, mosquiteiros, nesgas, ombreiras e enchimentos para roupas de homens e senhoras, panos para enfeites de móveis, não fazendo parte dos mesmos, palmilhas, passamaris, pavios, rédeas, rendas, redes, sacas, sinhaninhas para vestidos, telas, tampos para almofadas, não fazendo parte de móveis, artigos estes feitos de algodão, cânhamo, linho, juta, seda, raion, lã, pelo e fibras não incluídos em outras classes

Classe 25

Para distinguir: Bibelots, cartões postais, cartazes, displays, desenhos artísticos, decalcomanias, estatuetas, estampas, gravuras, figuras de ornatos, fotografias, imagens, manequins, maquetes, obras de pintura e cartazes para decorações e para exposição, projetos mostruários de mercadorias para propagandas

Classe 28

Artefatos e produtos acabados de origem animal, vegetal ou mineral, não incluídas em outras classes; artefatos de substâncias químicas não incluídas em outras classes

Classe 29

Escôvas comuns (não incluídas nas classes 6, 11, 17 e 48), espanadores e vassouras

Classe 30

Para distinguir: armações de guarda-chuvas, armações de guarda-sóis, barbatanas para guarda-chuvas, cabos de chapéus de sol, capas de algodão para chapéus de sol, capas de seda para chapéus de sol, guarda-sóis, ponteira para bengalas e guarda-chuvas de metal comum, sombrinhas, varetas para guarda-chuvas e irolas de guarda-chuvas

Classe 31

Adesivos para vedação, argolas para vedação, arruelas para vedação, cordões, cordões, correias de transmissão de toda espécie, esferas para vedação, fitilhos para amarradios, lonas, lonas para freios de veículos, mangueiras, massas para vedação, molas para vedação, rolas, tendas, tiras para vedação, tubos para vedação, tubulações para vedação, válvulas para vedação e anéis para vedação

Classe 34

Capachos, cobertas para degraus de escadas, forros para tapetes, de escada, linóleos, oleados para escadas, oleados para soalhos e paredes, peles para assoalhos, tapeçarias

Classe 1

Para distinguir: Absorventes, acetona, ácidos, acetatos, agentes químicos para o tratamento e coloração de fibras, tecidos, couros e celulose; água-raz, albumina, anilinas; alumen, alvalade, alvejantes industriais, alumínio em pó, amoniaco, anti-incrustantes, anti-oxidantes, anti-corrosivos, anti-detonantes, azotatos, água acidulada para acumuladores, água oxigenada para fins industriais, amônia; banhos para galvanização, benzinas, benzol, betumes, bicarbonato de sódio, de potássio; cal virgem, carvões, carbonatos, catalizadores, celulose, chapas fotográficas, composições, extintores de incêndio, cloro, corrosivos, cromatos, corantes, creosotos; descorantes, desincrustantes, dissolventes; emulsões fotográficas, enxofre, eter, esmaltes, estearatos; fenol, filmes sensibilizados para fotografias, fixadores, líquidos para freios, formol, fosfatos industriais, fósforos industriais, fluoretos, fundentes para solda; galvanizadores, gelatinas para fotografias e pinturas, glicerina; hidratos, hidrosulfitos; impermeabilizantes, ioduretos, lacas; massas para pintura, magnésio, mercúrio, nitratos, neutralizadores, nitrocelulose; peróxidos, oxidante, óleo para pintura, óleo de linhaça, produtos químicos para impressão, potassa industrial, papéis heliográficos e peliocopista, películas sensíveis, papéis para fotografias e análises de laboratório, pigmentos, potassa, pós metálicos para a composição de tintas, preparações para fotografias, produtos para niquelar, pratear e cromar, produtos para diluir tintas, prussiatos, reativos, removedores, sabão neutro, sais, salicilatos, secantes, sensibilizantes, silicatos, soda cáustica, soluções químicas de uso industrial, solventes, sulfatos, tintas em pó, líquidas, sólidas ou pastosas para madeira, ferro, paredes, construções, decorações, couros, tecidos, fibras, celulose, barcos e veículos, talco industrial, thiner, vernizes, zarcão

Classe 35

Couros e peles preparadas ou não, camurças, couros, vaquitas, pelicas, e artefato dos mesmos: Almofadas de couros, arreios, bolsas, carteiras, caixas, chicotes de couro, carneiras, capas para albuens e para livros, embalagens de couro, estojos, guarnições de couro para automóveis, guarnições para porta-blocos, malas, maletas, porta-notas, porta-chaves, porta-niqueis, pastas, pulseiras de couro, rédeas, selins, sacos para viagem, sacolas, saltos, solas e solados, tirantes para arreios e valises

Classe 36

Para distinguir: Artigos de vestuários e roupas feitas em geral: Agasalhos, aventais, alpargatas, anáguas, blusas, botas, botinas, blusões, boinas, babadouros, bonês, capacetes, cartolas, carapuças, casacão, coletes, capas, chales; cachecols, calçados, chapéus, cintos, cintas, combinações, corpinhos, calças de senhoras e de crianças, calções, cal-

MARCAS DEPOSITADAS

Publicação feita de acordo com o art. 130 do Código da Propriedade Industrial. Da data da publicação começará a correr o prazo de 60 dias para o deferimento do pedido. Durante esse prazo poderão apresentar suas oposições ao Departamento Nacional da Propriedade Industrial aqueles que se julgarem prejudicados com a concessão do registro requerido.

gas, camisas, camisolas, camisetas, cuecas, ceroulas, colarinhos, cueiros, saias, casacos, chinelos, dominós, echarpes, fantasias, fardas para militares, colegiais, fraldas, galochas, gravatas, gorros, ogos de lingerie, jaquetas, laquês, luvas, ligas, lenços, mantôs, meias, maiôs, mantas, mandrião, mantilhas, paletôs, palas, penhoar, pulver, pelerinas, peugas, pouches, polainas, pijamas, punhos, perneiras, quimonos, regatos, robe de chambre, roupão, sobretudos, suspensórios, saídas de banho, sandálias, sueteres, shorts, sungas, stolas ou slacks, toucas, turbantes, ternos, uniformes e vestidos.

Classe 37

Roupas brancas, para cama e mesa: Acolchoados para camas, colchas, cobertores, estregões, ironhas, quirú-napos, jogos bordados, jogos de toalhas, lençóis, mantas para camas, panos para cozinha e panos de pr. tos, toalhas de rosto e banho, toalhas de mesa, toalhas para jantar, toalhas para chá, café, toalhas para banquetes, guardanapos para cama e mesa, toalhinhas (cobre pão)

Classe 39

Artelatos de borracha e de guta percha, não incluídos em outras classes

Classe 46

Para distinguir: Amido, anil, azul da Prússia, alvaiade de zinco, abrasivos, algodão preparado para limpar metais, detergentes, espremacetes, extrato de anil, fécula para tecidos, fósforos de cera e de madeira, goma para lavanderia, limpadores de luvas, líquidos de branquear tecidos, líquidos mata-gorduras para roupas e mata óleos para roupas, oleina, óleos para limpeza de carros, pós de branquear roupa, salicato de sódio, soda cáustica, sabão em pó, sabão comum, sabão de esfregar e saponáceos, tijolos de polir e verniz para calçados

Classe 48

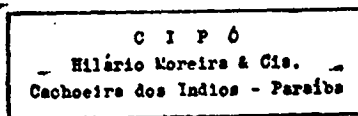
Para distinguir: Perfumes, essências, extratos, água de colônia, água de toucador, água de beleza, água de quina, água de rosas, água de alfazema, água para barba, loções e tónicos para os cabelos e para a pele, brilhantina, bandolina, "batons", cosméticos, fixadores de penteados, petróleos, óleos para os cabelos, creve rejuvenescente, cremes gordurosos e pomadas para limpeza da pele e "maquilage", depilatórios, desodorantes, vinagre aromático, pó de arroz e talco perfumado ou não, lápis para pestana e sobrancelhas, preparados para embelezar cílios e olhos, carmim para o rosto e para os lábios, sabão e creme para barbear, sabão líquido perfumado ou não, sabonetes, dentífricos em pó, pasta ou líquido, sais perfumados para banhos, pentes, vaporizadores de perfume, escovas para dentes, cabelos, unhas e cílios, saquinhos perfumado, preparados em pó, pasta, líquidos e tijolos, para o tratamento das unhas, dissolventes e vernizes, removedores da cutícula, glicerina perfumada para os cabelos e preparados para descolorir unhas, cílios e pintas ou sinais artificiais, óleos para a pele

Térmo n.º 730.937, de 29-12-1965
Cidélia — Produções Cinematográficas Limitada
Guanabara



Classe 8
Filmes cinematográficos

Térmo n.º 730.938, de 29-12-1965
Hilário Moreira & Cia.
São Paulo



Classe 41
Café torrado e moído

Térmo n.º 730.939, de 29-12-1965
Suerdteck S.A. Charutos e Cigarrilhos
Bahia



Classe 44
Charutos, cigarros, cigarrilhas, rapé, fumo picado e em corda

Térmo n.º 730.940, de 29-12-1965
Corsetti & Cia.
Rio Grande do Sul



Classe 41
Um composto de cereais

Térmo n.º 730.941, de 29-12-1965
Associação Brasileira de Cimento Portland
Guanabara



Classe 32
Uma publicação periódica

Térmos ns. 730.942 e 730.943, de 29-12-1965
Indústria Gaúcha de Implementos e Máquinas Agrícolas S.A.
Rio Grande do Sul



Máquinas e tratores, motores, Máquinas e tratores rotovivários, motores a explosão e suas partes integrantes

Classe 7
Máquinas, instrumentos, implementos, tratores agrícolas e suas partes integrantes

Classe 21
Veículos e suas partes integrantes

Térmos ns. 730.945 a 730.946, de 29-12-1965
Francisco Stedile S.A. Manufaturas para Freios
Rio Grande do Sul



Classe 6
Discos para revestimento de embreagem para veículos

Classe 31
Lonas de freios

Térmo n.º 730.947, de 29-12-1965
Luis Fernando Bocayuva Cunha
Guanabara



Classe 32
Para distinguir: Almanasques, agendas, anuários, livros impressos, boletins, catálogos, edições impressas, revistas, órgãos de publicidades, programas radiofônicos, rádio-televisonados, peças teatrais e cinematográficas, programas circenses

Térmo n.º 730.948, de 29-12-1965
Tecrostral S.A. Indústria e Tecnologia
Guanabara



Classe 8

Acendedores elétricos, alarmes elétricos, altolantes, amperímetros, amplificadores, para rádios, aparelhos de rádio, aparelhos de televisão, aparelhos de ventilação para edifícios, aparelhos elétricos para banho, aparelhos eletrodinâmicos, aparelhos para barbear, aparelhos para instalações telefônicas, aparelhos para ondular e secar cabelos, aparelhos para pasteurização de leite, aparelhos para torrar pão, aquecedores elétricos, espiradores de pó, benjamins, bobinas elétricas, caixas de derivação, campainhas elétricas, chave elétrica, cigarras elétricas, comutadores, condensadores elétricos, conectores, enceradeiras, estufas de aquecimento, estufas para conservar alimentos, estufas para secar roupas, terros elétricas de engomar e de soldar, filtros e metros, hidrômetros, indicadores automáticos de nível d'água, instrumentos medidores de energia elétrica, instrumentos telebúlicos, interruptores, irradiadores, lâmpadas, liquidificadores, massôletros, microfones, pick-ups, pilhas elétricas, receptores de rádio, refrigeradores, tomadas, transformadores, válvulas de rádio, válvulas para aparelhos de televisão, ventiladores e voltímetros

Térmos ns. 730.952 a 730.955, de 29-12-1965
Indústria e Comércio de Calçados Arco-Flex S.A.
São Paulo



Classe 39
Barras, saias, solados de borracha ou de latex

Classe 28
Saltos, solas, soados de plásticos ou de resinas plásticas

Classe 36
Calçados

Classe 35

Couros e peles preparadas ou não, camurças, couros, vaquitas, pelicas, e artefato dos mesmos: Almofadas de couros, arreios, bolsas, carteiras, caixas,

MARCAS DEPOSITADAS

Publicação feita de acordo com o art. 123 do Código de Propriedade Industrial. Da data da publicação começará a correr o prazo de 60 dias para o depósito do pedido. Durante esse prazo poderão apresentar suas oposições ao Departamento Nacional da Propriedade Industrial aqueles que se julgarem prejudicados com a concessão do registro requerido.

chicotes de couro, carneiras, capas para álbuns e para livros, embalagens de couro, óculos, guarnições de couro para automóveis, guarnições para porta-blocos, malas, maletas, porta-notas, porta-chaves, porta-niqueis, pastas, pulseiras de couro, rédeas, selins, sacos para viagem, sacolas, saltos, solas e solados, tirantes para arreios e valises

Térmo n.º 730.749, le. 29-12-1965.
Bebidas Marumby S.A. — Indústria e Comércio
Rio Grande do Sul

Nova Marumby
INDUSTRIA BRASILEIRA

Classe 42
Aguariente de cana

Térmo n.º 730.950, de 29-12-1965
Bebidas Marumby S.A. — Indústria e Comércio
Rio Grande do Sul

Marumbyzinha
INDUSTRIA BRASILEIRA

Classe 42
Aguariente de cana

Térmo n.º 730.951, de 29-12-1965
Carlos & Pinto Ltda.
Guanabara

PRORROGAÇÃO

DECORADORA INHANGÁ

Classes: 33 e 40
Comércio de móveis residenciais, esotafamento e decoração de interior residenciais ou comerciais

Térmo n.º 730.956, de 29-12-1965
Instituto Científico São Jorge S.A.
Guanabara

PRORROGAÇÃO

GUARANÁ EFFERVESCENTE

INSTITUTO CIENTIFICO SÃO JORGE S.A.

RIO DE JANEIRO

Classe 3
Um produto farmacêutico indicado nas dispepsias e insuficiência hepática

Térmo n.º 730.957, de 29-12-1965
Gottfried August Albert Christian Lenz
Guanabara

PRORROGAÇÃO
RIACHUELO
Indústria brasileira

Classe 6
Bombas d'água

Térmo n.º 730.958, de 29-12-1965
Instituto Científico São Jorge S.A.
Guanabara

PRORROGAÇÃO

ALBIOD
INSTITUTO CIENTIFICO S. JORGE
RIO DE JANEIRO

Classe 3
Um produto farmacêutico indicado no tratamento aeddoorscl... .. tratamento da esclerose arterial, dos reumatismos e das adenopatis crônicas

Térmo n.º 730.959, de 29-12-1965
-Bar e Lanchonete Fátima Ltda.
Rio de Janeiro

FÁTIMA

Classe 41
Artigos da classe

Térmo n.º 730.960, de 29-12-1965
Padaria e Confeitaria Santana Ltda.
Rio de Janeiro

SANTANA

Classe 41
Artigos da classe

Térmo n.º 730.961, de 29-12-1965
R. C. Cunha & Cia. Ltda.
Guanabara

ROSA BRANCA
INDUSTRIA BRASILEIRA

Classe 36
Artigos da classe

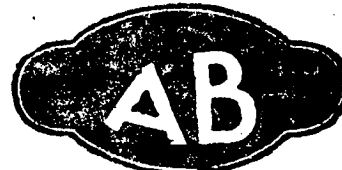
Térmo n.º 730.962, de 29-12-1965
R. C. Cunha & Cia. Ltda.
Guanabara



Classe 36
Artigos da classe

Térmo n.º 730.963, le 30-12-1965
Adelino Pereira

PRORROGAÇÃO



INDUSTRIA BRASILEIRA

Classe 41
Pães, doces, biscoitos, torradas, conservas, açúcar, café, chá, chocolate, mel, leite, queijo, manteiga, creme, geléias e frutas industrializadas ou não

Térmo n.º 730.964, de 30-12-1965
Distribuidora Nacional de Livros Ltda.
Paraná
Nome Comercial
Distribuidora Nacional de Livros Ltda.
Paraná

DISTRIBUIDORA
NACIONAL DE LIVROS
LTD.

Classe 32
Para distinguir: Almanaque, agendas, anuários, álbuns impressos, boletins, catálogos, edições impressas, revistas, órgãos de publicidades, programas radiofônicos, rádio-televisionadas, peças teatrais e cinematográficas programas circenses

Térmo n.º 730.976, de 30-12-1965
Pôsto Rolândia Ltda.
Paraná

Pôsto Rolândia

Classes: 33 — 39 — 47 — 41 — 42
43 e 44
Título

Térmo n.º 730.965, de 30-12-1965
Distribuidora Nacional de Livros Ltda.
Paraná

NACIONAL DE LIVROS

Classe 32
Para distinguir: Almanaque, agendas, anuários, álbuns impressos, boletins, catálogos, edições impressas, revistas, órgãos de publicidades, programas radiofônicos, rádio-televisionadas, peças teatrais e cinematográficas, programas circenses

Térmo n.º 730.966, le 30-12-1965
Hermínio Pires da Luz
Paraná

O REI DAS CASEMIRAS
Indústria Brasileira

Classe 23
Casimires

Térmo n.º 730.967, de 30-12-1965
Hermínio Pires da Luz
Paraná

Super Carnê
Milionários Rei
Indústria Brasileira

Classe 23
Tecidos em geral

Térmo n.º 730.968, de 30-12-1965
Hermínio Pires da Luz
Paraná

Tropical London - TEX
Indústria Brasileira

Classe 23
Tropical

Térmo n.º 730.969, de 30-12-1965
Hermínio Pires da Luz
Paraná

TROPICAL PIRITEX
Indústria Brasileira

Classe 23
Tropical

Térmo n.º 730.972, de 30-12-1965
Madeireira Santo Antônio Ltda.
Paraná

Madeireira Santo Antonio

Classes: 33, 4 e 16
Título

MARCAS DEPOSITADAS

Publicação feita de acordo com o art. 130 do Código da Propriedade Industrial. Da data da publicação começará a contar o prazo de 60 dias para o deferimento do pedido. Durante esse prazo poderão apresentar suas oposições ao Departamento Nacional da Propriedade Industrial aqueles que se julgarem prejudicados com a concessão do registro requerido

Térmo n.º 730.970, de 30-12-1965
Hermínio Pires da Luz
Paraná

Tropical Samber - Kid

Extra

Indústria Brasileira

Classe 41
Tropical

Térmo n.º 730.971, de 30-12-1965
Casa de Carnes e Frios Judáia Ltda.
Paraná

Casa de Carnes e Frios

Jardáia

Classe 41
Título

Térmo n.º 730.973, de 30-12-1965
Cafeteira N. S. de Lourdes Ltda.
Paraná

Cafeteira N. S. de Lourdes

Classes: 33 e 41
Título

Térmo n.º 730.975, de 30-12-1965
Ao Barulho de Londrina Ltda.
Paraná

(Ao Barulho de Londrina

Classés: 12, 23 e 36
Título

Térmo n.º 730.974, de 30-12-1965
Pedreira Ibioporã Ltda.

Pedreira Ibioporã

Classes: 33 e 4

Térmo n.º 730.977, de 30-12-1965
CIPPPA — Cia. de Promoções, Planejamentos, Publicidade e Administração
Paraná

CIPPPA

Classe 32

Para distinguir: Almanagues, agendas, anuários, álbuns impressos, boletins, catálogos, edições impressas, revistas, órgãos de publicidades, programas radio-

tônicos, rádio-televisonadas, peças teatrais e cinematográficas, programas circenses

Térmo n.º 730.978, de 30-12-1965
Cinvesti — Cia. de Investimentos Imobiliários
Paraná

CINVESTI

Classe 38

Para distinguir papéis e seus artefatos: álbuns em branco, blocos de papel, cadernos escolares, cartão, cartolina, caixa de papelão, copos de papel, embalagens de papel e papelão forminhas de papel, guardanapos de papel, livros em branco, papel almasso, papel crepon, papel de escrever, papel de embrulho, papel para desenho, papel higiênico, papel impermeável, pratinhos de papelão e sacs de papel

Térmo n.º 730.979, de 30-12-1965
Construtora Cinvesti S.A.
Paraná

CINVESTI

Indústria Brasileira

Classe 16

Para distinguir: Materiais para construções e decorações: Argamassas, argila, areia, azulejos, batentes, balaustras, blocos de cimento, blocos para pavimentação, calhas, cimento, cal, cré, chapas isolantes, caibros, caixilhos; colunas; chapas para coberturas, caixas d'água, caixas de descarga para toilets, edificações premoldadas, estuque, emulsão de base asfáltico, estacas, esquadrias, estruturas metálicas para construções, lâminas de metal, ladrilhos, lambrias, luvas de junção, lajes, lageotas, material isolante contra frio e calor, manilhas, massas para revestimentos de paredes, madeiras para construções, mosaicos, produtos de base asfáltico, produtos para tornar impermeabilizantes as argamassas de cimento e al. hidráulica, pedregulho, produtos betuminosos impermeabilizantes líquidos ou sob outras formas para revestimentos e outros como para pavimentação, peças ornamentais de cimento ou gesso para tetos e paredes, papel para forrar casas, massas anti-umidade para uso nas construções, parquês, portas, portões, pisos, soleiras para portas, tijolos, tubos de concreto, tubos, tacos, tubos de ventilação, tanques de cimento, vigamentos e vitrês

Térmo n.º 730.987, de 30-12-1965
Editora "GR" Limitada
São Paulo

EDITORIA G.R. LTDA.

Nome Comercial

Térmo n.º 730.980, de 30-12-1965
(Prorrogação)
Produtos Roche Químicos e Farmacêuticos S.A.
Guanabara

DOSELETS

Industria Brasileira

Classe 3
Tônico

Térmo n.º 730.981, de 30-12-1965
(Prorrogação)
Produtos Roche Químicos e Farmacêuticos S.A.
Guanabara

SYNEXYL

Industria Brasileira

Classe 3
Tônico

Térmo n.º 730.982, de 30-12-1965
(Prorrogação)
Produtos Roche Químicos e Farmacêuticos S.A.
Guanabara

Ephynal

Classe 3

Preparação de vitamina E, destinada a aplicação profilática e terapêutica em todas as indicações de vitamina E.

Térmo n.º 730.983, de 30-12-1965
(Prorrogação)
Produtos Roche Químicos e Farmacêuticos S.A.
Guanabara

Rovitin

Industria Brasileira

Classe 3

Vitaminas e combinações das mesmas

Térmos ns. 730.985 e 730.986, de 30-12-1965
SOBEM — Sociedade Brasileira de Eletro Metalurgia Ltda.
São Paulo

S O B E M
Industria Brasileira

Classe 6

Fornos industriais, fornos a carvão, elétrico, de petróleo, indúcio com ele-

trodos, alto-fornos, caldeiras, caldeirarias, fornalhas para fundição, fornalhas para tratamento térmicos
Classe 8

Aparelhos de controle e medição, aquecimento central, condensadores elétricos, transmissores, fônos, geradores estáticos geradores eletrônicos, geradores de alta frequência, reatores, resistências reostatos, reguladores automáticos ou não, transformadores e válvulas

Térmo n.º 730.984, de 30-12-1965
(Prorrogação)
Produtos Roche Químicos e Farmacêuticos S.A.
Guanabara

Larosed

Industria Brasileira

Classe 3

Preparações farmacêuticas dotadas de ação espasmolítica, sedativa, analgésica e hipnótica

Térmos ns. 730.988 a 730.992, de 30-12-1965
Brasling Fundação Brasileira de Metais S.A.
São Paulo

BRASLING

INDÚSTRIA BRASILEIRA

Classe 11

Ferragens, ferramentas de toda espécie, cutelaria em geral e outros artigos de metal a saber: Alicates, alavancas, armações de metal, abridores de latas, arame liso ou farpado, assadeiras, açucareiros; brocas, bigornas, baixelas, bandeijas, bacias, baldes, bimbones; bules; cadinhos, cadeados, castiçais, colheres para pedreiros, correntes, cabides; chaves; cremones, chaves de parafusos, conexões para encanamento, colunas, caixas de metal para portões, canos de mead, chaves de fenda, chaves isglêsa, cabeçotes, canecas, cipos, cachepots, centros de mesa, coqueteleiras, caixas para acondicionamento de alimentos, caldeirões, caçarolas, chaleiras, cafetelras, conchas, coadores; distintivos, dobradiças; enxadas, enxades, esferas, engates, esguichos, enfeites para arreios, estribos, esferas para arreios, sapumadeiras; formões, foices, ferro para cortar capim, ferrolhis, facas, facões, fechaduras ferro comum a carvão, fêruteiras, funis, formas para doces, freios para estradas de ferro, frigideiras; ganchos, grelhas, garfos, ganchos para quadros gonzis para darruagens; insígnias; lâmas, lâminas, lixos, latas de lixos, jarras; machadinhas, molas para porta, molas para venezianas, martelos, martetas, matrizes; navalhas; paus; pás, pregos, parafusos, picões, porta-gelo; porteiros, porta-pão, porta-jóias, portelões,

MARCAS DEPOSITADAS

Publicação feita de acordo com o art. 130 do Código da Propriedade Industrial. Da data da publicação começará a correr o prazo de 60 dias para o deferimento do pedido. Durante esse prazo poderão apresentar suas oposições ao Departamento Nacional da Propriedade Industrial aqueles que se julgarem prejudicados com a concessão do registro requerido.

panelas, roldanas, raios para pias, rebites, regadores; serviços de chá e café, serras, serrotes, sacos, sacarrocha; fessouras, talheres, alhacadeiras, torquizes, tenazes, travadeiras, telas de arame, torneiras, trincos, tubos para encanamento, trilhos para pirtas de correr, taças, travessas, turibulos; vasos, vasilhames e verruma

Classe 8

Aparelhos automáticos para descarga de água, aparelhos de ligações para banheiros, para expurgar, limpeza e desinfecção de sentinas, caixas de descarga para vasos sanitários, estoos para filtros com torneiras, filtros, misturadores para banheiros, hidrômetros, registros, sífoes, válvulas hidráulicas, torneira sde compressão, pressão e com dispositivos para aquecimento, chuveiros elétricos, regadores automáticos, aquecedores e aparelhos bebedouros

Classe 5

Aço em bruto, aço preparado, aço doce, aço para tipos, aço fundido, aço parcialmente trabalhado, aço pálio, aço refinado, bronze, bronze em bruto ou parcialmente trabalhado, bronze de manganês, bronze em pó, bronze em barra, em fio, chumbo em bruto ou parcialmente preparado, cimento metálico, cobalto, bruto ou parcialmente trabalhado, coureaças, estanho bruto ou parcialmente trabalhado, ferro em bruto em barra, ferro mangarês, ferro velho, gusa em bruto ou parcialmente trabalhado, gusa temperado, gusa maleável, lâminas de metal, lata em folha, latão em folha, latão em chapas, latão em vergalhões, ligas metálicas, limalhas, magnésio, manganês, metais não trabalhados ou parcialmente trabalhados, metais em massa, metais estampados,

Classe 16

Para distinguir: Materiais para construções e decorações: Argamassas, argila, areia, azulejos, batentes, balaustrês, blocos de cimento, blocos para pavimentação, calhas, cimento, cal, cré, chapas isolantes, caibros, caixilhos, colunas, chapas para coberturas, caixas d'água, caixas de descarga para etixos, edificações premoldadas, estuque, emulsão de base asfáltico, estacas, esquadrias, estruturas metálicas para construções, lamelas de metal, ladrilhos, lambris, luvas de junção, lages, lageotas, material isolante contra frio e calor, manilhas, massas para revestimentos de paredes, madeiras para construções, mosaicos, produtos de base asfáltico, produtos para tornar impermeabilizantes as argamassas de cimento e cal, hidráulica, pedregulho, produtos betuminosos, impermeabilizantes líquidos ou sob outras formas para revestimento e outros como na pavimentação, peças ornamentais de cimento ou gesso para tetos e paredes, papel para forrar casas, massas anti-ácidos para uso nas construções, parquetes, portas, portões, pisos, soleiras para portas, tijolos, tubos de concreto, telhas, tacos, tubos de ventilação, tanques de cimento, vigas, vigamentos e vitros

Classe 15

Para distinguir: Artefatos de cerâmica, porcelana, faiança, louça vidrada para

uso caseiro aparelhos de chá, de café, de jantar, serviços de refrescos e de bebidas a saber: abajures de lampião, açucareiros, apanha-moscas, bacias de latrinas, bandejas, banheiras, biscoiteiras bidês, botijas, bules, cafeteiras, cacecas castiçais, chavenas, centros de mesa, compoteira, cubos, descansos de porcelana, escarradeiras, espremedores, filtros funis, garrafas, globos, jardineiras jarrões, lavaderos, lavatórios leiteiras, maçantas de porcelana, mantequeiras, molheiras, meringas, paliteiros, pedestais, pias, pires; polvilhadores; porta-facas, potes, puxadores, receptáculos, saleros; serviço de chá; taças para café, travessas, terrinas, orinóis, vasilhas, vasos sanitários e xicaras

Térmo n.º 730.993, de 30-12-1965
Alcântara Machado Comércio e Empreendimentos Ltda.

FEIRA-ENCONTRO MERCADO ENTRE A OFERTA E A PROCURA

Classes: 32 e 33
Expressão de propaganda

Térmo n.º 730.994, de 30-12-1965
Alcântara Machado Comércio e Empreendimentos Ltda.

O MAIOR MERCADO TEXTIL DO HEMIS- FÉRIO SUL

Classes: 6 - 8 - 12 - 22 - 24 - 28 - 31 - 36 - 37 - 33
Expressão de propaganda

Térmos ns. 730.995 e 730.996, de 30-12-1965
Laboratórios Bruneau S.A.
São Paulo

ENDOPLAST Indústria Brasileira

Classe 3
Preparado indicado na cicatrização cirúrgica
Classe 10
Suturas cirúrgicas

Térmos ns. 730.997 e 730.998, de 30-12-1965
Laboratórios Bruneau S.A.
São Paulo

ENDOSERTIX Indústria Brasileira

Classe 10
Suturas cirúrgicas
Classe 3
Preparado indicado na cicatrização cirúrgica

Térmos ns. 730.999 a 731.000, de 30-12-1965
Kibon S.A. (Indústrias Alimentícias)
São Paulo

XADREZINHO Indústria Brasileira

Classe 41

Balas, bombons, doces, carameios, docinhos, bolachas, chocolates em tabletes em pó, geléia, de frutas e de motó, mel de abelha, bananada, figada, vidins, doces em massa de ameixa, uva, leras, maçã, caqui, caju, abóbora, batata doces, abacaxi, mamão, bacuri, macujá, jaboticaba, goiabadas, pitanga, arambola, tamarindo, creme de leite, leite de leite, coalhada, essências para balas e doces, passoca, amendoim, pessegada, marmelada, goiabada, frutas secas, frutas em calda, cristalizadas, merzipan, pralinês, torrão, confeitos, creme de goiabada e torra de banana miscelaneas, compotas de banana, compotas em geral, laranja e sorvetes

Classe 43

Águas minerais, águas gasosas, artificiais; bebidas espmantes sem álcool; guaraná; gasosa; essências para refrigerantes; refrescos; refrigerantes; soda, suco de frutas, sífoes e xaropes

Térmos ns. 731.001 a 731.005, de 30-12-1965

Fieltext S.A., Indústria Textil
São Paulo

FIBRACRIL Indústria Brasileira

Classe 22

Fios em geral, para bordado e tricotagem; fios em geral para tecelagem e uso comum fios de lã ou pêlo em meada ou novêlo, torcida ou não; fios de lã ou pêlo, em meada ou novêlo para bordado, costura, croché ou tricô; linhas de costura, para bordar e para tricotagem

Classe 37

Roupas brancas, para cama e mesa; Acolchoados para camas, colchas, cobertores, esfregões, fronhas, guardanapos, jogos bordados, jogos de toalhas, lençóis, mantas para camas, panos para cozinha e panos de pratos, toalhas de rosto e banho, toalhas de mesa, toalhas para jantar, toalhas para chá e café, toalhas para banquetes, guarnições para cama e mesa, toalinhas (cobre pão)

Classe 24

Alamares, atacadores para espartilhos e calçados, ataduras de algodão para diversos fins, exceto para fins medicinais, bandeiras, bordados, braçadeiras, borlas, cadeados para móveis e pianos, carapuças para cavalos, cordões, debruns, lã, fitas, forros, trança, feltro para órgão, fotos, galaretas, lamparinas, mochilas, mosquiteiros,

ros, nesgas, ombreiras e enchimentos para roupas de homens e senhoras, panos para enfeites de móveis, não fazendo parte dos mesmos, palmilhas, passamarias, pavios, rédeas, rendas, redes, sacas, sinhaninhas para vestidos, telas, tampos para almofadas, não fazendo parte de móveis, artigos estes feitos de algodão, cânhamo, linho, juta, seda, raion lã pelo e fibras não incluídos em outras classes.

Classe 36

Para distinguir: Artigos de vestuários e roupas feitas em geral: Agasalhos, aventais, alpargatas, anáguas, blusas, botas, botinas, blusões, boinas, babadouros, bonés, capacetes, cartolas, carapuças, casacão, coletes, capas, chales; cachecols, calçados, chapéus, cintos, cintas, combinações, corpinhos, calças de senhoras e de crianças, calções, calças, camisas, camisolas, camisetas, cuecas, ceroulas, colarinhos, cueiros, saias, casacos, chinelos, domínios, echarpes, fantasias, fardas para militares, colegiais, fraldas, galochas, gravatas, gorros, ogos de lingerie, jaquetas, laquês, luvas, ligas, lenços, mantôs, meias; maiôs, mantas, mandrião, mantilhas, paletôs, palas, penhoar, pulover, pelerinas; peugas, pouches, polainas, pijamas, punhos, perneiras, quimonos, regalos, robe de chambre, roupão, sobretudoos, suspensórios, saídas de banho, sandálias, sueteres, shorts, sungas, stolas ou slacks, toucas, turbantes, ternos, uniformes e vestidos

Classe 23

Para distinguir tecidos em geral tecidos para confecções em geral, para tapeçarias e para artigos de cama e mesa: Algodão, alpaca, cânhamo cetim, caroa, casimiras, fazendas e tecidos de lã em peças, juta, jersey; linho; nylon; paco-paco; percalina; rami; rayon seda natural; tecidos plásticos, tecidos impermeáveis, tecidos de pano couro e veludos

Térmo n.º 731.006, de 30-12-1965
Pedro Luis Fernandez

São Paulo

QUINTA DE BACO Indústria Brasileira

Classe 42

Para distinguir: Aguardentes, aperitivos, aniz, bitter, brandy, conhaque, cervejas, fernet, genebra, gin, kumel, licores, nectar, punch, pipermint, rum, sucos de frutas sem álcool, vinhos, vermouth, vinhos espumantes, vinhos quinquados e whisky

Térmo n.º 731.013, de 30-12-1965
Gia. Calçado Clark

São Paulo

CLARK UNIFORM Indústria Brasileira

Classe 36
Calçados em geral

PREÇO DO NÚMERO DE HOJE: CR\$ 50