



ESTADOS UNIDOS DO BRASIL DIÁRIO OFICIAL

SEÇÃO III

ANO V — N.º 2

CAPITAL FEDERAL

SEXTA-FEIRA, 3 DE JANEIRO DE 1964

MARCAS DEPOSITADAS

Publicação feita de acordo com o art. 130 do Código da Propriedade Industrial. Da data da publicação começará a correr o prazo de 60 dias para o deferimento do pedido. Durante esse prazo poderão apresentar suas oposições ao Departamento Nacional da Propriedade Industrial aqueles que se julgarem prejudicados com a concessão do registro requerido

Térmo n.º 609.535, de 26-9-1963
Zama Representações e Comércio Ltda.
São Paulo

ZAMA
Ind. Brasileira

Classe 40

Para distinguir: Móveis em geral, de metal, vidro, de aço ou madeira, estofados ou não, inclusive móveis para escritório. Armários, armários para banheiros e para roupas usadas, almofadas, acolchoados para móveis, bancos, balcões, banquetas, bandejas, domiciliares, berços, biombos, cadeiras, carrinhos para chá e café, conjuntos para dormitórios, conjuntos para sala de jantar e sala de visitas, conjuntos para terraços, jardim e praia, conjuntos de armários e gabinetes para copa e cozinha, camas, cabides, cadeiras giratórias, cadeiras de balanço, caixa de rádio, colchões, colchões de mola, dispensas, divisões, divans, discotecas de madeira, espreguiçadeiras guarda-roupas, estantes, mesas, mesinhas, mesinhas para rádio e televisão, mesinha para máquinas de escrever, móveis palevisão, molduras para quadros, retratos, poltronas, poltronas-camas, prateleiras, porta-chapéus, sofás, sofás-camas, travessieiros e

Térmo n.º 609.538, de 26-9-1963
Hispano Funilaria Ltda.
São Paulo

HISPANO
Ind. Brasileira

Classe 50
Impressos

Térmo n.º 609.538, de 26-9-1963
Bar e Restaurante Flor do Bom Retiro Limitada
São Paulo

FLOR DO BOM RETIRO
Ind. Brasileira

Classe 50
Impressos

REVISTA DA PROPRIEDADE INDUSTRIAL

Térmo n.º 609.537, de 26-9-1963
Sindicato dos Contabilistas de Santos
São Paulo

SANTISTA
Ind. Brasileira

Classe 32

Almanaques, agendas, anuários, álbuns impressos, boletins, catálogos, edições impressas, folhetos, jornais, livros impressos, publicações impressas, revistas, órgãos de publicidades, programas radiofônicos e rádio-televisados, peças teatrais e cinematográficas, programas circenses

Térmo n.º 609.539, de 26-9-1963
Somevel — Sociedade Mecânica de Veículos Ltda.
São Paulo

SOMEVEL
Ind. Brasileira

Classe 50
Impressos

Térmo n.º 609.541, de 26-9-1963
Luzito Bar Ltda.
São Paulo

LUZITO
Ind. Brasileira

Classe 41
Lanches de mortadela, presunto, queijo, salame, pernil, churrascos e café em líquido

Térmo n.º 609.542, de 26-9-1963
Bar e Café Verqueiro Ltda.
São Paulo

VERQUEIRO
Ind. Brasileira

Classe 50
Impressos

Térmo n.º 609.540, de 26-9-1963
Auto Italpeças Ltda.
São Paulo

ITALPEÇAS
Ind. Brasileira

Classe 21

Freio (parte integrante do veículo), mecanismo para acoplamento de veículos ferroviários, orelhas de parade para aparelhagem de tração, amortecedores de choques, paracroques, carro, ônibus, automóvel, anteparos, auto-caminhões, alavancas, alavancas de câmbio, alavancas de freios, bregues, barras de freio, braçadeiras de mola, buchas, barcos, barras de tração, barras de direção, cabos de veículos, carrocerias, chassis, carcassas, coroas, capotas, engates para veículos, engrenagens, embreagem, feixes de molas, hélices, molas, motocicletas, mancais de veículos, pedais, paralamas, porta laterais, pínhões, porta-rodas, parabrisas, para-choques, pistões, rodas, reboques, tambores de freios, varetas de veículos, bicicletas, motocicletas, retentores, aros para bicicletas, braços para veículos, crapas circulares para veículos, cubos de veículos, desligadeiras, fronteiras para veículos, motociclo, manivelas, para-lamas, varetas de controle do afogador e acelerador

Térmo n.º 609.543, de 28-9-1963
Elias Ris de Azevedo
São Paulo

DISCOS IGREJA
Ind. Brasileira

Classe 8
Discos gravados

Térmo n.º 609.544, de 26-9-1963
Cames Indústria e Comércio Ltda.
São Paulo

MARATONA
Ind. Brasileira

Classe 16

Para distinguir: Materiais para construções e decorações: Argamassas, argila, areia, azulejos, batentes, balaustres, blocos de cimento, blocos para pavimentação, calhas, cimento, cal, cre, chapas isolantes, cabros, caixilhos, colunas, chapas para coberturas caixas d'água, caixas para coberturas, caixas d'água, caixas de descarga pra lixos, edificações premoldadas, estuque, emulsão de base asfáltico, estacas, esquadrias, estruturas metálicas para construções, lamelas de metal, ladrilhos, lambris, luvas de junção, lages, lajeotas, material isolantes contra frio e calor, manilhas, massas para revestimentos de paredes, madeiras para construções, mosaicos, produtos de base asfáltico, produtos para tornar impermeabilizantes as argamassas de cimento e cal, hidráulica, pedregulho, produtos betuminosos, impermeabilizantes, líquidos ou sob outras formas para revestimentos e outros usos nas construções, persianas, placas para pavimentação, peças ornamentais de cimento ou gesso para tectos e paredes, papel para forrar casas, massas anti-ruídos para uso nas construções, parquetes, portas, portões, pisos, soleiras para portas, tijolos, tubos de concreto, telhas, tacos tubos de ventilação, tanques de cimento, vigas, vigamentos, vitros

Térmo n.º 609.545, de 23-9-1963
Comercial e Construtora Thebas Ltda.
São Paulo

THEBAS
Ind. Brasileira

Classe 16

Para distinguir: Materiais para construções e decorações: Argamassas, argila, areia, azulejos, batentes, balaustres, blocos de cimento, blocos para pavimentação, calhas, cimento, cal, cre, chapas isolantes, cabros, caixilhos, colunas,

— As Repartições Públicas deverão remeter o expediente destinado à publicação nos jornais, diariamente, até às 15 horas, exceto aos sábados, quando deverão fazê-lo até às 11,30 horas.

— As reclamações pertinentes à matéria retribuída, nos casos de erros ou omissões, deverão ser formuladas por escrito, à Seção de Redação, das 9 às 17,30 horas, no máximo até 72 horas após a saída dos órgãos oficiais.

— Os originais deverão ser dactilografados e autenticados, ressalvadas, por quem de direito, rasuras e emendas.

— Exceções para o exterior, que serão sempre anuais, as assinaturas poderão tomar, em qualquer época, por seis meses ou um ano.

— As assinaturas vencidas poderão ser suspensas sem aviso prévio.

Para facilitar aos assinantes a verificação do prazo de validade de suas assinaturas, na

EXPEDIENTE

DEPARTAMENTO DE IMPRENSA NACIONAL

DIRETOR GERAL
ALBERTO DE BRITO PEREIRA

CHEFE DO SERVIÇO DE PUBLICAÇÕES
MURILO FERREIRA ALVES

CHEFE DA SEÇÃO DE REDAÇÃO
FLORIANO GUIMARÃES

DIÁRIO OFICIAL

SEÇÃO III

Seção de publicidade do expediente do Departamento Nacional de Propriedade Industrial do Ministério de Indústria e Comércio

Impresso nas oficinas do Departamento de Imprensa Nacional

ASSINATURAS

REPARTIÇÕES E PARTICULARES		FUNCIONÁRIOS	
Capital e Interior:		Capital e Interior:	
Semestre . . .	Cr\$ 800,00	Semestre . . .	Cr\$ 450,00
Ano	Cr\$ 1.200,00	Ano	Cr\$ 900,00
Exterior:		Exterior:	
Ano	Cr\$ 1.300,00	Ano	Cr\$ 1.000,00

parte superior do endereço vão impressos o número do talão de registro, o mês e o ano em que findará.

A fim de evitar solução de

continuidade no recebimento dos jornais, devem os assinantes providenciar a respectiva renovação com antecedência mínima, de trinta (30) dias.

— As Repartições Públicas cingir-se-ão às assinaturas anuais renovadas até 28 de fevereiro de cada ano e de iniciadas, em qualquer época, pelos órgãos competentes.

— A fim de possibilitar a remessa de valores acompanhados de esclarecimentos quanto à sua aplicação, solicitamos usem os interessados preferencialmente cheque ou vale postal, emitidos a favor do Tesoureiro do Departamento de Imprensa Nacional.

— Os suplementos às edições dos órgãos oficiais só se fornecerão aos assinantes que os solicitarem no ato da assinatura.

— O funcionário público federal, para fazer jus ao desconto indicado, deverá provar esta condição no ato da assinatura.

— O custo de cada exemplar atrasado dos órgãos oficiais será, na venda avulsa, acrescido de Cr\$ 0,50, se do mesmo ano, e de Cr\$ 1,00, por ano decorrido.

chapas para coberturas caixas d'água, caixas para coberturas, caixas d'água, caixas de descarga pra lixos, edificações premoldadas, estuque, emulsão de base asfáltico, estacas, esquadrias, estruturas metálicas para construções, lamelas de metal, ladrilhos, lambris, luvas de junção, lages, lageotas, material isolantes contra frio e calor, manilhas, massas para revestimentos de paredes, madeiras para construções, mosaicos, produtos de base asfáltico, produtos para tornar impermeabilizantes as argamassas de cimento e cal, hidráulica, pedregulho, produtos betuminosos, impermeabilizantes, líquidos ou sob outras formas para revestimentos e outros usos nas construções, persianas, placas para pavimentação, peças ornamentais de cimento ou gesso para tectos e paredes, papel para forrar casas, massas anti-ruídos para uso nas construções, parquetes, portas, portões, pisos, soleiras para portas, tijolos, tubos de concreto, telhas, tacos tubos de ventilação, tanques de cimento, vigas, vigamentos, vitrôs

Térmo n.º 609.546, de 26-9-1963
Merceria Pedrobom Ltda.

São Paulo

PEDROBOM
Ind. Brasileira

Classe 50
Impressos

Térmo n.º 609.547, de 26-9-1963
Rebra Representações, Brasileira Ltda.

São Paulo

REBRA
Ind. Brasileira

Classe 30
Impressos

Térmo n.º 609.548, de 26-9-1963
Nicon — Indústria e Comércio de Artefatos de Cimento Ltda.
São Paulo

NICON
Ind. Brasileira

Classe 16

Para distinguir: Materiais para construções e decorações: Argamassas, argila, areia, azulejos, batentes, balaustres, blocos de cimento, blocos para pavimentação, calhas, cimento, cal, cre, chapas isolantes, caibros, caixilhos, colunas, chapas para coberturas caixas d'água, caixas para coberturas, caixas d'água, caixas de descarga pra lixos, edificações premoldadas, estuque, emulsão de base asfáltico, estacas, esquadrias, estruturas metálicas para construções, lamelas de metal, ladrilhos, lambris, luvas de junção, lages, lageotas, material isolantes contra frio e calor, manilhas, massas para revestimentos de paredes, madeiras para construções, mosaicos, produtos de base asfáltico, produtos para tornar impermeabilizantes as argamassas de cimento e cal, hidráulica, pedregulho, produtos betuminosos, impermeabilizantes, líquidos ou sob outras formas para revestimentos e outros usos nas construções, persianas, placas para pavimentação, peças ornamentais de cimento ou gesso para tectos e paredes, papel para forrar casas, massas anti-ruídos para uso nas construções, parquetes, portas, portões, pisos, soleiras para portas, tijolos, tubos de concreto, telhas, tacos tubos de ventilação, tanques de cimento, vigas, vigamentos, vitrôs

Térmo n.º 609.549, de 26-9-63
Fiapo Confeccões e Modas Ltda.
São Paulo

FIAPO
Ind. Brasileira

Classe 36

Para distinguir: Artigos de vestuários e roupas feitas em geral: Agasalhos,

aventais, alpercatas, anáguas, blusas, botas, botinas, blusões, boinas, babadouros, bonés, capacetes, cartolas, carapuças, casacão, coletes, capas, chales, cachecols, calçados, chapéus, cintos, cintas, combinações corpinhos, calças de senhoras e de crianças, calções, calças, camisas, camisolas, camisetas, cuecas, ceroulas, colarinhos, cueiros, saias, casacos, chinelos, dominós, echarpes, fantasias, fardas para milítaria, colegiais, fraldas, galochas, gravatas, gorros, jogos de lingerie, jaquetas, legues, luvas, ligas, lenços, mantôs, meias, maiôs, mantas, mandrião, mantilhas, paletôs, palas, penhoar, pulover, pelerinas, peugas, pouches, polainas, pijamas, punhos, perneiras, quimonos, regalos, robe de chambre, roupão, sobretudoos, suspensórios, saídas de banho, sandálias, sweaters, shorts sungas, stolas, soutiens, slacks, taier, toucas, turbantes, ternos, uniformes e vestidos

Térmo n.º 609.550, de 26-9-63
Materiais Para Construções Vila Medeiros Ltda.
São Paulo

VILA MEDEIROS
Ind. Brasileira

Classe 16

Para distinguir: Materiais para construções e decorações: Argamassas, argila, areia, azulejos, batentes, balaustres, blocos de cimento, blocos para pavimentação, calhas, cimento, cal, cre, chapas isolantes, caibros, caixilhos, colunas, chapas para coberturas caixas d'água, caixas para coberturas, caixas d'água, caixas de descarga pra lixos, edificações premoldadas, estuque, emulsão de base asfáltico, estacas, esquadrias, estruturas metálicas para construções, lamelas de metal, ladrilhos, lambris, luvas de junção, lages, lageotas, material isolantes contra frio e calor, manilhas, massas para revestimentos de paredes, madeiras para construções, mosaicos, produtos de base asfáltico, produtos para tornar impermeabilizantes as argamassas de cimento e cal, hidráulica, pedregulho, produtos betuminosos, impermeabilizantes, líquidos ou sob outras formas para revestimentos e outros usos nas construções, persianas, placas para pavimentação, peças ornamentais de cimento ou gesso para tectos e paredes, papel

para tornar impermeabilizantes as argamassas de cimento e cal, hidráulica, pedregulho, produtos betuminosos, impermeabilizantes, líquidos ou sob outras formas para revestimentos e outros usos nas construções, persianas, placas para pavimentação, peças ornamentais de cimento ou gesso para tectos e paredes, papel para forrar casas, massas anti-ruídos para uso nas construções, parquetes, portas, portões, pisos, soleiras para portas, tijolos, tubos de concreto, telhas, tacos tubos de ventilação, tanques de cimento, vigas, vigamentos, vitrôs

Térmo n.º 609.551, de 26-9-63
Artefatos de Cimento e Pavimentação Arcepa Ltda.
São Paulo

ROBOCFLEX
Ind. Brasileira

Classe 16

Para distinguir: Materiais para construções e decorações: Argamassas, argila, areia, azulejos, batentes, balaustres, blocos de cimento, blocos para pavimentação, calhas, cimento, cal, cre, chapas isolantes, caibros, caixilhos, colunas, chapas para coberturas caixas d'água, caixas para coberturas, caixas d'água, caixas de descarga pra lixos, edificações premoldadas, estuque, emulsão de base asfáltico, estacas, esquadrias, estruturas metálicas para construções, lamelas de metal, ladrilhos, lambris, luvas de junção, lages, lageotas, material isolantes contra frio e calor, manilhas, massas para revestimentos de paredes, madeiras para construções, mosaicos, produtos de base asfáltico, produtos para tornar impermeabilizantes as argamassas de cimento e cal, hidráulica, pedregulho, produtos betuminosos, impermeabilizantes, líquidos ou sob outras formas para revestimentos e outros usos nas construções, persianas, placas para pavimentação, peças ornamentais de cimento ou gesso para tectos e paredes, papel

para forrar casas, massas anti-ruídos para uso nas construções, parquetes, portas, portões, pisos, soleiras para portas, tijolos, tubos de concreto, telhas, tacos tubos de ventilação, tanques de cimento, vigas, vigamentos, vitrões

Térmo n.º 609.552, de 26-9-63
Celso Antonio Barreiros

São Paulo
BARREIRAS
Ind. Brasileira

Classe 36

Para distinguir: Artigos de vestuário e roupas feitas em geral: Agasalhos, aventais, alpercatas, anáguas, blusas, botas, botinas, blusões, boinas, babadores, bonés, capacetes, cartolas, capuçãs, casacão coletes, capas, chales, cachecols, calcados, chapéus, cintos, cintas, combinações, corpinhos, calças de senhoras e de crianças, calções, calças, camisolas, camisetas, cuecas, ceroulas, colarinhos, cueiros; saias, casacos, chinelos, dominós, echarpes, fantasias, fardas para militares e colegiais, fraldas, galochas, gravatas, gorros, jogos de lingerie, jaquetas; leques; luvas, ligas, lenços, mantôs, meias, maiôs, mantas, mandrião, mantilhas; paletôs, palas, penhoar, pullover, pelerinas, peugas, pouches, polainas, pijamas; punhos, perneiras, quimonos, regatos, robe de chambre, roupão, sobretudoos, suspensórios, saídas de banho, sandálias, sweaters, shorts, sungas, stolas, soutiens, slacks, taker, toucas, turbantes; ternos, uniformes e vestidos

Térmo n.º 609.553, de 26-9-63
José de Sant'Ana Valle

São Paulo



Classe 17

Fitas para máquinas

Térmo n.º 609.554, de 26-9-63
Restaurante Havana Ltda.

São Paulo
HAVANA
Ind. Brasileira

Classe 50
Impressos

Térmo n.º 609.555, de 26-9-63
Sociedade Espirita de Pesca Ltda.

São Paulo
ESPIRITA
Ind. Brasileira

Classe 50
Impressos

Térmo n.º 609.556, de 26-9-63
Jubervas Comércio de Peças Máquinas e Caminhões Ltda.

São Paulo
JUBERVAS
Ind. Brasileira

Classe 21

Freio (parte integrante do veículo), mecanismo para acoplamento de veículos ferroviários, orelhas de parada para aparelhagem de tração, amortecedores de choques, paracroques, carro, ônibus, automóvel, anteparos, auto-caminhões, alavancas, alavancas de câmbio,

alavancas de freios, breques, barras de freio, braçadeiras de mola, buchas, barcos, barros de tração, barras de direção, cabos de veículos, carrocerias, chassis, carcassas, coroas, capotas, engates para veículos, engrenagens, embreagem, feixes de molas, hélices, molas, motocicletas, mancais, de veículos pedais, paralamas, porta laterais, pinhões, porta-rodas, parabrises, parachoques, pistões, rodas, reboques, tambores de freios, varetas de veículos, bicicletas, motocicletas, retentores, aros para bicicletas, braços para veículos, crapas circulares para veículos, cubos de veículos, desligadeiras, frontais para veículos, motociclo, manivelas, para-lamas, varetas de controle do afogador e acelerador

Térmo n.º 609.557, de 26-9-63
Laticínios Gabriel Monteiro Ltda.

São Paulo

GABRIEL MONTEIRO
Ind. Brasileira

Classe 41

Coalhada, leite, manteiga, queijo, requeijão e ricota

Térmo n.º 609.558, de 26-9-63
Mercantil Indústria e Comércio de Adubos Químicos Ltda.

São Paulo

MERCANTIL
Ind. Brasileira

Classe 2

Para distinguir: Adubos químicos

Térmo n.º 609.559, de 26-9-63
Shoe-Bel Indústria de Calçados Ltda.

São Paulo

SHOE-BEL
Ind. Brasileira

Classe 36

Artigos da classe

Térmo n.º 609.560, de 26-9-63
Mesquita S. A. — Comissária e Importadora

São Paulo



Classe 50

Para distinguir impressos em geral

Térmo n.º 609.561, de 26-9-63
Indústria de Colchão de Mola Yara Ltda.

São Paulo



Classe 40

Para distinguir colchão de molas

Térmo n.º 609.562, de 26-9-63
Nova Mercantil Ltda.

São Paulo



Classe 21

Para distinguir: Veículos e suas partes integrantes: Aros para bicicletas, automóveis, auto-caminhões, aviões, amortecedores, alavancas de câmbio, barcos breques, braços ara veículos, bicicletas, carrinhos de mão e carretas, caminhonetes, carros ambulantes, caminhões, carros, tratores carros-berços, carros-tanques, carros-irrigadores, carros, carroças, carrocerias, chassis, chassis circulares para veículos, cubos de veículos carrinhos para máquinas de escrever, corrediços, para veículos, direção, desligadeiras, estribos, escadas rolantes, elevadores para passageiros e para carga engates para carros, eixos de direção, freios, fronteiras para veículos, guidão, locomotivas, lanchas, motocicletas, molas, motocicletas, motocargos, moto furgões, manivelas, navios, ônibus, para-choques, para-lamas, para-brisas, pedais, pantôes, rodas para bicicletas, raios para bicicletas, reboques, radiadores para veículos, rodas para veículos, selins, tricicles, tirantes para veículos, vagões, velocípedes, varetas de controle do afogador e acelerador, tróleis, troleibus, varões de carros, toletes para carros

Térmo n.º 609.563, de 26-9-63
Merccaria N. S. do Líbano Ltda.

São Paulo

N.S. DO LIBANO
Ind. Brasileira

Classe 41

Alcachofras, alétria, alho, aspargos, açúcar, alimentos para animais, amido, amêndoas, amêixas, amendoim, araruta, arroz, atum, aveia, avelãs, azeite, azeitonas, banha, bacalhau, batatas, balas, biscoitos, bombons, bolachas, baunilha; café em pó e em grão, camarão, canela em pau e em pó, cacau, carnes, chá, caramelos, chocolates, confeitos, cravo, cereais, cominho crem e de leite, cremes alimentícios, croquetes, compotas, cangica, coalhadas castanha, cebola, condimentos para alimentos, colorantes, chouriços, dende, doces, doces de frutas, espinafre, essências alimentares, empadas, ervilhas, enxovas, extrato de tomate, farinhas alimentícias, favas, féculas, flocos, farelo, fermentos, feijão, figos, frios, frutas secas, naturais e cristalizadas; glicose, goma de mascar, gorduras, grânulos, grão de bico, gelatina, goiabada, geléias, herba doce, herba mate, hortaliças, lagostas, linguas, leite, condensado, leite em pó, legumes em conserva, lentilhas, linguiça, louro, massas alimentícias, mariscos, manteiga, margarina, marmelada, macarrão, massa de tomate, mel e melado, mate, massas para mingaus, molhos, moluscos, mostarda, mortadela, nós moscada, nozes; óleos comestíveis, ostras, ovas; pães, paos, pralinés, pimenta, pós para pudins, pickles, peixes, presuntos, patês petit-pois, pastilhas, pizzas, pudins; queijos, rações balanceadas para animais, requeijões, sal, sagu, sardinhas, sanduiches, salsichas, salames, sopas en-

latadas, sorvetes, sucos de tomates e de frutas; torradas, tapioca, tâmaras, talharim, tremoços, tortas, tortas para alimento de animais e aves, torrões, toucinho e vinagre

Térmo n.º 609.564, de 26-9-63
Mesquita S. A. — Empreendimentos Comerciais

São Paulo



Classe 16

Para distinguir: Materiais para construções e decorações: Argamassas, argila, areia, azulejos, bafentes, balaustras, blocos de cimento, blocos para pavimentação, calhas, cimento, cal, cré, chapas isolantes, caibros, caixilhos, colunas, chapas para coberturas, caixas d'água, caixas de descarga, para lixo, edificações premoldadas, estuque, emulsão de base asfáltico, estacas, esquadrias, forros, frisos, gesso, grades, janelas, estruturas metálicas para construções, lamelas de metal, ladrilhos, lambraria, luvas de junção, lajes, lageotas, material isolante contra frio e calor, manilhas, massas para revestimento de paredes, madeiras para construções, mosaicos produtos de base asfáltico, produtos para tornar impermeabilizantes a argamassas de cimento e cal hidráulica, pedreguiho, produtos betuminosos impermeabilizantes líquidos ou sob outras formas para revestimento e outros usos nas construções, persianas, placas para pavimentação, peças ornamentais de cimento ou gesso para tetos e paredes, papel para forrar casas, massas anti-ruídos para uso nas construções, parquetes, portas, portões, pisos, soleiras para portas, tijolos, tubos de concreto, telhas, tacos, tubos de ventilação, tanques de cimento, vigas, vigamentos, vitrões, venezianas

Térmo n.º 609.565, de 26-9-63
Casa de Carnes Madrid Ltda.

São Paulo

MADRID
Ind. Brasileira

Classe 41

Para distinguir: Carnes em geral

Térmo n.º 609.566, de 26-9-63
Lusyl Comercial Ltda.

São Paulo



Classe 21

Para distinguir: Veículos e suas partes integrantes: Aros para bicicletas, automóveis, auto-caminhões, aviões, amortecedores, alavancas de câmbio, barcos breques, braços ara veículos, bicicletas, carrinhos de mão e carretas, caminhonetes, carros ambulantes, caminhões, carros, tratores carros-berços, carros-tanques, carros-irrigadores, carros, carroças, carrocerias, chassis, chassis circulares para veículos, cubos de veículos carrinhos para máquinas de escrever,

corrediços, para veículos, direção, desliza-
gadeiras, estribos, escadas rolantes, ele-
vadores para passageiros e para carga
engates para carros, eixos de direção,
freios, fronteiras para veículos quidão,
locomotivas, lanchas, motocicletas, molas,
motocicletas, motocargas, moto turgões,
manivelas, navios, ônibus, para-choques,
para-lamas, para-brisas, pedais, pantões,
para bicicletas, raios para bicicle-
reboques, radiadores para veículos,
rocas para veículos, selins, tricicles ti-
rantes para veículos, vagões, velocipe-
des, varetas de controle do afogador e
acelerador, tróleis, troleibus, varas de
carros, toletes para carros

Térmo n.º 609.567, de 26-9-63
Augusto José Monteiro

São Paulo

**EXPRESSO
RODOFRANCA**
Ind. Brasileira

Classe 50

Para distinguir: O timbre de todos os
Impressos comerciais

Térmo n.º 609.569, de 26-9-63
Orbrás — Organização Brasileira de
Vendas Ltda.

São Paulo

ORBRÁS
Ind. Brasileira

Classe 8

Para distinguir: Artigos e aparelhos
elétricos, a saber: aparelhos de contro-
le de som aparelhos de intercomunica-
ção, aparelhos fotográficos e cinema-
tográficos, aparelhos de telefonia, alto-
falantes, antenas de TV, aspiradores de
pó, balanças, batedeiras, businas, ba-
terias elétricas, chuveiros, bobinas, bi-
nóculos, campainras, condensadores,
chaves automáticas ou não, comutado-
res, chicotes, cabos e condutores elétri-
cos, calibradores, discos gravados, en-
ceradeiras, extrator de sucos, extintores
de incendio, fogões, fornos e fogareiros,
ferros de engomar, fusíveis, filmes
revelados, gramofones, geladeiras, ins-
trumentos de medição, liquidificadores,
lampadas, lunetas, lustres, microfones,
pickups, pilhas secas, refletores, reló-
gios, refrigeradores, sinaleiros, sirenes
de alarme, soquetes, secadores de cabe-
los, telescópios, telemetros e válvulas
de rádio e TV

Térmo n.º 609.570, de 26-9-63
Reepresentações Panorama Ltda.

São Paulo

PANORAMA
INDUSTRIA BRASILEIRA

Classe 41

Comércio de gêneros alimentícios por
conta de terceiros

Térmo n.º 609.571, de 26-9-63
Metalúrgica Porter Ltda.

São Paulo

PORTER
Ind. Brasileira

Classe 5

Aço em bruto, aço preparado, aço
doce, aço para tipos, aço fundido, aço
parcialmente trabalhado, aço pálio, aço

refinado, bronze, bronze em bruto ou
parcialmente trabalhado, bronze de
manganês, bronze em pó, bronze em
barra, em fio, chumbo em bruto ou
parcialmente preparado, cimento me-
tálico, cobalto, bruto ou parcialmente
trabalhado, couraças, estanho bruto ou
parcialmente trabalhado, ferro em bruto
bruto ou parcialmente trabalhado, ferro
em barra, ferro manganês, ferro velho
gusa em bruto ou parcialmente traba-
lhado, gusa temperado, gusa maleável,
lâminas de metal, lata em folha, latão
em folha, latão em chapas, latão em
vergalhões, liga metálica, limalhas,
magnésio, manganês, metais não traba-
lhados ou parcialmente trabalhados, me-
tais em massa, metais estampados,
metais para solda, níquel, ouro zinco
corrugado e zinco liso em folhas

Térmo n.º 609.572, de 26-9-63

Pato — Esquadrías de Madeira Ltda.

São Paulo

PATO
IND. BRASILEIRA

Classe 16

Para distinguir materiais para constru-
ções e decorações: Argilla, areia, ba-
tentes, balaustras, calhas, cimento, cal,
cre, chapas isolantes, caibros, caixilhos,
colunas, caibros, caixilhos, colunas, cha-
pas para coberturas, edificações premol-
dadas, estuque, estacas, esquadrías, for-
ros, gesso, frisos, grades, janelas, lame-
las de metal ladrilhos, lambris, luvas de
junção, laje, lajeotas, madeiras para
construções, material contra frio e calor,
mosaicos, produtos de base asfáltico,
produtos para tornar impermeabilizantes
as argamassas de cimento e cal hidráulica,
pedregulho, placas para pavimen-
tação, peças ornamentais de cimento ou
gesso para tetos e paredes, parquetes,
portas, portões, pisos papel para forrar
casas, soleiras para portas, tijolos, tubos
de concreto, telhas, tacos, tubos de ven-
tilação, vigamentos venezianos e
vitros

Térmo n.º 609.573, de 26-9-63
Barros & Gomes Ltda.

São Paulo



Classe 42

Para distinguir: Aguardente, aniz, ape-
ritivos, bagaceira, batidas, brandy, bit-
ter, cachaça, cervejas, cidra, conha-
que, extrato de malte fermentado, fer-
net, genebra-gengibirra, gin, ginger,
kirach, kumel, licores, maranquinhos,
nectar, piperment, ponches, rum, sucos
de frutas com alcool, vinhos, vodka,
whisky

Térmo n.º 609.574, de 26-9-63
Malagoli & Filhos Ltda.
São Paulo

RUBBER-CLIK
IND. BRASILEIRA

Classe 39

Para distinguir: Artefatos de borracha,
borracha, artefatos de borracha para
veículos, artefatos de borracha não in-
cluídos em outras classes: Arruelas, ar-
golas, amortecedores, assentos para ca-
deiras, borrachas para aros, batentes de
cofre, buchas de estabilizador, buchas,
buchas para jumelo, batente de porta,
batente de chassis, bicos para mamadei-
ras, braçadeiras, bocais, bases para te-
lefonos, borrachas para carrinhos indus-
triais, borracha para amortecedores,
bainhas de borracha para rédeas cochim
de motor, câmaras de ar, chupetas, cor-
dões massiços de borracha, cabos para
ferramentas, chuveiros, calços de bor-
racha, chapas e centros de mesa, cor-
das de borracha, cápsulas de borracha
para centro de mesa, calços de borra-
cha para máquinas, copos de borracha
para freios, dedeiras, desentupideiras,
discos de mesa, descanso para pratos,
encostos, êmbolos, esguichos estrados,
esponjas de borracha em quebrajacto
para torneiras, fios de borracha lisos,
formas de borracha, guarnições para
móveis, guarnições de borracha para
automóveis, guarnições para veículos,
lancheiras para escolares, lâminas de
borracha para degraus, listas de borra-
cha para janelas e para portas, lençóis
de borracha, manoplas, manetas pro-
tectors para para-lamas, protetores de
para-choques, pedal do acelerador pe-
dal de partida, péras para businas,
pratinhos pneumáticos, pontas de bor-
racha para bengalas e maletas, rodas
massiças, rodízios, revestimentos de
borracha, rodas de borracha para mó-
veis, sanfonas de vácuo, suportes de
motor, sapatas do pedal de breque, se-
sembaio e isolador, suportes, semi-
pneumáticos, suportes de câmbio, san-
fonas de partida, saltos, solas e solados
de borracha, surdinas de borracha para
aplicação aos fios telegráficos e telefô-
nicos, travadores de porta, tigelas,
tubos, tampas de borracha para conta-
gotas, tinas de borracha para elaboração
de substâncias químicas

Térmo n.º 609.575, de 26-9-63
José Carols Brunelli
São Paulo

PRORROGAÇÃO

RECREIO

Industria Brasileira

Classe 41

Café torrado, moído e em grao

Térmo n.º 609.576, de 26-9-63
Comércio e Indústria de Joias Oliveira
Ltda.

OLIVEIRA
Ind. Brasileira

Classe 13
Joias

Térmo n.º 609.577, de 26-9-63
Indústria de Produtos Químicos
"Pratabril"

São Paulo

PRATABRIL
Ind. Brasileira

Classe 23

Substâncias e preparados para limpar
e polir metais

Térmo n.º 609.578, de 26-9-63
Taesa — Tecidos Abraim Elias S. A.

São Paulo

TAESA
Ind. Brasileira

Classe 23

Tecidos em geral, tecidos para confe-
ções em geral, para tapeçarias e para
artigos de cama e mesa: Algodão, al-
paca, cânhamo, cetim, caroá, casimiras,
fazendas e tecidos de lã em peças, juta,
jersey, linho nylon, paco-paco, perca-
lina, rami, ralon, seda natural, tecidos
plásticos, tecidos impermeáveis e tecidos
de pano couro e tecidos

Térmo n.º 609.579, de 26-9-63
Tereza M. do Nascimento

São Paulo

MARAVILHA
Ind. Brasileira

Classe 36

Artigos de vestuários, roupas feitas,
semi-confeccionadas ou sob medida,
para homens, senhoras e crianças, a
saber: Agasalhos feitos de peles natu-
rais ou artificiais, anágua, avental,
batas, babadores, blusas, blusões, bo-
nas, bonés, boleros, combinações, casa-
cões, capotes, calças, calça-saias, chine-
los, cintos, cintas, camisas, camisetas,
calções, cartolas, coletes, corpinhos, ce-
roulas, cuecas, colarinhos, cueiros, cha-
péus; dolmans; echarpes, estolas; tarda-
mentos; gorros, galochas, gravatas,
guarda-pó; impermeáveis; jaquetas; len-
ços, leques, lençaria, ligas, librés, lin-
geries; mantas, meias; palas, paletós,
pantufas, pijamas, peignoirs, punhos,
peitos e peitinhos para camisas, peler-
nes, polainas, ponchas, pullovers; qui-
monos, quepis; regatos, robe de cham-
bre, roupas de brim para o trabalho,
roupas feitas para crianças, roupões de
banho; saias, sapatos, sandálias, soli-
dões, shorts, sungas, slacks, sueteres,
suspensórios, soutiens, sobretudoos; tra-
jes, ternos, toucas, tailleurs, turbantes,
uniformes, uniformes para empregadas,
vestidos; zales

Térmo n.º 609.580, de 26-9-63
B. Botura & Cia. Ltda.

São Paulo

AGROLAR
AGUA E LUZ

Classe 33

Serviços de instalações elétricas e
hidráulicas

Térmo n.º 609.581, de 26-9-63
Mil Milhas — Peças e Acessórios Para
Autos Ltda.
São Paulo

MIL MILHAS
Ind. Brasileira

Classe 21

Acessórios e peças para veículos

Térmo n.º 609.582, de 26-9-63
Tania Beneficiadora de eFibras Ltda.
São Paulo

TANIA
Ind. Brasileira

Classe 22
Fibras e resíduos textéis beneficiados

Térmo n.º 609.583, de 26-9-63
Sociedade Recreativa e Cultural
Palmares
São Paulo

**SOCIEDADE
RECREATIVA E
CULTURAL
PALMARES**

Classe 33
Título de estabelecimento

Térmo n.º 609.584, de 26-9-63
Alexandre Somló
Guanabara

Nutrodoce

Indústria Brasileira

Classe 41

Alcachofras, aletria, alho, aspargos, açúcar, alimentos para animais, amido, amêndios, ameixas, amendoim, araruta, arroz, atum, aveia, avelãs, azeite, azeitonas, banha, bacalhau, batatas, balas, biscoitos, bombons, bolachas, baunilha; café em pó e em grão, camarão, canela em pau e em pó, cacau, carnes, chá, caramelos, chocolates, confeitos, cravo, cereais, cominho crem ede leite, cremes alimentícios, croquetes, compotas, cangica, coalhadas castanha, cebola, condimentos para alimentos, colorantes, chouriços, dendê, doces, doces de frutas, espinafre, essências alimentares, empadas, ervilhas, enxovas, extrato de tomate, farinhas alimentícias, favas, féculas, flocos, farelo, fermentos, feijão, figos, frios, frutas secas, naturais e cristalizadas; glicose, goma de mascar, gorduras, grânulos, grão de bico, gelatina, goiabada, geléias, herva doce, herva mate, hortaliças, lagostas, linguas, leite, condensado, leite em pó, legumes em conserva, lentilhas, linguiça, louro, massas alimentícias, mariscos, manteiga, margarina, marmelada, macarrão, massa de tomate, mel e melado, mate, massas para mingaus, molhos, moluscos, mostarda, mortadela, nós moscada, nozes; óleos comestíveis, ostras, ovas; pães, paos pralinés, pimenta, pós para pudins, pickles, peixes, presuntos, patês petit-pois, pastilhas, pizzas, pudins; queijos, rações balanceadas para animais, requeijões, sal, sagu, sardinhas, sanduíches, salsichas, salames, sopas enlatadas, sorvetes, sucos de tomates e de frutas; torradas, tapioca, tâmaras, talharim, tremoços, tortas, tortas para alimento de animais e aves, torrões, toucinho e vinagre

Térmo n.º 609.586, de 26-9-63
Immuno S. A. Produtos Biológicos e Químicos
Guanabara

IMMUNO
IND. BRASILEIRA

Produtos farmacêuticos

Térmo n.º 609.587, de 26-9-63
Immuno S. A. Produtos Biológicos e Químicos
Guanabara

IMMUNO S.A.
PRODUTOS BIOLÓGICOS E QUÍMICOS

Nome comercial

Térmo n.º 609.588, de 26-9-63
Panificadora Alvorada Ltda.
São Paulo

ALVORADA
INDUSTRIA BRASILEIRA

Classe 41

Alcachofras, aletria, alho, aspargos, açúcar, alimentos para animais, amido, amêndios, ameixas, amendoim, araruta, arroz, atum, aveia, avelãs, azeite, azeitonas, banha, bacalhau, batatas, balas, biscoitos, bombons, bolachas, baunilha; café em pó e em grão, camarão, canela em pau e em pó, cacau, carnes, chá, caramelos, chocolates, confeitos, cravo, cereais, cominho crem ede leite, cremes alimentícios, croquetes, compotas, cangica, coalhadas castanha, cebola, condimentos para alimentos, colorantes, chouriços, dendê, doces, doces de frutas, espinafre, essências alimentares, empadas, ervilhas, enxovas, extrato de tomate, farinhas alimentícias, favas, féculas, flocos, farelo, fermentos, feijão, figos, frios, frutas secas, naturais e cristalizadas; glicose, goma de mascar, gorduras, grânulos, grão de bico, gelatina, goiabada, geléias, herva doce, herva mate, hortaliças, lagostas, linguas, leite, condensado, leite em pó, legumes em conserva, lentilhas, linguiça, louro, massas alimentícias, mariscos, manteiga, margarina, marmelada, macarrão, massa de tomate, mel e melado, mate, massas para mingaus, molhos, moluscos, mostarda, mortadela, nós moscada, nozes; óleos comestíveis, ostras, ovas; pães, paos pralinés, pimenta, pós para pudins, pickles, peixes, presuntos, patês petit-pois, pastilhas, pizzas, pudins; queijos, rações balanceadas para animais, requeijões, sal, sagu, sardinhas, sanduíches, salsichas, salames, sopas enlatadas, sorvetes, sucos de tomates e de frutas; torradas, tapioca, tâmaras, talharim, tremoços, tortas, tortas para alimento de animais e aves, torrões, toucinho e vinagre

Térmo n.º 609.589, de 26-9-63
Araruama Rolamentos Ltda.
São Paulo

ARARUAMA
INDUSTRIA BRASILEIRA

Classe 6
Rolamentos

Térmo n.º 609.590, de 26-9-63
Casa Chic — Produtos de Beleza Ltda.
São Paulo

CHIC
INDUSTRIA BRASILEIRA

Classe 48

Para distinguir artigos de toucador e perfumarias em geral: Almiscar, água de beleza, água facial, água de lavanda, água de colônia, arminhos, água de quina, água de rosas, água de elfaze-

mas, amônia perfumada líquida, em pó, em pedras, para banho, brilhantinas, bandolinhas, batons, cosméticos para o cabelo, pestanas, cílios e bigodes, crayons, cremes para a pele, carminas, cheiros em pastilhas, em cabetes, em lentilhas, em trociscos e em pilulas, cremes para barbear, cremes dental, depilatórios, desodorantes, dissolventes, essências, extratos, estojos de perfumes, creme para limpeza da pele, e para base de pó de arroz, esmaltes para unhas, escovas para dentes, cabelo, roupas, cílios e unhas, fixadores para o cabelo, pestanas, cílios e bigodes, fivelas para o cabelo, glicerina perfumada para uso de toucador, grampos para o cabelo, para maquiagem, lança-perfumes, loções, líquidos dentífricos, em pasta, em geléia de petróleo perfumada, lápis, sabão em creme, em elixir e em pó, líquidos para ondulação, permanente, lixas para unhas, laquê, óleos para o cabelo, pasta e pós para dentes, perfumes, petróleo para uso de toucador, pastas e pó para as unhas, pon-pons para pó de arroz, papéis perfumados, caminados, e com pó de arroz, pentes, pomadas perfumadas para o embelezamento da cutis, pon-pons, pó de arroz

Térmo n.º 609.591, de 26-9-63
Industrial Ervateira Turcatel Ltda.
Santa Catarina

CHIMARRITA
INDUSTRIA BRASILEIRA

Classe 41
Erva-mate

Térmo n.º 609.592, de 26-9-63
Dabi — Indústria Brasileira de Aparelhos Dentários S. A.
São Paulo

DABI
Indústria Brasileira de
Aparelhos Dentários S/A.

Nome comercial

Térmos ns. 609.593 e 609.594, de 26-9-63
Dabi — Indústria Brasileira de Aparelhos Dentários S. A.
São Paulo



INDUSTRIA BRASILEIRA

Classe 10

Para distinguir: Abaixa-linguas, arebocas, adenôtomos, afastadores, agrafos, agrafos para ossos, agulhas para injeção, algodão hidrófilo, alicates, amálgamas, aparadores, aparadores para fins médico-cirúrgicos, aparelhos para massagens, aparelhos de pressão arterial, aparelhos de diatermia, aparelhos de raios ultra-violeta, aparelhos de raio X, aparelhos de infra-vermelho, aparelhos de surdez, assentos para enfermos, ataduras; bisturis, cadeiras para clínica médica, cambraia hidrófila, canulas, canulas, cataplasmas de feltro, catgut, cêra laminada, cêra para incrustações e articulações, cêra colante, cintas para fins clínicos, cintas umbelicais, cohe- res cortantes, compressas de tecidos,

costótomos, cufetas; dentes artificiais, dentaduras, depressores, dilatadores, duchas, drenos, duchas vaginais; elevadores, espartilhos, espêculos vaginais, esponjas clínicas, estufas, espátulas, escapelos, escopros, extratores, escavadores; fios de linho para feridas, facas; ganchos para músculos celafômetros, gases, godivas, goivas, gêsso, grampos para suturas, guta-percha; histerômetros; irrigadores, instrumentos cirúrgicos para operações; ligaduras de cânhamo, líquidos e pós para limpeza e polimento ara fins odontológicos, lixa, luvas e dedeiras de borracha, limas para ossos, lancetas; massas plásticas para fins odontológicos, mascaras para anestesia, mesas de operações, mesas para curativos, martelos artificiais; perfuradores, pés e braços artificiais, placas para obturações de canais, porcelanas, protetores para seios, pincéis para garganta, pinças anatômicas, protetores; rolos cirúrgicos de lã de pau, rugo e rodas para desgaste dentário, retorcópio bugia, ruginas; sarjadeiras, sandracas, seda e crina para suturas, sacos para gelo e bolsas para água quente, sondas, seringas para lavagens e injeções, serras, serras para raquiotomias; tampões higiênicos preservativos, tira-leite, termômetros, tesouras, trepanos, toalhas higiênicas; ventosas, verniz isolante para fins odontológicos

Classe 50

Para distinguir: Impressos para uso em cheques, duplicatas, envelopes, taturas, notas promissórias, papel de correspondência e recibos, impressos em cartazes, placas, tabuletas e veículos, bilhetes impressos

Térmo n.º 609.595, de 26-9-63
Fundição Monolit Ltda.
São Paulo

MONOLIT
INDUSTRIA BRASILEIRA

Classe 5

Aço em bruto, aço preparado, aço doce, aço para tipos, aço fundido, aço parcialmente trabalhado, aço pálio, aço refinado, bronze, bronze em bruto ou parcialmente trabalhado, bronze de manganês, bronze em pó, bronze em barra, em fio, chumbo em bruto ou parcialmente preparado, cimento metálico, cobalto, bruto ou parcialmente trabalhado, couçaças, estanho bruto ou parcialmente trabalhado, ferro em bruto ou parcialmente trabalhado, ferro em barra, ferro manganês, ferro velho, gusa em bruto ou parcialmente trabalhado, gusa temperado, gusa maleável, lâminas de metal, lata em folha, latão em folha, latão em chapas, latão em vergalhões, liga metálica, limalhas, magnésio, manganês, metais não trabalhados ou parcialmente trabalhado, metais em massa, metais estampados, metais para solda, níquel, ouro, zinco, corrugado e zinco ligado em folhas

Térmos ns. 609.596 a 609.598, de 26-9-63
Restaurante Novo "Olido" Ltda.
São Paulo

"NOVO OLIDO"
INDUSTRIA BRASILEIRA

Classe 41

Alcachofras, aletria, alho, aspargos, açúcar, alimentos para animais, amido, amêndios, ameixas, amendoim, araruta, arroz, atum, aveia, avelãs, azeite, azei-

toas, banha, bacalhau, batatas, balas, biscoitos, bombons, bolachas, baunilha; café em pó e em grão, camarão, canela em pau e em pó, cacau, carnes, chá, caramelos, chocolates, confeitos, cravo, cereais, cominho crem ede leite, cremes alimentícios, croquetes, compotas, canjica, coalhadas castanha, cebola, condimentos para alimentos, colorantes, chouriços, dandê, doces, doces de frutas, espinafre, essências alimentares, empadas, ervilhas, enxovas, extrato de tomate, farinhas alimentícias, favas, féculas, flocos, farelo, fermentos, feijão, figos, figos, frios, frutas secas, naturais e cristalizadas; glicose, goma de mascar, gorduras, grânulos, grão de bico, gelatina, goiabada, geléias, herba doce, herba mate, hortaliças, lagostas, linguas, leite, condensado, leite em pó, legumes em conserva, lentilhas, linguiça, louro, massas alimentícias, mariscos, manteiga, margarina, marmelada, macarrão, massa de tomate, mel e melado, mate, massas para mingaus, molhos, moluscos, mostarda, mortadela, nós, moscada, nozes; óleos comestíveis, ostras, ovas; pães, paos, pralinés, pimenta, pós para pudim, pickles, peixe, presuntos, patês e petit-pois, pastilhas, pizzas, pudins; queijos, requeijão; sal, sagú, sardinhas, sanduiches, salsichas, salames, opas enlatadas, sorvetes, suco de tomate e de frutas; torrada, tapioca, tâmaras, talharim tremoços, tortas, tortas para alimento de animais e aves, torrões, toucinho, vinagre

Classe 42
Para distinguir: Aguardente, aperitivos, anis, bitter, brandy, conhaque, cervejas, essências para bebidas alcoólicas, genebra, fernet, gyn, licores, kumel, nectar, punch, pipermit, rhum, suco de frutas com alcool, vinhos quinados, vinhos espumantes, vinhos vermouthes, vodka, whisky

Classe 43
Água mineral, água mineral artificial, água tônica, guaraná, gasosa, laranja-da, refrescos em geral e soda limonada

Térmo n.º 609.599, de 26-9-1963
Angelo Pagliosa
Santa Catarina

PAGLIOSA
INDUSTRIA BRASILEIRA

Classe 41
Erva-mate

Térmo n.º 609.600, de 26-9-1963
Cantina Popular Ltda
São Paulo

POPULAR
INDUSTRIA BRASILEIRA

Classe 41

Para distinguir: Alcachofras, alcatra, alho, aspargos, açúcar, alimentos para animais, amido, amendoim, ameixas, amêndoas, araruta, arroz, atum, aveia, avellãs, azeite, azeitonas; batata, batata, batatas, balas, biscoitos, bombons, bolachas, baunilha; café em pó em pó, cacau, carnes, chá, caramelos, chocolates, confeitos, cravo, cereais, cominho, cream de leite, cremes alimentícios, croquetes, compotas, canjica, coalhadas, castanha, cebola, condimentos para alimentos, colorantes, chouriços; doces, doces de frutas; espinafre, essências alimentares, empadas, ervilha, enxovas, extrato de tomate; fari-

nhas alimentícias, favas, féculas, flocos, farelo, fermentos, feijão, figos, frios, frutas secas, naturais e cristalizadas; goma de mascar, gorduras, grânulos, grão de bico, pelatina, goiabada, geléias; hervas doce, herba mate, hortaliças; lagostas, linguas, leite, leite condensado, leite em ó, legumes em conserva, lentilhas, linguiça, louro; massas alimentícias, mariscos, manteiga, margarina, marmelada, macarrão, massa de tomate, mel e melado, mate, massas para mingus, molhos, moluscos, mostarda, mortadela; nós moscada, nozes; óleos comestíveis, ostras, ovas; pães, paos, pralinés, pimenta, pós para pudim, pickles, peixe, presuntos, patês e petit-pois, pastilhas, pizzas, pudins; queijos, requeijão; sal, sagú, sardinhas, sanduiches, salsichas, salames, opas enlatadas, sorvetes, suco de tomate e de frutas; torrada, tapioca, tâmaras, talharim tremoços, tortas, tortas para alimento de animais e ves, torrões, toucinho, vinagre

Térmo n.º 609.601, de 26-9-1963
Brehmer & Cia. Ltda
Santa Catarina

TANGARÁ
INDUSTRIA BRASILEIRA

Classe 41
Ervamate

Térmo n.º 609.602, de 26-9-1963
Ary Tozoz
Santa Catarina

TOZZO
INDUSTRIA BRASILEIRA

Classe 41
Ervamate

Térmo n.º 609.603, de 26-9-1963
Pósto de Serviço Vila Mazzei Ltda.
São Paulo

VILA MAZZEI
INDUSTRIA BRASILEIRA

Classe 47

Óleos de qualquer espécie para iluminação, aquecimento e lubrificação. Petróleo refinado, semi-refinado e não-refinado, com ou sem a mistura de óleos minerais, animais ou vegetais, para a iluminação aquecimento, lubrificação ou combustão, e graxas. Produtos e óleos combustíveis provenientes de petróleo

Térmo n.º 609.604, de 26-9-1963
Laboratório Geyer S.A.
Rio Grande do Sul

PRORROGAÇÃO

BROMOTENSOR

Laboratório Geyer S. A.
Porto Alegre
Indústria Brasileira

Classe 3

Artigos da classe

Térmo n.º 609.605, de 26-9-1963
Bristol-Myers Company
Estados Unidos da América

POLYCYLLIN

Classe 3
Antibióticos e preparações que contém antibióticos

Térmo n.º 609.606, de 26-9-1963
Chas. Pfizer & Co., Inc.
Estados Unidos da América

THELMESAN

Classe 3
Preparação antelmíntica

Térmo n.º 609.607, de 26-9-1963
Olin Mathieson Chemical Corporation
Estados Unidos da América

REDUSTAF

Classe 3
Um antibiótico

Térmo n.º 609.608, de 26-9-1963
Screen Gems, Inc.
Estados Unidos da América

RIN TIN TIN

Classe 41
Substâncias alimentícias e seus preparados. Ingredientes de alimentos. Essências alimentícias

Térmo n.º 609.609, de 26-9-1963
Graupner S.A. Comércio e Representações
São Paulo

FALKOMED
Indústria Brasileira

Classe 48
Pó de arorz e talco

Térmos ns. 609.610 à 609.614, de 26-9-1963
Simca do Brasil Sociedade Anônima Industrial de Motores, Caminhões e Automóveis
Minas Gerais

TUPÃO
Indústria Brasileira

Classe 11

Para distinguir: Ferragens e ferramentas de toda a espécie, cutelaria em geral e outros artigos de metal não incluídos em outras classes: alicates, alfanjes, alavancas, arruelas, argolas, aldravas, armações de metal abridores de lata, arames lisos ou farpados, aparreiros, brocas, bigornas baixelas, bandejas, bacias, baldes, bombonieras, bules, colheres para pedreiros, cadencos, correntes, cabides, craves, cremones, chaves de arafusos, conexões para en-

canamentos, caixas de metal para portas, colunas, canos de metal, chaves de fenda, chave inglesa, cabeções, estríbos, canecas e copos, cachepots, centro de mesa, coqueteiras, caixas de acondicionamento de alimentos, caldeirões, caçarolas, chaleiras, conchas, cuscuzeiros, coadores, distintivos, dobradiças, enxadas, esferas, engates, esgulchos, enfeites de metal para automóveis, espumaadeiras formões, foices, ferro para cortar capim, ferrôlhos, facas, facões, fechaduras, ferro comum a carvão, fruteiras, funis, fôrmas para doces, frigideiras, ganchos e guarnições de metal, grêlhas, garfos, ganchos para emendas de correias, limas, lâminas, lâminas para barbear, licreiros, latas de lixo, jarras, machadinhas, molas para portas, martelos, marretas, matrizes, marmitas, navalhas, navalhas para barbear, páas, picões, pregos, picaretas, porcas, parafusos, pratos, porta gêlo, poseiras, porta pão, porta jóias, porta frios, paliteiros, panelas, rastelos, roldanas, ralos para piaas, rebites, e regadores, raladores, serras, serrotes, sacarrôlhas, tesouras, talhadeiras, torquesas, tenazes, travadeiras, telas de arame, torneiras, trincos, tubos para eucanamentos, trilhos para portas de correr, taças, travessas, vasos, vasilhames e verrumas

Classe 6

Para distinguir: Aceleradores, alternadores, aneis de pistão, aneis de esferas para rolamentos, aneis de óleo para facilitar o arranque dos motores auto lubrificadores, arelhos ara aerfeição a mistura de combustíveis de motores a explosão, aneis de segmento, bielas, bombas de ar comprimido, bombas lubrificantes, bombas de circulação, bombas de combustíveis para motores, bombas para óleo, bombas de água e gasolina para automóveis, bronzinas, blocos de motores, cabeçotes, cabeçotes de cilindro, cilindros compressores, carburadores, câmbios, carter de embreagem, carter de motor, comutadores cubos de placas de embreagem, culatras de cilindros, camisas para cilindros e trilhos, caixas de lubrificação, diferencial distribuidores de gasolina diafragma, dispositivos de arranque, dinamos, dispositivos e ignição elétrica para motores, embreagens, engrenagens, engrenagens lheiras, eixos de comando, direção e para mancais, engrenagens e cremamotors, injetores para carburadores, magnésio, manganês, metais não trabalhados ou parcialmente trabalhado, metais em massa, metais estampados, metais para solda, níquel, ouro, zinco corrugado, e zinco liso em folhas transmissão, elevadores hidraulicos, engrenagens multiplicadoras, engrenagens de parafusos sem fim, engrenagens de distribuição filtros para óleo, gaseificadores de líquidos combustíveis geradores de eletricidade, juntas universais para conutos d'água, de máquinas e para eixos de comando das válvulas para eixo de manivelas, mecanismo impulsador do diferencial, motores de combustão, multiplicadores, molas de lubrificadores centrifugos, engrenagens válvulas, motores, mancais de rolete, mola, macacos de rosca, de parafusos e hidraulicos, magnetos de ignição

Classe 21

Para distinguir: Amortecedores, aros, armações, alavancas de freios, alvados, para lanças, bicicletas, breques, barras de eixos e freios, cubos, conjunto de direção, copos para freios, cilindros, chassis, desligadeiras, estríbos, engates para carros, eixos dianteiros, eixos tr-

termediários, freios de pé, treios de não, helices, molas para carros, manivelas, porta rochas, para lamãs, portas laterais, pedais, para choques, radiadores para automóveis, reboques, suporte de para brisa, tanque de gasolina, varetas de controle, viaturas mecanicas locomoventes, viaturas para tração mecanica e suas partes integrantes, viaturas mecanicas para avião e suas partes integrantes, varetas de controle do afogador, velocipedes, vagonetes

Classe 7

Máquinas e utensílios para serem usados exclusivamente na agricultura e horticultura a saber: arados, abridores de sulcos, adubadeiras, ancinhos mecânicos, empilhadores combinados, arrancadores mecânicos para agricultura, batadeiras para cereais, bombas para adubar, ceifadeiras, carpidadeiras, ceifados para affoz, charruas para agricultura, cultivadores, debulhadores, destocadores, desentregadores, esmagadores para a agricultura, escarrificadores, enchovadeiras, facas para máquinas agrícolas, ferradeiras, gadanhos, garras para arado, grades de discos ou dentes, máquinas batadeiras para agricultura, máquinas insetifugas, máquina vaporizadoras, máquinas de mungir, máquinas niveladoras de terra, máquinas perfuradoras para a agricultura, máquinas de plantar, motocharruas, máquinas regadeiras, máquinas de roçar, de semear, para sulfatar, de tosquiar, de triturar, de esfalar terra, para irrigação, para matar formigas e outros insetos, para burrificar e pulverizar desinfetantes, para adubar, para agitar e espalhar palha, para colher algodão, para colher cereais, máquinas amassadoras para fins agrícolas, de cortar árvores, para espalhar, para capinar, máquinas combinadas para semear e cultivar, de desbanar, para ensilar, máquinas e moinhos para forragens, máquinas tascadoras, ordenadores mecânicos, valadores mecânicos, rolos compressores para a agricultura, sachadeiras, semeadeiras, segadeiras, socadores de terra, tosadores de grama, tratores agrícolas, válvulas para máquinas agrícolas

Classe 8

Para distinguir: Instalações elétricas, artigos elétricos e eletrônicos para veículos; acumuladores, antenas, baterias, bobinas, businas, chaves elétricas, chaves automáticas, computadores, chassis, chicotes para automóveis, dinamos, condensadores, faróis, faroletes, filtros para motores, filtros de óleo, fios para eletricidade e fios terra, holcotes para automóveis, interruptores, isoladores, limpadores de para-brisas, luzes trazeiras para veículos, lâmpadas, lanternas, pilhas, painéis de carros, rádios, relays, refletores, sinalizos, seretas, tarquetes, tomadas, transformadores, terminais para baterias, válvulas, velas para filtros, aparelhos de lubrificação, filtros de óleo

Térmo n.º 609.615, de 26-9-1963
Evangelista Masiero
São Paulo

PRORROGAÇÃO

SABÃO AGRICOLA

Classe 16

Térmo n.º 609.616, de 26-9-1963
Industrias Gasparian S.A.
São Paulo

PRORROGAÇÃO

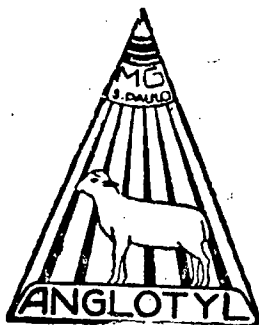


Classe: 23 e 36

Tecidos de algodão, tecidos de linho, cânhamo e juta, tecidos de seda natural e raion, fazendas e tecidos de lã ou pêlo em peças, artigos de vestuários e roupas feitas

Térmo n.º 609.617, de 26-9-1963
Industrias Gasparian S.A.
São Paulo

PRORROGAÇÃO



Classe 23

Fazendas e tecidos de lã e de pêlo em peça

Térmos ns. 609.618 à 609.619, de 26-9-1963

Incometal S.A. Indústria e Comércio
São Paulo

GIROFIX
Indústria Brasileira

Classe 28

Para distinguir: Artefatos de material plástico e de nylon: Recipientes fabricados de material plástico, revestimentos confeccionados de substâncias animais e vegetais; Argolas, açucareiros, armações para óculos, bules, bandejas, bases para telefones, baldes, bacias, bolsas, caixas, carteiras, chapas, cabos para ferramentas e utensílios cruzetas caixas para acondicionamento de alimentos, caixas de material plástico para baterias, coadores, copos, canecas, colheres, conchas, cestas para pão, cestilhas, capas para álbuns e para livros, cálices, cestos, castiçais para velas, caixas para guarda de objetos, cartuchos, codores para chá, descanso para pratos, copos e copinhos de plástico para sorvetes, caixinhas de plástico para sorvetes, colherinhas, pastilhas, garfinhos de plástico para sorvetes, forminhas de plástico para sorvetes, discos de mesa, estojos, estojos para óculos, embalagens de material plástico para sorvetes, estojos para objetos, espumas de nylon, esteiras, enfeites para automóveis, massas anti-ruídos, escondores de pratos, funis, formas para doces, fitas isolantes, filmes, fios de celulose, fechos para bolsas, guarnições, guarnições para chupetas e mamadeiras, guarnições para porta-blocos, guarnições para liquidificadores e para batadeiras de frutas e legumes, guarnições de material plástico para utensílios e objetos, guarnições para bolsas, garfco, garfarias

para cortinas, jarros, laminados plásticos, lancheiras, manteigueiras, malas, orinóis, prendedores de roupas, puxadores para móveis, pires, pratos, paliteiros, pás de cosinha, pedras para artefatos, porta-pão, pulseiras para relógios, protetores para documentos, puxadores de água para uso doméstico, porta-copos, porta-niqueis, porta-notas, porta-documentos, placas, rebites rodinhas, recipientes, suportes, suportes para guardanapos, saleiros, tubos, tigelas, tubos para ampolas, tubos para seringas, travessas, tipos de material plásticos em pedra, em pó, em disco, em pasta para afiar, moer e desgastar, rebolos, adesivos para tacos, adesivos para ladrilhos e adesivos para azulejos, anéis, carretéis para tecelagem e guarnições de material plástico para industrial, sacolas, sacos, saquinhos, vasilhames para acondicionamento, vasos, xícaras, colas a frio e colas não incluídos em outras classes, para borracha, para cortumes, para marceneiros, para sapateiros, para vidros, pasta adesiva para correias, pasta e pedras para afiar

Classe 11

Ferragens, ferramentas de toda espécie, cutelaria em geral e outros artigos de metal, a saber: alicates, alavancas, armações para óculos, arruelas, argolas, de latas, arame liso ou farpado, assadeiras, açucareiros; brocs, bigornas, baxelas, bandejas, bacias, baldes, bombaldravas, armações de metal, abridores nieres, bules; cadinhos, cadeados, castiçais, colheres para pedreiros, correntes, cabides, chaves, cremones, chaves de parafusos, conexões para encanamento, colunas, caixas de metal, portões, canos de metal, chaves de fenda, chave inglesa, cabeças, canecas, copos, cachepots, centros de mesa, coqueteleiras, caixas para acondicionamento de alimentos, caldeirões, caçarolas, chaleiras, cafeteiras, conchas, coadores, distintivos, dobradiças, enxadas, enxades, esferas, engates, esquichos enfeites para arreios, estribos, esferas para arreios, espumadeiras, formões, foices, ferro para cortar capim, ferrolhos, facas, facões, fechaduras, ferro comum a carvão, fruteiras, funis, fôrmas para doces, freios para estrada, de ferro, frigideiras; ganchos, greihas, garfos, ganchos para quadros, gonzos para carruagens; insignias, limas, lâminas, li-coreiros, latas de lixo, larras, machadinhas, molas para portas, molas para venezianas, martelos, marretas, matrizes, navalhas; puas, pás, pregos, parafusos, picões, porta-gelo, poseiras portapão, porta-jóias, paliteiros, panelas; roldanas, ralos para pias, rebites, regadores, serviços de chá e café; serras, serrotes, suchas, sacarroilhas, tesouras, talheres, talhadeiras, torquezes, tarraxas, travadeiras, telas de arame, torneiras, trincos, tubos para encanamentos, trilhos par portas de correr, tapas, travessas, turbulões, vasos, vasilhames, verrumas

Térmos ns. 609.620 à 609.621, de 26-9-1963

ORNAC - Organização Nacional de Construções Ltda.
São Paulo

ORNAC

Classe 3

Para distinguir o timbre da requerente a ser usado em papéis de carta e de ofício, envelopes, cartões de visitas e comerciais, memoranda, faturas, duplicatas, notas promissórias, letras de câmbio apólices, ações, debêntures, aviosos, cheques, bilhetes, passagens, timbranas e demais artigos de papel

Classe 16

Para distinguir: Materiais para construções e decorações: Argamassas, argila, areia, azulejos, batedores, balaustres, blocos de cimento, blocos para pavimentação, calhas, cimento, cal, cre, chapas isolantes, caibros, caixilhos, colunas, chapas para coberturas caixas d'água, caixas para coberturas, caixas d'água, caixas de descarga para lixos, edificações premoldadas, estuque, emulsão de base asfáltico, estacas, esquadrias, estruturas metálicas para construções, lâminas de metal, ladrilhos, lambris, luvas de junção, lages, lageotas, material isolantes contra frio e calor, manilhas, massas para revestimentos de paredes, madeiras para construções, mosaicos, produtos de base asfáltico, produtos para tornar impermeabilizantes as argamassas de cimento e cal, hidráulica, pedregulho, produtos betuminosos, impermeabilizantes, líquidos ou sob outras formas para revestimentos e outros usos nas construções, persianas, placas para pavimentação, peças ornamentais de cimento ou gesso para tectos e paredes, papel para forrar casas, massas anti-ruídos para uso nas construções, parquetes, portas, portões, pisos, soleiras para portas, tijolos, tubos de concreto, telhas, tacos tubos de ventilação, tanques de cimento, vigas, vigamentos, vitros

Térmo n.º 609.622, de 26-9-1963
ORNAC - Organização Nacional de Construções Ltda.
São Paulo

ORNAC
São Paulo-Capital

Classe 33

Compra e venda de imóveis, administração predial, engenharia, financiamentos, terraplanagem, loteamentos, construções, urbanização, pavimentação, arruamentos, arquitetura e planejamentos, imobiliária, construtora, administração, incorporações, investimentos e representações

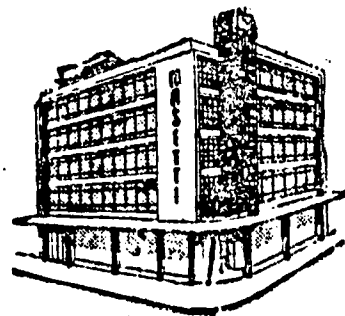
Térmo n.º 609.623, de 26-9-1963
ORNAC - Organização Nacional de Construções Ltda.
São Paulo

ORNAC-ORGANIZAÇÃO NACIONAL DE CONSTRUÇÕES

Nome Comercial

Térmo n.º 609.624, de 26-9-1963
(Prorrogação)
Casa Masetti S.A. Indústria e Comércio
São Paulo

PRORROGAÇÃO



Classes: 6. 8. 9. 10. 11. 12. 13. 14. 15. 17. 21. 25. 26. 27. 28. 30. 34. 35. 36. 37. 40. 44. 48 e 49
Artigos das classes

Térmos ns. 609.625 à 609.629, de 26-9-1963

Lanificio Varam S.A.

São Paulo

L V S A
Indústria Brasileira

Classe 24

Alamares, atacadores para esportivos e calçados, ataduras de algodão para diversos fins, exceto para fins medicinais, bandeiras, bordados, braçadeiras, borlas, cadeados, capas para móveis e pianos, carapuças para cavalos, cordões, debruns, lã, fitas, forros, franjas, festão, feltro para órgão, fôfos, galarretes, lamparinas, mochilas, mosqueteiros, mesgas, ombreiras e enchimentos para roupas de homens e senhoras, panos para enfeites de móveis, não fazendo parte dos mesmos, palmilhas, passamares, pavios, rédeas, rendas, redes, sacas, sinhaninhas para vestidos, telas, tampos para almofadas, não fazendo parte de móveis, artigos estes feitos de algodão, cânhamo, linho, juta, seda, raion, lã, pêlo e fibras não incluídos em outras classes

Classe 37

Roupas brancas, para cama e mesa: Acolchoados para camas, colchas, cobertores, esfregões, fronhas, guardanapos, jogos bordados, jogos de toalhas, lençóis, mantas para camas, panos para cozinha e panos de pratos, toalhas de rosto e banho, toalhas de mesa, toalhas para jantar, toalhas para chá e café, toalhas para banquetas, guarnições para cama e mesa, toalinhas (cobre pão)

Classe 34

Cortinados, cortinas, capachos, encerrados, estrados, linóleos, oleados, passadeiras, panos para assoalhos, paredes e tapetes

Classe 31

Os seguintes artigos: Anéis de vedação para junções, anéis obturadores, arruelas, bujões, barbantes, barracas de campanha, buchas, betume para vidraceiro, bolas para válvulas, bocas do tanque de gasolina, diafragmas para vedação, massas para calafetar, cículos de borraça para potes, cordoalhas, cordas, correias de transmissão, canaletas coberturas de lonas, fitilhos, gaxetas, lonas, lonas para freios, mangueiras, mangotes, molas para vedação, pestanas, roilhas, tampas, tubos de lacto para vedação, tiras, tampões, tubulações para vedação, tendas, válvulas de vedação e tubos de radiador

Classe 36

Para distinguir: Artigos de vestuários e roupas feitas em geral. Agasalhos, aventais, alpercatas, anaguas, blusas, botas, botinas, blusões, boinas, babadores, bonés, capacetes, cartolas, carapuças, casacação, coletes, capas, chaleas, cachecóis, calçados, chapéus, cintos, cintas, combinações, corpinhos, calças de senhoras e de crianças, calções, calças, camisolas, camisetas, cuecas, ceroulas, colarinhos, cueiros, casacos, chinelos, dominos, echarpes, fantasias, fardas, para militares e colegiais, fraldas, galochas, gravatas, gorros, jogos de lingerie, jaquetas, leques, luvas, ligas, lenços, mantôs, meias, maiôs, mantas, mandrilho, mantilhas, paletos, palas, penhorar, peugas, pullover, pelerinas, ponches, polainas, pijamas, punhos, perneiras, quimonos, regatos, robe de chambre,

roupão, sobretudos, saia, suspensórios, saída de banho, andaluzas, sweater, chortes, sungas, stolas, soutiens, slacks, taier, toucas, turbantes, ternos, turtomes e vestidos

Térmo n.º 609.630, de 26-9-1963
Cardim & Cardim Ltda.

São Paulo

**INDUSTRIA IS QUADROS
DE ALUMINIO PROTENDIDO**
São Paulo - Capital

Classes: 11 e 16

Casas pré-fabricadas, construções, quadros de alumínio protendido

Térmo n.º 609.631, de 26-9-1963
"Silex S.A." Administração, Comércio e Indústria
São Paulo

PARQUE DA LAPA
São Paulo - Capital

Classe 33

Loteamentos, arruamentos, construções, pavimentação, administração de bens, imóveis em geral, corretagens, serviços de engenharia

Térmo n.º 609.632, de 26-9-1963
(Prorrogação)

Invicta - S.A. Comercial e Construtor a
São Paulo

PRORROGAÇÃO
INVICTA
Indústria Brasileira

Classe 16

Para distinguir: Material para construção e decoração: argamassas, areia, azulejos, batentes, balaustres, blocos de cimento, blocos para pavimentação, calhas, cimento, cal, cre, chapas isolantes, caibros, caixilhos, colunas, chapas para coberturas caixas d'água, caixas de descarga para lixos, edificações premoldadas, estuque, emulsão de base asfáltico, estacas, esquadrias, forros, frisos, gesso, grades, janelas, estrutura de junção, lages, lageotas, material isolantes de metal, ladrilhos, lambris, luvas para revestimentos de paredes, madeiras para construção, mosaicos, peças nível, imans permanentes para rádios de base asfáltico, produtos para turas metálicas para construções, para tornar impermeabilizantes as argamassas de cimento e cal hidráulica, pedregulho, produtos betuminosos impermeabilizantes, líquidos ou sob outras formas para revestimentos e outros usos nas construções persianas, placas para pavimentação, peças ornamentais de cimento ou gesso para tetos e paredes, papel para forrar casas, massas anti-ruídos para uso nas construções, parquetes, portas, portões, pisos, soleiras para portas, tijolos, tubos de concreto, tubos de ventilação, tanques, tanques de cimento, vigas, vigamentos, vitrões, venezianas

Térmo n.º 609.633, de 26-9-1963
S.A. Para Administração "SOPAR"
São Paulo

S/A. PARA ADMINISTRAÇÃO
"SOPAR"

Nome Comercial

Térmo n.º 609.634, de 26-9-1963
Igarapé - Construtora e Imobiliária Limitada
São Paulo

I G A R A P É

Classe 16

Para distinguir: Materiais para construções e decorações: Argamassas, argila, areia, azulejos, batentes, balaustres, blocos de cimento, blocos para pavimentação, calhas, cimento, cal, cre, chapas isolantes, caibros, caixilhos, colunas, chapas para coberturas caixas d'água, caixas para coberturas, caixas d'água, caixas de descarga pra lixos, edificações premoldadas, estuque, emulsão de base asfáltico, estacas, esquadrias, estruturas metálicas para construções, lamelas de metal, ladrilhos, lambris, luvas de junção, lages, lageotas, material isolantes contra frio e calor, manilhas, massas para revestimentos de paredes, madeiras para construções, mosaicos, produtos de base asfáltico, produtos para tornar impermeabilizantes as argamassas de cimento e cal, hidráulica, pedregulho, produtos betuminosos, impermeabilizantes, líquidos ou sob outras formas para revestimentos e outros usos nas construções, persianas, placas para pavimentação, peças ornamentais de cimento ou gesso para tetos e paredes, papel para forrar casas, massas anti-ruídos para uso nas construções, parquetes, portas, portões, pisos, soleiras para portas, tijolos, tubos de concreto, telhas, tacos, tubos de ventilação, tanques de cimento, vigas, vigamentos, vitrões

Térmo n.º 609.635, de 26-9-63
S. A. Para Administração "Sopar"
São Paulo

S O P A R
São Paulo - Capital

Classe 33

Para distinguir: Corretagens em geral, administração de bens móveis e imóveis, compra e venda de imóveis em geral, loteamentos e construção de imóveis

Térmo n.º 609.636, de 26-9-63
Cermica Fontinha S. A.
São Paulo

C E R M I C A
Indústria Brasileira

Classe 16

Para distinguir: Material para construção e adorno de prédios: tijolos refratários ou não, telhas, azulejos, peças refratárias para construções, mosaicos, ladrilhos, edificações premoldadas, tubos de concreto, tubos de ventilação, chapas para coberturas, lages, estuque, chapas isolantes, peças ornamentais de cimento para construções, escadas de cimento ou gesso, para tetos e paredes, placas para pavimentação, balaustres para jardim, banquetas para janelas, co-

lunas para prédios, curvas e sídes de cimento, corrimão, vasos e bancos de cimento e cerâmica para decorações, telas cerâmicas, portas, portões, janelas, cotovelos, obras de cerâmica para decorações, pisos, manilhas, luvas de junção, material isolante contra frio e calor, tacos, areia, pedregulho, gesso, cal, cimento, produtos de base asfáltico para pavimentação

Térmo n.º 609.637, de 26-9-63
Concreto Protendido Ltda.
São Paulo

C . P .
Indústria Brasileira

Classe 16

Para distinguir: postes mourões, vigas, artefatos de concreto protendido em geral para construções

Térmo n.º 609.638, de 26-9-63
Concreto Protendido Ltda.
São Paulo

CP-2-90 Kg.
Indústria Brasileira

Classe 16

Para distinguir: Postes de concreto para entrada de luz

Térmo n.º 609.639, de 26-9-63
Metalúrgica Castmore Ltda.
São Paulo



IND. BRASILEIRA

Classe 11

Para distinguir: Cutelaria, acessórios artefatos de metais para veículos: Arruelas, catracas, curvas de reforço, encaixamentos, ferragens para capuz d'automóveis, ferragens para tetos de cabine de caminhões, levantador par vidros de caminhões, automóveis e para veículos em geral, porcas, peças para amortecedores de choques, parafusos especiais, peças para arras de tensão, terminais, peças para freios, parafuso especiais para regulagem dos freios, peças para mecanismo de partida, botões de metal (start) parafusos alongado para afixar o motor de partida, peças de metal que protege e envolve o motor de partida, peças para molas dianteiras e trazeiras, grampos, folhas de metal que envolve as molas e protege contra o pó e ferrugem, pinos excêntricos para veículos (pivot), pinos de direção, pinos de molas, calotas, peças para ponta de eixo dianteiro, retentores de metal, suportes para vidros, alicates cortantes, abridores de latas, corta-arames, canivetes, ferros para cortar capim, facas, facões, foices, lâminas, navalhas, tesouras, alicates, alavancas, arruelas, arrebites, correntes chaves de parafusos, chaves de fenda, chave inglesa, dobradiças, chaves, calotas, grades, super-capotas, frisos, enfeites de metal, engates, maçanetas, roscas, estribos, fechaduras, molas para portas parafusos, porcas, travadeiras, trincos matrizes, terminais de metal para barras de tensão, ficando expressamente excluídas quaisquer artigos que sejam partes integrantes de veículos e máquinas