



ESTADOS UNIDOS DO BRASIL DIÁRIO OFICIAL

SEÇÃO III

ANO XXII — N.º 64

CAPITAL FEDERAL

SEGUNDA-FEIRA, 6 DE ABRIL DE 1964

DEPARTAMENTO NACIONAL DA PROPRIEDADE INDUSTRIAL

Privilégio de Invenção

TÉRMO N.º 108.214

De 28 de Janeiro de 1959

Requerente: Luis Werner Levy,
Equatoriano.

Pontos característicos de: Processo para a extração de piretrinas de flores de piretro.

Privilégio de invenção.

1 — Processo para extração de piretrinas de flores de piretro, isto é, para recuperação de substâncias biologicamente ativas para uso como inseticidas, por extração de flores frescas de piretro, não secadas, ou parcialmente secadas mas contudo ainda proporções substanciais de água, caracterizado pelo fato das ditas flores serem postas em contato com um solvente misto de extração, compreendendo um solvente hidro-miscível, e um solvente hidro-imiscível, não-polar preferentemente um alceno, isto é, um solvente hidrocarbonetado relativamente livre de constituintes naftênicos e de hidrocarbonetos não-saturados.

Um total de 10 pontos.

TÉRMO N.º 108.961

De 9 de Março de 1959

Privilégio de invenção. Aperfeiçoamentos em teares relativos aos dispositivos de segurança dos pentes tecedores.

Maschinenfabrik Ruti A. G.

Firma suíça, industrial estabelecida em Ruti — Suíça.

1 — Aperfeiçoamentos em teares relativos aos dispositivos, de segurança dos pontos tecedores, de que uma régua de fixação é mantida na posição de serviço por meio de uma alavanca oscilante de paragem do pente, a qual é encravada no momento do choque de um fio entre tecido, caracterizado pelo fato de que as alavancas de paragem do pente (26 e 126) estão rigidamente ligadas uma com a outra e com, pelo menos, um braço de acionamento (28, 128 e 228), o qual no momento do choque de um fio entre tecido da lançadeira, engata um elemento de apoio (36, 135 ou 235), encravando por esse fato a alavanca de paragem do pente (26 ou 126), o pelo fato de que o elemento

REVISTA DA PROPRIEDADE INDUSTRIAL

de apoio (36, 135 ou 235) é móvel no sentido do movimento de percussão t laea .ea são da tela, contra a ação de uma mola de retrocesso (37 e 237) e que apresenta uma parte saliente (39) que penetra na via do movimento do braço de acionamento (28, 128 ou 228), parte esta que na última parte do movimento de percussão da tela, dá origem ao arrastamento do elemento de apoio por meio do braço de acionamentai.

Seguem-se mais 11 pontos característicos.

TÉRMO N.º 109.781

Requerente: Rohm & Haas Company.

Local: Estados Unidos da América
Título: Composições ou esmaltes termo conversíveis, artigos esmaltados e processos de acabamento de superfícies com os mesmos.

1 — Uma composição de revestimentos termo-conversível caracterizada por compreender uma solução de (1) um co-polímero de metacrilato de metila e 2,5 a 8 mols % de metacrilamida ou acrilamida ou suas misturas, e (2) N.N bis metoxi metil N.N etilno ureia ou N.N bis metoxi metil uron numa proporção de 10% a 20%, em peso, de co-polímetro num solvente compreendendo 80% a 95% em peso, de (a) tolueno, xileno ou acetato de 2-etoxi ou suas misturas e (b) 20% a 5%, respectivamente, do eter mono-metilico de etileno-glicol.
Seguem-se os pontos de 2 a 6.

TÉRMO N.º 118.606

De 13 de Abril de 1960

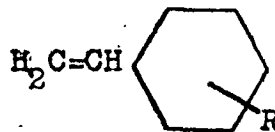
Requerente: Rohn & Haas Company.

Local: Estados Unidos da América
Títulos: CoaPolimeros e Composições de Revestimento Deles.

Pontos Característicos

1 — Um processo para preparar um co-polímero que é praticamente, resistente a luz ultra-violeta e é apropriado para finalidades de revestimento, caracterizado por polimerizar u'a mistura de monomeros consistindo de (1) 50 a 97%, de seu peso de acrilato de metilao ou de etila., 2) 3 a 50%, de seu peso, de um composto vinil-aromatico da fórmula:

de metilao ou de etila., 2) 3 a 50%, de seu peso, de um composto vinil-aromatico da fórmula:



na qual R é um radical metil ou iso-propil, (3) 0 a 47% de seu peso de um ou mais compostos mono-etilénicamente e insaturados co-polimerizáveis, e (4) 0 a 10%, de seu peso de um ou mais monomeros tendo radicais funcionais, na presença de um sistema catalitico de radical livre, e em temperaturas de ordem de entre 0º cerca de 100ºC.

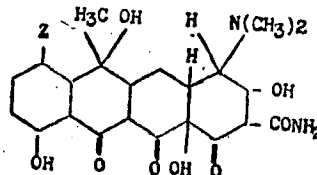
Seguem-se os pontos de 2 a 18.

TÉRMO N.º 101.057

De 18 de Março de 1958

Amerian Cyanamid Company.
Estados Unidos da América.
Título: Processo de preparar novas tetraciclina produzidas por estreptomices aureo-faciens.

Privilégio de invenção.
1 — Um processo de preparar 5a, 11a)-deidotetraciclina tendo a fórmula:



em que Z é hidrogênio, bromo ou cloro, caracterizado por fazer fermentar aeróbiamente um meio nutritivo equiboso comum contendo iantes cloreto com uma linhagem do S. aureofaciens adaptada para produzir o Composto I em que Z é cloro, ou esse meio deficiente em iantes cloreto por meio do qual se produz o composto I em que Z é hidrogênio, ou esse meio contendo quantidades substanciais de iantes brometo por meio do qual se produz o Composto I em que Z é bromo.

Seguem-se os pontos de ns. 2 a 8.

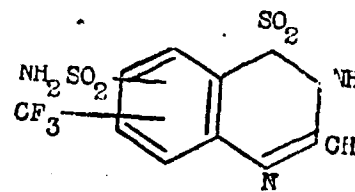
TÉRMO N.º 106.617

De 12 de Novembro de 1958

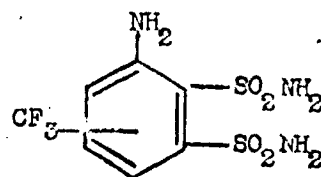
Olin Mathieson Chemical Corporation.

Estados Unidos da América.
Título: Processo para a preparação de benzo-tia-diazinas.

Privilégio de invenção.
1 — Um processo para a preparação de uma benzotiadiazin, tendo a fórmula geral:



ou um sal de metal alcalino da mesma, caracterizado por fazer reagir um composto tendo a fórmula geral:



com ácido fórmico, em elevada temperatura, e, se se quiser, neutralizar o produto final com um hidróxido de metal alcalino.

Seguem-se os pontos de ns. 2 a 6.

TÉRMO N.º 109.465

De 31 de Março de 1959

The Wellcome Foundation Limited
Inglaterra.

Título: Processo de fabricação de derivados da quinolina.

Privilégio de invenção.

Pontos Característicos

1 — Um novo processo para a fabricação de derivados da quinolina da fórmula geral (1) caracterizado por que um composto da fórmula geral (11) é reduzido com hidrato de alu-

— As Repartições Públicas deverão remeter o expediente destinado à publicação nos jornais, diariamente, até às 15 horas.

— As reclamações pertinentes à matéria retribuída, nos casos de erros ou omissões, deverão ser formuladas por escrito, à Seção de Redação, das 9 às 17,30 horas, no máximo até 72 horas após a saída dos órgãos oficiais.

Os originais deverão ser dactilografados e autenticados, ressalvadas, por quem de direito, rasuras e emendas.

— Excetuadas as para o exterior, que serão sempre anuais, as assinaturas poder-se-ão tomar, em qualquer época, por seis meses ou um ano.

— As assinaturas vencidas poderão ser suspensas sem aviso prévio.

Para facilitar aos assinantes a verificação do prazo de validade de suas assinaturas, na parte superior do endereço vão impressos o número do talão de

EXPEDIENTE

DEPARTAMENTO DE IMPRENSA NACIONAL

DIRETOR GERAL
ALBERTO DE BRITO PEREIRA

CHEFE DO SERVIÇO DE PUBLICAÇÕES
MURILO FERREIRA ALVES

CHEFE DA SEÇÃO DE REDAÇÃO
FLORIANO GUIMARÃES

DIÁRIO OFICIAL

SEÇÃO III

Seção de publicidade do expediente do Departamento Nacional de Propriedade Industrial do Ministério da Indústria e Comércio

Impressão nas oficinas do Departamento de Imprensa Nacional

ASSINATURAS

REPARTIÇÕES E PARTICULARES		FUNCIONÁRIOS	
Capital e Interior:		Capital e Interior:	
Semestre	Cr\$ 600,00	Semestre	Cr\$ 450,00
Ano	Cr\$ 1.200,00	Ano	Cr\$ 900,00
Exterior:		Exterior:	
Ano	Cr\$ 1.300,00	Ano	Cr\$ 1.000,00

registro, o mês e o ano em que findará.
A fim de evitar solução de continuidade no recebimento dos jornais, devem os assinantes providenciar a respectiva renovação com antecedência mínima de trinta (30) dias.

— As Repartições Públicas cingir-se-ão às assinaturas anuais renovadas até 29 de fevereiro de cada ano e às iniciadas, em qualquer época, pelos órgãos competentes.

— A fim de possibilitar a remessa de valores acompanhados de esclarecimentos quanto à sua aplicação, solicitamos usem os interessados preferencialmente cheque ou vale postal, emitidos a favor do Tesoureiro do Departamento de Imprensa Nacional.

— Os suplementos às edições dos órgãos oficiais só se fornecerão aos assinantes que os solicitarem no ato da assinatura.

— O funcionário público federal, para fazer jus ao desconto indicado, deverá provar esta condição no ato da assinatura.

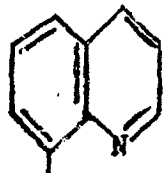
— O custo de cada exemplar atrasado dos órgãos oficiais será, na venda avulsa, acrescido de Cr\$ 0,50, se do mesmo ano, e de Cr\$ 1,00, por ano decorrido

mínimo e lítio, ou um reagente de poder redutor semelhante:



(I)

NH-X-NB



(II)

NH-Y-NB'

Nessas fórmulas X é um radical de fórmula CH₂-CH₂-CH₂-Z-CH₂ ou CH₂-Z-CH₂; Y é respectivamente um radical da fórmula -CC-CO- ou -CO-Z- Z-CC ou -CO-Z-CC; Z é um radical hidrocarboneto alifático divalente, de cadeia reta ou ramificada, sendo por exemplo de 1 a 10 átomos de carbono. NB é o mesmo que NB, ou o produto de redução de NB' que acompanha a redução de Y.NB, é um grupo amino primário, secundário ou terciário (por exemplo, um grupo piperazino, morfolino, piperidino, pirrolidino, dialquilamino ou alquilamino, substituído ou não) e um ou mais dos átomos de carbono de resíduos de quinolina pode opcionalmente, levar um substituinte (por exemplo, um grupo alcoxi).

Seguem-se os pontos 2 a 13.

TÉRMO N.º 110.240

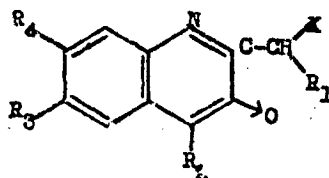
De 6 de Maio de 1959

F. Hoffmann La Roche & Cie. Société Anonyme.
(F. Hoffmann-La Roche & Co. Aktiengesellschaft).
Suíça.

Título: Processo para a preparação de 1,4 Benzodiazepino 4 Oxidos e de quinazolino-3-oxidos.

Privilégio de invenção.

1 — Processo para a preparação de 1,4 benzodiazepino-4-óxidos e de seus sais, caracterizado pelo fato de que se faz reagir um halogeneto da fórmula geral:



na qual R₁ representa um átomo de hidrogênio ou um agrupamento alquila, R₂ representa um agrupamento fenilo, nitrofenilo, halogenofenilo ou alcoxilfenilo, R₃ e R₄ representa ambos um átomo de hidrogênio, um átomo de halogênio ou um agrupamento alcoilo e X representa um átomo de halogênio, com amoniaco ou com uma amina primária e de que, se necessário for, se transforma o produto de reação obtido desta maneira em um sal com um ácido.

Seguem-se os pontos de ns. 2 a 7.

TÉRMO N.º 108.692

De 24 de Fevereiro de 1959

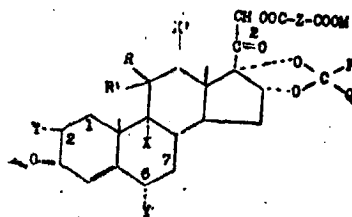
Olin Mathieson Chemical Corporation.

Estados Unidos da América.

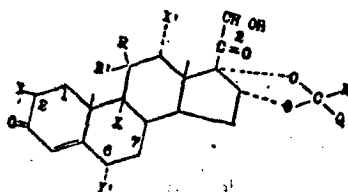
Título: Síntese de esteróides.

Privilégio de invenção.

1 — O processo para a preparação de um esteróide terd a fórmula geral:



na qual as posições 1, 2 e 6, 7 são saturadas ou são duplas-ligações; R é hidrogênio, R' é beta-hidroxi e, junto com R, é ceto; X e X', são escolhidos no grupo que consiste de hidrogênio, halogênio, hidroxid e alcoxi inferior, sendo pelo menos um X o hidrogênio; Y e Y' são escolhidos no grupo que consiste de hidrogênio e metila; Z é um radical de hidrocarboneto di-valente de menos de 10 átomos de carbono; M é escolhido no grupo que consiste de hidrogênio e um catíone que forma um sal hidrossolúvel; P e Q são escolhidos no grupo que consiste de hidrogênio, alcoila inferior, um radical aromático monocíclico, um radical hetero-cíclico-monocíclico e um radical alcoil inferior hetero-cíclico mono-cíclico; e P e Q juntos formam um alcoóleno, caracterizado pela reação de um esteróide da fórmula geral



na qual as posições 1, 2 e 6, 7 são saturadas ou têm duplas-ligações, e R, R', X, X', Y, Y', P e Q têm as mesmas significações dadas acima com

um composto escolhido no grupo que consiste do anidrido e do halogeneto de acila de um ácido di-carboxílico da fórmula HOOC-Z-COOH, na qual Z tem a significação dada acima, e, se se quiser, neutralizar o derivado ácido resultante, por tratamento com uma base, para formar um sal hidrossolúvel.

Seguem-se os pontos de ns. 2 a 4.

TÉRMO 121.183

13 de julho de 1960

Requerente: Metalúrgica Walferr Ltda. — São Paulo

Título: Aperfeiçoamentos em nível. Privilégio de Invenção.

1. Aperfeiçoamentos em nível, caracterizados por compreenderem uma barra alongada, provida de uma caixa ou alojamento central, com tampa lateral fixável por um único parafuso central, e sendo caixa e tampa providos, em posição concordante, de dois orifícios circulares laterais e um superior central, de localização para os elementos de nível propriamente ditos, um inclinado a 45°, um vertical e um horizontal, com as respectivas extremidades obliteradas e imersas em u'a massa preenchendo todo o alojamento. — Total de 3 pontos.

TÉRMO 121.211

14 de julho de 1960

Requerente: Metalúrgica Walferr Ltda. — São Paulo.

Título: Nova Embalagem para nível e outros. — Privilégio de Invenção.

1. Nova embalagem para nível e outros caracterizada por ser ob-

tida a partir de uma folha retangular de papelão ou equivalente, provida centralmente de dois recortes transversais, e ainda dotada de cinco vincos longitudinais, sendo dois superiores, internos aos recortes e interligando as suas bordas, e os outros três inferiores, afastados entre si da mesma distância que aqueles, um deles partindo lateralmente dos ditos recortes e estendidos até as bordas laterais da folha, e outro reunido às bordas inferiores dos mesmos recortes, e o último inteiramente externo e inferior aos demais. — Total de 3 pontos.

TÉRMO: 122.176

23 de agosto de 1960

Requerente: Turbil Comercial e Representações Ltda. — Estado da Guanabara.

Título: Parafusos e porcas auto imobilizantes — Privilégio de Invenção.

Parafusos e porcas auto imobilizantes, caracterizado por possuírem em suas superfícies rosqueadas, rasgos, furos ou entalhes adrede e adequadamente feitos, os quais, apresentando-se cheios em excesso, por um material frenador adequado, termo-elástico e capaz de resistir a variações de temperaturas e pressões. — Total de 2 pontos.

TÉRMO: 126.394

4 de fevereiro de 1961

Requerente: Jacques Vulliet-Durand — São Paulo.

Título: Máquina preparadora de café — Privilégio de Invenção.

1. Máquina para preparação de café, caracterizada pelo fato de compreender, em combinação: uma câmara com meios para admitir à mesma uma quantidade dosada de água correspondente a dose unitária de café a ser obtido, e com meios para aquecer essa quantidade de água mediante corrente elétrica em uma resistência, e com meios para admitir à referida câmara um fluido sob pressão para obrigar a água quente através de um orifício inferior da câmara por cima de um coletor contendo a dose de café em pó. — Total de 5 pontos.

TÉRMO: 127.577

12 de fevereiro de 1961

Requerente: Nicolas Haralyi Hochinger e Tibor Krometsek Kumenyer — São Paulo.

Título: Um novo processo mecânico físico-químico para aglomeração, preparação e melhora de qualidade de minério de ferro ou manganês, em pó ou granulado, para uso em altos fornos e para a fabricação de sacos. — Privilégio de Invenção.

Em resumo, reivindicam para o presente pedido os seguintes pontos característicos:

1. Novo processo mecânico físico-químico para aglomeração, pre-

paro e melhora na qualidade do minério de ferro ou manganês em pó ou granulado caracterizado por uma mistura de minérios de tamanho máximo de dez (10) milímetros com certa quantidade de minério de granulação fina de tamanho inferior que 0,5 mm sem qualquer material aglomerante, apenas com água. — Total de 5 pontos.

TÉRMO Nº 128.786

28 de abril de 1961

Requerente: Vicente de Espina Carrera — São Paulo.

Título: Capa removível para encostos e assentos de cadeiras e similares. Modelo de utilidade.

1º «Capa removível para encostos e assentos de cadeiras e similares», confeccionadas em plástico, tecido ou outro material conveniente, caracterizada pelo fato de apresentar a forma da superfície anterior de encosto ou assento, sendo dotada de aba circundante, que pela face interna apresenta bainha portadora de cordel ou elástico, com extremidades livres para a formação de nó.

Total de 2 pontos.

TÉRMO Nº 130.541

3 de julho de 1961

Requerente: Rômulo de Almeida Mercuri e Harlodo da Silveira — Bahia.

Título: Processo para fabricação de placas fibrosas e sintéticas. Privilégio de Invenção.

1. Processo para fabricação de placas fibrosas e sintéticas, constituído de placas pré-moldadas, caracterizado pelo fato de compreender a mistura de 50% de fibras vegetais, 38% de material cimentoso, 4% de cloreto de magnésio, 3% de silicato de sódio e 5% de amianto crisotila, feita a frio e em seguida prensada com material ligante.

Total de 2 pontos.

TÉRMO Nº 135.907

24 de janeiro de 1962

Requerente: Wlafyslaw Zalewski — São Paulo.

Título: Protetor interno para contraforte de sapatos. Modelo de utilidade.

1º «Protetor interno para contraforte de sapatos», caracterizado por consistir em uma tela ou outro material, recoberto de material esponjoso de plástico ou borracha, de formato oval com o seu terço médio inferior plano com uma concavidade em cada extremidade. Total de 3 pontos.

TÉRMO Nº 137.295

20 de março de 1962

Requerente: The Western States Machine Company — Estados Unidos.

Título: Conjuntos propulsores para centrifugas.

1 — Um conjunto propulsor hidráulico para centrifugas caracterizado por compreender um motor hidráulico rotativo reversível de deslocamento positivo apropriado para ser diretamente acoplado com uma cesta centrifuga para acionar a última, primeiro e segundos condutos ligados com o dito motor e formando um circuito através o qual o

fluido hidráulico pode deslocar-se para o do dito motor em direções opostas para efetuar a rotação para diante e para trás do dito motor, um agente motriz, dispositivos de bombeamento acionados pelo dito agente motriz para fornecer fluido hidráulico sob pressão do dito circuito, primeiro e segundo, dispositivos de escape ou alívio de pressão interpostos nos ditos primeiro e segundo condutos respectivamente entre os ditos dispositivos de bombeamento e o dito motor e atuando para limitar a pressão de fluido hidráulico em cada um dos ditos condutos a um valor predeterminado pelo descarregar o fluido dos mesmos, dispositivos operáveis para interromper o fornecimento de fluido a dito motor através um dos ditos condutos enquanto o motor está girando na direção efetuada pelo deslocamento do fluido para o mesmo através aqueles dispositivos condutores e simultaneamente para aumentar a pressão nos ditos outros condutos acima do dito valor predeterminado, e dispositivos atuando com a interrupção do fornecimento do fluido através o dito primeiro conduto para fornecer aqueles condutos e destes ao dito motor uma quantidade de fluido sendo descarregada pelos dispositivos de escape de pressão no dito outro conduto, suficiente para prevenir a cavitação no dito motor quando este continua a girar na direção por último mencionada devido ao momento da dita cesta, centrífuga.

Sequem os pontos de 2 a 3

Total de 3 pontos.

TÉRMO Nº 138.468

6 de abril de 1962

Requerente: Delaco Comércio e Indústria S. A. — São Paulo.

Título: Novo processo de fabricação de chapas acrílicas feitas na polimerização do monômero de methyl methacrylate.

Privilégio de invenção.

Reivindicações

1º Novo processo de fabricação de chapas acrílicas feitas da polimerização do monômero de methyl methacrylate, caracterizado pelo fato de reunir num só conjunto todos os elementos necessários ao ciclo de polimerização do monômero. Total de 7 pontos.

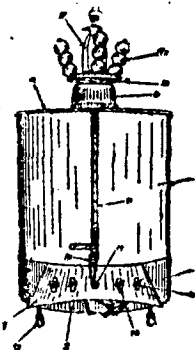
TÉRMO Nº 110.726

26 de Maio de 1959

Requerente: Salomão Diuana — Estado do Rio de Janeiro.

Título: Aparelho para preparar e servir chocolate diretamente no balcão ao público consumidor.

1º — Aparelho de acordo com os Modelos Industriais



pontos 1 a 4, caracterizado por estar adorno doméstico, caracterizado pelo fato de consistir na representação de

ensimado por um prato giratório, acionado pelo mesmo motor, no qual, para fins de propaganda e de simbolismo está disposta uma boneca baiana (simbolizando a terra do cacau), e o qual apresenta montantes periféricos ligeiramente inclinados em que estão dispostas esferas coloridas de adorno ou outro charmariz publicitário.

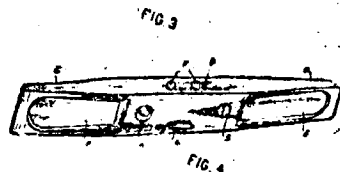
Total de 2 pontos.

TÉRMO Nº 121.181

13 de julho de 1960

Requerente: Metalúrgica Walfer Ltda. — São Paulo.

Título: Original Modelo de Nivel. Modelo Industrial.



Pontos Característicos

1 — Original modelo de nível, caracterizado por ser formado, em sua essência, por uma barra alongada, composta de um trecho central, prismático retangular, que se continua, em ambos os laterais, por trechos alongados, de secção gradativamente afilada, com terminais arredondados; e o dito trecho central sendo provido, num dos laterais, de uma tampa retangular, com parafuso central de fixação, e ainda dotada de dois orifícios circulares laterais e um outro semi-ovalado superior, todos passantes, através dos quais são visíveis os níveis vertical, inclinado a 45° e horizontal; e ainda o mesmo trecho central apresentando dois orifícios inferiores, para as extremidades de um furo interno; e por sua vez os trechos laterais sendo providos, em ambas as faces, de grandes reentrâncias alongadas, com os cantos internos retangulares e os laterais mais afastados em arcos semi-circulares; tudo substancialmente como descrito e ilustrado nos desenhos anexos.

TÉRMO Nº 124.102

9 de novembro de 1960

Requerente: Vieira de Castro Comércio, Indústria S.A. — Estado da Guanabara.

Título: Estatueta Artística para adorno doméstico. Modelo Industrial.



Reivindicações

1 — Uma estatueta artística para adorno doméstico, caracterizado pelo fato de consistir na representação de

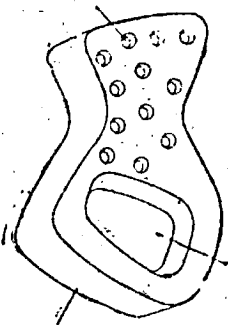
posição sentada sobre uma banqueta de forma oval, forrada em tórno por panos enfiados.

Total de 4 pontos.

TERMO N° 137.116

14 de março de 1962

Requerente: Castro, Aives, Maia & Cia. Ltda. — Estado da Guanabara. Título: Nova forma ou configuração de cinzeiro. Modelo Industrial.



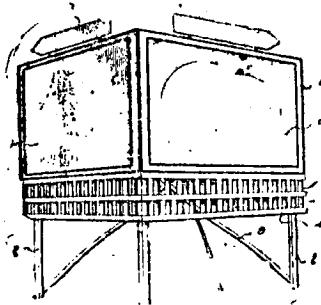
1 — Nova forma ou configuração de cinzeiro, caracterizada por limitar um corpo afetando a forma de um prisma de base retangular, com cantos arredondados e, uma das extremidades estrangulada, sendo que na parte de maior área apresenta uma cavidade, de fundo retangular e, cantos arredondados, disposta no sentido transversal; enquanto, na parte de menor área apresenta uma pluralidade de orifícios, os quais poderão ser dotados de granulações.

Total de 2 pontos.

TERMO: 142.341 — 23 DE AGOSTO DE 1962

Requerente: Eva Empresa Veloz de Anúncios Ltda. Estação da Guanabara — Título: Painéis para Propaganda Indicativos de Ruas ou Bairros.

Modelo Industrial



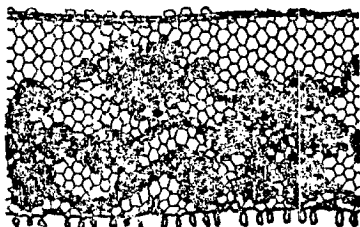
1.º) Painéis para propaganda, indicativos de ruas ou bairros caracterizados por compreenderem placas (1) de dimensões adequadas para receberem cartazes reproduzidos por qualquer processo usual, angularmente dispostas, sustentadas por hastes (2) firmemente fixadas no solo, sendo o conjunto reforçado por um frizo (3) limitado por hastes horizontais (3) e contendo uma pluralidade de segmentos verticais (5), as bordas das placas são salientes (6) em toda a periferia e, elevando-as, outras placas (7) menores, em formato de setas estilizadas, destinadas a indicarem as direções de ruas ou bairros, cujos

nomes serão nelas aplicados; a referida armação, assim constituída, será reforçada, na parte posterior, por dois tirantes (8) cruzadas, interligando os painéis e sustentada por um vergalhão (9) que se fixa no solo e no vértice de ângulo formado pelas duas placas (1).

Total de 2 pontos.

TERMO N.º 142.691 DE 4 DE SETEMBRO DE 1962

Fábrica de Filó S.A., firma brasileira — Pontos característicos de: "Novo Modelo de Renda". (Patente de modelo industrial)



Ponto característico

Novo modelo de renda, cujo fundo é feito de fios de "nylon" ou semelhante, ao passo que o despacho propriamente dito da renda é feito com fios de "raion" ou viscose, opacos ou lustrosos, em branco ou em cor, caracterizado pelo fato de ser constituído pela representação de uma carreira de flores formadas de seis pétalas arredondadas flores que são ligadas umas as outras inferiormente por um florão e, superiormente por uma pequena flor ponta-petelada disposta entre duas hastes, sendo que a extremidade livre da renda termina em arcos providos de bicos, arcos que são separados um do outro mediante um ponto; tudo substancialmente como descrito e representado no desenho anexo.

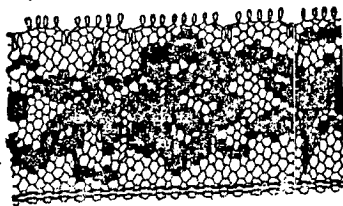
Um ponto

TERMO N.º 142.692 DE 4 DE SETEMBRO DE 1962

Fábrica de Filó S.A., firma brasileira — Estado do Rio — Pontos característicos de: "Novo modelo de renda".

(Patente de modelo industrial)

Modelo Industrial



Ponto característico

Novo modelo de renda, cujo fundo é feito com fios de "nylon" ou semelhante, ao passo que o desenho propriamente dito da renda é feito com fios de "raion" ou de viscose, opacos, ou lustrosos, em branco ou em cor, caracterizado pelo fato de ser constituído pela representação de uma carreira de flores hepta-petaladas separadas

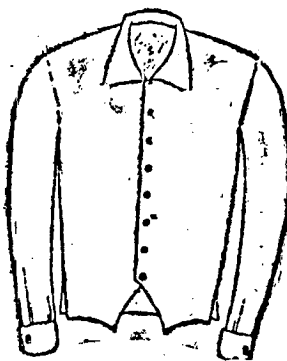
por uma haste provida de quatro folhas encimadas por dois pontos, sendo tais hastes dispostas sucessivamente uma virada para cima e outra para baixo, e sendo que a extremidade livre da renda termina em arcos providos sucessivamente de 8 e 5 bicos e que são separados um dos outros por um ponto superior; tudo substancialmente como descrito e representado no desenho anexo.

Um ponto.

TERMO: 142.728 — 5 DE SETEMBRO DE 1962

Requerente: Ruy Vaccani — Estado da Guanabara — Título: Um novo e original modelo de colete-camisa conjugados.

Modelo Industrial



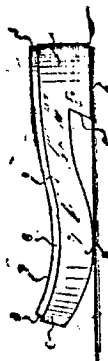
1 — Um novo e original modelo de colete-camisa conjugados, caracterizado, por aparte central, inferiormente provida de abertura em forma trapezoidal terminando em bicos com prolongamentos longitudinais côncavos até as aberturas laterais.

Total de 2 pontos.

TERMO: 142.815 — 10 DE SETEMBRO DE 1962

Requerente: Antonio J. de Castro — Estado da Guanabara — Requerente: Original configuração introduzida em solado para chancas.

Modelo de Industrial



1.º) "Original configuração introduzida em solado para chancas", caracterizado por apresentar a porção média (2) do corpo (1), acentuadamente curva, tanto na face superior como na inferior, a qual será um dos pontos de contato com o solo; o outro ponto de contato, o salto (3) apresenta a

face lateral disposta semi-cilindricamente e a face anterior (4) disposta obliquamente em relação à face inferior (5) que é plana, a porção dianteira (6) do solado acentuadamente elevada em curvatura combinada com a porção média (2) e desta sendo continuação, ajudará a manter o pé do utente numa posição cômoda para a locomoção. Em toda a borda (7) superior, o presente solado apresenta um ressalto (2) acentuado, de faces inclinadas (9) na porção dianteira do solado e de faces perpendiculares (10) na porção trazeiras, ressalto este necessário para a fixação do couro destinado a compôr a chanca.

Total de 2 pontos.

TERMO N.º 11.428

30 de junho de 1959

Requerente: Indústria e Comércio de Canecas Pilot Pen do Brasil Limitada — São Paulo.

Título: Processo para a preparação de feltro resistente e de alta capilaridade — Privilégio de Invenção.

1.º) "Processo para a preparação de feltro resistente e de alta capilaridade", caracterizado pelo fato de consistir no embebedimento de feltro em solução transparente, obtida por aquecimento de formaldeído e melamina, na proporção aproximada de 100 cm3 daquele para 5 a 10 gramas desta, sendo que a seguir o feltro é seco, inicialmente à temperatura e pressão ambiente, e, posteriormente, em secador, à temperatura de 50 a 100°C, durante meia a uma hora.

TERMO N.º 111.719

1 de maio de 1959

Requerente Sebastião Gaede — Minas Gerais.

Título: Chinelo profilático silencioso. — Privilégio de Invenção.

O seu ponto característico reivindicado é o seguinte:

1) O nóvo moderno "Chinelo profilático silencioso", é caracterizado pela sua confecção totalmente em borracha vulcanizada.

TERMO N.º 112.361

6 de agosto de 1959

Requerente: Editora Guarabú Ltda. — Estado da Guanabara.

Título: Um novo veículo de propaganda através de folhas de papel para embrulhos. — Privilégio de Invenção.

1.º) — "Um novo veículo de propaganda através de folhas de papel para embrulhos, com uma pluralidade de clichê de propaganda de um determinado produto."

TERMO N.º 12.603

27 de abril de 1959

Requerente: Silvio Malagutti — São Paulo.

Título: Novo tipo de prendedor, com mola, para passadeira em geral. — Modelo de Utilidade.

1.º) — Novo tipo de prendedor com mola para passadeira em geral, caracterizado por ter internamente uma mola espiral em uma de suas extremidades, que impulsiona para fora um êmbolo a ela justaposto.

MARCAS DEPOSITADAS

Publicação feita de acordo com o art. 130 do Código da Propriedade Industrial. Da data da publicação começará a correr o prazo de 60 dias para o deferimento do pedido. Durante esse prazo poderão apresentar suas oposições ao Departamento Nacional da Propriedade Industrial aqueles que se julgarem prejudicados com a concessão do registro requerido

Térmo n. 619.398, de 2-12-63
José Carani
São Paulo
MOVEIS DE AÇO CARANI
Classe 40
Título

Térmo n. 619.399, de 2-12-63
Indústria e Comércio de Peças Para Autos "Sorensen" S. A.
São Paulo

INDUSTRIA E COMERCIO DE PEÇAS PARA AUTOS SORENSEN S/A.

Nome comercial

Térmo n. 619.400, de 2-12-63
Bar Café e Lanches "Alcantara" Ltda.
São Paulo

ALCANTARA Ind. Brasileira

Classe 50
Impressos

Térmo n. 619.401, de 2-12-63
Empresa de Mineração Cisplatina Ltda.
São Paulo

CISPLATINA Ind. Brasileira

Classe 4
Minérios

Térmo n. 619.402, de 2-12-63
Ocil - Organização Contábil e Imobiliária
São Paulo

OCIL ORGANIZAÇÃO CONTABIL E IMOBILIÁRIA

Nome comercial

Térmo n. 619.404, de 2-12-63
Francisco Scarpitti
São Paulo

Scarpitti

Indústria Brasileira

Classe 36

Para distinguir: Artigos de vestuário e roupas feitas em geral: Agasalhos, aventais, alpercatas, anáguas, blusas, botas, botinas, blusões, boinas, baba-doures, bonés, capacetes, cartolas, capuçãs, casaco, coletes, capas, chales, cachecóis, calçados, chapéus, cintos, cintas, combinações, corpinhos, calças de senhoras e de crianças, calções, calças, camisas, camisolas, camisetas, cuecas, ceroulas, colarinhos, cueiros, saias, casacos, chifreiros, dominós, echarpes, mantas, fardas para militares e colegiais, fraldas, galochas, gravatas, gor-

ros, jogos de lingerie, jaquetas; leques; luvas, ligas, lenços, mantos, meias, mãos, mantas, mandrião, mantilhas; palletós, palas, penhear, pulover, pelerinas, peugas, pouches, polainas, pijamas; punhos, perneiras, quimonos, regalos, robe de chambre, roupão, sobretudoos, suspensórios, saídas de banho, sandálias, sweaters, shorts, sungas, stolas, soutiens, slacks, taier, toucas, turbantes; ternos, uniformes e vestidos

Térmo n. 619.405, de 2-12-63
José dos Santos Silva Filho
São Paulo

AUTODROMOS EM REVISTA

Classe 32
Para distinguir: Jornais e revistas

Térmo n. 619.406, de 2-12-63
Silésia Comercial e Importadora Ltda.
São Paulo

SILÉSIA IND. BRASILEIRA

Classe 14

Vidro comum, laminado, trabalhado em todas as formas e preparos, vidro cristal para todos os fins, vidro industrial com telas de metal ou composições especiais: ampolas, aquários, assadeiras, almofarizes, bandejas, cubetas, cadinhos, cántaros, cálices, centro de mesa, cápsulas, copos, espelhos, escaradeiras, frascos, formas para doces, forma para fornos, fios de vidro, garrafas, garrações, graus, globos, haste, jarros, jardineiras, licoreiros, mamadeiras, mantequeiras, pratos, pires, portajóias, paliteiros, potes, pendentês, pedestais, saladeiras, serviços para refrigeradores, saleiros, tubos, tigelas, travessas, vasos, vasilhames, vidro para vidraças, vidro para relógios, varetas, vidros para conta-gotas, vidro para automóveis e para para-brisas e xicaras

Térmo n. 619.407, de 2-12-63
"Brasport" Indústria e Comércio de Móveis Ltda
São Paulo

BRASPORT IND. BRASILEIRA

Classe 14

Armários, assentos, balcões, bueiros, banquetas, bancos, camas, cadeiras, criado-mudos, cristaleiras, colchões de mola, conjuntos de copa e cozinha, cadeiras giratórias, dispensas dormitório, etagiers, escrivaninhas, estantes, guarda-roupas, guarda-comida, galerias, mesas, móveis para jardim, mexinhas, móveis para hall, móveis estofados, penteadeiras, porta chapéus, prateleiras, sofás, sapateiras, salas de visitas, salas de jantar, poltronas, berços, colchões, caixas e móveis para aparelhos telefônicos, móveis para terraço, sofás, camas, estrados de camas, acolchoados

porta-vasos, divans, almofadas, traverseiros, cómodas e discotecas de madeiras

Térmo n. 619.408, de 2-12-63
Representações Carlos Pessoa Ltda.
São Paulo

CARLOS PESSOA

Classe 50
Impressos para uso em: cheques, duplicatas, envelopes, faturas, notas promissórias, papel de correspondência e recibos, impressos em cartazes, placas, tabuletas e veículos, bilhetes impressos

Térmo n. 619.409, de 2-12-63
Cerâmica Invicta Ltda.
São Paulo

INVICTA Ind. Brasileira

Classe 16

Para distinguir: Materiais para construções e decorações: Argamassas, argila, areia, azulejos, batentes, balaustres, blocos de cimento, blocos para pavimentação, calhas, cimento, cal, cre, chapas isolantes, caibros, caixilhos, colunas, chapas para coberturas, caixas d'água, caixas para coberturas, caixas d'água, caixas de descarga pra lixos, edificações premoldadas, estuque, emulsão de base asfáltico, estacas, esquadrias, estruturas metálicas para construções, lamelas de metal, ladrilhos, lambris, luvas de junção, lages, lageotas, material isolante contra frio e calor, manilhas, massas para revestimentos de paredes, madeiras para construções, mosaicos, produtos de base asfáltico, produtos para tornar impermeabilizantes as argamassas de cimento e cal, hidráulica, pedregulho, produtos betuminosos, impermeabilizantes, líquidos ou sob outras formas para revestimentos e outros usos nas construções, persianas, placas para pavimentação, peças ornamentais de cimento ou gesso para tectos e paredes, papel para forrar casas, massas anti-ruídos para uso nas construções, parquetes, portas, portões, pisos, soleiras para portas, tijolos, tubos de concreto, telhas, tacos, tubos de ventilação, tanques de cimento, vigas, vigamentos, vitrôs

Térmo n. 619.410, de 2-12-63
Felis Montilia
São Paulo

INDUSTRIA E COMERCIO DE ARO-FOCO

Classes: 1, 5, 8, 25, 33 e 30
Nome comercial

Térmo n. 619.411, de 2-12-63
Irmãos Estebam Ltda.
São Paulo

SAGUNTO Ind. Brasileira

Classe 5

Aço em bruto, aço preparado, aço doce, aço para tipos, aço fundido, aço parcialmente trabalhado, aço pálio, aço refinado, bronze, bronze em bruto ou parcialmente trabalhado, bronze de manganês, bronze em pó, bronze em

barra, em fio, chumbo em bruto ou parcialmente preparado, cimento metálico, cobalto, bruto ou parcialmente trabalhado, coureaças, estanho bruto ou parcialmente trabalhado, ferro em bruto ou parcialmente trabalhado, ferro em barra, ferro manganês, ferro velho, gusa em bruto ou parcialmente trabalhado, gusa temperado, gusa maleável, lâminas de metal, lata em folha, latão em folha, latão em chapas, latão em vergalhões, liga metálica, limalhas, magnésio, manganês, metais não trabalhados ou parcialmente trabalhados, metais em massa, metais estampados, metais para solda, níquel, ouro, zinco corrugado e zinco liso em folhas

Térmo n. 619.412, de 2-12-63
Construtora Nações Unidas Ltda.
São Paulo

NAÇÕES UNIDAS Ind. Brasileira

Classe 16

Para distinguir: Materiais para construções e decorações: Argamassas, argila, areia, azulejos, batentes, balaustres, blocos de cimento, blocos para pavimentação, calhas, cimento, cal, cre, chapas isolantes, caibros, caixilhos, colunas, chapas para coberturas, caixas d'água, caixas para coberturas, caixas d'água, caixas de descarga pra lixos, edificações premoldadas, estuque, emulsão de base asfáltico, estacas, esquadrias, estruturas metálicas para construções, lamelas de metal, ladrilhos, lambris, luvas de junção, lages, lageotas, material isolante contra frio e calor, manilhas, massas para revestimentos de paredes, madeiras para construções, mosaicos, produtos de base asfáltico, produtos para tornar impermeabilizantes as argamassas de cimento e cal, hidráulica, pedregulho, produtos betuminosos, impermeabilizantes, líquidos ou sob outras formas para revestimentos e outros usos nas construções, persianas, placas para pavimentação, peças ornamentais de cimento ou gesso para tectos e paredes, papel para forrar casas, massas anti-ruídos para uso nas construções, parquetes, portas, portões, pisos, soleiras para portas, tijolos, tubos de concreto, telhas, tacos, tubos de ventilação, tanques de cimento, vigas, vigamentos, vitrôs

Térmo n. 619.413, de 2-12-63
Fábrica de Blocos Alencar Ltda.
São Paulo

ALENCAR Ind. Brasileira

Classe 16

Para distinguir: Materiais para construções e decorações: Argamassas, argila, areia, azulejos, batentes, balaustres, blocos de cimento, blocos para pavimentação, calhas, cimento, cal, cre, chapas isolantes, caibros, caixilhos, colunas, chapas para coberturas, caixas d'água, caixas de descarga pra lixos, edificações premoldadas, estuque, emulsão de base asfáltico, estacas, esquadrias, estruturas metálicas para construções, lamelantes contra frio e calor, manilhas, massas para revestimentos de paredes, madeiras para construções, mosaicos, produtos de base asfáltico, produtos para tornar impermeabilizantes as argamas-

sas de cimento e cal, hidráulica, pedregulho, produtos betuminosos, impermeabilizantes, líquidos ou sob outras formas para revestimentos e outros usos nas construções, persianas, placas para pavimentação, peças ornamentais de cimento ou gesso para tectos e paredes, papel para forrar casas, massas anti-ruídos para uso nas construções, parquetes, portas, portões, pisos, soleiras para portas, tijolos, tubos de concreto, telhas, tacos tubos de ventilação, tanques de cimento, vigas, vigamentos, vitrôs

Térmo n. 619.414, de 2-22-63
Auto-Peças Mascote Ltda.
São Paulo

MASCOTE
Ind. Brasileira

Classe 21

Peças e acessórios para veículos

Térmo n. 619.415, de 2-12-63
Refrigerantes de Campinas S. A.
São Paulo

REFRIGERANTES
DE CAMPINAS S/A

Nome comercial

Térmo n. 619.416, de 2-12-63
Refrigerantes de Campinas S. A.
São Paulo

CAMPINAS
Ind. Brasileira

Classe 43

Água tônica, guaraná, refrigerantes em geral e soda limonada

Térmos ns. 619.417 e 619.418, de 2-12-63
Corbisa Industrial Agro Pecuária Ltda.
São Paulo

CANELA DO SITIC
Ind. Brasileira

Classe 41

Canela

Classe 19

Artigos da classe

Térmos ns. 619.419 e 619.420, de 2-12-63
Corbisa Industrial Agro Pecuária Ltda.
São Paulo

PIMENTA DO SITIC
Ind. Brasileira

Classe 19

Artigos da classe

Classe 41

Pimenta

Térmo n. 619.421, de 2-12-63
Materiais de Construção Piripiedra Ltda.
São Paulo

PIRIPIEDRA
Ind. Brasileira

Classe 16

Para distinguir: Materiais para construções e decorações: Argamassas, argila, areia, azulejos, batentes, balaustras, blocos de cimento, blocos para pavimentação, calhas, cimento, cal, cre, chapas isolantes, caibros, caixilhos, colunas, chapas para coberturas, caixas d'água, caixas para coberturas, caixas d'água, caixas de descarga pra lixos, edificações premoldadas, estuque, emulsão de base asfáltico, estacas, esquadrias, estruturas metálicas para construções, lame-

las de metal, ladrilhos, lambris, luvas de junção, lages, lageotas, material isolantes contra frio e calor, manilhas, massas para revestimentos de paredes, madeiras para construções, mosaicos, produtos de base asfáltico, produtos para tornar impermeabilizantes as argamassas de cimento e cal, hidráulica, pedregulho, produtos betuminosos, impermeabilizantes, líquidos ou sob outras formas para revestimentos e outros usos nas construções, persianas, placas para pavimentação, peças ornamentais de cimento ou gesso para tectos e paredes, papel para forrar casas, massas anti-ruídos para uso nas construções, parquetes, portas, portões, pisos, soleiras para portas, tijolos, tubos de concreto, telhas, tacos tubos de ventilação, tanques de cimento, vigas, vigamentos, vitrôs

Térmo n. 619.422, de 2-12-63
Sinbrasa - Sintéticos Brasileiros S.A.
São Paulo

SINBRASA

Classes: 1, 2, 3

Insignia

Térmo n. 619.423, de 2-12-63
"Roma" Fábrica de Móveis Para Rádio e Televisão Ltda.
São Paulo

ROMA
Ind. Brasileira

Classe 40

Para distinguir: Móveis em geral, de metal, vidro, de aço ou madeira, estofados ou não, inclusive móveis para escritório. Armários, armários para banheiro e para roupas usadas, almofadas, acolchoados para móveis, bancos, balcões, banquetas, bandejas, domiciliares, berços, biombos, cadeiras, carrinhos para chá e café conjuntos para dormitórios, conjuntos para sala de jantar e sala de visitas, conjuntos para terraços, jardim e praia, conjuntos de armários e gabinetes para copa e cozinhas, cadeiras de balanço, caixa de madeira, espreguadeiras, guarda-roupas, estantes, mesas, mesinhas, mesinhas para rádio e televisão, mesinha para máquinas de escrever, móveis palevisão, molduras para quadros, retratos, poltronas, poltronas-camas, prateleiras porta-chapéus, sofás, sofás-camas, travesseiros e vitrines

Térmo n. 619.424, de 2-12-63
Rezbar - Indústria e Comércio de Peças Ltda.
São Paulo

REZBAR

Classe 6

Para distinguir genericamente máquinas industriais e suas partes integrantes, não incluídas em outras classes

Térmo n. 619.425, de 2-12-63
Espumalandia Comércio Ltda.
São Paulo

ESpumALANDIA

Classe 28

Espuma de material plásticos

Térmo n. 619.426, de 2-12-63
Capital do Disco Ltda
São Paulo

CAPITAL

Classe 8

Discos gravado:

Térmo n. 619.427, de 2-12-63
Metalúrgica "Remé" Ltda.
São Paulo

REME
Ind. Brasileira

Classe 11

Ferragens terramentas de toda espécie, cutelaria em geral e outros artigos de metal, a saber: alicates, alavancas, armações para óculos, arruelas, argolas, aldrazas, armações de metal, abridores de latas, arame liso ou tarpado, assadeiras, açucareiros; broca, bijornas, xelas, bandejas, bacias, balões, bombonieres, bules; cadinhos radeados, castiçais, colheres para pedreiros, correntes, cabides, chaves, cremones chaves de parafusos, conexões para encanamento, colunas, caixas de metal para portões, canos de metal, chave de fenda, chave inglesa, cabeçotes, canecas, copos, cachepots, centros de mesa coqueteleiras, caixas para acondicionamento de alimentos, caldeirões, caçarolas, chaleiras, caleteiras conchas, coadores distintivos, dobradiças, enxadas, enxades, esteras, engates, esguichos enteiros para arreios, estrivos, esferas para arreios, espumadeiras, tormões, foices, ferro para cortar capica, ferrosinhos, facas, facões, fechaduras, ferro comum a carvão, fruteiras, hinos, fôrmas para doces, fôrmas para estradas de ferro, grideiras, ganchos, grelhas, garfos, ganchos para quadros, gonços para carruagens; insignias, lunas, lâminas, ll, coreiros, latas de lixo, larras machadinhas, molas para portas, molas para venezianas, martelos, narretas, matrizes, navetas, puas, pás, pregos, parafusos, picões, porta-gelo, poseiras, porta-pão, porta-óculos, palmeiras, panelas; roldanas, ratos para pias, rebites, regadores, serviços de chá e café, serras, serrotes, suchas, sacarrolhas, soursas, talheres, talhadeiras, torques, tenazes, travadeiras, telas de arame, torneiras, trincos, tubos para encanamentos, trilhos par a portas de correia, tacos, tavessas, verrumas

Térmo n. 619.428, de 2-12-63
Casa Leiria de Móveis Ltda.
São Paulo

LEIRIA
Ind. Brasileira

Classe 40

Móveis em geral de metal, vidro, de aço, madeira, estofados ou não, inclusive móveis para escritórios: Armários, armários para banheiro e para roupas usadas, almofadas, acolchoados para móveis, bancos, balcões, banquetas, bandejas, domiciliares, berços, biombos, cadeiras, carrinhos para chá e café conjuntos para dormitórios, conjuntos para sala de jantar e sala de visitas, conjuntos para terraços, jardim e praia, conjuntos de armários e gabinetes para copa e cozinha, camas, cabides, cadeiras giratórias, cadeiras de balanço, caixa de rádio, colchões, colchões de molas, dispensas, divisões, ivans, discotecas, de madeira, espreguadeiras, escriturinhas, estantes, guarda-roupas, mesas, mesinhas, mesinhas para rádio e televisão, mesinhas para televisão, molduras para quadros, porta-retratos, poltronas, poltronas-camas, prateleiras, porta-chapéus, sofás, sofás-camas, travesseiros e vitrines

Térmo n. 619.429, de 2-12-63
Raze Rezek
São Paulo

CAFE CHÃO PRETO
Ind. Brasileira

Classe 41

Café em grão, torrado e moído

Térmo n. 619.430, de 2-12-63
Mecânica "Frez-Aço" Ltda.
São Paulo

FREZ-AÇO
Ind. Brasileira

Classe 50

Impressos

Térmo n. 619.431, de 2-12-63
Panificadora Central de Osasco Ltda.
São Paulo

CENTRAL DE OSASCO
Ind. Brasileira

Classe 50

Impressos

Térmo n. 619.432, de 2-12-63
Tecelagem "Duko" Ltda.
São Paulo

DUKO
Ind. Brasileira

Classe 23

Para distinguir: Tecidos em geral a saber: Tecidos de algodão, tecidos de linho, cânhamo, juta, tecidos de ramí, tecidos plásticos, impermeáveis, tecidos de seda natural e raion, fazendas e tecidos de lã ou pelo, em peças

Térmo n. 619.433, de 2-12-63
Lavorenti, Ochiuse & Cia. Ltda.
São Paulo

CAFE MONTE VERDE
Ind. Brasileira

Classe 41

Café em grão, torrado e modo

Térmo n. 619.434, de 2-12-63
Empresa de Mineração "Serro" Ltda.
São Paulo

SERRO
Ind. Brasileira

Classe 4

Minérios

Térmo n. 619.435, de 2-12-63
Lowe Song Jan Ying
São Paulo

JEAN
Ind. Brasileira

Classe 41

Arroz, feijão, macarrão, tubá, trigo, milho, mandioca e café

Térmo n. 619.437, de 2-12-63
Celmac Tecidos e Artefatos Ltda.
São Paulo

CELMAC
Ind. Brasileira

Classe 36

Para distinguir: Artigos de vestuário e roupas feitas em geral: Agasalhos, aventais, alpercatas, anáguas, blusas, botas, bounas, blusões, boinas, baba-douros, bonés, capacetes, cartolas, carpuças, casacaço, coletes, capas, chales, cachecols, calçados, chapéus, cintos, cintas, combinações, corpinhos, calça de senhoras e de crianças, calções, calças, camisas, camisolas, camisetas, cuecas, cuecas, colarinhos, cueiros, saias, casacos, chinelos, dominos, echarpes, fantasias, tãrdas, para militares, colegiais, fraldas, galochas, gravatas, gorros, jogos de lingerie, jaquetas, leques, luvas, ligas, lenços, mantôs, meias, maiôs, mantas, mandrião, mantilhas, paletós, palas, penhoar, pullover, pelerinas, peugas, pouches, polainas, pijamas, punhos, perneiras, quimonos, regalarobe de chambre, roupão, sobretudoos, suspensórios, saídas de banho, sandália, sweaters, shorts, sungas, stolas, sou-tiens, slacks, tãier, touças, turbantes, ternos, uniformes e vestidor

Térmo n. 619.438, de 2-12-63
Setpress — Gráficos e Editores Ltda.
São Paulo

SETPRESS
Ind. Brasileira

Classe 38

Aras para guardanapos de papel aglutinados, álbuns (em branco), álbuns para retratos e autógrafos, balões (exceto para brinquedos) blocos para correspondência, blocos para cálculos, blocos para anotações, bobinas brochuras não impressas, cadernos de escrever, capas par adocuments, carteiras, caixas de papclão, cadernetas, cadernos caixas de cartão, caixas para papelaria, cartões de visitas, cartões comerciais, cartões índices confeti, cartolina, cadernos de papel milimetrado e em branco para desenho, cadernos escolares, cartões em branco, cartuchos de cartolina, crapas planográficas, cadernos de lembrança, carreteis de papclão, envelopes, envólucros para charutos de papel, encadernação de papel ou papclão, etiquetas, fôlhas índices, fôlhas de celulose, guardanapos, livros não impressos, livros fiscais; livros de contabilidade; mata-borrão; ornamentos de papel transparente; pratos, papelinhos, papéis de estanho e de alumínio, papéis sem impressão papéis em branco para impressão, papéis fantasia, menos par orrar, paredes, papel almaço com ou sem pauta papel crepon, papel de seda, papel impermeável, papel em bobina para impressão, papel encerado, papel higiénico, papel impermeável, para copiar papel para desenhos, papel para embrulho impermeabilizado papel para encadernar, papel para escrever, papel para imprimir, papel parafina para embrulhos, papel celofane, papel celulose, papel de linho, papel absorvente, papel para embrulhar tabaco, papclão, recipientes de papel, rosetas de papel, rótulos de papel, rolos de papel transparente, sacos de papel, serpentinas; tubos postais, de cartão, tubetes de papel

Térmo n. 619.439, de 2-12-63
Cia. Brasileira de Habitação Popular
Paraná

UMA CASA DE CLASSE PARA QUALQUER CLASSE

Classes: 4, 5, 15, 16, 33, 34 e 40
Frase de propaganda

Térmo n. 619.440, de 2-12-63
Cia. Brasileira de Habitação Popular
Paraná

A CASA É SUA

Classes: 4, 5, 15, 16, 33, 34 e 40
Frase de propaganda

Térmo n. 619.441, de 2-12-63
Importadora e Exportadora "Silcor"
Ltda.
São Paulo

SILCOR
Ind. Brasileira

Classe 50
Impressos

Térmo n. 619.442, de 2-12-63
Terpal Terraçagem e Pavimentação
Ltda.
São Paulo

TERPAL
Ind. Brasileira

Classe 50
Impressos

Térmo n. 619.443, de 2-12-63
Cia. Brasileira de Habitação Popular
Paraná

NÃO CASE SEM TER CASA

Classes: 4, 5, 15, 16, 33, 34 e 40
Frase de propaganda

Térmo n. 619.445, de 2-12-63
Transportadora "Conderoza" Ltda.
São Paulo

CONDEROZA
Ind. Brasileira

Classe 33
Transporte de mercadorias

Térmo n. 619.446, de 2-12-63
Lowe Song Jan Ying
São Paulo

JEAN PRODUTOS ALIMENTÍCIOS

Classes: 33 e 41
Produtos alimentícios

Térmo n. 619.447, de 2-12-63
Lowe Song Jan Ying
São Paulo

JAN
Ind. Brasileira

Classe 41
Arroz, feijão, macarrão, fubá, trigo, milho, mandioca e café

Térmo n. 619.449, de 2-12-63
Djergj Abboud Nedjmeh
São Paulo

SOUTELPHON
Ind. Brasileira

Classe 8
Discos gravados

Térmo n. 619.450, de 2-12-63
Djergj Abboud Nedjmeh
São Paulo

CAIROPHON
Ind. Brasileira

Classe 8
Discos gravados

Térmo n. 619.451, de 2-12-63
Djergj Abboud Nedjmeh
São Paulo

BAIDAPHON
Ind. Brasileira

Classe 8
Discos gravados

Térmo n. 619.452, de 2-12-63
Djergj Abboud Nedjmeh
São Paulo

DOUNYA
Ind. Brasileira

Classe 8
Discos gravados

Térmo n. 619.453, de 2-12-63
Djergj Abboud Nedjmeh
São Paulo

VOICE DE IERANON
Ind. Brasileira

Classe 8
Discos gravados

Térmo n. 619.454, de 2-12-63
Djergj Abboud Nedjmeh
São Paulo

DUNYAPHON
Ind. Brasileira

Classe 8

Discos gravados

Térmo n. 619.455, de 2-12-63
Djergj Abboud Nedjmeh
São Paulo

UNIART
Ind. Brasileira

Classe 8

Discos gravados

Térmo n. 619.456, de 2-12-63
CBL — Indústria e Comércio de Plásticos Ltda.
São Paulo

C B L
Ind. Brasileira

Classe 28

Para distinguir: Artetatos de materia plasticos e de nylon. Recipientes fabricados de material plástico, revestimentos conleccionados de substâncias animais e vegetais. Argolas açucareiros, armações para óculos bules bandejas, bases para telefones audes, bacias, bolsas, caixas, carteiras, chapas, cabos para ferramentas e utensílios, cruzetas, caixas para acondicionamento de alimentos, caixas de materia plástico para baterias coadores, opos, canecas, colheres, conchas, cestas para pão, cestunhas, capas para álbuns e para divros, cálices, cestos, castiçais para velas, caixas para guarda de objetos cartuchos, coadores para chá descanso para pratos, copos e copinhos de plástico para sorvetes, caixinhas de plástico para sor-de plasticos para sorvetes, torminhas de plástico para sorvetes, discos de mesa, estojos, estojos para áculos, emvetes, colherinhas pasinhas garfinhos balagens de material plástico para sorvetes, estojos para objetos, espumas de nylon, esteiras, enleites para automóveis, escoadores de pratos, massas anti-ruídos, formas para doces, litas isolantes, filmes virgens, fios de celulose, fechos para bolsas, facas, guarnições, guarnições para chupetas e mamadeiras, guarnições para porta-blocos guarnições para liquidificadores e para bate-deiras de frutas e legumes, guarnições de material plástico para utensílios e objetos, guarnições para bolsas, garfos, galerias para cortinas, jarros laminados plásticos, lancheiras, manteigueiras, malas, orinóis, prendedores de roupas, puxadores para móveis, pires, pratos, pali-teiros, pás de cosinha, pedras pomes artificiais, porta-pão, pulseiras para relógios, protetores para documentos, puxadores de água para uso doméstico, porta-copos, porta-queijos, porta-notas, porta-documentos, placas, rebites, rodinhas, recipientes, suportes, suportes para ladrilhos e adesivos para azulejos, peças, carreteis para tecelagem e guarnições de material plástico para indústria textil, colas usadas nas indústrias, guardanapos, saleiros, tubos, tigelas, tubos para ampolas, tubos para seringas, travessas, tipos de material plástico, sacolas, sacos, saquinhos, vasilhames para acondicionamento, vasos, xcaras, colas a frio e colas não incluídas em outras classes, para borracha, para cortumes, para marceneiros, para carpinteiros, para vidros, pasta adesiva para torrelas, e pedras para afiar, esmeril em pedra, em disco, em pasta para afiar moer e desgastar, pedras a-festivas para tacos, adesivos de calçador

Térmo n. 619.457, de 2-12-63
Exportadora Sulina Limitada
São Paulo



Classe 41

Para distinguir: café em grão, cru ou torrado e café em pó

Térmo n. 619.458, de 2-12-63
Administração de Bens e Construções "ABC" Ltda.

"ABC"

Indústria Brasileira

Classe 16

Para distinguir: Materiais para construções e decorações: Argamassas, argilla, areia, azulejos, batentes, baixaustres, blocos de cimento, blocos para pavimentação, calhas, cimento, cal, cre, chapas isolantes, caibros, caixilhos, colunas, chapas para coberturas caixas d'água, caixas para coberturas, caixas d'água, caixas de descarga pra lixos, edificações premoldadas, estuque, emulsão de base asfáltico, estacas, esquadrias, estruturas metálicas para construções, lame-luras de metal, ladrilhos, lambris, luvas de junção, lajes, lageotas, material isolantes contra frio e calor, manilhas, massas para revestimentos de paredes, madeiras para construções, mosaicos, produtos de base asfáltico, produtos para tornar impermeabilizantes as argamassas de cimento e cal, hidráulica, pedregulho, produtos betuminosos, impermeabilizantes, líquidos ou sob outras formas to ou gesso para tectos e paredes, papel para revestimentos e outros usos nas construções, persianas, placas para pavimentação, peças ornamentais de cimento para forrar casas, massas anti-ruídos para uso nas construções, parquetes, portas, portões, pisos, soleiras para portas, tijolos, tubos de concreto, telhas, tacos tubos de ventilação, tanques de cimento, vigas, vigamentos, vitros

Térmo n. 619.459, de 2-12-63
Agro Pecuária Chapéu de Sol S. A.
São Paulo

CHAPÉU DE SOL
Indústria Brasileira

Classe 41

Alcachofras, aletria, alho, aspargos açúcar, alimentos para animais, amido, amendoim, ameixas, amêndoas, araruta, arroz, atum, aveia, avelãs, zeite, azeitonas, banha, bacalhau, batatas, balas, biscoitos, bombons, bolachas baunilha; café em pó e em grão, caramelo, canela em pau e em pó, cacau, chá, caramelo, chocolates, confeituras, cravo, cereais, cominho, creme de leite, cremes alimentícios, croquetes, compotas, canjica, coalhadas, castanha, ceola, condimentos para alimentos, colorantes, chouriços, dendê, doces, doces de frutas, espinafre, essências alimentares, empadas, ervilhas, enxovas, extrato de tomate, farinhas alimentícias, fava, feculas, flocos, farelo, fermentos, feijão, figos, frios, frutas secas, naturais e cristalizadas, glicose, goma de mascar gorduras, grânulos, grão de bico, gelatina goiabada, geléias, herba doce, herba mate, hortaliças, lagostas, linguas, leite condensado, leite em pó, legumes em conserva, lentilhas, linquia, louro; mas-

sas alimentícias, mariscos, manteiga, margarina, marmelada, macarrão, massa de tomate, mel e melado, mate, massas para mingaus, molhos moluscos, mostarda, mortadela; nós moscada, nozes; óleos comestíveis, ostras, ovas; pães, patos, pralinés, pimenta pó para pudins, pickles, peixes, presuntos, patês, petit-pois, pastilhas, pizzas, pudins; queijos, rações balanceadas para animais, requeijões, sal, saçu, sardinhas sanduíches, salsichas, salmes, sopas enlatadas, sorvetes, sucos de tomate e de frutas; torradas, tapioca, tâmaras, talharim, tremoços, tortas, tortas para alimento de animais e aves, torrões, toucinho; vinagre

Térmo n. 619.460 de 2-12-63
Agência Monark de Turismo e Passagens Ltda.
São Paulo

**MONARK
INDÚSTRIA BRASILEIRA**

Classe 50
Para distinguir o timbre da requerente a ser usado em papéis de carta e de ofício, envelopes, cartões de visitas e comerciais, memoranda, faturas, duplicatas, notas promissórias, letras de câmbio apólices, ações, debêntures, avisos, cheques, bilhetes, passagens folhinhas e demais artigos da classe

Térmo n. 619.462, de 2-12-63
Manuel Campos da Silva
São Paulo

VULCANIZAÇÃO SOCORRO

Classes: 33 e 39
Título

Térmo n. 619.463, de 2-12-63
Ao Po Predileto Ltda.
São Paulo

**PREDILETO
IND. BRASILEIRA**

Classe 41
Biscoitos, bolachas, bolos, confeitos, doces e pães

Térmo n. 619.464, de 2-12-63
Ursula Elisabeth Saegrid Mell Rose-Marie Ewobooa
São Paulo

**NELBOM
IND. BRASILEIRA**

Classe 41
Favas de mel e mel natural

Térmo n. 619.645, de 2-12-63
Decorações Casanova Ltda.
São Paulo

**CASANOVA
IND. BRASILEIRA**

Classe 40
Para distinguir: Móveis em geral, de metal, vidro, de aço ou madeira, estofados ou não, inclusive móveis para escritório. Armários, armários para banhos, acolchoados para móveis, bancos, balcões, banquetas, bandejas, domiciliares, berços, biombos, cadeiras, carrinhos para chá e café, conjuntos para dormitórios, conjuntos para sala de jantar e sala de visitas, conjuntos para terraços, jardim e praia, conjuntos de armários e gabinetes para copa e cozinha, camas cabides, cadeiras giratórias, cadeiras de balanço, caixa de rádio, colchões, colchões de mola, dispensas, divisões, divans, discotecas de madeira, espreguiçadeiras guarda-roupas,

estantes, mesas, mesinhas, mesinhas para rádio e televisão, mesinha para máquinas de escrever, móveis para televisão, molduras para quadros, retratos, poltronas, poltronas-camas, prateleiras porta-chapéus, sofás, sofás-camas, travesseiros e vitrines

Térmo n. 619.466, de 2-12-63
L. Q. M. - Limpeza Química e Manutenção Ltda.
São Paulo

**L. Q. M.
IND. BRASILEIRA**

Classe 46
Detergentes e preparados químicos para limpeza de chaminés

Térmo n. 619.467 e 619.468, de 2-12-63
Máquinas Piratininga S. A.
São Paulo



CANGURU

IND. BRASILEIRA

Classe 6
Máquinas empilhadeiras, transportadoras e de levantamento

Classe 21
Veículos transportadores, carrócerias, carrocerias basculantes

Térmo n. 619.469, de 2-12-63
Contractor - Engenheiros Empreiteiros Ltda.
São Paulo

**CONTRACTO
IND. BRASILEIRA**

Classe 16
Para distinguir: Materiais para construções e decorações: Argamassas, argila, areia, azulejos, batedas, balaustres, blocos de cimento, blocos para pavimentação, calhas, cimento, cal, cré, chapas isolantes, caibros, caixilhos, colunas, chapas para coberturas, caixas d'água, caixas de descarga, para lixo, edificações premoldadas estuque, emulsão de base asfáltico, estacas, esquadrias, forros, frisos, gesso, grades, janelas, estruturas metálicas para construções, lamelas de metal, ladrilhos, lambris, luvas de junção, lajes, lajetas, material isolante contra frio e calor, manilhas, massas para revestimentos de paredes, madeiras para construções, mosaicos, produtos de base asfáltico, produtos para tornar impermeabilizantes a sargamassas de cimento e cal hidráulica, pedregulho, produtos betuminosos, impermeabilizantes líquidos ou sob outras formas para revestimento e outros usos nas construções, persianas, placas para pavimentação, peças ornamentais de cimento ou gesso para tetos e paredes, papel para forrar casas, massas anti-ruídos para uso nas construções, parquetes, portas, portões, pisos, soleiras para portas, tijolos, tubos de concreto, telhas, tacos, tubos de ventilação, tanques de cimento, vigas, vigamentos vitrós, venezianas

Térmo n. 619.470, de 2-12-63
Indústria e Comércio Santa Rosa Ltda.
Santa Catarina



Classe 42
Aguardente

Térmo n. 619.471, de 2-12-63
Telepeças Distribuidora de Peças e Acessórios Para Telecomunicações Ltda.
São Paulo

**TELEPEÇAS
IND. BRASILEIRA**

Classe 8
Telefones e suas partes integrantes

Térmo n. 619.472, de 2-12-63
Confecções Drestov Ltda.
São Paulo

**DRESTOV
IND. BRASILEIRA**

Classe 36
Para distinguir: Aventais, blusas, blusas, boinas, botas, babadouros, casacos, coletes, capas, chales, cachecola, calçados, chapéus, cintas, combinações, corpinhos, calças, calções, camisas, camisetas, camisolos, cueias, ceroulas, calças de senhoras e de crianças, colarinhos, cueiros, casacão, dominós, echarpes, fraldas, galochas, gravatas, gorros, jaquetas, luvas, ligas, lenços, leques, mantôs, meias, maillots, mantas, mandrião, malhas, paletós, palas, penhoar, peugas, puloveres, ponches, pelerinas, polainas, pijamas, punhos, robe de chambre, sobretudoos, suspensórios, soutiens, tailleurs, toucas e vestidos

Térmo n. 619.473, de 2-12-63
Paulo Kovesi
São Paulo

**ELETROPAR
industria brasileira**

Classe 6
Para distinguir e proteger uma máquina para medição e pareação de meias de senhoras

Térmo n. 619.474, de 2-12-63
Banco Intra S. A.
São Paulo

BANCO INTRA S/A

Nome comercial

Térmo n. 619.475, de 2-12-63
Banco Intra S. A.
São Paulo

INTRA

Classe 33
Título de estabelecimento

Térmo n. 619.476, de 2-12-63
Riacho Grande - "Agro, Pastoral, Comércio e Importação" Ltda.
São Paulo

RIACHO GRANDE

Classe 19
Para distinguir: Aves, ovos e animais, bovinos, caprinos, suínos e galináceos

Térmo n. 619.477, de 2-12-63
Coluna S. A. Gráfica, Jogos e Brinquedos
São Paulo

**T A P O R E L A
Indústria Brasileira**

Classe 10
Para distinguir: Protetor para ouvidos

Térmo n. 619.478, de 2-12-63
Claudio Domingos Alvares
São Paulo

**CALÇADOS CLAUDIO
Sao Caetano- Est.
de S. Paulo**

Classe 36
Título

Térmo n. 619.482, de 2-12-63
Cobens - Comércio e Administração de Bens Ltda.
São Paulo

**COBENS-COMÉRCIO E
ADMINISTRAÇÃO DE
BENS LTDA.**

Nome comercial

Térmo n. 619.483, de 2-12-63
Cobens - Comércio e Administração de Bens Ltda.
São Paulo

**C O B E N S
São Paulo-Capital**

Classe 33
Para distinguir: Seguros, comércio e administração de bens

Térmo n. 619.485, de 2-12-63
Panambra Industrial e Técnica S. A.
São Paulo

**PANAMBRA INDUSTRIAL
E TÉCNICA S/A.**

Nome comercial

Térmo n. 619.486, de 2-12-63
Kevator Plásticos Ltda.
São Paulo

**KEVATOR PLÁSTICOS
LTDA.**

Nome comercial