



# ESTADOS UNIDOS DO BRASIL

# DIÁRIO OFICIAL

## SEÇÃO III

ANO XXII — N.º 234

CAPITAL FEDERAL

QUARTA-FEIRA, 9 DE DEZEMBRO DE 1964

### DEPARTAMENTO NACIONAL DA PROPRIEDADE INDUSTRIAL

Rio, 3 de Dezembro de 1964

#### AVISOS

- a) *Horário da Diretoria Geral*
- b) *Audiências com o Diretor*

a) Esta Diretoria Geral avisa aos interessados que o horário fixado pelo Diretor Geral, de acordo com o que lhe faculta a lei, a o de 8,30 hs. às 17,30 hs., sem interrupção, para a Diretoria Geral e sua respectiva Secretaria

b) As audiências com o Diretor Geral podem ser marcadas entre 9,00 hs. e 16,30 hs., em livro especial, a cargo de sua Assistente ou de sua Secretária ou de auxiliares do gabinete que os substituam, e preferivelmente com uma antecedência mínima de vinte e quatro horas, entre a marcação e a audiência.

É obrigatório declarar o assunto que motiva a audiência, de modo sucinto porém elucidativo.

2. Pessoas que podem agir no D.N.P.I.

Avisa, outrossim que de acordo com a lei, só poderão agir no Departamento:

- 1.º) os próprios interessados
  - 2.º) os Agentes da Propriedade Industrial
  - 3.º) os Advogados inscritos na Ordem dos Advogados do Brasil.
- Será atribuída falta grave a todo servidor do Departamento que atender a pessoas não qualificadas nos três itens referidos retro.

#### 3. Notificações postais

Usando do facultativo que lhe atribui o art. n.º 194 do Código da Propriedade Industrial, ficam suspensas, até ulterior deliberação por falta pública e notória de deficiência quantitativa de pessoal as notificações postais aos interessados, desassistidos de procuradores.

DNPI, 4 de dezembro de 1964. — Geraldo Saboya, Diretor Geral.

### EXPEDIENTE DO DIRETOR DA DIVISÃO DE PRIVILÉGIO DE INVENÇÃO

Rio, 3 de Dezembro de 1964

#### Notificação

Uma vez decorrido o prazo de recurso previsto pelo artigo 14 da Lei

### REVISTA DA PROPRIEDADE INDUSTRIAL

n.º 4.048 de 29-12-61 e mais dez dias — para eventuais juntadas de recursos, e do mesmo não se tendo valido nenhum interessado, ficam notificados os requerentes abaixo mencionados a comparecer a este Departamento a fim de efetuarem o pagamento da taxa final concernente à expedição dos respectivos certificados dentro do prazo de sessenta dias — na forma do parágrafo único do artigo 134 do Código da Propriedade Industrial.

#### Privilégio de Invenção Deferido em Face do Laudo Técnico

N.º 109.889 — Processo de aparelho para cocção de material fibroso contendo lignocelulose — Arne Johan Arthur Asplund.

N.º 111.988 — Processo de preparação de 16-cetona 18-nor esteroides — Les Laboratoires Français de Chimiotherapie.

N.º 113.089 — Aperfeiçoamento em síntese do diamante — General Electric Company.

N.º 114.787 — Processo para preparar uma resina espumada — Union Carbide Corporation.

N.º 116.351 — Novo motor sincrono — Controles Automáticos Sermar Ltda.

N.º 119.887 — Processo para a obtenção de novos éteres básicos — C. F. Boehringer & Soehne G.M.B.H.  
N.º 142.253 — Aperfeiçoamentos no processo de fabricação de bolas para os mais diversos esportes — Genaro Garrido Espinosa, Nardo Garrido Millon e floreal Garrido Millon, em dispositivos de sujeição ou aperto

N.º 144.030 — Aperfeiçoamentos — M. Roitman & Filhos.

#### Modelo de utilidade deferido em face do laudo técnico

N. 124.657 — Novo tipo de dispensador de sal açúcar e produtos semelhantes — Ereslau Batrack.

#### Desenho ou modelo industrial deferido em face do laudo técnico

N. 141.333 — Original desenho de toalha rendada em plástico — João Simões de Carvalho.

N. 143.745 — Um novo modelo de poltrona — Móveis Vogue Ltda. Indústria e Comércio.

#### Privilégio de invenção indeferido em face do laudo técnico

N. 119.974 — Filtro de Gás — Purolator Products Inc.

#### Desenho ou modelo industrial indeferido em face do laudo técnico

N. 111.677 — Um novo modelo de lanterna plástica de bolso a pilhas — Eltronik Indústria e Comércio Eletrônica Ltda.

N. 131.596 — Configuração introduzida em protetores de cinescópios de televisão — Indústrias Reunidas Max Wolfson S.A.

N. 135.793 — Novo modelo de Galocha — Akira Imanishi.

N. 135.868 — Envolucro para acondicionar produtos alimentícios concentrados — Sopal Sociedade de Produtos Alimentícios Ltda.

N. 138.736 — Um novo modelo de chaveiro — Irmãos Biguzzi Ltda.

N. 138.919 — Nova forma ou configuração de relógio de parede — Adib Charur.

N. 141.848 — Novo tipo de uniforme cirurgico e laborterapico — Júlio A. M. Carvalho.

N. 142.858 — Novo modelo de garrafa para refrigerante — Refrigerantes, Minas Gerais S.A.

N. 143.302 — Novo tipo de apresentação em botões forrados — Moacyr de Souza Cabral.

N. 143.901 — Novo e original desenho aplicado em solado de calçados — Hercules S.A. Ind. e Com. de Calçados e Artif. de Borracha.

#### Exigências

N. 99.305 — Nove Reggiane Officine Meccaniche Italiane S.P.A. — Cumpra a exigência.

N. 119.135 — José Amato — Cumpra a exigência.

N. 122.443 — Charalambos Savvas Lazaridis — Cumpra a exigência.

N. 123.156 — Westinghouse Electric Corporation — Cumpra a exigência.

N. 146.658 — José Nejedly e Olin da Maria Rangel Nejedly — Cumpra a exigência.

#### Diversos

N. 112.198 — Pedro Teixeira Chaves — Desarquivamento cumprindo o requerente a exigência acima formulada.

N. 136.362 — José Pinto Pessoa — Concedo o desarquivamento.

N. 136.363 — José Pinto Pessoa — Arquive-se o processo.

N. 104.4/4 — Franz Legros, André Legros e Gabriel Burnotte — Arquive-se o processo.

N. 117.955 — Gumercindo Marinho dos Reis e Benedito dos Reis Marinho — Arquive-se o processo.

N. 118.745 — Shelsley (Proprietary) Limited — Arquive-se o processo.

N. 120.116 — Paulo Mendes Alvarenga — Arquive-se o processo.

N. 120.117 — Paulo Mendes Alvarenga — Arquive-se o processo.

N. 122.522 — Walter Goldlust — Arquive-se o processo.

N. 124.303 — Rolf Arboll — Arquive-se o processo.

N. 126.626 — Ipb Indústria Paulista de Artefatos de Borracha S.A. — Arquive-se o processo.

N. 128.167 — Campos Salles S.A. Indústria e Comércio — Arquive-se o processo.

N. 131.790 — Lacer Borges da Fonseca — Arquive-se o processo.

N. 144.100 — D. Maria de Lourdes Francisco — Arquive-se o processo.

N. 144.101 — D. Maria de Lourdes Francisco — Arquive-se o processo.

N. 124.076 — Ferragens Água Limitada — Tendo o representante do interessado prestado esclarecimentos, aguardamos por escrito a exigência feita para o parecer final.

### EXPEDIENTE DA DIVISÃO DE PATENTES

Rio, 3 de dezembro de 1964

Uma vez decorrido o prazo de recurso previsto pelo artigo 14 da Lei n. 4.048 de 29-12-61 e mais dez dias — para eventuais juntadas de recursos, e do mesmo não se tendo valido nenhum interessado, ficam notificados os requerentes, abaixo mencionados a comparecer a este Departamento, a fim de efetuarem o pagamento da taxa final concernente à expedição dos respectivos certificados dentro do prazo de sessenta dias — na forma do parágrafo único do artigo 134 do Código da Propriedade Industrial.

### PRIVILÉGIO DE INVENÇÃO DEFERIDO EM FACE DO LAUDO TÉCNICO.

N. 114.346 — Processo para a fabricação de novos azo-corantes cobaltíferos — Ciba Société Anonyme.

N. 114.361 — Processo de preparação de novos compostos nitrogenados orgânicos — Eli Lilly And Company.

— As Repartições Públicas deverão remeter o expediente destinado à publicação nos jornais, diariamente, até às 15 horas, exceto aos sábados, quando deverão fazê-lo até às 11,30 horas.

— As reclamações pertinentes à matéria retribuída, nos casos de erros ou omissões, deverão ser formuladas por escrito, à Seção de Redação, das 9 às 17,30 horas, no máximo até 72 horas após a saída dos órgãos oficiais.

— Os originais deverão ser dactilografados e autenticados, ressalvadas, por quem de direito, rasuras e emendas.

— Exceções para o exterior, que serão sempre anuais, as assinaturas poderão tomar, em qualquer época, por seis meses ou um ano.

— As assinaturas vencidas poderão ser suspensas sem aviso prévio.

Para facilitar aos assinantes a verificação do prazo de validade de suas assinaturas, na

# EXPEDIENTE

## DEPARTAMENTO DE IMPRENSA NACIONAL

DIRETOR GERAL

ALBERTO DE BRITO FERREIRA

CHEFE DO SERVIÇO DE PUBLICAÇÕES  
MURILO FERREIRA ALVESCHEFE DA SEÇÃO DE REDAÇÃO  
FLORIANO GUIMARÃES

### DIÁRIO OFICIAL

SEÇÃO III

Seção de publicidade do expediente do Departamento  
Nacional de Propriedade Industrial do Ministério  
da Indústria e Comércio

Impresso nas oficinas do Departamento de Imprensa Nacional

### ASSINATURAS

#### REPARTIÇÕES E PARTICULARES

##### Capital e Interior:

Semestre . . . . Cr\$ 600,00

Ano . . . . . Cr\$ 1.200,00

##### Exterior:

Ano . . . . . Cr\$ 1.300,00

#### FUNCIONÁRIOS

##### Capital e Interior:

Semestre . . . . Cr\$ 450,00

Ano . . . . . Cr\$ 900,00

##### Exterior:

Ano . . . . . Cr\$ 1.000,00

parte superior do endereço vão impressos o número do talão de registro, o mês e o ano em que findará.

A fim de evitar solução de

continuidade no recebimento dos jornais, devem os assinantes providenciar a respectiva renovação com antecedência mínima, de trinta (30) dias.

— As Repartições Públicas cingir-se-ão às assinaturas anuais renovadas até 29 de fevereiro de cada ano e às iniciadas, em qualquer época, pelos órgãos competentes.

— A fim de possibilitar a remessa de valores acompanhados de esclarecimentos quanto à sua aplicação, solicitamos usem os interessados preferencialmente cheque ou vale postal, emitidos a favor do Tesoureiro do Departamento de Imprensa Nacional.

— Os suplementos às edições dos órgãos oficiais só se fornecerão aos assinantes que os solicitarem no ato da assinatura.

— O funcionário público federal, para fazer jus ao desconto indicado, deverá provar esta condição no ato da assinatura.

— O custo de cada exemplar atrasado dos órgãos oficiais será, na venda avulsa, acrescido de Cr\$ se do mesmo ano, e de Cr\$ 1,00, por ano decorrido.

N. 121.332 — Processo para criar uma comunicação subterrânea — FMC Corporation.

#### Exigências

N. 121.379 — Farid Chamon — Cumpra a exigência.

N. 126.692 — Alexandre Birguer — Cumpra a exigência.

N. 125.525 — Perez & Irmãos Indústria e Comércio de Molas Ltda. — Cumpra a exigência.

N. 125.660 — International Mac Gregor Organization (I.M.G.O.) — Cumpra a exigência.

N. 126.599 — Owens Corning Fiberglass Corporation — Cumpra a exigência.

N. 127.718 — Hico Corporation Of America — Cumpra a exigência.

N. 129.898 — Francisco Konopka — Cumpra a exigência.

N. 84.045 — Metallgesellschaft Aktiengesellschaft — Cumpra a exigência.

N. 88.561 — Kimberly Clark Corporation — Cumpra a exigência.

N. 91.681 — Dr. Margarida Müller — Cumpra a exigência.

N. 94.617 — County Laboratories Limited — Cumpra a exigência.

N. 103.517 — Instituto de Angeli S.P.A. — Cumpra a exigência.

N. 105.350 — Vicienjo Dint — Cumpra a exigência.

N. 105.796 — Ciba Societé Anonyme — Cumpra a exigência.

N. 105.877 — Philips Petroleum Company — Cumpra a exigência.

N. 106.215 — Industrias J. B. Duarte S.A. — Cumpra a exigência.

N. 106.807 — N. V. Philips Gloeilampenfabriken — Cumpra a exigência.

N. 107.801 — Soivay & Cie. — Cumpra a exigência.

N. 102.827 — Les Laboratoires Français de Chimotherapie — Cumpra a exigência.

N. 108.444 — Goodrich-Gulf Chemicals Inc. — Cumpra a exigência.

N. 109.896 — Compagnie Generale des Etablissements Michelin — Cumpra a exigência.

N. 110.329 — Merck & Co. Inc. — Cumpra a exigência.

N. 110.386 — Sterling Drug Inc. — Cumpra a exigência.

N. 110.483 — National Lead Company — Cumpra a exigência.

N. 111.041 — José Jany — Cumpra a exigência.

N. 111.485 — Carlo Erba S.P.A. — Cumpra a exigência.

N. 111.595 — Ciba Societé Anonyme — Cumpra a exigência.

N. 111.883 — Koppers Company Inc. — Cumpra a exigência.

N. 112.618 — Merck & Co. Inc. — Cumpra a exigência.

N. 112.806 — Chas. Pfizer & Co. Inc. — Cumpra a exigência.

N. 112.043 — Emiliano Marques Guerreiro — Cumpra a exigência.

N. 115.630 — Ciba Societé Anonyme — Cumpra a exigência.

N. 116.048 — Fanapia S.A. Fábrica Nacional de Plásticos — Cumpra a exigência.

N. 116.124 — Ciba Societé Anonyme — Cumpra a exigência.

N. 118.612 — Morton S. Bromfield — Cumpra a exigência.

N. 119.120 — Indústria Eletrônica Stevenson Ltda. — Cumpra a exigência.

N. 119.632 — E. I. Du Pont de Nemours And Company — Cumpra a exigência.

N. 119.633 — E. I. Du Pont de Nemours And Company — Cumpra a exigência.

N. 120.779 — Foster Grant Co. Inc. — Cumpra a exigência.

N. 121.169 — C.A.V. Limited — Cumpra a exigência.

EXPEDIENTE DAS DIVISÕES E DAS SEÇÕES REPUBLICADO POR TEREM SAÍDO COM INCORREÇÕES.

Rio, 3 de dezembro de 1964

#### Notificação:

Uma vez decorrido o prazo de recurso previsto pelo artigo 14 da Lei número 4.048 de 29-12-61 e mais dez dias — para eventuais juntadas de recursos, e do mesmo não se tendo válido nenhum interessado, ficam notificados os requerentes abaixo mencionados a comparecer a este Departamento a fim, de efetuarem o pagamento da taxa final concernente a expedição dos respectivos certificados dentro do prazo de sessenta dias — na forma do parágrafo único do artigo 134 do Código da Propriedade Industrial.

PRIVILÉGIO DE INVENÇÃO DEFERIDO EM FACE DO LAUDO TÉCNICO.

N. 90.246 — Aperfeiçoamentos em processo para preparação de analogos de hormônios esteroides substituídos na posição — Tendo atividade anabólica — Societé Farmaceutici Italia.

N. 108.435 — Dispositivo Eletro-Pneumático para a ativação e a desativação de niveladores para suspensões pneumáticas destinado em particular as suspensões de veículos — Fábrica Italiana Magneti Marelli S.P.A.

N. 131.141 — Aperfeiçoamentos em teares sem lançadeira — Maquinaria Textil Del Norte de España S.A. Matosa.

N. 114.215 — Processo e aparelho para fabricação de material em lençol com superfície de textura semelhante a madrepérola e artigos produzidos a partir deste material — Patriolan Plastic Corp.

N. 114.339 — Tingimento de materiais poli-hidroxiados e preparados químicos para este fim — Ciba Societé Anonyme.

N. 114.725 — Processo para colorir produtos orgânicos com corantes pigmentares — Ciba Societé Anonyme.

N. 116.210 — Processo para a preparação de 17 — Alfa-bromo — 6 — Alfa-haloproges Teronas — Ayerst McKenna & Harrison Limited.

N. 117.469 — Processo para produção de poliolefinas cristalinas — Spenger Chemical Company.

N. 117.752 — Processo para a preparação de uma vacina ativa contra doenças do Gado — Glaxo Laboratories Limited.

N. 118.079 — Processo para preparar novas — Arilalquil — 4 — Arilpiperazinas — N. V. Research Laboratorium Dr. C. Janssen.

N. 118.898 — Mecanismo para controle de Porta — Lisle William Menzinger.

N. 118.990 — Aperfeiçoamentos em enrolamentos elétricos — Normagem.

N. 119.410 — Fita de tecido sem trama — American Viscose Corporation.

N. 119.557 — Processo e aparelho para fundição a vácuo — United States Steel Corporation.

N. 120.456 — Processo e aparelho para fundição de billetes — Aluminium Research Corporation.

N. 120.640 — Bomba — Act Industries Incorporated.

N. 120.806 — Processo de nitruração de metais especialmente ligas de ferro em banhos salinos contendo cianeto alcalino e cianato alcalino — Deutsche Gold Und Silber Scheideanstalt Vormals Roessler.

N. 118.629 — Polimerização do butadieno — The Firestone Tire & Rubber Company.

N.º 120.973 — Sistema de direção para tratores de esteiras — Caterpillar Tractor Co.

N.º 121.270 — Processo para a fabricação de novos corantes de azo-ftocianina — Ciba Societé Anonyme.

N.º 121.435 — Um processo para vulcanizar polímeros e copolímeros olefinicos com per-compostos orgânicos em presença de cargas ácidas — L'Industria Mineraria e Chimica.

Montecatini Societa Generale Per N.º 127.514 — Aperfeiçoamentos em vagões ferroviários — William Raymond O'Day.

N.º 121.737 — Máquina de fiar ou torcer provida de fusos acionados por diferentes fitas ou cordões do tipo sem fim — SKF Kugellagerfabriken Gesellschaft Mit Beschränkter Haftung.

*Modelo de Utilidade Deferido em Face do Laudo Técnico*

N.º 65.293 — Nôvo modelo de lâmpadas fluorescentes — Adolfo Salomon e Carlos Laberto Nannel.

N.º 119.548 — Nôvo tipo de trançado para calçados em geral — Antonio Franco Ventra.

N.º 119.672 — Nova máquina de lavar roupa portátil adaptável a tanques ou banheiras — José Bernardo de Oliveira.

N.º 123.220 — Nôvo modelo de muleta monotubular — Baumer QBS Cia. Brasileira de Equipamentos.

*Privilegio de Invenção Indeferido*

N.º 116.110 — Aperfeiçoamentos em torneira de boia — Tinsley & Filhos S. A. Indústria de Artefatos de Chumbo e Metalúrgica — Indeferido.

*Exigências*

N.º 113.274 — Martin Barclay Conrad — Cumpra a exigência.

N.º 116.838 — Henry W. Walden e Richard H. Walden — Cumpra a exigência.

N.º 116.449 — Plásticos Namur Ltda. — Cumpra a exigência.

N.º 151.229 — The General Electric Company Limited — Cumpra a exigência.

*Diversos*

Manoel de Lima — processo número 57-G/63 — Arquive-se o processo.

N.º 114.674 — Vieira & Monteiro — Arquive-se o processo.

N.º 123.704 — Frederico Marcondes dos Santos Filho — Arquive-se o processo.

N.º 124.608 — Metalúrgica São Damião Ltda. — Arquive-se o processo.

N.º 150.641 — Wernwr Rudolf Siebert — Arquive-se o processo.

N.º 151.703 — Artur Eberhasdt S. A. Indústria e Comércio — Arquive-se o processo.

N.º 152.013 — Metalúrgica Paulista S. A. — Arquive-se o processo.

Ns. 152.853 — 152.854 — Metalúrgica Paulista S. A. — Arquive-se o processo.

**EXPEDIENTE DO DIRETOR SUBSTITUTO DE MARCAS**

Dia 3 de Dezembro de 1964

*Notificação*

Uma vez decorrido o prazo de recurso previsto pelo artigo 14 da Lei n.º 4.048 de 29-12-61 e mais dez dias — para eventuais juntadas de recursos, e do mesmo não se tendo

valido nenhum interessado, ficam notificados os requerentes abaixo mencionados a comparecer a este Departamento a fim de efetuarem o pagamento da taxa final concernente à expedição dos respectivos certificados dentro do prazo de sessenta dias — na forma do parágrafo único do artigo 134 do Código da Propriedade Industrial.

*Marcas Deferidas*

N.º 426.513 — Cel — Cel Construções Elétricas Ltda. — cl. 8 — com exclusão de balcões frigoríficos, geladeiras elétricas e aparelhos de refrigeração.

N.º 459.962 — Rikita — The Universal Milk Co. — cl. 21.

N.º 466.923 — Hércules — Mario Bittencourt Sampaio — cl. 16.

N.º 469.011 — Tratepa — Tratepa Tratamento Técnico de Papéis Limitada — cl. 38.

N.º 477.013 — Foto Yamada — Minoru Yamada — cl. 33.

N.º 368.984 — Clay — Argilas Clay S. A. — cl. 1.

N.º 413.613 — J. G. Queiroz — classe 17.

N.º 419.201 — Gabriel Valentini — classe 7 — Irval.

*Título de Estabelecimento Deferido*  
N.º 466.586 — Jardim Presidente Jânio Quadros — Consórcio Imobiliário de São Paulo S. A. — cl. 33 — art. 117 n.º 1.

*Exigências*

N.º 344.570 — Gonçalo Claro dos Santos & Cia. — Satisfaça exigência.

N.º 387.518 — Arthur Francisco Peduto — Satisfaça exigência.

N.º 431.171 — Pastalaria Sumaré Ltda. — Satisfaça exigência.

N.º 436.897 — São Paulo Alparagatas S. A. — Satisfaça exigência.

N.º 443.309 — Ind. e Com. de Pinturas de Plásticos Art. Osar Ltda. — Satisfaça exigência.

N.º 443.966 — Cromo Duro Caselda Ltda. — Satisfaça exigência.

N.º 446.595 — RNE Imóveis Ltda. — Satisfaça exigência.

N.º 452.653 — Hugc Manhães Bethlém — Satisfaça exigência.

N.º 454.629 — Panificadora Carlos de Campos Ltda. — Satisfaça exigência.

N.º 455.103 — Soc. Brasileira de Representações Ltda. — Satisfaça exigência.

N.º 464.131 — Cravo S. A. Importação Comércio e Participações — atisfaça exigência.

N.º 461.135 — Fixan S. A. Adesivos — atisfaça exigência.

N.º 477.164 — Lab. Borjesina Limitada — Satisfaça exigência.

N.º 477.337 — Soc. Exportadora de Tabacos Recolta Ltda. — Satisfaça exigência.

*Diversos*

N.º 374.716 — Floriano Alves D'Oliveira Bebidas Ltda. — Arquive-se.

N.º 409.593 — Impe Importadora ve-se.

de Peças Europeias S. A. — Arquive-se.

N.º 424.788 — Bijur Lubricating Corp. — Prossiga-se como indicado pela seção.

N.º 426.512 — Cel Construções Elétricas Ltda. — Aguarde-se.

N.º 439.991 — Equipamentos Para Pintura Hollaender Ltda. — Arquive-se.

N.º 440.814 — Blemco Impottadora Exportadora Ltda — Prossiga-se como indicado.

N.º 448.175 — Cezar Turismo e Passagens Ltda. — Prossiga-se como indicado pela seção.

N.º 470.635 — Arti Formi Representações e Comércio Ltda. — Arquive-se.

**EXPEDIENTE DA SEÇÃO DE INTERFERÊNCIA**

Dia 2 de Dezembro de 1964

*Notificação*

Uma vez decorrido o prazo de recurso previsto pelo artigo 14 da Lei n.º 4.048 de 29-12-61 e mais dez dias — para eventuais juntadas de recursos, e do mesmo não se tendo valido nenhum interessado, ficam notificados os requerentes abaixo mencionados a comparecer a este Departamento a fim de efetuarem o pagamento da taxa final concernente à expedição dos respectivos certificados dentro do prazo de sessenta dias — na forma do parágrafo único do artigo 134 do Código da Propriedade Industrial.

*Marcas Deferidas*

N.º 291.962 — Esso — Humble Oil e Refining Co. — cl. 8.

N.º 369.765 — Velo — Ceske Zavyody Motocyklove Narodni Podnik — cl. 21.

N.º 418.990 — Maringá — Maringá Passagens e Turismo Ltda. — cl. 50.

N.º 420.067 — Turistur — Turistur Viagens e Turismo Ltda. — cl. 50.

N.º 424.024 — Paca — Ind. de bebidas Madrid Ltda. — cl. 42.

N.º 424.154 — Permel — American Cyanamid Co. — cl. 1.

N.º 424.269 — Emblemática — Industrias C. Fabrin S. A. — cl. 6.

N.º 424.461 — Goodview — Alfredo Monteverde — cl. 8.

N.º 424.486 — Spig — Spig Soc. Paulista de Instalações Gerais Ltda. — cl. 6.

N.º 424.923 — Euromérica — Comercial e Importadora Euromérica Ltda. — cl. 1.

N.º 424.924 — Euromérica — Comercial e Importadora Euromérica Ltda. — cl. 42.

N.º 424.925 — Euromérica — Comercial e Importadora Euromérica Ltda. — cl. 41.

N.º 425.998 — Testocaine — José Peixoto de Siqueira — cl. 3.

N.º 426.024 — Manzo — José Coelho Pinto — cl. 11.

N.º 426.203 — Lunik — Demetri Lóron Rabanaque — cl. 41.

N.º 426.791 — Lumina Indústria de Lâmpadas Ltda.

N.º 426.961 — Monoxilase — Química Médica Farmacêutica Ltda. — classe 3.

N.º 427.144 — Emaplastic — Emaplastic Revestimentos Comércio e Indústria Ltda. — cl. 1.

N.º 427.194 — Oportunidades no Mercado — Efece Editora S. A. — classe 32.

N.º 427.241 — Pisa — Pisa Pesquisas Industriais S. A. — classe 8.

N.º 427.268 — Mara — Mara Brinquedo Ltda. — cl. 49.

N.º 427.319 — Etra — Empresa Etra Ltda. — cl. 14.

N.º 427.348 — Socolina — Ripal Ltda. Ind. e Comércio — cl. 41 — com exclusão de frituras.

N.º 427.358 — Centrofer — Comércio de Ferro e Ferramentas Centrofer Ltda. — cl. 11.

N.º 427.378 — Santa Cruz — José da Matta — cl. 41.

N.º 427.393 — Papelex — Papelex Ltda. Livros e Papéis — cl. 38.

N.º 427.609 — Fiação e Tecelagem São Paulo S. A. Agro Pecuária e Industrial — classe 6.

N.º 427.635 — Walgratz — Walgratz Representações S. A. — cl. 21.

N.º 427.723 — Talma — Indústrias Reunidas Irmãos Azenha Ltda. — classe 6.

N.º 427.811 — Endurets — J. R. Geigy S. A. — classe 3.

N.º 427.845 — Cow Boy — Cia. Brasileira de Novidades Doceiras — classe 41.

N.º 427.851 — Super Ball — Cia. Brasileira de Novidades Doceiras — classe 43.

N.º 427.855 — Woody Woody — Cia. Brasileira de Novidades Doceiras — classe 41.

N.º 428.279 — Field Oil — Field Oil Refinaria de Óleos Ltda. — cl. 47.

N.º 428.349 — Orly — Jeronimo da Silva Calçados — cl. 36.

N.º 428.503 — Magazine Paulista — Alberto Lundgren Tecidos S. A. — classe 12.

N.º 428.504 — Magazine Paulista — Alberto Lundgren Tecidos S. A. — classe 22.

N.º 428.505 — Magazine Paulista — Alberto Lundgren Tecidos S. A. — classe 23.

N.º 428.508 — Magazine Paulista — Alberto Lundgren Tecidos S. A. — classe 30.

N.º 428.510 — Magazine Paulista — Alberto Lundgren Tecidos S. A. — classe 34.

N.º 428.512 — Magazine Paulista — Alberto Lundgren Tecidos S. A. — classe 37.

N.º 428.567 — Consorte — Consorte Cia. Nacional de Sorteio de Bens e Hipotecas — classe 50.

N.º 428.709 — Celomold — Celomold Ind. e Comércio Ltda. — cl. 28.

N.º 428.779 — Lar Bom — Benjamim Cardoso Hells — cl. 46.

N.º 428.938 — Seival — E. Kunn & Cia. Ltda. — cl. 42.

N.º 429.253 — Futura — Organização Futura Representações Publicidade Imóveis e Engenharia Ltda. — classe 16.

N.º 429.316 — Indústria & Mercados — Escritório Brasileiro de Pesquisas EBP Economistas e Consultores — cl. 32.

N.º 429.336 — Petro Al — Petterco Comércio e Indústria de Eletricidade Ltda. — cl. 8.

N.º 429.366 — Carlinha — Padre Antonio Penteado de Oliveira — classe 32.

N.º 429.371 — Lunar — Leonard Ward — classe 46.

N.º 429.382 — Amapá — Carpintaria Amapá Ltda. Ind. e Comércio — cl. 26.

N.º 429.416 — São Francisco — Metalúrgica São Francisco Ltda. — classe 40.

N.º 429.550 — Bosakote — Brasil Oitica S. A. — cl. 1.

N.º 429.603 — Império — O Império das Miudezas S. A. — cl. 29  
 N.º 430.105 — Sitifun — Soc. Industrial de Tintas Para Fundação Sitifun Ltda. — classe 1.  
 N.º 430.134 — Valle — Gustavo do Valle — cl. 50.  
 N.º 430.926 — Flor — Joaquim Oliveira C. A. Comércio e Indústria — classe 41.  
 N.º 432.296 — Valplast — Itzak Roth & Cia. Ltda. — cl. 10.  
 N.º 433.054 — Pilastra — Soc. Vinícola Marcon Ltda. — cl. 42.  
 N.º 433.708 — Tegal — Corintha Galvão de Toledo — cl. 48.  
 N.º 433.716 — Vondar — Eli Lily And Co. — cl. 3.  
 N.º 433.723 — Aero Turbex — Fairfax Manufacturing Co. Inc. — classe 10.  
 N.º 434.236 — Domínio — Soc. de Laticínios Domínio Ltda. — cl. 41.  
 N.º 434.672 — Inpala — Inpala Ind. Paulista de Aparelhos Elétricos Ltda. — cl. 8.  
 N.º 434.763 — Fortiron — Lab. Nitrofarm S. A. — cl. 3.  
 N.º 434.986 — Roxão — Labate & Scatigno — cl. 41.  
 N.º 435.070 — Mirage — Ind. de Botões Mirage Ltda. — cl. 12.  
 N.º 435.250 — Última Hora do Amazonas — Editora Última Hora S. A. — cl. 32.  
 N.º 435.251 — Última Hora do Pará — Editora Última Hora S. A. — classe 32.  
 N.º 435.252 — Última Hora do Maranhão — Editora Última Hora S. A. — classe 32.  
 N.º 435.253 — Última Hora do Piauí — Editora Última Hora S. A. — classe 32.  
 N.º 435.254 — Última Hora do Ceará — Editora Última Hora S. A. — classe 32.  
 N.º 435.255 — Última Hora do Rio Grande do Norte — Editora Última Hora S. A. — classe 32.  
 N.º 435.256 — Última Hora da Paraíba — Editora Última Hora S. A. — classe 32.  
 N.º 435.257 — Última Hora de Pernambuco — Editora Última Hora S. A. — cl. 32.  
 N.º 435.258 — Última Hora de Alagoas — Editora Última Hora S. A. — classe 32.  
 N.º 435.259 — Última Hora de Sergipe — Editora Última Hora S. A. — classe 32.  
 N.º 435.260 — Última Hora da Bahia — Editora Última Hora S. A. — classe 32.  
 N.º 435.261 — Última Hora do Espírito Santo — Editora Última Hora S. A. — classe 32.  
 N.º 435.262 — Última Hora do Estado do Rio de Janeiro — Editora Última Hora S. A. — classe 32.  
 N.º 435.263 — Última Hora de São Paulo — Editora Última Hora S. A. — cl. 32.  
 N.º 435.264 — Última Hora do Paraná — Editora Última Hora S. A. — classe 32.  
 N.º 435.265 — Última Hora de Santa Catarina — Editora Última Hora S. A. — classe 32.  
 N.º 435.266 — Última Hora do Rio Grande do Sul — Editora Última Hora S. A. — classe 32.  
 N.º 435.267 — Última Hora de Minas Gerais — Editora Última Hora S. A. — classe 32.

N.º 435.268 — Última Hora de Mato Grosso — Editora Última Hora S. A. — classe 32.  
 N.º 435.269 — Última Hora de Goiás — Editora Última Hora S. A. — classe 32.  
 N.º 435.270 — Última Hora de Brasília — Editora Última Hora S. A. — classe 32.  
 N.º 435.450 — Novogeron — Nova-química Laboratórios S. A. — classe 3.  
 N.º 435.520 — Munhoz — Casa Munhoz S. A. Comércio e Indústria — classe 1.

#### Título de Estabelecimento deferido

N.º 381.462 — Requirar — Representação de Produtos Químicos e Farmacêuticos Requirar Ltda. — classes 1 — 2 — 3 — 33 — (art. 117 n.º 1).  
 N.º 427.146 — Construtora Novil — Construtora Novil Ltda. — classes 16 — 33 (art. 117 n.º 1 com inclusão da classe 33).  
 N.º 427.199 — Escola para motorista São Cristóvão — Messias da Costa Monteiro — classe 33 (art. 117 n.º 1).  
 N.º 42447.225 — Planalto — Planalto Produções Cinematográficas S. A.  
 N.º 429.576 — Foto Ótica Gedey — Gabriel Gedey — classe 8 (art. 117 n.º 1).  
 N.º 430.093 — Imóveis Vitória Regia — Imóveis Vitória Regia Ltda. — classes 33 — 50 — (art. 117 n.º 4).  
 N.º 433.572 — Casa dos Feltrons — Júlio Sarraf — classe 24 — (art. 117 n.º 1).  
 N.º 433.863 — Soc. Latino Americana de Serviços de Engenharia — Soc. Latino Americana de Serviços de Engenharia Ltda. — classe 16 — 33 (art. 117 n.º 1).  
 N.º 434.207 — Lojas Riachuelo — Cia. Distribuidora de Tecidos Riachuelo — classes 12 — 22 — 23 — 24 — 31 — 34 — 36 — 37 (art. 117 n.º 1).  
 N.º 434.208 — Lojas Riachuelo — Cia. Distribuidora de Tecidos Riachuelo — classes 12 — 22 — 23 — 24 — 31 — 34 — 36 — 37 (art. 117 n.º 1).  
 N.º 434.209 — Lojas Riachuelo — Cia. Distribuidora de Tecidos Riachuelo — classes 12 — 22 — 23 — 24 — 31 — 34 — 36 — 37 (art. 117 n.º 1).  
 N.º 434.210 — Lojas Riachuelo — Cia. Distribuidora de Tecidos Riachuelo — classes 12 — 22 — 23 — 24 — 31 — 34 — 36 — 37 (art. 117 n.º 1).  
 N.º 434.211 — Lojas Riachuelo — Cia. Distribuidora de Tecidos Riachuelo — classes 12 — 22 — 23 — 24 — 31 — 34 — 36 — 37 (art. 117 n.º 1).  
 N.º 434.212 — Lojas Riachuelo — Cia. Distribuidora de Tecidos Riachuelo — classes 12 — 22 — 23 — 24 — 31 — 34 — 36 — 37 (art. 117 n.º 1).  
 N.º 434.213 — Lojas Riachuelo — Cia. Distribuidora de Tecidos Riachuelo — classes 12 — 22 — 23 — 24 — 31 — 34 — 36 — 37 (art. 117 n.º 1).  
 N.º 434.214 — Lojas Riachuelo — Cia. Distribuidora de Tecidos Riachuelo — classes 12 — 22 — 23 — 24 — 31 — 34 — 36 — 37 (art. 117 n.º 1).  
 N.º 434.215 — Lojas Riachuelo — Cia. Distribuidora de Tecidos Riachuelo — classes 12 — 22 — 23 — 24 — 31 — 34 — 36 — 37 (art. 117 n.º 1).

N.º 434.216 — Lojas Riachuelo — Cia. Distribuidora de Tecidos Riachuelo — classes 12 — 22 — 23 — 24 — 31 — 34 — 36 — 37 (art. 117 n.º 1).  
 N.º 434.217 — Lojas Riachuelo — Cia. Distribuidora de Tecidos Riachuelo — classes 12 — 22 — 23 — 24 — 31 — 34 — 36 — 37 (art. 117 n.º 1).  
 N.º 434.219 — Lojas Riachuelo — Cia. Distribuidora de Tecidos Riachuelo — classes 12 — 22 — 23 — 24 — 31 — 34 — 36 — 37 (art. 117 n.º 1).

#### MARCAS INDEFERIDAS

N.º 414.294 — Eletrotempo — Eletrotempo Ind. de Equipamentos Elétricos S. A. — classe 8.  
 N.º 415.072 — Getuliana — Cicero C. Ribeiro — classe 42.  
 N.º 425.313 — Pan Be — Lab Biorgan Ltda. — classe 3.  
 N.º 426.250 — Videcon — Instalações Eletrônicas Videcon Ltda. — classe 8.  
 N.º 427.853 — Ping Bola — Cia. Brasileira de Novidades Doceiras — classe 43.  
 N.º 428.387 — Rainha Santa — Café Bar e Churrascaria Rainha Santa Ltda. — classe 41.  
 N.º 428.655 — Brasil Norte — Solos Serviços Brasil Norte Ltda. — classe 16.  
 N.º 429.212 — Café Lafcadio — Dr. Waldemar Luebke — classe 41.  
 N.º 429.563 — Alegria — Silverio Bruno Dietrich — classe 42.  
 N.º 428.595 — Carsilva — Carlos Carlindo da Silva & Cia. — classe 41.  
 N.º 429.602 — Veja — Editora Abril Ltda. — classe 32.  
 N.º 431.653 — Made La — Uron Mandel & Cia. — classe 36.  
 N.º 431.264 — Campinas — Comp. de Automóveis Cidade de Campinas — classe 21.  
 N.º 432.329 — Gran Bazar — Gran Bazar Comércio e Representações Ltda. — classe 36.  
 N.º 432.335 — Taubate — Cerealista Taubate Ltda. — classe 41.  
 N.º 432.625 — California — Posto California Ltda. — classe 47.  
 N.º 433.027 — Sorocaba — Distribuidora de Automóveis Sorocaba S. A. — classe 21.  
 N.º 433.599 — Ribeirão Preto — Matadouro Avícola de Ribeirão Preto Ltda. — classe 41.  
 N.º 433.976 — Paulista — Sacaria Paulista Ltda. — classe 24.  
 Expressão de Propaganda Indeferida  
 N.º 435.646 — Mais festa para suas festas com — Doceira Bauducco Ltda. — classe 41.  
 Frase de Propaganda Indeferida  
 N.º 430.637 — O Disco da Juventude — Enrique Lebendiger — cl. 8.  
 Exigências  
 N.º 429.584 — Fab. de Grampos e Máquinas Onça Ltda. — Satisfaça exigência.  
 N.º 433.142 — J. Amorim & Cia. Ltda. — Satisfaça exigência.  
 Diversos  
 N.º 266.264 — Cimel Comercial e Importadora de Material Elétrico Ltda. — Aguarde-se.  
 N.º 345.071 — Standard Pacifico Exportadora e Comercial Ltda. — Aguarde-se.

N.º 402.577 — The Monotype Corp. Ltda. — Aguarde-se.  
 N.º 423.568 — Ind. da Bebida Mundial — Aguarde-se.  
 N.º 425.460 — Farmácia São Joaquim Ltda. — Aguarde-se.  
 N.º 426.691 — Milian Ltda. Produtos Farmacêuticos — Aguarde-se.  
 N.º 427.843 — Cia. Brasileira de Novidades Doceiras — Aguarde-se.  
 N.º 428.480 — Ismar Lopes — Aguarde-se.  
 N.º 428.654 — Publicidade Trianon Ltda. — Aguarde-se.  
 N.º 428.929 — Cia. Calçados Fox — Aguarde-se.  
 N.º 428.986 — Editora de Revistas e Albums Fonorama Ltda. — Aguarde-se.  
 N.º 429.520 — Internacionais de Máquinas Ltda. — Aguarde-se.  
 N.º 430.143 — Frigorífico Santo Antonio S. A. — Aguarde-se.  
 N.º 432.345 — Raul Lopes Ruiz — Aguarde-se.  
 N.º 432.439 — Antonio Morato Neto — Aguarde-se.  
 N.º 432.489 — Doceira Bauducco Ltda. — Aguarde-se.  
 N.º 433.834 — Instituto Médico Industrial de Aplicações Científicas Imidas S. A. — Aguarde-se.  
 N.º 433.848 — Lum Lux Ind. e Comércio de Lâmpadas Ltda. — Aguarde-se.  
 N.º 439.831 — Importadora Brasileira Ltda. — Aguarde-se.

#### EXPEDIENTE DA SEÇÃO DE PESQUISAS

Rio, 3 de Dezembro de 1964  
 Notificação

Uma vez decorrido o prazo de recurso previsto pelo artigo 14 da Lei n.º 4.048 de 29-12-61 e mais dez dias — para eventuais juntadas de recursos, e do mesmo não se tendo valido nenhum interessado, ficam notificados os requerentes abaixo mencionados a comparecer e este Departamento a fim de efetuar o pagamento da taxa final concernente à expedição dos respectivos certificados dentro do prazo de sessenta dias — na forma do parágrafo único do artigo 134 do Código da Propriedade Industrial.

#### Marcas Deferidas

N.º 432.306 — Eutin — classe 8 — Richard Rix.  
 N.º 448.336 — Stri-Dex — classe 3 — Lehn & Fink Caribbean Corporation.  
 N.º 467.494 — Emblemática — classe 3 — José Floriano Peixoto Cardoso.  
 N.º 477.438 — Sola-Mak — classe 35 — Manoel Kherlakian S. A. In-Sem exclusividade de sola.  
 N.º 477.439 — Sola-Mak — classe 39 — Manoel Kherlakian S. A. Indústria e Comércio de Calçados — Sem exclusividade de sola.  
 N.º 478.946 — Drogacosta — classe 3 — Drogacosta Ltda. — Sem exclusividade isoladamente de "Droga".  
 Título de Estabelecimento Deferido  
 N.º 476.589 — Inele — classe 33 — Inele Instalações Hidráulicas e Elétricas Ltda. — Art. 117 n.º 1.  
 Exigências  
 N.º 477.706 — Horst Cohn — Cumpra a exigência.

Diversos

N.º 436.147 — Banco Mogiano do Comércio e Ind. S. A. — Prossiga-se com os novos exemplares.

EXPEDIENTE DO SERVIÇO DE RECEPÇÃO, INFORMAÇÃO E EXPEDIÇÃO

Dia 3 de dezembro de 1964

Arquivamento de processos de patentes

Ficam os processos abaixo mencionados arquivados:

- N.º 89.666 — Alphonse Marin.
- N.º 90.159 — Alberto Rubens Botti.
- N.º 90.913 — Amotex S.A. Ind. e Comércio de Amortecedores e Congêneres.
- N.º 98.567 — Exquisite Form Brasiere Inc.
- N.º 102.444 — I.º Ferreira Uchoa.
- N.º 102.693 — Bulmer L. Kendall.
- N.º 106.417 — Louis Barron.
- N.º 108.002 — Amador Alves Barbosa.
- N.º 108.848 — Manoel Ferreira de Almeida e Móveis Copax Ltda.
- N.º 111.017 — João de Oliveira Simões e Ariur de Castro.
- N.º 112.177 — Lourival de Oliveira.
- N.º 112.778 — Carlos Jorge Kerschner.
- N.º 113.175 — Esteban Viroga.
- N.º 113.327 — Virgílio Cardoso Pina.
- N.º 113.514 — Teri Popovitch.
- N.º 113.642 — José Francisco dos Santos.
- N.º 113.696 — Joaquim Ribeiro Bastos.
- N.º 114.769 — José Bresser Brandão.
- N.º 115.806 — João Luiz Gondim.
- N.º 116.389 — Marieta do Brasil Indústria e Comércio Ltda.
- N.º 116.548 — Oscar Junqueira Alves.
- N.º 116.630 — Carlos Cianfratti.
- N.º 116.766 — Metalúrgica Rio S.A. Ind. e Comércio.
- N.º 117.043 — Oterlice Pitorri.
- N.º 117.167 — Virgílio Cardoso Pina.
- N.º 117.287 — Adalberto Veiga Simões.
- N.º 117.864 — Maria Stella de Souza Baumaun.
- N.º 117.893 — Gualter Augusto Dias.
- N.º 117.946 — Alberto Demétrio Caruana.
- N.º 118.852 — Bentivoglio Marini.
- N.º 120.016 — Eugenio Rodrigues Perez.
- N.º 120.115 — Oscar Walter.
- N.º 120.327 — Euripedes Gumerindo Zamboni.
- N.º 120.603 — René Goutrand.
- N.º 120.668 — Comércio e Indústria Levis Ltda.
- N.º 120.785 — Paulo Kemeny.
- N.º 121.091 — Reinhard Jakel.
- N.º 121.957 — José Far'a de Azevedo.
- N.º 122.871 — Cid Gonçalves Sampaio.
- N.º 123.081 — Shell Internationale Research Maatschappij N.V.
- N.º 123.290 — Paul Jur'schewitz.
- N.º 123.404 — Francisco Fusaquito.
- N.º 123.330 — Elpidio Tibúchski.
- Prieto e José Elias Del Rosario Romero.

- N.º 123.526 — Albers Auto Peças Limitada.
- N.º 123.538 — Karl Theodor Baumgartner.
- N.º 123.569 — Cooperativa Vinícola Caxiense Ltda.
- N.º 123.632 — General Signal Corp.
- N.º 123.672 — The Norwich Pharmaceutical Co.
- N.º 124.125 — Gerda Strausz.
- N.º 124.132 — Domingos de Divitiis.
- N.º 124.580 — R. Rajko Slav.
- N.º 125.127 — Antonio Grecco.
- N.º 125.679 — Olin Mathieson Chemical Corp.
- N.º 126.262 — General Electric Co.
- N.º 126.285 — Capozzelli Silvio.
- N.º 126.551 — Virgílio Cardoso Pina.
- N.º 126.585 — Mariano Rodrigues Filho.
- N.º 126.609 — José Bresser Brandão.
- N.º 126.798 — Eugen Botschkowsky.
- N.º 126.822 — Germano Zunder & Companhia Limitada.
- N.º 126.926 — Hideo Tanaka Masao Ynoue e Luiz Jordão.
- N.º 126.983 — Ricardo Toaldo.
- N.º 126.961 — Amélio Mariano.
- N.º 127.097 — Aktiebolag Jonkoping Vulcan.
- N.º 127.040 — Motosuru Kawano e Gato Tadase.
- N.º 127.043 — Eletro Mecânica Ibra Ltda.
- N.º 127.061 — Maximiliano Castellano.
- N.º 127.062 — Agustín Martínez Latorre.
- N.º 127.083 — Produtos Químicos Bandeirantes Ltda.
- N.º 127.085 — Ugo Rossi.
- N.º 127.107 — Neo Rex do Brasil Limitada — Arquivem-se os processos.

EXPEDIENTE DO SERVIÇO DE RECEPÇÃO, INFORMAÇÃO E EXPEDIÇÃO

Dia 3 de dezembro de 1964

Arquivamento de processos de patentes

Ficam os processos abaixo mencionados arquivados:

- N.º 127.121 — Alfred Horn.
- N.º 127.173 — Angela Lazzaroni Milesi.
- N.º 127.179 — Attilio Nardini.
- N.º 127.189 — Nelson Montelro dos Santos.
- N.º 127.233 — Irmãos Silva Ltda.
- N.º 127.238 — Shozo Nagata.
- N.º 127.390 — Pirelli Società Per Azioni.
- N.º 127.427 — Dannizio Semeraro.
- N.º 127.441 — Herman Groterhost.
- N.º 127.465 — Alfred Heitzmann Jr.
- N.º 127.563 — Iwao Shima.
- N.º 127.564 — Jeronymo Ricardo de Mattos.
- N.º 127.580 — José Paulo de Souza Filho.
- N.º 127.581 — Ariele Stritzel.
- N.º 127.610 — Protoplastica Ind. e Comércio de Produtos Plásticos Limitada.
- N.º 127.637 — Casa José Silva Confecções S.A.
- N.º 127.658 — Hugo Buscaglia.

- N.º 127.698 — Nicolino Guimarães Moreira.
- N.º 127.810 — Fernando Martins Gomes.
- N.º 127.947 — Aurel Verdescu.
- N.º 128.048 — Leonida Demarchi.
- N.º 128.051 — Wamex S.A. Ind. Química.
- N.º 128.060 — Serviço Gama de Almeida.
- N.º 128.091 — Domingos Giacomini.
- N.º 128.153 — Henri Morren.
- N.º 128.153 — Henri Morren.
- N.º 128.166 — Wenceslau Barbra Mel's.
- N.º 128.210 — Tinsley & Filhos S.A. Ind. de Artefatos de Chumbo e Metalúrgica.
- N.º 128.422 — José Fernando Cardoso.
- N.º 128.424 — Plínio de Freitas.
- N.º 128.446 — Gilberto Anastacio.
- N.º 128.449 — Felipe Calia.
- N.º 128.463 — Roberto Ferrante.
- N.º 128.472 — Società Farmaceutica Italia.
- N.º 128.483 — Abg Werke Gesellschaft Mit Beschränkter Haftung.
- N.º 128.537 — João Costa Negraes e Ricardo Bersuglia.
- N.º 128.538 — João Costa Negraes e Ricardo Bersuglia.
- N.º 128.542 — José Paulo de Souza Filho.
- N.º 128.543 — Nicolau Ladislau Ervin Haralyi.
- N.º 128.547 — José Matheus.
- N.º 128.548 — José Matheus.
- N.º 128.550 — José Matheus.
- N.º 128.551 — Alfonso Canto Jordá.
- N.º 128.559 — Enoch Berger.
- N.º 128.572 — Sh'ouzi Mizuma.
- N.º 128.576 — Rodolpho Carbone Julior Lucarelli e Mario Bruno.
- N.º 128.577 — Ariele Stritzel.
- N.º 128.578 — Ugo Lombardi.
- N.º 128.580 — Louis Sallal.
- N.º 128.581 — Fritz Eduard Lauschke.
- N.º 128.582 — Armando Bignardi Filho.
- N.º 128.622 — Paulo Gonçalves Martins Filho.
- N.º 128.623 — Antonio Banfoeldy e Victor C. Del Mazo Suarez.
- N.º 128.638 — Ten'chi Fukushima.
- N.º 128.639 — Osmano Gennari Junior.
- N.º 128.643 — Domiciano da Silva Passos.
- N.º 128.647 — Miosi Simolam & Companhia Limitada.
- N.º 129.236 — Oswaldo Colombo.
- N.º 129.951 — Metalúrgica Ezillo Baccelli Ltda.
- N.º 130.541 — Romulo de Almeida Mercuri e Haroldo da Silveira Lima.
- N.º 134.019 — Francisco Baptista Ferreira.
- N.º 136.426 — José Pieri Pereira.
- N.º 139.775 — Edmundo Christiantini.
- N.º 140.756 — Milton Aspirot Afonso Miranda da Silva e André de Metre Anastasio.
- N.º 140.814 — Bernareo Cornet.
- N.º 143.684 — Mario Alberto Sarubbi.
- N.º 143.780 — Odone de Marchi.
- N.º 144.018 — José Novita Filho.
- N.º 144.145 — Dary Confecções Infantis Ltda.
- N.º 144.561 — Everaldo Giaccheri — Arquivem-se os processos.

EXPEDIENTE DAS DIVISÕES B DAS SEÇÕES

(Republicado por ter saído com incorreções)

Rio, 3 de Dezembro de 1964

Notificação

Uma vez decorrido o prazo de recurso previsto pelo artigo 14 da Lei n.º 4.048 de 29-12-61 e mais dez dias — para eventuais juntadas de recursos, e do mesmo não se tendo valido nenhum interessado, ficam notificados os requerentes abaixo mencionados a comparecer a este Departamento a fim de efetuarem o pagamento da taxa final concernente à expedição dos respectivos certificados dentro do prazo de sessenta dias — na forma do parágrafo único do artigo 134 do Código da Propriedade Industrial.

Marcas Deteridas

- N.º 198.414 — Albertol — cl. 1 — Chemische Werke Albert — Com exclusão de cola de resinas, resinas naturais e produtos químicos não dis criminados.
- N.º 275.927 — Cardiovit H — classe 2 — Lab. Mercex Ltda.
- N.º 384.814 — Pirofrax — classe 4 — Indústrias de Vidros e Cerâmicas Refratórias Pirofrax Ltda.
- N.º 402.934 — Nova Estrela — classe 11 — Samos Samos & Ferreira Ltda.
- N.º 414.101 — Bronze — classe 36 — Malthoria Sulamita Ltda.
- N.º 414.981 — Facó — classe 17 — Abbert Abram Wexler.
- N.º 422.721 — Sabomex — classe 46 — Fonseca & Irmão.
- N.º 426.614 — Gelatina Aymoré — classe 41 — Massas Alimentícias Aymoré Ltda.
- N.º 426.486 — Cafuru — classe 36 — Cajuru Alfarataria Ltda.
- N.º 428.179 — Phana — classe 50 — Representações Phana Ltda. — com exclusão de catálogos.
- N.º 440.892 — Blogue — classe 21 — Retentores Blogue Ltda.
- N.º 412.309 — Amazonas — classe 41 — Antero Pinheiro da Fonseca — considerando a expressão "cobran" substituída por "tempéro..à base de pimentão e urucu".
- N.º 427.626 — Metrópole — classe 21 — Importadora Metrópole Ltda. — Com exclusão de: acústicos para canos de escapamento (cl. 6 ou mat: prima), alavancas de câmbio, diferenciais embreagem e silenciosos.
- N.º 434.029 — Delficia das Crianças Vibert — classe 48 — Augusto Caldas & Filho.
- N.º 451.274 — Didro — classe 28 — Didro Distribuidora de Produtos Industriais Ltda.
- N.º 452.755 — Santino — classe 6 — Industriais de Caldeiras Eureka Santino e Filhos S. A. — Com exclusão de fornos para tratamentos térmicos, fornos para fundição, forjas, mineração e pontos gigantes.
- N.º 453.751 — HM — classe 16 — Ind. e Com. de madeiras e Esquadrias Ltda.
- N.º 462.034 — Rada — classe 1 — Fábrica de Produtos Rada Leonardo Leonard S. A.
- N.º 474.666 — CTR — classe 21 — CTR — Cia. Transportes Rodoviários — Com exclusão de grades.

N.º 477.027 — PDP — classe 50 — PDP Propaganda Ltda. — Com exclusão de cartões comerciais e de visitas.

*Frase de Propaganda Deferida*

N.º 424.052 — Leitesol todo dia torna a vida mais sadia — classe 41 — Cia. Brasileira de Leite e Café Sólido "Lei-Caf" — Art. 121.

*Nome Comercial Deferido*

N.º 427.742 — Cimportex Comercial Importadora e Exportadora Ltda — Cimportex Comercial Importadora e Exportadora Ltda. — Art. 109 n.º 3.

*Título de Estabelecimento Deferido*

N.º 448.778 — Studio Petipé — classes 33 — 50 — Rumbao & Rumbac Ltda. — Art. 117 n.º 1.

N.º 477.952 — Brazilian Explorer Serviço de Guias e Informações Turísticas — classe 33 — Basil Michael Lynch King — Art. 117 n.º 1.

*Marcas Indeferidas*

N.º 366.722 — Rotary — classe 8 — Cia. Técnica de Ind. e Comércio Cotic.

N.º 426.651 — Calcimento — cl. 16 — Calcimento S. A. Importação Comércio e Indústria.

N.º 427.931 — Victor — classe 21 — Victorio de Aquino.

N.º 427.977 — Galiatex — classe 23 — Tecelagem Galiatex Ltda.

N.º 429.213 — Café Torres — Jaime Quirino Peres Nobre — classe 41.

N.º 426.345 — Duke Of Durham — classe 44 — Liggett & Myers Tobacco Company.

N.º 425.623 — Lisocream — classe 48 — Expansão Produtos Farmacêuticos Ergo Ltda.

**Transferência e Alteração de nome da titular de Processos:**

Sociedade de Expansão Farmacêutica Ltda. — Transferência para seu nome da marca: Rozeovít n.º 207.165. — Anote-se a transferência.

**Caducidade de Marcas:**

Companhia Eletroquímica de Osasco. — Declara a caducidade da marca: Duracell n.º 279.625, de Cia. Química Ind. "Cil". — Apenas cartas juntou a requerente da caducidade.

A prova é duvidosa relativa. Contudo, face ao silêncio da titular, declaramos caduco o presente registro.

Walter Lantz Productions Inc. — Declara caducidade da marca: Panda & Cia. n.º 175.104, de Orbis Publicações S.A. — Face a prova e ao silêncio da titular, declaramos a caducidade do presente registro.

**Exigências:**

Romarta S.A. Comércio e Indústria. — Petição n.º 28.903. — Cumpra a exigência.

Dormel Sociedade Industrial e Circial de Riupas S.A. — Junto a marca Dormel Freres número 175.839. — Cumpra a exigência.

N.º 472.722 — Lavradotes Unidos S.A. — Cumpra a exigência.

N.º 414.755 — Fábrica de Bobinas Elétra Ltda. — Cumpra a exigência.

N.º 414.969 — Transportes Tamandaré Ltda. — Cumpra a exigência.

N.º 418.850 — Societe Monsavin L'Oreal. — Cumpra a exigência. N.º 477.715 — Inst. Sôro Hormoterapico Nacional S.A. "Ison". — Cumpra a exigência.

N.º 477.710 — Inst. Sôro Hormoterapico Nacional S.A. "Ison". — Cumpra a exigência.

N.º 649.445 — Edson Carvalho Nunes. — Cumpra a exigência.

Chamada para pagamento da taxa final:

É convidado Joy Manufacturing Company a comparecer a este Departamento afim de efetuar o pagamento da taxa final da marca Joy, termo 236.924.

**Diversos:**

Indústria e Comércio Daki do Brasil S.A. — Procuração inscrita sob n.º 62.241. — Cancele-se a procuração.

N.º 415.341 — Nochl Gomes Azambuja & Cia. Ltda. — Aguarde-se termo anterior.

N.º 414.652 — Badische Anilin & Soda Fabrik Aktiengesellschaft. — Aguarde-se a solução de transferência.

N.º 425.630 — Didier Borges Ca, bral. — Aguarde-se termo anterior.

N.º 609.517 — Badische Anilin & Soda Fabrik Aktiengesellschaft. — Aguarde-se solução do pedido de transferência.

N.º 619.359 — Badische Anilin & Soda Fabrik Aktiengesellschaft. — Aguarde-se solução do pedido de transferência.

N.º 411.428 — Indústria e Comércio de Metais Nazimír Ltda. — Arquive-se o processo.

N.º 455.092 — Edgard de Moura. — Arquive-se o processo.

N.º 458.629 — Choma Companhia Hotéis Octávio Moura Andrade. — Arquive-se o processo.

N.º 459.525 — Condomínio do Edifício Engenho Velho. — Arquive-se o processo.

N.º 463.557 — Importex Soc. Técnica Importadora e Exportadora Ltda. — Arquive-se o processo.

N.º 463.558 — Importex Soc. Técnica Importadora e Exportadora Ltda. — Arquive-se o processo.

N.º 463.559 — Importex Soc. Técnica Importadora e Exportadora Ltda. — Arquive-se o processo.

N.º 465.266 — Bastos Matty & Cia. Ltda. — Arquive-se o processo.

N.º 465.396 — Ind. Mecânica Barmad Ltda. — Arquive-se o processo.

N.º 465.769 — Francisco Aedmar de Vasconcelos. — Arquive-se o processo.

**Recurso:**

Bracco Novoterapica Laboratório S.A. — Recorrendo do despacho que deferiu a marca: Meprospamin, cl. 3, de S.A. Instituto Terapêutico Reunidos Labofarma.

**Diversos:**

N.º 391.893 — Destilaria Dalmore Ltda. — Torno sem efeito o despacho de chamada para pagamento de taxa final publicado em 10-11-64.

**Prorrogação de Processos:**

N.º 403.239 — Oskania, cl. 8 — Continental Elektroidustrie Aktiengesellschaft Askania-Werke. — Prorrogue-se o registro até 23 de maio de 1968.

N.º 635.075 — Ultraion C. cl. 3 — Produtos Virtus do Brasil Limitada. — Prorrogue-se o registro retificando-se a data para 23 de dezembro de 1953.

N.º 665.062 — Micronic, classe 8 — Purolator Products Inc. — Prorrogue-se o registro retificando-se "poira" para "poeira" e com averbação de contrato de exploração a favor de Irmãos Reintzolg Ltda. — (na parte referente a filtros) por despacho do D.G. de 6 de dezembro de 1956.

N.º 665.881 — Dominiel, classe 15 — Enrico Furio Dominiel. — Prorrogue-se o registro.

N.º 665.882 — Dominiel, classe 14 — Enrico Furio Dominiel. — Prorrogue-se o registro.

N.º 667.981 — Vita, classe 43 — Fratelli Vita Indústria e Comércio S.A. — Prorrogue-se o registro.

**Prorrogação de frase de propaganda:**

N.º 402.784 — A Trinfal o Magasin Querido da Cidade, classes: 8 — 11 — 12 — 13 — 14 — 15 — 17 — 22 — 23 — 24 — 25 — 26 — 27 — 28 — 29 — 30 — 34 — 35 — 36 — 37 — 39 — 40 — 46 — 48 — 49 — Gagliano & Cia. — Prorrogue-se o registro por 3 períodos.

**NOTICÁRIO**

**Oposição:**

F. Contet S.A. Indústria e Comércio Fumo Brasileira (oposição ao termo 648.873, marca: Ipan, cl. 6).

Laborterapica Bristol S.A. Indústria Química e Farmacêutica (oposição ao termo 643.534, marca: Produtosparvex, cl. 3).

Martin Marietta Corporation (oposição ao termo 641.582, marca: Arco).

De Milus Cimário e Indústria de Roupas S.A. (oposição ao termo 644.538, marca: Souvenir, cl. n.º 36).

Fábrica Fi-el Ltda. (oposição ao termo 642.402, marca: Piel, classe n.º 21).

Comercial Department British Emgassy (oposição ao termo número 643.917, marca: Magazine Manchester, cl. 36).

Indústria de Erva Mate Sison Ltda. (oposição ao termo 553.392, marca: Casseri, cl. 41).

Vemag S.A. Veículos e Máquinas Agrícolas (oposição ao termo: 641.653, marca: Reopremag, classe n.º 7).

# DIREITO DE GREVE

— LEI Nº 4.330 — DE 1-6-64

## DIVULGAÇÃO Nº 914

Preço: Cr\$ 50,00

**A VENDA:**

Na Guanabara

Seção de Vendas: Av. Rodrigues Alves, 1

Agência I: Ministério da Fazenda

Atende-se a pedidos pelo Serviço de Recambios Postal

Em Brasília

Na Sede do D.I.N.

Touring Club do Brasil 9 Pavimento da Estação Rodoviária

PREVILÉGIO DE INVENÇÃO

TERMO Nº 151.410

Em 5 de agosto de 1963

Requerente: Blutex Ltda. - Santa Catarina.

Título: Novo desenho ornamental aplicável a toalhas, guardanapos e similares. - Modelo Industrial.



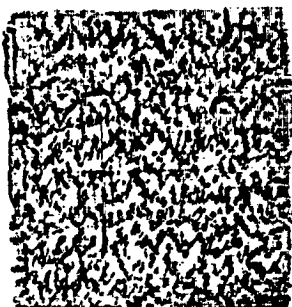
1º - "Novo desenho ornamental aplicável a toalhas, guardanapos e similares", caracterizado pelo fato de ter, como motivo, o principal produto agrícola brasileiro - o café. Total de 6 pontos.

TERMO Nº 151.430

Em 6 de agosto de 1963

Requerente: Indústria e Comércio Textis Said Murad S. A. - São Paulo.

Título: Nova padronagem de tecido. - Modelo Industrial.



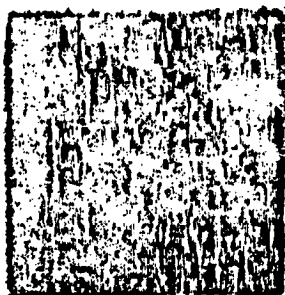
1º - Nova padronagem de tecido, caracterizada por compreender essencialmente um leve relevo obtido com os próprios fios do tecido (bouclé), e formado por uma pluralidade de alinhamentos transversais sinuosos e irregulares, à semelhança de um zig-zag de ondas ponteadas, relevo este tecido com fios preferentemente brilhantes, contrastando com a opacidade, amarelada e eventualmente com a coloração do fundo do tecido; tudo substancialmente como descrito e ilustrado na amostra anexa.

TERMO Nº 151.435

Em 6 de agosto de 1963

Modelo Industrial "Original Padronagem de tecido".

Indústria e Comércio Textis Said Murad S. A., estabelecida na cidade de São Paulo.



1º - Original padronagem de tecido, caracterizado por compreender

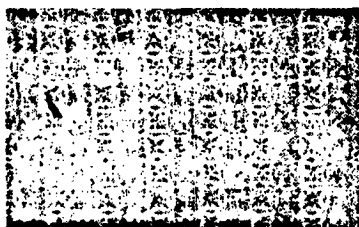
der essencialmente um leve relevo composto por uma pluralidade de pequenas saliências formadas pelos próprios fios do tecido, porém dispostas, segundo alinhamentos transversais irregulares, compondo faixas transversais contínuas e mais densas, de pequena largura intercaladas com faixas mais largas e mais rarefeitas, isto é, com as saliências em disposição interrompida e mais esparsa, relevo este inteiramente feito com fios brilhantes, contrastando com o fundo opaco; tudo substancialmente como descrito e ilustrado na amostra anexa

TERMO Nº 151.501

Em 7 de agosto de 1963

Requerente: S. A. Indústrias Reunidas F. Matarazzo - São Paulo e Filial no Estado da Guanabara.

Título: Novo e original desenho ornamental para tecidos. - Desenho Industrial.



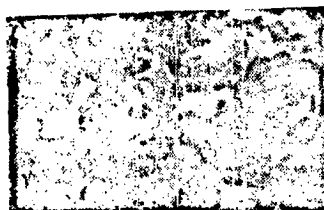
1º - "Novo e original desenho ornamental para tecidos" em cores contrastantes e variadas, caracterizado por compreender motivos representando quatro estampas de forma circular, reproduzidas indefinidamente, dispostas de maneira regular e sobrepostas parcialmente nos quatro lados, reservando no centro motivo decorativo diverso sendo que três dessas estampas apresentam o fundo de cores diferentes, chapadas, e apenas uma conserva no fundo o branco da peça sobre o qual é repetido um dos motivos, ou seja, o mesmo que aparece no centro da estampa de cor mais escura. Todas as estampas no entanto, são contornadas com filetes prtos, finos, e as novas figuras formadas pela sobreposição dos círculos são sempre cobertas, com a cor de uma das estampas, em chapada, salientando o pequeno motivo decorativo estampado em preto. Observa-se ainda, que nos intervalos deixados entre as estampas principais o fundo aparece em forma de losango com pequenos filetes pretos em sentido vertical. Todo o conjunto realizado em quatro cores sobre fundo branco. Total de 2 pontos.

TERMO Nº 151.503

Em 7 de agosto de 1963

Requerente: S. A. Indústrias Reunidas F. Matarazzo - São Paulo e Filial no Estado da Guanabara.

Título: Novo e original desenho ornamental para tecidos. - Desenho Industrial.



1º - "Novo e original desenho ornamental para tecidos" em cores contrastantes e variadas, caracterizado por compreender motivos representando múltiplas argolas sobrepostas parcialmente, variando entre 125mm e 75mm de diâmetro

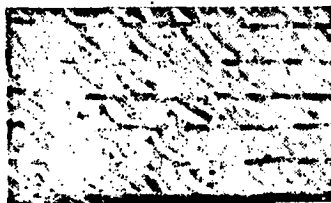
cada qual, tendo como base uma cor clara, chapada, sobre a qual as vezes, é sobreposta uma cor média, não raro trabalhada em fumê ou uma terceira cor executada em manchas que seguem a direção das argolas, manchas essas mais destacadas e que se assemelham a pinceladas, sendo os pequenos riscos ali existentes trabalhados em fumê. Observa-se, também que algumas dessas manchas têm pequena abertura no centro nas quais aparece a cor média, enquanto nos centros das argolas, alguns cheios e outros em forma de semi-círculo aparece a mesma cor clara da base e a cor média, esta última trabalhada em fumê. Todo o conjunto estampado em três cores sobre fundo branco. Total de 2 pontos.

TERMO Nº 151.532

Em 7 de agosto de 1963

Requerente: S. A. Indústrias Reunidas F. Matarazzo - São Paulo e Filial no Estado da Guanabara.

Título: Novo e original desenho ornamental para tecidos. - Desenho Industrial.



1º - "Novo e original desenho ornamental para tecidos" em cores contrastantes e variadas, caracterizado por compreender motivos representando listras verticais, medindo de 24 a 29mm, as mais largas separadas por outras listras estreitas, de 4 a 5mm, de largura estas estampadas na mesma cor média, lisa e chapada, e todas as demais listras compostas de riscos de largura variável e um pouco ondulados dispostos sempre no sentido diagonal e estampados em quatro cores contrastantes, vivas e chapadas; esses riscos são dispostos de tal forma que as cores de uma listra nunca encontram as mesmas cores nos riscos da próxima listra. Observa-se, também, que esses riscos são todos colocados bem juntos e as vezes em sobreposição de forma a não deixar aparecer o fundo branco da peça. Todo o conjunto estampado em cinco cores sobre fundo branco. Total de 2 pontos.

TERMO Nº 151.510

Em 7 de agosto de 1963

Requerente: S. A. Indústrias Reunidas F. Matarazzo - São Paulo e Filial no Estado da Guanabara.

Título: Novo e original desenho ornamental para tecidos. - Desenho Industrial.



1º - "Novo e original desenho ornamental para tecidos" em cores contrastantes e variadas, caracterizado por compreender motivos representando listras dispostas no

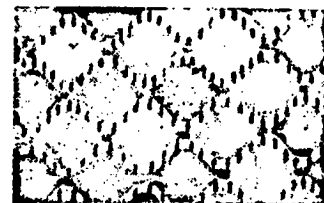
sentido vertical, distanciadas uma da outra 160mm, representando um tronco de árvore rodando, em espiral, por uma grinalda de folhas que lembram as folhas de parreira; troncos estes que medem 45mm, de largura e são estampados com uma cor neutra, chapada e riscos irregulares estampados em preto que com a reserva branca do fundo, realizam o efeito de casca de árvore. As folhas, de tamanho variável, entre 20 e 50mm de extensão, apresentam uma cor viva, clara e chapada, com a sobreposição de duas outras cores mais escuras, que formam nas mesmas as nervuras e as sombras. O intervalo, entre as listras descritas, apresenta um vazado regular em sentido diagonal, restituido por quadros grandes, de 65 x 65mm., de cor viva, chapada, limitados por listras brancas de reserva do fundo, na largura de 10mm. Todo o conjunto executado em cinco cores sobre fundo branco. Total de 2 pontos.

TERMO Nº 151.511

Em 7 de agosto de 1963

Requerente: S. A. Indústrias Reunidas F. Matarazzo - São Paulo e Filial no Estado da Guanabara.

Título: Novo e original desenho ornamental para tecidos. - Desenho Industrial.



1º - "Novo e original desenho ornamental para tecidos", em cores contrastantes e variadas, caracterizado por compreender motivos representando estampas, que lembram losangos irregulares com os ângulos laterais arredondados, dispostos regularmente e intercaldados formando fileiras no sentido vertical ligadas entre si por meio de pequenos riscos grossos estampados todos com a mesma cor chapada; estas estampas estas apresentadas em seis cores diferentes - chapadas, cada qual em sua cor, com pequenas reservas do branco do fundo que, por sua vez, aparece em linha sinuosa após cada fileira de estampas e juntamente sobre esta linha estão múltiplos riscos grossos e curtos, de cor preta chapada, no sentido horizontal que ligam lateralmente as estampas. Todo o conjunto executado em seis cores sobre fundo branco. Total de 2 pontos.

TERMO Nº 151.513

Em 7 de agosto de 1963

Requerente: S. A. Indústrias Reunidas F. Matarazzo - São Paulo e Filial no Estado da Guanabara.

Título: Novo e original desenho ornamental para tecidos. - Desenho Industrial.



1º - "Novo e original desenho ornamental para tecidos", em cores

contrastantes e variadas, caracterizado por compreender motivos representando múltiplas manchas irregulares estampadas em cores diferentes, chapadas, as vezes sobrepostas formando um desenho bastante cheio onde o fundo branco da peça aparece apenas em pequenas manchas. As manchas, na sua grande maioria, têm forma oval, principalmente as de cor viva, e conservam sempre a direção vertical, sendo, porém, sobrepostas e com o centro reservado na cor lisa, o que dá maior realce aos motivos, destacando as manchas de cores escuras que são um pouco recortadas e terminam com pequenos bicos. Todo o conjunto executado em sete cores sobre fundo branco.

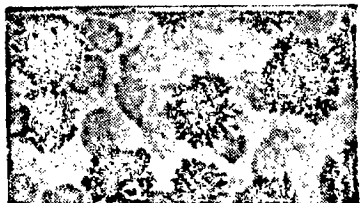
Total de 2 pontos.

TERMO Nº 151.512

Em 7 de agosto de 1963

Requerente: S. A. Indústrias Reunidas F. Matarazzo — São Paulo e Filial no Estado da Guanabara.

Título: Novo e original desenho ornamental para tecidos. — Desenho Industrial.



1º — "Novo e original desenho ornamental para tecidos", em cores contrastantes e variadas, caracterizado por compreender motivos representando manchas irregulares estampadas com cinco cores sobre fundo branco e de tal maneira que deixam aparecer do mesmo apenas pequenas manchas, sendo as manchas coloridas todas sobrepostas criando novos efeitos de cores, embelezando e enriquecendo o desenho no qual se destacam outras manchas de forma arredondada, de tamanho variável, estampadas em cor bem escura, chapada, tendo a parte externa muito recortada ou formada por meio de riscos irregulares riscos que dão à mancha bastante semelhança com a figura de coral encontrado no fundo do mar. Todo o conjunto estampado em seis cores sobrepostas no fundo branco.

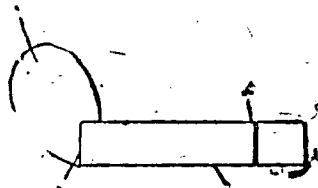
Total de 2 pontos.

TERMO Nº 151.653

Em 10 de maio de 1963

Requerente: Bento Pinto de Barros Filho — São Paulo.

Título: Um novo modelo de estrutura no formato de nota musical para convites, propagandas, mensagens e outros. — Modelo Industrial.



1º — novo modelo de estrutura no formato de nota musical, para convites, propagandas, mensagens e outros, confeccionada de madeira

papelão, plástico, metal ou de qualquer outro material alequado, em cores e tamanhos desejados, caracterizado por consistir em uma peça ligeiramente de forma prismática invertida tomando a configuração exata de uma nota musical.

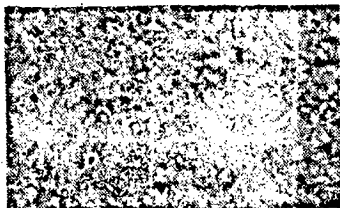
Total de 2 pontos.

TERMO Nº 151.514

Em 7 de agosto de 1963

Requerente: S. A. Indústrias Reunidas F. Matarazzo — São Paulo e Filial no Estado da Guanabara.

Título: Novo e original desenho ornamental para tecidos. — Desenho Industrial.



1º — "Novo e original desenho ornamental para tecidos", em cores contrastantes e variadas, caracterizado por compreender motivos representando grinaldas com muitas flores e folhas, dispostas em sentido vertical de modo que as vezes se ligam por meio das folhas, deixando, no entanto, aparecer bastante o fundo liso. Estas grinaldas são formadas pela umão de ramos compostos de quatro rosas grandes, de 50x35mm., três rosas menores, de 30x25mm.; duas tulipas pequenas sete margaridas, dois cachos de flores pequenas e redondas, três ca-

chos de flores miúdas com quatro pétalas, treze pequenas margaridas e bastante folhas que lemoram as folhas de rosa, sendo a maioria destas flores estampada em cor clara chapada, com sobreposição de cor mais escura, que dá o efeito de sombra nas pétalas; as três margaridas de tamanho médio apresentam uma cor clara e chapada, duas rosas e uma margarida são estampadas em cor viva, chapada e contrastante das demais. — Com a mesma cor viva são estampados: uma rosa duas margaridas e dois cachos de flores miúdas tendo sobreposta a cor mais escura das outras flores todas, porém, são delineadas por filetes pretos, finos que também cortornam as pétalas, enquanto as folhas são executadas em cor viva clara, chapada, com a sobreposição da cor mais escura que faz parte da sombra e das nervuras. Todo o conjunto trabalhado em 8 cores fundo estampado de cor muito viva chapada, reservando os motivos que compõem as grinaldas, tudo sobre tecido branco.

Total de 2 pontos.

TERMO Nº 101.401

Em 1º de abril de 1963

United States Pipe And Foundry Company — Estados Unidos da América.

Título: "Aperfeiçoamentos em gaxeta anular e junta de tubo empregando a referida gaxeta". — Privilégio de Invenção.

1º — Aperfeiçoamento em gaxeta anular e junta de tubo empregando a referida gaxeta, para uma junta de tubo compreendendo uma seção de tubo interna de circunferência externa, mais ou menos, cilíndrica, uma seção de tubo externa de circunferência interna, mais ou menos, cilíndrica, definidora de uma abertura para o recebimento

da ponta da seção de tubo interna e uma gaxeta disposta entre as referidas seções de tubo, externa e interna, caracterizados pelo fato de que a seção de tubo externa apresenta uma ranhura anular na sua parede, radialmente, fronteira à seção de tubo interna; pelo fato de que a referida ranhura é afinada, de seu lado axial, junto a abertura, pela parede interna de um rebordo orientado no sentido da referida seção de tubo interna; pelo fato de que a referida gaxeta é alongada e anular e se situa na referida ranhura, apresentando ainda, uma dimensão axial maior do que a dimensão radial de qualquer parte da mesma, sendo constituída de duas partes axiais feitas de um material, uniformemente resistente a deformação; pelo fato de que uma das partes axiais de gaxeta se destina a cooperar com a parede interna da ranhura e com a parede externa da seção de tubo interna, sob o efeito de um esforço de compressão radial, ficando a outra parte axial situada, axialmente, junto a referida abertura; pelo fato de que o diâmetro interno da gaxeta se vai afinando desde um máximo na primeira parte até um mínimo na segunda parte; o pelo fato de compreenderem, ainda, dispositivos de cooperação, entre a referida outra parte axial e uma parede adjacente da ranhura, visando ao impedimento de um movimento axial em relação à ranhura.

Seguem-se os pontos de 2 a 15. A requerente reivindica de acordo com a Convenção Internacional e o Art. 21 do Decreto-lei, nº 7.928 de 27 de agosto de 1945, a prioridade do correspondente pedido depositado na Repartição de Patentes dos Estados Unidos da América, em 1º de abril de 1957, sob o nº 619.746

TERMO Nº 151.655

Em 10 de maio de 1963

Requerente: Bento Pinto de Barros Filho — São Paulo

Título: Um novo modelo de estrutura com a semelhança de uma maratona para convites, propagandas, mensagens e outros veículos. — Modelo Industrial



1º — Novo modelo de estrutura com a semelhança de uma maratona, constituída de madeira, plástico, metal, papelão ou de qualquer outro material apropriado em cores e tamanhos variáveis, caracterizado pelo fato de ser constituído de um corpo cilíndrico ligeiramente afinado na parte inferior e ampliada na parte superior com nervuras circulares em forma de anel, cujo corpo cilíndrico fica encimado por uma peça avulada e repuxada em sentido longitudinal, o que dá ao conjunto a exata configuração de uma maratona.

Total de 2 pontos

# COORDENAÇÃO DO PLANEJAMENTO NACIONAL

DECRETO Nº 52.256 — DE 11 DE JULHO DE 1963

DIVULGAÇÃO Nº 899

PREÇO Cr\$ 70,00

A VENDA:

Seção de Vendas: Av. Rodrigues Alves, 1º

Agência 1 — Ministério da Fazenda

Atende-se a pedidos pelo Serviço de Reembolso Postal



# MARCAS DEPOSITADAS

Publicação feita de acordo com o art. 190 do Código da Propriedade Industrial. Da data da publicação começará a correr o prazo de 60 dias para o deferimento do pedido. Durante esse prazo poderão apresentar suas oposições ao Departamento Nacional da Propriedade Industrial aqueles que se julgarem prejudicados com a concessão do registro requerido

Térmo n.º 654.108, de 3-8-64  
Boutique Formosa Ltda.  
São Paulo

**"FORMOSA"**  
IND. BRASILEIRA

Classe 36

Para distinguir: Artigos de vestuários e roupas feitas em geral: Agasalhos, aventais, alparcatas, anáguas, blusas, botas, botinas, blusões, boinas, babadouros, bonés, capacetes, cartolas, carapucas, casacação, coletes, capas, chales, cachecóis, calçados, chapéus, cintos, cintas, combinações, carpínhos, calças, de senhoras e de crianças, calções, calças, camisas, camisolas, camisetas, cuecas, ceroulas, colarinhos, cueiros, saias, casacos, chinelos, dominós, echarpes, fantasias, fardas para militares, colegiais, fraldas, galochas, gravatas, gorros, jogos de lingerie, jaquetas, laçós, luvas, ligas, lenços, mantós, meias, maiôs, mantas, mandrião, mantilhas, paletós, palas, penhoar, pullover, pelerinas, peugas, ponches, polainas, pijamas, punhos, perneiras, quimonos, regalos, robe de chambre, roupão, sobretudos, suspensórios, saídas de banho, sandálias, sueteres, shorts, sungas, stolas ou slacks, tuler, toucas, turbantes, ternos, uniformes e vestidos

Térmo n.º 654.109, de 3-8-64  
Modas e Perfumaria "Josiane" Ltda.  
São Paulo

**"JOSIANE"**  
IND. BRASILEIRA

Classe 36

Para distinguir: Artigos de vestuários e roupas feitas em geral: Agasalhos, aventais, alparcatas, anáguas, blusas, botas, botinas, blusões, boinas, babadouros, bonés, capacetes, cartolas, carapucas, casacação, coletes, capas, chales, cachecóis, calçados, chapéus, cintos, cintas, combinações, carpínhos, calças, de senhoras e de crianças, calções, calças, camisas, camisolas, camisetas, cuecas, ceroulas, colarinhos, cueiros, saias, casacos, chinelos, dominós, echarpes, fantasias, fardas para militares, colegiais, fraldas, galochas, gravatas, gorros, jogos de lingerie, jaquetas, laçós, luvas, ligas, lenços, mantós, meias, maiôs, mantas, mandrião, mantilhas, paletós, palas, penhoar, pullover, pelerinas, peugas, ponches, polainas, pijamas, punhos, perneiras, quimonos, regalos, robe de chambre, roupão, sobretudos, suspensórios, saídas de banho, sandálias, sueteres, shorts, sungas, stolas ou slacks, tuler, toucas, turbantes, ternos, uniformes e vestidos

Térmo n.º 654.110, de 3-8-64  
Mobilfária Carlos de Campos Ltda.  
São Paulo

**"CARLOS DE CAMPOS"**  
IND. BRASILEIRA

Classe 40

Móveis em geral de metal, vidro, de aço, madeira, estofados ou não, inclusive móveis para escritórios: Armários,

armários para banheiro e para roupas usadas, almoçadas, acolchoados para móveis, bancos, balcões, banquetas, bandejas, domiciliares, berços, biombo, cadeiras, carrinhos para chá e café conjuntos para dormitórios, conjuntos para sala de jantar e sala de visitas, conjuntos para terraços, jardim e praia, conjuntos de armários e gabinetes para copa e cozinha, camas, cabides, cadeiras giratórias, cadeiras de balanço, caixa de rádios, colchões, colchões de molas dispensas, divisões, divans, discotecas, de madeira, espreguadeiras, escritaninhas, estantes, guarda-roupas, mesas, mesinhas, mesinhas para rádio e televisão, mesinhas para televisão, molduras para quadros, porta-retratos, poltronas, poltronas-camas, prateleiras, porta-chapéus, sofás, sofás-camas, traveseiros e vitrines

Térmo n.º 654.111, de 3-8-64  
Lazaço Apostoli Cryssafidis  
São Paulo

**"CASA GRECA"**

Classe 36  
Titulo de estabelecimento

Térmo n.º 654.112, de 3-8-64  
Super-Droga Ltda.  
São Paulo  
Classe 3  
Par adistinguir genericamente produtos farmacêuticos

Térmo n.º 654.113, de 3-8-64  
Super Mercado Krim Din Ltda.  
São Paulo

**KRIM DIN DIN**  
IND. BRASILEIRA

Classe 41

Para distinguir: alcachofras, alúria, alho, aspargos, açúcar, alimentos para animais, amido, amendoim, ameixas, amêndoas, araruta, arroz, atum, aveia, ave-lãs, azeite, azeitonas, banha, bacalhau, batatas, balas, biscoitos, bombons, bolachas, baunilha, café em pó e em grão, camarão, canela em pau e em pó, cacau, carnes, chá, caramêlos, chocolates, confeitos, cravo, cereais, creme de leite, cremes alimentícios, compotas, cangica, conlhadas, castanhas, cebola, condimentos para alimentos, colorantes, couros, dendê, doces, doces de frutas, espinafre, essências alimentares, empadas, ervilhas, enxovas, extrato de tomate, farinhas alimentícias, fava, fécula, flocos, farelo, fermentos, feijão, figos, frios, frutas secas e naturais, cristalizadas, glicose, goma de mascar, lagosta, gorduras, grânulos, erva doce, erva mate, hortaliças, linguas, leite condensado e em pó, legumes em conserva, lentilhas, linguiça, louro, massas alimentícias, mariscos, manteiga, margarina, marmelada, macarrão, massa de tomate, mel, melado, mate, massas para mingaus, molhos, moluscicos, mostarda, mortadela, noz-moscada, nozes, palos, óleos comestíveis, ostras, ovas, pães, pães, pimenta, pós para pudim, pickles, peixes, presuntos, patês e petit-pois, pastilhas, pizzas, pudins, queijos, rações balanceadas para animais, requijões, sal, sagu, sardinhas, sanduíches, salsichas, salames, sopas en-

latadas, sorvetes, suco de tomate e de frutas, torradas, tapioca, tâmaras, talarim, tremoços, tortas, tortas para alimento de animais e aves, torrões, toucinhos e vinagre

Térmo n.º 654.114, de 3-8-64  
Del Auto-Peças e Pósto de Serviços  
Sanjoanense Ltda.  
São Paulo

**SANJOANENSE**  
IND. BRASILEIRA

Classe 47

Óleos de qualquer espécie para iluminação, aquecimento e lubrificação. Petróleo refinado, semi-refinado e não-refinado, com ou sem a mistura de óleos minerais, animais ou vegetais, para a iluminação, aquecimento, lubrificação ou combustão, e graxas. Produtos e óleos combustíveis provenientes de petróleo

Térmo n.º 654.115, de 3-8-64  
Del Auto-Peças e Pósto de Serviços  
Sanjoanense Ltda.  
São Paulo

**D E L**  
IND. BRASILEIRA

Classe 47

Óleos de qualquer espécie para iluminação, aquecimento e lubrificação. Petróleo refinado, semi-refinado e não-refinado, com ou sem a mistura de óleos minerais, animais ou vegetais, para a iluminação, aquecimento, lubrificação ou combustão, e graxas. Produtos e óleos combustíveis provenientes de petróleo

Térmo n.º 654.116, de 3-8-64  
Mirvaine Importação Ltda.  
São Paulo

**SIGANEMATIC**  
IND. BRASILEIRA

Classe 8  
Relógios em geral

Térmo n.º 654.117, de 3-8-64  
Mirvaine Importação Ltda.  
São Paulo

**SIGANVAINÉ**  
IND. BRASILEIRA

Classe 8  
Relógios em geral

Térmo n.º 654.118, de 3-8-64  
Mirvaine Importação Ltda.  
São Paulo

**STARVAINÉ**  
IND. BRASILEIRA

Classe 8  
Relógios em geral

Térmo n.º 654.119, de 3-8-64  
Mirvaine Importação Ltda.  
São Paulo

**VAINEMATIC**  
IND. BRASILEIRA

Classe 8  
Relógios em geral

Térmo n.º 654.120, de 3-8-64  
Mirvaine Importação Ltda.  
São Paulo

**SIGAND-MIRVAINÉ**  
IND. BRASILEIRA

Classe 8  
Relógios em geral

Térmo n.º 654.121, de 3-8-64  
Malharia Irmãos Daher Daud S. A.  
São Paulo

**CORNUEL**  
IND. BRASILEIRA

Classe 36

Para distinguir: Artigos de vestuários e roupas feitas em geral: Agasalhos, aventais, alparcatas, anáguas, blusas, botas, botinas, blusões, boinas, babadouros, bonés, capacetes, cartolas, carapucas, casacação, coletes, capas, chales, cachecóis, calçados, chapéus, cintos, cintas, combinações, carpínhos, calças, de senhoras e de crianças, calções, calças, camisas, camisolas, camisetas, cuecas, ceroulas, colarinhos, cueiros, saias, casacos, chinelos, dominós, echarpes, fantasias, fardas para militares, colegiais, fraldas, galochas, gravatas, gorros, jogos de lingerie, jaquetas, laçós, luvas, ligas, lenços, mantós, meias, maiôs, mantas, mandrião, mantilhas, paletós, palas, penhoar, pullover, pelerinas, peugas, ponches, polainas, pijamas, punhos, perneiras, quimonos, regalos, suspensórios, saídas de banho, sandálias, sueteres, shorts, sungas, stolas ou slacks, tuler, toucas, turbantes, ternos, uniformes e vestidos

Térmo n.º 654.122, de 3-8-64  
Aldo Ferretti  
São Paulo



Classe 36  
Guarda-chuvas, guarda-sóis, sombrinhas

Térmo n.º 654.123, de 3-8-64  
Niasi & Boschini  
São Paulo

**BERIOSKA**  
IND. BRASILEIRA

Classe 42

Para distinguir: Aguardentes, aperitivos, anis, bitter, brandy, conhaque, cervejas fernet, genebra, gin, rumel, licore, nectar, punch, pimpermint, rhum, sucos de frutas em álcool, vinhos, vermouth, vinhos espumantes, vinhos quinquados, whisky

Térmo n.º 654.124, de 3-8-64  
Indústria e Comércio de Cal "Alvaro"  
Ltda.  
São Paulo

**ALVARO**  
IND. BRASILEIRA

Classe 16  
Cal

Térmo n.º 654.125, de 3-8-64  
Doces "Ondina" Ltda.  
São Paulo

Classe 41

Para distinguir: Balas, bombons, bombocados, biscoitos, bolachas, bolos, bolos gelados, balas de mascar, caramelos, chocolates, cacáú, confeitos, crocantes, drops doces de leite simples e compostos, doces de frutas em conservas, preparadas em massa, em calda, em compotas e em geléias, doces, doces gelados, doces de amendoas, de amendoim, de nozes, nozes, de castanha, e de frutas secas cobertos com chocolates, frutas secas, passadas e cristalizadas, geléias, goma de mascar, pralinés, pastilhas puxapuxa, pirulitos, pudins, panetones, pipócas, sorvetes, torrões e torradas

Térmo n.º 654.126, de 3-8-64  
Retlav Indústria e Comércio de Produtos Químicos Ltda.  
São Paulo



Ind. Brasileira.

Classe 1

Absorventes, acetona, ácidos, acetatos, agentes químicos para o tratamento e loração de fibras, tecidos, couros e celulose; água raz. álcool, albumina, anilinas, alúmen, alvalade, alvejantes industriais, alumínio em pó amoniaco, anti-incrustantes, anti-oxidantes, anti-oxidantes, anti-corrosivos, anti-detonantes, azotatos, água acidulada para acumuladores, água oxigenada para fins industriais, amônia; banhos para galvanização, benzina, benzol, betumes, bicarbonatos de sódio, de potássio; cal virgem, carvões, carbonatos, catalizadores, celulose, chapas fotográficas, composições extintoras de incêndio, cloro, corrosivos, cromatos, corantes, creosotos; decolorantes, desincrustantes, dissolventes; emulsões fotográficas, enxofre, éter, esmaltes estereatos; fenol, filmes sensibilizados para fotografias, fixadores, formol, fosfatos industriais, fósforos industriais fluoretos; galvanizadores, gelatina para fotografias e pintura giz, glicerina; hidratos, hidrosulfitos; impermeabilizantes, ioduretos; lacas; massas para pintura, magnésio, mercúrio; nitratos, neutralizadores, nitrocelulose; óxidos, oxidantes, óleos para pintura, óleo de linhaça; produtos químicos para impressão, potassa industrial, papéis emulsionáveis para a fotografia, papéis de turnesol, papéis heliográficos e helicopistas, películas sensíveis, papéis para fotografia e análises de laboratório, pigmentos, potassa, pós metálicos para a composição de tintas, preparações para fotografias, produtos para niquelar, pratear e cromar, produtos para diluir tintas prussiatos; reativos, removedores, reveladores; sabão neutro, sais, salicilatos, secantes, silicatos, soda cáustica, soluções químicas de uso industrial, solventes, sulfoxidos, pastas para madeira, ferro, parafatos; tintas em pó, líquidas, sólidas, des, construções, decorações, couros, tecidos, fibras, celulose, barcos e veículos, talco industrial, thinner,

Térmo n.º 654.127, de 3-8-64  
Francisca Alves de Oliveira -  
São Paulo

**CAFÉ DAS FADAS**  
Ind. Brasileira

Classe 41  
Café

Térmo n.º 654.128, de 3-8-64  
Marilia Manufatureira e Mercantil Ltda.  
São Paulo

**MARILIA**  
Ind. Brasileira

Classe 1  
Tintas

Térmo n.º 654.129, de 3-8-64  
"Formavid" Indústria de Formas Para Vidros Ltda.  
São Paulo

**FORMAVI**  
Ind. Brasileira

Classe 5  
Chapas e formas de ferro

Térmo n.º 654.130 de 3-8-64  
Publincó Ltda. Publicidade e Divulgação Técnica  
São Paulo

**PUBLINCÓ**  
Ind. Brasileira

Classe 32

Almanaques, anuários, álbuns impressos, cartazes, catálogos, jornais nacionais e estrangeiros, publicações impressas, revistas, Propaganda em rádio, televisão, jornais, programas radiofônicos, peças teatrais e cinematográficas e revistas impressas

Térmo n.º 654.131 de 3-8-64  
Hora - Auditoria Fiscal S/C  
São Paulo

**HORA -  
AUDITORIA  
FISCAL**

Classe 33  
Contabilidade e assuntos fiscais e advocacia

Térmo n.º 654.132, de 3-8-64  
Niasl & Boschini  
São Paulo

**RILAVIDA**  
Ind. Brasileira

Classe 42

Para distinguir: Aguardentes, aperitivos, anis, bitter, brandy, conhaque, cervejas fernet, genebra, gin, kumel, licores, nectar, punch, pimpermint, rum, sucos de frutas em álcool, vinhos, vermouth, vinhos espumantes, vinhos quinquados, whisky

Térmo n.º 654.133, de 3-8-64  
N.S. de Fatima Para Construções  
N. S. de Fátima Ltda.  
São Paulo

**N.S. DE FATIMA**  
Ind. Brasileira

Classe 16

Para distinguir: Materiais para construções e decorações: Argamassas, argila, areia, azulejos batentes, balaustres, blocos de cimento, blocos para pavimentação, isolantes, caibros, caixilhos, colunas, chapas para coberturas, caixas d'água, caixas para coberturas, caixas d'água, caixas de descarga para edifícios, edificações remodeladas, estuque, emulsão de base asfáltico, estacas, esquadrias estru-

turas metálicas para construções, lamesas de metal, ladrilhos, lambrias, luvas de junção, lages, lageotas, material isolante contra frio e calor, manilhas, massas par revestimentos de paredes, madeiras para construções, mosaicos, produtos de base asfáltico produtos para tornar impermeabilizantes as argamassas de cimento e cal, hidráulica, pedregulho, produtos betumínicos, impermeabilizantes, líquidos ou sob outras formas para revestimentos e outros como nas construções, persianas, placas para pavimentação, peças ornamentais de cimento ou gesso para tetos, e paredes, papel para torrar casas, massas anti-úidos para uso nas construções, parquetas portas, portões, pisos, soleiras para portas, tijolos, tubos de concreto, telha, taços, tubos de ventilação, tanques de cimento, v.gas, vigamentos e vitrô

Térmo n.º 654.134 de 3-8-64  
Insabo - Indústria e Comércio de Sabão Ltda.  
São Paulo

**INSABO**  
Ind. Brasileira

Classe 1

Para distinguir: Absorventes, acetona, ácidos, acetatos, agentes químicos para o tratamento e coloração de fibras, tecidos, couros e celulose; água azaraz, álcool, albumina, anilinas; alúmen, alvalade, alvejantes, industriais, alumínio em pó, amoníaco, anti-incrustantes, anti-oxidantes, anti-corrosivos, anti-detonantes, azotatos, água acidulada para acumuladores, água oxigenada para fins industriais, amônia; banhos para galvanização, benzina, benzol, betumes, bicarbonato de sódio, de potássio; cal virgem, carvões, carbonatos, catalizadores, celulose, chapas fotográficas, composições, extintores de incêndio, cloro, corrosivos, cromatos, corantes, creosotos; decolorantes, desincrustantes, dissolventes; emulsões fotográficas, enxofre, éter, esmaltes, estearatos; fenol, filmes sensibilizados para fotografias, fixadores, fluidos para freios, formol, fosfatos industriais, fósforos industriais, fluoretos, fundentes para solda; galvanizadores, gelatina para fotografias e pinturas, gliclicerina; hidratos, hidrosulfitos; impermeabilizantes, ioduretos; lacas; massas para pintura; magnésio, mercúrio; nitratos, neutralizadores, nitrocelulose; óxidos, oxidantes, óleos para pintura, óleo de linhaça; produtos químicos para impressão, potassa industrial, papéis heliográficos e reliocopiata, películas sensíveis, papéis para fotografias e análises de laboratório, pigmentos, potassa, pós metálicos para a composição de tintas, preparações para fotografias, produtos para niquelar, pratear e cromar, produtos para diluir tintas, prussiatos; reativos, removedores; sabão neutro, sais, salicilatos, secantes, sensibilizantes, silicatos soda cáustica, soluções químicas de uso industrial, solventes, sulfatos; tintas em pó, líquidas, sólidas ou pastosas para madeira, ferro, paredes, construções, decorações, couros, tecidos, fibra, celulose, barcos e veículos, talco industrial thinner; vernizes; zarcão

Térmo n.º 654.135, de 3-8-64  
Belmaq Ferramentas e Equipamentos Industriais Ltda.  
São Paulo

**BELMAQ**  
Ind. Brasileira

Classe 50  
Impressos

Térmo n.º 654.136, de 3-8-64  
Organização Médica Araraquara S. A.  
São Paulo

**ARARAQUARA**  
Ind. Brasileira

Classe 10

Para distinguir: Abaixa-linguas, abrebocas, adenótomos, afastadores, agrafos, agrafos para ossos, agulhas para injeção, algodão hidrófilo, alicates, amálgamas, aparadores, aparadores para fim médico-cirúrgico, aparelhos para massagens, aparelhos de pressão arterial, aparelhos de diatermia, aparelhos de raios ultra-violeta, aparelhos de raio X, aparelhos de infra-vermelho, aparelhos de surdez, assentos para enfermos, ataduras; bisturis, cadeiras para clínica médica, cambraia hidrófila, canulas, canulas, cataplasmas de feltro, catgut, cera laminada, cera para incrustações e articulações, cera colante, cintas para fins clínicos, cintas umbilicais, colheiras cortantes, compressas de tecidos, costótomos, curetas; dentes artificiais, dentaduras, depressores, dilatadores, duchas, drenos, duchas vaginais; elevadores, espartilhos, espéculos vaginais, esponjas clínicas, estufas, espátulas, escapelo, escopros, extratores, escavadores; fios de linho para feridas, lacas, ganchos para músculos celafómetros, gazes, godivas, guívas, gesso, grampos para suturas, guta-percha; histerômetros; irrigadores, instrumentos cirúrgicos para operações; ligaduras de cámbrio, líquidos e pós para limpeza e polimento ara fins odontológicos, lixa, luvas e dedeiras de borracha, limas para ossos lancetas; massas plásticas para fins odontológicos, mascaras para anestesia, mesas de operações, mesas para curativos, martelos artificiais; perfuradores, pés e braços artificiais, placas para obturações de canais, porcelanas, protetores para seios, pincéis para garganta, pinças anatômicas, protetores rolos cirúrgicos de lá de pau, rolo rodado para desgaste dentário, retorcópio bugia, ruginas; sarjadeiras sandraca, seda e crina para suturas, sacos para gelo e bolsas para água quente, sondas, seringas para lavagens e injeções, serras, serras para raquiotomia; tampões higiênicos preservativos, tira-leite, termômetros, tesouras, trepanos, toalhas higiênicas; ventosas, verniz isolante para fins odontológicos

Térmo n.º 654.137, de 3-8-64  
Churrascaria e Pizzaria Três Corações Ltda.  
São Paulo

**TRES CORAÇÕES**  
Ind. Brasileira

Classe 41  
Pizzas e vurrascos

Térmo n.º 654.138 de 3-8-64  
Mecânica Oani Ltda.  
São Paulo

**OANI**  
Ind. Brasileira

Classe 21

Para distinguir: Veículos e suas partes integrantes: Aros para bicicletas, automóveis, auto-caminhões, aviões, amortecedores, alavancas de câmbio, braços, breques, braços para veículos, bicicletas, carrinhos de mão e carrétas, caminhonetes, carros ambulantes, caminhões, carros, tratores, carros-berços, carros-tanques, carros-irrigadores, carros, car-

roças, carrocerias, chassis, chapas circulares para veículos, eixos de veículos, carrinhos para máquinas de escrever, corrediços, para veículos, direção, desalinhadores, estribos, escadas rolantes, elevadores para passageiros e para carga, manivelas, navios, ônibus, para-choques, motocicletas, motocargas, moto furgões, engates para carros, eixos de direção, freios, freoninas para veículos, guidão, locomotivas, lanchas, motocicletas, molas para-lama, para-brisa, pedais, pântofas, rodas para bicicletas, raios para bicicletas, reboques, radiadores para veículos, rodas para veículos, selins, triciclos, tirantes para veículos, vagões, velocípedes, varetas de controle do afogador e acelerador, tróleis, tróleibus, varas de carros, toletes para carros

Térmo n.º 654.139, de 3-8-64  
Padaria e Confeitaria "Preferida" Ltda.  
São Paulo

**PREFERIDA**  
Ind. Brasileira

Classe 50  
Impressos

Térmo n.º 654.140, de 3-8-64  
Bar e Lanches Cabrita Ltda.  
São Paulo

**CABRITA**  
Ind. Brasileira

Classe 41

Lanches de: Alite, churrascos, linguiça, mortadela, presunto, queijo, salame e salsicha

Térmo n.º 654.141, de 3-8-64  
Restaurante Monte Rei Ltda.  
São Paulo

**MONTE REI**  
Ind. Brasileira

Classe 41

Pimentões e beringelas recheadas, batatas fritas, malonizes, rizotos, lasanhas, macarronadas, pizzas, saladas, saladas diversas, feijoads, arroz, feijão, arroz de braga, bife a cavalo, a milanesa, a portuguesa, ravioli, gnocchi e churrascos

Térmo n.º 654.142, de 3-8-64  
Esperanto — Agropecuária e de Administração Ltda.  
São Paulo

**ESPERANTO**  
Ind. Brasileira

Classe 50  
Impressos

Térmo n.º 654.143, de 3-8-64  
Cantina e Pizzaria "Xavi" Ltda.  
São Paulo

**XAVI**  
Ind. Brasileira

Classe 41  
Pizzas

Térmo n.º 654.144, de 3-8-64  
José Mariano De...  
São Paulo

**JOS-NEL**  
Ind. Brasileira

Para distinguir: Perfumes, cremes, extratos, água de colônia, água de tocador, água de beleza, água de quina, água de rosas, água de alfazema, água para barba, loções e tônicos para os

cabelos e para a pele, brilhantina, bandolina, batons, cosméticos, fixadores de penteados, petróleos, óleos para os cabelos, creme evanescente, cremes gordurosos e pomadas para limpeza da pele e "maquillage", depilatorios, desodorantes, vinagre aromático, pó de arroz e talco perfumado ou não, lapis para pestana e sobrancelhas, preparados para embelezar cílios e olhos, carmin para o rosto e para os lábios, sabão e creme para barbear, sabão líquido perfumado ou não, sabonetes, dentífricos em pó, pasta ou líquido; sais perfumados para banhos, pentes, vaporizadores de perfume; escovas para dentes, cabelos, unhas e cílios, rum de louro, saquinho perfumado, preparados em pó, pasta, líquido e tijolos ara o tratamento das unhas, dissolventes e vernizes, removedores da cuticular; glicerina perfumada para os cabelos e preparados para descolorir unhas, cílios e pintas ou sinais artificiais, óleos para a pele

Térmo n.º 654.145, de 3-8-64  
Domingos Albano  
São Paulo

**COSLITEX**  
Ind. Brasileira

Classe 2  
Desinfetantes

Térmo n.º 654.146, de 3-8-64  
Abastecimento Popular Alto do Ipiranga Ltda.  
São Paulo

**ALTO DO IPIRANGA**  
Ind. Brasileira

Classe 50  
Impressos

Térmo n.º 654.147, de 3-8-64  
Cibex S. A. Comércio e Administração  
São Paulo

**"CIBUS"**

Ind. Brasileira

Classe 40

Alvejantes, amidos, anil, água de lavadeira, água sanitária, cera para soalhos, detergentes, esponja de aço, fósforos, lixívia, li de aço, pomadas para calçados, palha de aço, preparados para polir e limpar madeiras, vidros, metais e objetos, panos para polir e para limpeza, panos de esmeril e material abrasivo empregado na limpeza de metais e objetos, sabões em geral e saponáceos

Térmo n.º 654.148, de 3-8-64  
Sonata S. A. Sociedade Nacional — Técnica e Administradora  
São Paulo

**SONATA**

Ind. Brasileira

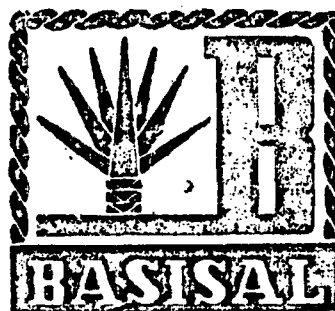
Classe 40

Móveis em geral de metal, vidro, de aço, madeira, estofados ou não, inclusive móveis para escritórios: Armários, armários para banheiro e para roupas usadas, almofadas, acolchoados para móveis, bancos, balcões, banquetas, bandejas, domiciliares, berços, biombo, cadeiras, carrinhos para chá e café, conjuntos para dormitórios, conjuntos

para sala de jantar e sala de visitas, conjuntos para terraços, jardim e praia, conjuntos de armários e gabinetes para copa e cozinha, camas, cabides, cadeiras giratórias, cadeiras de balanço, caixa de rádios, colchões, colchões de molas, dispensas, divisões, divans, discotecas, de madeira, espreguiçadeiras, escritaninhas, estantes, guarda-roupas, mesas, mesinhas, mesinhas para rádio e televisão, mesinhas para televisão, molduras para quadros, porta-retratos, poltronas, poltronas-camas, prateleiras, porta-chapéus, sofás, sofás-camas, travesseiros e vitrines

Térmos ns. 654.149 a 654.153, de 3-8-1964

Bahiana Sisal S.A. Indústria, Comércio e Exportação  
Bahia



Ind. Brasileira

Classe 22

Para distinguir: Fios de algodão, cânhamo, juta, li, nylon, fios plásticos, fios de seda natural e rayon, para tecelagem, para costura, tricotagem e para crochê. Fios e linhas de toda espécie. Fios e linha para pesca, linha de aço para pesca

Classe 24

Alamareas, atacadores para espartilhos e calçados, ataduras de algodão para diversos fins, exceto para fins medicinais, bandejas, bordados, braçadeiras, borlas, cadeados, capas para móveis e pianos, carapuças para cavalos, cordões, debruns, li, fitas, forros, fraixas, festão, feltro para órgão, fôfos, galardetes, lamparinas, mochilas, mosqueteros, neças, ombreiras e enchimentos para roupas de homens e senhoras, panos para enfeites de móveis, não sendo parte de móveis, artigos feitos de algodão, cânhamo, linho, juta, fazendo parte dos mesmos, palminhas, passamanaria, pavios, rédeas, rendas, rédeas, sacas, sinhaninhas para vestidos, telas, tampos para almofadas, não feitas de seda, raion, li, pêlo e fibras não incluídos em outras classes

Classe 27

Artefatos de palha ou fibra, não incluídos em outras classes: Cestas, cestos, cabos para utensílios, cestos para costuras certos para pães, caixas de acondicionamento, caixas par enfeites, esteiras, embornais, estojos, guarnições, para utensílios, malas, peixiras, rédeas, rédeas, suportes para filtros, saquetas, sacos e telas para assentos de cadeira, programas de rádio e de televisão

Classe 31

Lonas de freios, gacheta, anéis de vedação, bujões, carburador, bujões de cabeçote, bujões de diferencial, canaletas, correias de transmissão, mangueiras, tampões, tubulações para vedação, vedadores, arruelas, buchas, canuletas, correias de filtro, cordões de porta-mala, e das partes dos automóveis, correias de ventilador, feltro dos vidros e das portas, das rodas e dos cubos, feltro para retentores, lonas dos

patins, dos freios, mangueiras, mangueiras dos freios, do eixo trazeiro, do Carter, do radiador e do filtro de ar  
Classe 50

Para distinguir: Impressos em geral, anúncios impressos, ações, apólices, bilhetes, bilhetes de sorteio, cheques, cartões comerciais e de visitas, duplicatas, debentures, envelopes, fatcras, tolhinhas, letras de câmbio, notas fiscais, notas promissórias, papéis de correspondência, passagens, publicidade e propaganda em geral, recibos

Térmo n.º 654.154, de 3-8-1964  
Bahiana Sisal S.A. Indústria, Comércio e Exportação



Bahia

Classes: 22, 24, 27, 31 e 50  
Insignia Comercial

Térmo n.º 654.155, de 3-8-1964  
Bahiana Sisal S.A. Indústria, Comércio e Exportação  
Bahia

**BAHIANA SISAL S.A.**  
IND. COMERCIO E EXPORTAÇÃO

Nome Comercial

Térmo n.º 654.156, de 3-8-1964  
Servel — Serviços de Eletricidade Ltda.  
São Paulo

**"SERVEL"**

Ind. Brasileira

Classe 8

Para distinguir: Acendedores elétricos, alarmas elétricos, alto-falantes, amperímetros, amplificadores para rádios, aparelhos de iluminação, aparelhos de televisão, aparelhos de ventilação para edifícios, aparelhos elétricos para banho, aparelhos electro-dinâmicos, aparelhos para barbear, aparelhos para instalações telefônicas, aparelhos para ondular ou secar cabelos, aparelhos para pasteurização de leite, aparelhos para torrar pão, aquecedores elétricos, aspiradores de pó, benjamins, bobinas elétricas, caixas de derivação, campainhas elétricas, comutadores, condensadores elétricos, conectores, enceradeiras, estufas de aquecimento, estufas para conservar alimentos, estufas para secar roupas, ferros elétricos de engomar e de soldar, filtros de água, fogareiros elétricos, fogões, fornos, galvanômetros, hidrômetros, indicadores automáticos de nível de água, instrumentos medidores de energia elétrica, instrumentos telebólicos, interruptores, irradiadores lampadas, liquidificadores, manômetros, metrônomos, pick-ups, pilhas elétricas, receptores de rádio, refrigeradores, relógio, relógios, reatores, telefones, termômetros tomados, transformadores, válvulas para rádio, válvulas para aparelhos de televisão, ventiladores e voltímetros

Térmo n.º 654.157, de 3-8-1964  
**Indústria Brasileira de Borrachas**  
 Limitada  
 São Paulo

**" I B E L "**

**Ind. Brasileira**

Classe 26

Alforjes de vime, argolas de madeira de marfim ou de osso, argolas de madeira de marfim ou de osso para guardanapos, armações de marfim ou madeira para leques, artefatos de madeira para cosinha, cabides de madeira, caixas de madeira, copos de cosinha, cestas de salgueiro, cestos de madeira ou vime para pão, colheres de pau, dentes de madeira para rodas, dormentes de madeira, envólucros de madeira para garrafas, escadas de madeira, estribos de madeira, figuras de madeira, fivelas de osso ou marfim, forquilhas de madeira, forros de madeira, grades de madeira, letras de madeira, mastros de madeira, molduras de madeira para quadros, monogramas de marfim, painéis de blombo, painéis de madeira, tábuas de costura, tábuas para cortar carnes, tambores de madeira, tampas de madeira, tonéis de madeira e torneiras de madeira

Térmo n.º 654.158, de 3-8-1964  
 Indústria de Borracha "Garoflex"  
 Limitada

**" SANDÁLIAS BAHIANA "**

Classe 36

para distinguir: Artigos de vestuários e roupas feitas em geral: Agasalhos, aventais, alparcatas, anáguas, blusas, botas, botinas, blusões, boinas, babadouros, bonés, capacetes, cartolas, carapuças, casação, coletes, capas, chales, cachecols, calçados, chapéus, cintos, cintas, combinações, carpínhos, calças, de senhoras e de crianças, calções, calças, camisas, camisolas, camisetas, cuecas, ceroulas, colarinhos, cueiros, saias, casacos, chinelos, dominós, echarpes, fantasias, fardas para militares, colegiais, fraldas, galochas, gravatas, gorros, jogos de lingerie, jaquetas, laquês, luvas, ligas, lenços, mantós, meias, maiôs, mantas, mandrião, mantilhas, paltôs, palas, penhoar, pullover, pelerinas, peugas, ponches, polainas, pijamas, punhos, perneiras, quimonos, regatos, robe de chambre, roupão, sobretudo, suspensórios, saídas de banho, sandálias, sueteres, shorts, sungas, stolas ou slacks, tuler, toucas, turbantes, ternos, uniformes e vestidos

Térmo n.º 654.159, de 3-8-1964  
**Interwood Internacional de Madeiras**  
 Limitada  
 São Paulo

**" I N T E R W O O D "**

**Ind. Brasileira**

Classe 4

Para distinguir substâncias e produtos de origem animal, vegetal ou mineral, em bruto ou parcialmente preparadas: Abrasivos em bruto, argila refratária, asfalto em bruto, algodão em bruto, betume, borracha em bruto bauxita, benjoim, breu, cânfora, caolim, chifres, ceras de plantas vegetais de carnaúba e aricuri, crina de cavalo, crina em geral, cortiça em bruto, cascas vegetais,

espato, ervas medicinais, extratos oleosos, stopas, extratos de plantas, enxofre, folhas, fibras vegetais, flores secas, grafitis, goma em bruto, granito em bruto, kieselgur, líquidos de plantas, látex em bruto, ou parcialmente preparado, minérios metálicos, madeiras em bruto ou parcialmente trabalhadas, em toras, serradas e aplinaas, mica, marmores em bruto, óxido de manganês, óleos de cascas vegetais, óleos de linhaça em bruto ou parcialmente preparado, plumbagina em bruto, pó de moagem para fundições, pedras britadas, picras em bruto, pedra calcária, plantas medicinais, pedras em bruto, quebracho, raízes vegetais, resinas, resinas naturais, resíduos têxteis, alicio, seivas, talco em bruto, xisto, xisto betuminoso, sílico

Térmo n.º 654.160, de 3-8-1964  
**Tecelagem Santo Antônio S.A.**  
 Rio Grande do Norte

**TECELAGEM  
 "SANTO ANTÔNIO"  
 S/A.**

Nome Comercial

Térmo n.º 654.161, de 3-8-1964  
 Torneados de Precisão "Azteca" Ltda.  
 São Paulo



Classe 11

Para distinguir ferragens e ferramentas: Alicates, alavancas, arruelas, arrebites, argolas, aldaves, armações de metal abridores de latas, arame, aparelhos de chá e café, assadeiras, açucareiros, aparelhos para lavatórios, arandelas, arestas, aros, almofadris, amoladores, amoladores de ferramentas, alças para ancinhos, brocas, bigornas, baixelas, bandejas, bacias, mombonieres baldes borboletas, baterias, bases de metal braçadeiras, bules, bisagra, buchas, bainha para facas baterias de cosinha, colheres de pedreiros, cadeados correntes cabides, chaves de parafusos, conexões para encanamentos caixas de metal para portões, colunas, canos, chaves de fenda, chaves inglesas, cabeções, canecas, copos, cachepots centro de mesa coqueteleiras, caixas para condimento de alimentos, cadeados, caldeirões, caçarolas, chaleiras, cafeteiras conchas coadores, cuscuseiros, cabides de metal, cabos, caixas de ferro, cgruzetas curvas cantoneiras, chaveiros, canivetes, chavenas, cremones, cadinos crivos, chanfradores, cassinetes, cabos, chaves chaves para porcas circulares chaves torquimétrica, correntes para chaves, colchretes, chaves para porcas, distintivos, dobradiças, descanso para talheres, pratos e copos, enxadas, esferas, engates, enfeites de metal, estribos, espátulas estoijos de metal para carimbos, eixos expandidor para tubos, estruturas metálicas, escarradeiras, espremedores, espumadeiras, formões, foices, ferro para cortar capim, frolhos, facas, facões fechaduras, fruteiras, funis, formas para doces, bolos, empadas e pudins, flanges fivela, furadores, ferramentas cortantes ou perfurantes para marceneiros, fechos de metal, ferraduras, forminhas, fitas de aço, ganchos, guarnições de metal, garfos, ganchos para quadros, grampos para emendas de correias, grades para fogões e geladeiras, grelhas, galleteiros gonzos, grosas, garrafas, ilhoses, joelhos, jarros, limas lâminas licoreiros latas, luvas, linguetas, leiteiras, machadinhas, molas para portas, martelos marretas, matrizes, marmitas, maçanetas morsas, machetes, mantegueiras malhos navalhas, nipes, pcas, pás, picaretas pregos, ponteiros, parafusos porcas pratos, porta-gelo, poseiras, porta-pão, porta-jóias, paliteiros, panelas puxadores, placas, pregadores, porta-esponjas, peineiras, pinos, plainas perfuradeiras pires pinças, panelões, porta-copos e garrafas, passadores de roupa, presi-lhas, rastelos, roldanas, ralos, regadores rebites, reduções, recipientes de metal, rodizios, roscas de aço inoxidável, registros de aço inoxidável registros, serras, serrotes, sífões, saleiros, sacarrô-lhas, torques, trilhos tubos subulações, ampões, travadeiras telas de arame, trincos, taças, travessas, tesouras tranças, tramelas, talheres talhadeiras tampas para panelas e caldeirões, terrinas, tachos, trans de cosinha, torradeiras, orinóis, vasos, vasilhames vergas, mandril de expansão, freza de frezar, guia de freza de chanfrar, ventosas, maletas, baus para sacos de viagem, para pastas, balmazes, cantos para estoijos, colchetes para malas, cravos, enfeites, fecho para pastas e para malas, passadores de correias, pontelras, prendedores de papel, suportes, torniquetes e tubos de expansão

madeiras, formões, foices, ferro para cortar capim, frolhos, facas, facões fechaduras, fruteiras, funis, formas para doces, bolos, empadas e pudins, flanges fivela, furadores, ferramentas cortantes ou perfurantes para marceneiros, fechos de metal, ferraduras, forminhas, fitas de aço, ganchos, guarnições de metal, garfos, ganchos para quadros, grampos para emendas de correias, grades para fogões e geladeiras, grelhas, galleteiros gonzos, grosas, garrafas, ilhoses, joelhos, jarros, limas lâminas licoreiros latas, luvas, linguetas, leiteiras, machadinhas, molas para portas, martelos marretas, matrizes, marmitas, maçanetas morsas, machetes, mantegueiras malhos navalhas, nipes, pcas, pás, picaretas pregos, ponteiros, parafusos porcas pratos, porta-gelo, poseiras, porta-pão, porta-jóias, paliteiros, panelas puxadores, placas, pregadores, porta-esponjas, peineiras, pinos, plainas perfuradeiras pires pinças, panelões, porta-copos e garrafas, passadores de roupa, presi-lhas, rastelos, roldanas, ralos, regadores rebites, reduções, recipientes de metal, rodizios, roscas de aço inoxidável, registros de aço inoxidável registros, serras, serrotes, sífões, saleiros, sacarrô-lhas, torques, trilhos tubos subulações, ampões, travadeiras telas de arame, trincos, taças, travessas, tesouras tranças, tramelas, talheres talhadeiras tampas para panelas e caldeirões, terrinas, tachos, trans de cosinha, torradeiras, orinóis, vasos, vasilhames vergas, mandril de expansão, freza de frezar, guia de freza de chanfrar, ventosas, maletas, baus para sacos de viagem, para pastas, balmazes, cantos para estoijos, colchetes para malas, cravos, enfeites, fecho para pastas e para malas, passadores de correias, pontelras, prendedores de papel, suportes, torniquetes e tubos de expansão

Térmo n.º 654.162, de 3-8-1964  
 Modas Kary's Ltda.  
 São Paulo

**KARY'S  
 Ind. Brasileira**

Classe 36

Artigos de vestuário, de tôoda sorte, inclusive de esporte e para crianças

Térmo n.º 654.163, de 3-8-1964  
**Stenap - Serviços Administrativos e Participações Ltda.**  
 São Paulo

**STENAP-SERVICOS  
 ADMINISTRATIVOS  
 E PARTICIPAÇÕES  
 LTDA.**

Nome Comercial

Térmo n.º 654.164, de 3-8-1964  
**Stenap - Serviços Administrativos e Participações Ltda.**  
 São Paulo

**STENAP  
 Ind. Brasileira**

Classe 16

Material exclusivamente para construção e adorno de prédios, estradas, etc.

Térmo n.º 654.166, de 3-8-1964  
 Lourenço Zanon  
 São Paulo

**LANZA  
 IND. BRASILEIRA**

Classe 11

Para distinguir ferragens e ferramentas: Alicates, alavancas, arruelas, arrebites,

argolas, aldaves, armações de metal abridores de latas, arame, aparelhos de chá e café, assadeiras, açucareiros, aparelhos para lavatórios, arandelas, arestas, aros, almofadris, amoladores, amoladores de ferramentas, alças para ancinhos, brocas, bigornas, baixelas, bandejas, bacias, mombonieres baldes borboletas, baterias, bases de metal braçadeiras, bules, bisagra, buchas, bainha para facas baterias de cosinha, colheres de pedreiros, cadeados correntes cabides, chaves de parafusos, conexões para encanamentos caixas de metal para portões, colunas, canos, chaves de fenda, chaves inglesas, cabeções, canecas, copos, cachepots centro de mesa coqueteleiras, caixas para condimento de alimentos, cadeados, caldeirões, caçarolas, chaleiras, cafeteiras conchas coadores, cuscuseiros, cabides de metal, cabos, caixas de ferro, cgruzetas curvas cantoneiras, chaveiros, canivetes, chavenas, cremones, cadinos crivos, chanfradores, cassinetes, cabos, chaves chaves para porcas circulares chaves torquimétrica, correntes para chaves, colchretes, chaves para porcas, distintivos, dobradiças, descanso para talheres, pratos e copos, enxadas, esferas, engates, enfeites de metal, estribos, espátulas estoijos de metal para carimbos, eixos expandidor para tubos, estruturas metálicas, escarradeiras, espremedores, espumadeiras, formões, foices, ferro para cortar capim, frolhos, facas, facões fechaduras, fruteiras, funis, formas para doces, bolos, empadas e pudins, flanges fivela, furadores, ferramentas cortantes ou perfurantes para marceneiros, fechos de metal, ferraduras, forminhas, fitas de aço, ganchos, guarnições de metal, garfos, ganchos para quadros, grampos para emendas de correias, grades para fogões e geladeiras, grelhas, galleteiros gonzos, grosas, garrafas, ilhoses, joelhos, jarros, limas lâminas licoreiros latas, luvas, linguetas, leiteiras, machadinhas, molas para portas, martelos marretas, matrizes, marmitas, maçanetas morsas, machetes, mantegueiras malhos navalhas, nipes, pcas, pás, picaretas pregos, ponteiros, parafusos porcas pratos, porta-gelo, poseiras, porta-pão, porta-jóias, paliteiros, panelas puxadores, placas, pregadores, porta-esponjas, peineiras, pinos, plainas perfuradeiras pires pinças, panelões, porta-copos e garrafas, passadores de roupa, presi-lhas, rastelos, roldanas, ralos, regadores rebites, reduções, recipientes de metal, rodizios, roscas de aço inoxidável, registros de aço inoxidável registros, serras, serrotes, sífões, saleiros, sacarrô-lhas, torques, trilhos tubos subulações, ampões, travadeiras telas de arame, trincos, taças, travessas, tesouras tranças, tramelas, talheres talhadeiras tampas para panelas e caldeirões, terrinas, tachos, trans de cosinha, torradeiras, orinóis, vasos, vasilhames vergas, mandril de expansão, freza de frezar, guia de freza de chanfrar, ventosas, maletas, baus para sacos de viagem, para pastas, balmazes, cantos para estoijos, colchetes para malas, cravos, enfeites, fecho para pastas e para malas, passadores de correias, pontelras, prendedores de papel, suportes, torniquetes e tubos de expansão

Térmo n.º 654.167, de 3-8-1964  
 Antonio Serrano Filho  
 São Paulo

**SERRAZA  
 IND. BRASILEIRA**

Classe 16

Para distinguir: Materiais para construções e decorações: Argamassas, argila,

areia, azulejos, gântes, balaustres, blocos de cimento, blocos para pavimentação, calhas, cimento, cal, cré, chapas isolantes, caibros, caixilhos; colunas; chapas para coberturas, caixas d'água, caixas para coberturas, caixas d'água, caixas de descarga para etixos, edificações premoldadas, estuque, emulsoo de base asfáltico, estacas, esquadrias, estruturas metálicas para construções, lamelas de metal, ladrilhos, lambris, luvas de junção, lages, lageotas, material isolante contra frio e calor, manilhas, massas para revestimentos de paredes, madeiras para construções, mosaicos, produtos de base asfáltico, produtos para tornar impermeabilizantes as argamassas de cimento e cal, hidráulica, pedregulho, produtos betuminosos, impermeabilizantes líquidos ou sob outras formas para revestimentos e outros como nas construções, persianas, placas para pavimentação, peças ornamentais de cimento ou gesso ara tetos e paredes, papel para forrar casas, massas anti-ácidos para uso nas construções, parquetas, portas, portões, pisos, soleiras, para portas, tijolos tubos de concreto, telhas, tacos, tubos de ventilação, tanques de cimento, vigas, vigamentos e vitros

Térmo n.º 654.168, de 3-8-1964  
Domingos Quirino Ferreira Neto  
São Paulo



Classe 32  
Um boletim informativo

Térmo n.º 654.169, de 3-8-1964  
Associação dos Automobilistas Amadores "A.A.A." do Brasil  
São Paulo

**ASSOCIAÇÃO DOS  
AUTOMOBILISTAS  
AMADORES A.A.A.  
DO BRASIL**

Nome Civil

Térmo n.º 654.170, de 3-8-1964  
São Paulo Automóveis Ltda.  
São Paulo

**SÃO PAULO  
Ind. Brasileira**

Classe 21  
Comércio de automóveis

Térmo n.º 654.171, de 3-8-1964  
Mecânica Ero-Maky Ltda.  
São Paulo

**ERO-MAKY  
Ind. Brasileira**

Classe 2.

Para distinguir: Veículos e suas partes integrantes: Aros para bicicletas, automóveis, auto-caminhões, aviões, amortecedores, alavancas de câmbio, braços, bregues, braços para veículos, bicicletas, carrinhos de mão e carretas, caminhonetes, carros ambulantes, caminhões, carros, tratores, carros-berços, carros-tanques, carros-irrigadores, carros, car-

ros, carburetor, chapas circulares para veículos, eixos de veículos, carrinhos para máquinas de escrever, corredeiras, para veículos, direção desligáveis, estribos, escadas rolantes, elevadores para passageiros e para carga, engates para carros, eixos de direção, freios, fronteiras para veículos, guidão locomotivas, lanchas, motocicletas, molas, motocicletas, motocargas, moto furgões, manivelas, navios, ônibus, para-choques, para-lamas, para-brisas, pedais, pantôes, rodas para bicicletas, raios para bicicletas, reboques, radiadoras para veículos, rodas para veículos, selins, tricicles, tirantes para veículos, vagões, velocípedes, varetas de controle do atogador e acelerador, tróleis, troleibus, varões de carros, toletes para carros

Térmo n.º 654.172, de 3-8-1964  
Instituto de Beleza Kinuko S/C.  
São Paulo

**KINUKO  
Ind. Brasileira**

Classe 48  
Artigos de tocador e perfumaria em geral

Térmo n.º 654.173, de 3-8-1964  
Trefilação Kato Ltda.  
São Paulo

**KATO  
Ind. Brasileira**

Classe 5  
Aço em bruto, aço preparado, aço doce, aço para tipos, aço fundido, aço parcialmente trabalhado, aço pálio, aço refinado, bronze, bronze em bruto ou parcialmente trabalhado, bronze de manganês, bronze em pó, bronze em barra, em fio, chumbo em bruto ou parcialmente preparado, cimento metálico, cobalto, bruto ou parcialmente trabalhado, couraças, estanho bruto ou parcialmente trabalhado, ferro em bruto bruto ou parcialmente trabalhado, ferro em barra, ferro manganês, ferro velho, gusa em bruto ou parcialmente trabalhado, gusa temperado, gusa maleável, lâminas de metal, lata em folha, latão em folha, latão em chapas, latão em vergalhões, liga metálica, limilhas magnésio, manganês, metais não trabalhados ou parcialmente trabalhado, metais em massa, metais estampados, metais para solda, níquel, ouro, zinco corrugado, e zinco liso em folhas

Térmo n.º 654.174, de 3-8-1964  
Marta Judithe Mendes de Freitas  
São Paulo

**BORDADOS  
SANTA CRUZ  
Ind. Brasileira**

Classe 37  
Artigos de cama e mesa, bordados em geral

Térmo n.º 654.175, de 3-8-1964  
Indústria de Ferro Campiron Ltda.  
São Paulo

**VAPIRON  
Ind. Brasileira**

Classe 8  
Feros elétricos e a vapor, automáticos ou não, para passar e engomar roupas

Térmo n.º 654.176, de 3-8-1964  
Giangrande Sociedade de Valores Ltda.  
São Paulo

**GIANGRANDE  
Ind. Brasileira**

Classe 50  
O timbre de todos os secs impressos comerciais

Térmo n.º 654.177, de 3-8-1964  
Luiz Rosa  
São Paulo

**DISTRIBUIDORA  
DE BEBIDAS E  
AGUAS MINERAIS  
ROSA**

Classes: 41, 43 e 50  
Título

Térmo n.º 654.178, de 3-8-1964  
José Guarany  
São Paulo

**GUARANY  
Ind. Brasileira**

Classe 16  
Para distinguir: Materiais para construções e decorações: Argamassas, argila, areia, azulejos, gântes, balaustres, blocos de cimento, blocos para pavimentação, calhas, cimento, cal, cré, chapas isolantes, caibros, caixilhos; colunas; chapas para coberturas, caixas d'água, caixas para coberturas, caixas d'água, caixas de descarga para etixos, edificações premoldadas, estuque, emulsoo de base asfáltico, estacas, esquadrias, estruturas metálicas para construções, lamelas de metal, ladrilhos, lambris, luvas de junção, lages, lageotas, material isolante contra frio e calor, manilhas, massas para revestimentos de paredes, madeiras para construções, mosaicos, produtos de base asfáltico, produtos para tornar impermeabilizantes as argamassas de cimento e cal, hidráulica, pedregulho, produtos betuminosos, impermeabilizantes líquidos ou sob outras formas para revestimentos e outros como nas construções, persianas, placas para pavimentação, peças ornamentais de cimento ou gesso ara tetos e paredes, papel para forrar casas, massas anti-ácidos para uso nas construções, parquetas, portas, portões, pisos, soleiras, para portas, tijolos tubos de concreto, telhas, tacos, tubos de ventilação, tanques de cimento, vigas, vigamentos e vitros

Térmo n.º 654.179, de 3-8-1964  
Imobiliária 3 Américas Ltda.  
São Paulo

**3 AMERICAS  
Ind. Brasileira**

Classe 50  
O timbre de todos os seus impressos comerciais

Térmo n.º 654.180, de 3-8-1964  
Indústria e Comércio de Roupas  
Emiguel Ltda.  
São Paulo

**EMIGUEL  
Ind. Brasileira**

Classe 30  
Para distinguir: Artigos de vestuários e roupas feitas em geral: Agasalhos, aventais, alparcatas, anáguas, blusas, botas, botinas, blusões, boinas, babaduros, bonés, capacetes, cartolas, carapuças, casação, coletes, capas, chales, cachecols, calçados, chapéus, cintos, cintas, combinações, carpinhos, calças, de senhoras e de crianças, calças, calças, camisas, camisolas, camisetas, cuecas, ceroulas, colarinhos, cueiros, saias, casacos, chinelos, dominós, echarpes, fantasias, fardas para militares, coleçiais, fraldas, galochas, gravatas, gorros, jogos de lingerie, jaquetas, laquês, luvas, ligas, lenços, mantôs, meias, maiôs, mantas, mandrião, mantilhas, pletôs, palas, penhoar, pulover, pelerinas, peugas, ponches, polainas, pijamas, punhos, perneiras, quimonos, regalos,

robe de chambre, roupão, sobretudos, suspensórios, saídas de banho, sandálias, sucteres, shorts, sungas, stolas ou slacks, tuijer, toucas, turbantes, ternos, uniformes e vestidos

Térmo n.º 654.181, de 3-8-1964  
Caas de Carnes Wessel Ltda.  
São Paulo

**WESSEL  
Ind. Brasileira**

Classe 41  
Carne verde em geral

Térmo n.º 654.182, de 3-8-1964  
Projeção — Propaganda Ltda.  
São Paulo

**ALVORADA**  
INDUSTRIA BRASILEIRA

Classe 8  
Termômetros de toda espécie (exceto termômetros clínicos), telescópios, binóculos, sacarímetros, lâmpadas para colorimetria, horizontes artificiais, acessórios graduadores de luz para binóculos, acessórios prismáticos, condensadores, diapasão, bobinas de indutância, bobinas de resistência, caixas de resistência, ohmímetros, medidores de fornecimento de eletricidade, medidores de watts-hora, medidores totaisadores, medidores de amperes-hora, potenciômetros, galvanômetros, caixas para divisão de pressão elétrica, pilhas elétricas padrão, lâmpadas incandescentes padrão, vidros padrão para sinais, luzes de navegação para navios (tipos aprovados), normas para a linha e graduações, trenas e fios para agrimensura, planímetros, hastes para pêndulos, régua de cálculos, bitolas para ponta, bitolas cilíndricas, bitolas para roscas, bitolas para comprimidos, bitolas de prender, bitolas para fios, bitolas de tipos especiais, bitola ou gabarito para trilhos, régua, esquadros, planos de vedação, transferidores machos de abrir roscas, micrômetros, cabeços de micrômetros, compassos, máquinas de medição, aparelhos para indicação de pontos de ignição, diagramas de formas de roscas, aparelhos de projeção ótica, indicadores (mostradores dial) e outros tipos), pipetas, pipetas para diluição do sangue, pipetas automáticas, pipetas graduadas, buretas, buretas para gás, cilindros graduados, frascos para determinação de densidade, frascos graduados, garrafas para prova de leite e creme, butirômetros gerber, funis graduados separadores, tubos centrifugos, aparelhos de sulfonação, receptores graduados para aparelhos dean e stark, barômetros de mercúrio, hidrômetros, balanças químicas, jogos de pesos, taxímetros e caixas de engrenagem para taxímetros

Térmo n.º 654.183, de 3-8-1964  
Moto Retificadora "Ideal" Ltda.  
São Paulo

**IDEAL  
Ind. Brasileira**

Classe 6  
Motores retificados para motocicletas e motopatins

Térmo n.º 654.184, de 3-8-1964  
Lanius, Fetter & Cia. Ltda.  
Rio Grande do Sul

**NICEIA  
Ind. Brasileira**

Classe 36  
Alpercatas, botas, chinelos, sandálias e sapatos femininos

Térmo n.º 654.185, de 3-8-1964  
Carlos Roggeiro  
São Paulo

**INDUSTRIA DE  
ARTEFATOS  
PLÁSTICOS  
JUNDIAI**

Classe 28  
Título de Estabelecimento

Térmo n.º 654.186, de 3-8-1964  
Movelar Comércio de Móveis Ltda.  
São Paulo

**MOVELAR  
Ind. Brasileira**

Classe 40  
Armários, camas, cómodas, cadeiras,  
estantes, mesas, sofás e poltronas

Térmo n.º 654.187, de 3-8-1964  
José Melillo  
São Paulo

**INDUSTRIA DE  
GUITARRAS  
VIOTARRA**

Classe 3  
Título de Estabelecimento

Térmo n.º 654.188, de 3-8-1964  
José de Freitas Candelária Filho  
São Paulo

**EMPRESA DE  
ONIBUS  
CANDELARIA**

Classe 33  
Título de Estabelecimento

Térmo n.º 654.189, de 3-8-1964  
Laraonti Indústria e Comércio  
Limitada  
São Paulo

**VALVULA  
BIMETÁLICA  
NI-CO**

Classe 6  
Válvulas para motores

Térmo n.º 654.190, de 3-8-1964  
Lain Pontes de Carvalho  
Rio de Janeiro

**Edifício  
"Casa Grande"**

Classe 33  
Título de Estabelecimento

Térmo n.º 654.193, de 3-8-1964  
Beco — Dana S.A. — Indústria e  
Comércio de Bebidas  
São Paulo

**H A L B & H A L B  
Indústria Brasileira**

Classe 12  
Licores em geral

Térmo n.º 654.194, de 3-8-1964  
Alfredo Ferreira da Costa  
São Paulo

**MINERVA**

Classe 3  
Amplificadores de som e acústicos

Térmo n.º 654.195, de 3-8-1964  
Alberto Lanzetta  
São Paulo

**E X T A S E**

Classe 36

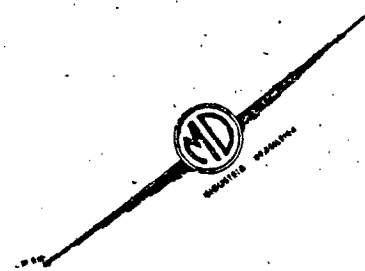
Para distinguir: Artigos de vestuários e roupas feitas em geral: Agasalhos, aventais, alparcatas, anáguas, blusas, botas, botinas, blusões, boinas, babadouros, bonés, capacetes, cartolas, carapuças, casação, coletes, capas, chales, cachecols, calçados, chapéus, cintos, cintas, combinações, carpinhos, calças, de senhoras e de crianças, calções, calças, camisas, camisolas, camisetas, cuecas, ceroulas, colarinhos, cueiros, saras, casaços, chinelos, dominós, echarpes, fantasias, fardas para militares, colegiais, fraldas, galochas, gravatas, gorros, jogos de lingerie, jaquetas, laquês, luvas, ligas, lenços, mantôs, meias, maiôs, mantas, mandrião, mantilhas, paletôs, palas, penhoar, pulover, pelerinas, peugas, ponches, polainas, pijamas, punhos, perneiras, quimonos, regalos, robe de chambre, roupão, sobretudos, suspensórios, saídas de banho, sandálias, sueteres, shorts, sungas, stolas ou slacks, tuler, toucas, turbantes, ternos, uniformes e vestidos

Térmo n.º 654.196, de 3-8-1964  
Laboratório Auada Ltda.  
São Paulo

**ONDE FALTA O APETITE,  
A MEMORIA, A DISPOSIÇÃO  
FALTA O TÔNICO NERVET**

Classe 3  
Produtos farmacêuticos em geral

Térmos ns. 654.197 a 654.199, de  
3-8-1964  
Mariani & Daminielli Ltda.  
São Paulo



Classe 11

Para distinguir ferragens e ferramentas: Alicates, alavancas, arruelas, arrebites, argolas, aldaves, armações de metal abridores de latas, arame, aparelhos de chá e café, assadeiras, açucareiros, aparelhos para lavatórios, arandelas, ares-tas, aros, almofadrises, amoladores, amoladores de ferramentas, alças para arocinhos, brocas, bigornas, baixelas, bandejas, bacias, mombonieras baldes borboletas, baterias, bases de metal braçadeiras, bules, bisagra, buchas, baihna para facas baterias de cozinha, colher-reu de pedreiros, cadeados correntes ca-bides, chaves de parafusos, conexões para encanamentos caixas de metal para portões, colunas, canos, chaves de fen-da, chaves inglesas, cabeções, canecas, copos, cachepots centro de mesa co-quetelheiras, caixas para condimento de alimentos, cadeados, caldeirões, caçaro-las, chaleiras, cafeteiras conchas coa-dores, cuscuseiros, cabides de metal cabos, caixas de ferro, cgruzetas curvas cantoneiras, chaveiros, canivetes, cha-

venas, cremones, caducos crivos, chan-fradores, cassinetes, cabos, chaves cha-ves para porcas circulares chaves tor-quimétrica, correntes para chaves, col-cretes, chaves para porcas, distintivos, dobradiças, descanzo para talheres, pra-tos e copos, enxadas, esferas, sacates, enfeites de metal, estribos, espátulas estojos de metal para canibos, eixos expandidor para tubos, estruturas metá-licas, escarradeiras, espremedores, espu-madeiras, formões, foices, ferro para cortar capim, frerolhos, facas, facões fechaduras, fruteiras, funis, formas para doces, bolos, empadas e pudins, flanges fivela, uradores, ferramentas cortantes ou perfurantes para marceneiros, fecho-de metal, ferraduras, forminhas, fitas de aço, ganchos, guarnições de metal, garfos, ganchos para quadros, grampos para emendas de correias, grades para fogões e geladeiras, grelhas, galheteiros gonzos, grosas, garrafas, ilhoses, jo-lhos, jarros, limas lâminas licoreiros latas, luvas, linguetas, leiteiras, macha-dinhas, molas para portas, ma:telos marretas, matrizes, marmitas, maçanetas morsas; machetes, mantegueiras malhos navalhas, nipes, pcas, pás, picaretas pregos, ponteiros, parafusos, porcas pratos, porta-gelo, posoiras, porta-pão, porta-jóias, paliteiros, painelas puxado-res, placas, pregadores, porta-esponjas, peneiras, pinos, plainas perfuradeiras pires pinças, panelões, porta-copos e garrafas, passadores de roupa, presi-lhas, rastelos, roldanas, ralos, regadores rebites, reduções, recipientes de metal, rodizios, rosas de aço inoxidável, re-gistros de aço inoxidável registros, serras, serrotes, sífoes, saleiros, sacarrô-lhas, torques, trilhos tubos subula-ções, ampões, travadeiras telas de arame, trincos, taças, travessas, tesouras tranças, tramelas, talheres talhadeiras tãmpas para painelas e caldeirões, ter-rinas, tachos, trans de cosinha, torra-deiras, orinóis, vasos, vasilhames ver-gas, mandril de expansão, freza de frezar, guia de freza de chanfrar, ventosas, maletas, baus para sacos de viagem, para pastas, balmazes, cantos para estojos, colchetes para malas, cra-vos, enfeites, fecho para pastas e para malas, passadores de correias, pontei-ras, prendedores de papel, suportes, torniquetes e tubos de expansão

Classe 6

Para distinguir: Máquinas e partes de máquinas para todos os fins industriais: Máquinas de rosquear, serras mecâni-cas, motores elétricos, alternadores, fer-ramentas e placas para tornos, gera-dores, plainas, máquinas de furar e cen-trar, tornos mecânicos, prensas mecâni-cas, máquinas amassadeiras, misturador de barro, máquina compressor, máqui-nas adaptadas na copnstrução e conser-vação de estradas, mineração, corte de madeira, movimento de terra, carros e outros fins industriais, elevadora, má-quinas desempalhadoras, descascadoras, ensacadoras, brunidoras, classificadoras, ventiladoras, moinhos para cereais, máquinas secadoras, trituradoras, pul-verizadoras, fresas, poltrizes, tranchas, tesouras mecânicas, tupias, máquinas de abrir chavetas, marteletes, ventiladores, exaustores para forjas, bombas centri-fugas, rotativas, de deslocamento e a pistão para todos os fins, arietes, cal-deiras e turbinas, injetores para cal-deiras, válvulas e transportadores au-tomáticos de alta e baixa pressão, prensas hidráulicas, martelos mecânicos e máquinas limadoras, máquinas opera-trizes, rotativas ou cortadoras para usin-ferro, aço e bronze, máquinas para indústrias de tecidos, teares, urdideiras, encanatórias, espuladeiras, torcedoras, madeiras, rolos e roletes, brunidores para cereais, máquinas para fabricar

papel e máquinas de impressão, dinamos e receptáculos

Classe 8

Para distinguir: Aerômetros, anemôme-tros; aparelhos para análises alimentos; aparelhos eletro-técnicos, físicos, foto-gráficos, geodésicos, isotérmicos, micro-métricos; aparelhos ozonizadores; apa-relhos de projeção; aparelhos retificado-res de energia elétrica; aparelhos para revelação; aparelhos de controle; aper-tômetros; cinematógrafos; cromatocó-pios; câmaras fotográficas; coloiômetros; barômetros; binóculos; bússolas; dia-gramas fotográficos; estereo-compara-dores; estereoscópios; fotômetros, len-tes; lentes de contato; lucímetros; lupas, metrônomos; medidores quilométricos; medidores totalizadores; medidores da-gua; medidores de gasolina; medidores de essências; medidores de eletr.cidade; medidores de fator potência; medidores de profundidade; medidores de rotaçã-o; medidores de tempo; medidores de watt hora; microscópios; microspectoscópios; monóculos; níveis, níveis de mercúrio; objetivas fotográficas, objetivas ocula-res, óculos; óculos de alcance; oculógra-fos; oftalmoscópios; oftalmômetros; op-tômetros; pés para câmaras fotográfi-cas; periscópios; piroscópios; planime-tros; planômetros; pluviômetros, poten-ciômetros; polarímetros; quadrantes as-tronômicos; quadrantes polares; qua-drantes marítimos; quadrantes solares; quadrantes verticais; retractômetros; ré-guas corrigidas; régua graduadas; ré-guas métricas; régua de cálculo; saca-rímetros; sextantes; teodolitos; telescó-pios; telescópios de inversão; teléme-tros; termostatos; termômetros

Térmo n.º 654.200, de 3-8-1964  
Indústria de Madeiras Kauder Ltda.  
São Paulo

**BRASPARQUET  
Indústria Brasileira**

Classe 16

Tacos e parquetes para construções

Térmo n.º 654.201, de 3-8-1964  
Móveis "Paraguassú" Ltda.  
São Paulo

**PARAGUASSU  
Indústria Brasileira**

Classe 40

Móveis em geral de metal, vidro, de aço, madeira, estofados ou não, inclu-sive móveis ara escritórios: Armários, armários para banheiro e para roupas usadas, almofadas, acolchoados para móveis, bancos, balcões, banquetas, bandejas, domiciliares, berços, biombos, cadeiras, carrinhos para chá e café conjuntos para dormitórios, conjuntos para sala de jantar e sala de visitas, conjuntos para terraços, jardim e praia, conjuntos de armários e gabinetes para copa e cozinha, camas, cabides, cadeiras giratórias, cadeiras de balanço, caixa de rádios, colchões, colchões de molas dispensas, divisões, divãs, disçotecas, de madeira, esprequiadeiras, escritora-lhas, estantes, guarda-roupas, mesas, mesinhas, mesinhas para rádio e televi-são, mesinhas para televisão, molduras para quadros, porta-retratos, poltronas, poltronas-camas, prateleiras, porta-cha-péus, sofás, sofás-camas, traveseiros e vitrines

Térmo n.º 654.202, de 3-8-1964  
(Prorrogação)  
Plásticos Pavivil S.A.  
São Paulo

**PRORROGAÇÃO**

**PLASTIKOURO**  
INDÚSTRIA BRASILEIRA

Classe 23

Tecidos plásticos, plásticos em rolo ou em peças, pano couro e couro plástico

Térmo n.º 654.203 de 3-8-1964  
Vecambrás — Metais Preciosos Ltda.  
São Paulo

**ELCOSIL OX**  
Indústria Brasileira

Classe 5

Ligas de prata

Térmo n.º 654.204, de 3-8-1964  
Vecambrás — Metais Preciosos Ltda.  
São Paulo

**VECAMET**  
Indústria Brasileira

Classe 5

Ligas de prata

Térmo n.º 654.205, de 3-8-1964  
Vecambrás — Metais Preciosos Ltda.  
São Paulo

**ELCOSIL**  
Indústria Brasileira

Classe 5

Ligas de prata

Térmo n.º 654.206, de 3-8-1964  
Kon — Indústria e Comércio Ltda.  
São Paulo

**KON-INDÚSTRIA E  
COMÉRCIO LTDA.**

Nome Comercial

Têrmos ns. 654.207 a 654.209, de  
3-8-1964  
Kon — Indústria e Comércio Ltda.  
São Paulo

**KON**  
Indústria Brasileira

Classe 49

Jogos, brinquedos, artigos desportivos e passatempos, a saber: álbuns para recortar e armar aviões, automóveis, aros, argolas, berrinhos, bonecas, bonecos, baralhos de cartas, bolas para todos os esportes, brinquedos em forma de animais, baldes de brinquedo, bilharas, brinquedos mecânicos, brinquedos em forma de instrumentos musicais, brinquedos em forma de armar, brinquedos de borracha com ou sem assóvio, carrinhos, carrocinhas, caminhões, cartas de jogar, chocalhos, caneleiras para esporte, cartões para loto, casinhas de brinquedo, casinhas de armar,

cadeiras de brinquedo, carteiras e envelopos com tôlhas para recortar e armar, calçados para bonecas, cordas para pular, clavinas para tiro ao alvo, copos de dados, caixinhas de música, dados, dardos, discos, dominós, espingardas de brinquedo, espingardas de vento, estaquinhos para jogar, enigmas, engenhos de guerra de brinquedo, terrinhos de engomar, ferramentas para crianças, figuras de aves e animais, figuras para jogo de xadrez, fogões e fogãozinhos de brinquedos, jogos de futebol de mesa, joelheiras para esporte, ganchos para pesca, guisos para crianças, balteres, anzóis, iscas artificiais para pesca, jogos de damas, jogos de dominó, jogos de raquete, linhas para pesca, luvas para box, para esgrima, para jogador de soco, máscaras carnavalescas, mesas de bilhar, de campista de roleta, de xadrez, mobílias de brinquedo, miniaturas de utensílios domésticos, patins, patinetes, piões, petecas, parquetas para ginástica, peças de jogos de damas, dominó e xadrez, peletas, pianos e outros instrumentos musicais de brinquedo, pistolas de atirar flexas, papagaios de papel, panelinhas quebra-cabeças em forma de armar, raquetes, redes de pesca, redes para jogos, rodas de roletas, revólver de brinquedo, soldadinhos de chumbo, tableiros para jogos, tacos de bilhar, tambores para crianças, tamburéis, tamboretas, tênis de mesa, trens e vias-férrreas para brinquedos, varas para pesca, vagonetes e zepelins

Classe 40

Móveis em geral de metal, vidro, de aço, madeira, estofados ou não, inclusive móveis para escritórios: Armários, armários para banheiro e para roupas usadas, almoçadas, acolchoados para móveis, bancos, balcões, banquetas, bandejas, domiciliares, berços, biombos, cadeiras, carrinhos para chá e café, conjuntos para dormitórios, conjuntos para sala de jantar e sala de visitas, conjuntos para terraços, jardim e praia, conjuntos de armários e gabinetes para copa e cozinha, camas, cabides, cadeiras giratórias, cadeiras de balanço, caixa de rádios, colchões, colchões de molas, dispensas, divisões, divans, discotecas, de madeira, espreguiçadeiras, escriturinhas, estantes, guarda-roupas, mesas, mesinhas, mesinhas para rádio e televisão, mesinhas para televisão, molduras para quadros, porta-retratos, poltronas, poltronas-camas, prateleiras, porta-chapéus, sofás, sofás-camas, travesseiros e vitrines

Classe 11

Para distinguir ferragens e ferramentas: Alicates, alavancas, arruelas, arrebites, argolas, aldraves, armações de metal, abridores de latas, arame, aparelhos de chá e café, assadeiras, açucareiros, aparelhos para lavatórios, arandelas, arestas, aros, almofadrisas, amoladores, amoladores de ferramentas, alças para ancinhos, brocas, bigornas, baixelas, bandejas, bacias, mombonieres baldes borboletas, baterias, bases de metal, braceadeiras, bules, bisagra, buchas, bainha para facas, baterias de cozinha, colheres de pedreiros, cadeados correntes, cabides, chaves de parafusos, conexões para encanamentos, caixas de metal para portões, colunas, canos, chaves de fenda, chaves inglesas, cabeções, canecas, copos, cachepots, centro de mesa, coqueteleiras, caixas para condimento de alimentos, cadeados, caldeirões, caçorolas, chaleiras, cafeteiras, conchas coadores, cuscuseiros, cabides de metal, cabos, caixas de ferro, cgruzetas, curvas, cantoneiras, chaveiros, canivets, chavenas, cremones, cadinhos crivos, chan-

fradores, cassinetes, cabos, chaves chaves para porcas, circulares, chaves torquimétrica, correntes para chaves, colchetes, chavets para porcas, distintivos, dobradiças, descanso para talheres, pratos e copos, enxadas, esferas, engates, enfeites de metal, estribos, espátulas, estojos de metal para carimbos, eixos, expandidor para tubos, estruturas metálicas, escarradeiras, espremedores, espumadeiras, formões, foices, ferro para cortar capim, frolhos, facas, facões, fechaduras, fruteiras, funis, formas para doces, bolos, empadas e pudins, flanges, fivela, furadores, ferramentas cortantes ou perfurantes para marceneiros, fechos de metal, ferraduras, forminhas, fitas de aço, ganchos, guarnições de metal, garfos, ganchos para quadros, grampos para emendas de correias, grades para fogões e geladeiras, grelhas, galheteiros, gonzos, grossas, garrafas, ilhoses, joelhos, jarros, limas, lâminas, licoreiros, latas, luvas, linguetas, leiteiras, machadinhas, molas para portas, martelos, marretas, matrizes, marmitas, maçanetas, morsas, machetes, mantegueiras, malhos, navalhas, nipes, pças, pás, picaretas, pregos, ponteiros, parafusos, porcas, pratos, porta-gelo, posel, as, porta-pão, porta-jóias, paliteiros, painelas, puxadores, placas, pregadores, porta-esponjas, peneiras, pinos, plainas, perfuradeiras, pires, pinças, panelões, porta-copos e garrafas, passadores de roupa, presilhas, rastelos, roldanas, ralos, regadores, rebites, reduções, recipientes de metal, rodízios, roscas de aço inoxidável, registros de aço inoxidável, registros, serras, serrotes, sífões, saleiros, sacarrôllhas, torques, trilhos, tubos, subulações, ampões, travadeiras, telas de arame, trincos, taças, travessas, tesouras, tranças, tramelas, talheres, talhadeiras, tampas para painelas e caldeirões, terrinas, tachos, trans de cozinha, torradeiras, orinóis, vasos, vasilhames, vergas, mandril de expansão, freza de frezar, guia de freza de chanfrar, ventosas, maletas, baus para sacos de viagem, para pastas, balmazes, cantos para estojos, colchetes para malas, cravos, enfeites, fecho para pastas e para malas, passadores de correias, ponteiros, prendedores de papel, suportes, torniquetes e tubos de expansão

Térmo n.º 654.210, de 3-8-1964  
Kon — Indústria e Comércio Ltda.  
São Paulo

**KONKIT**  
Indústria Brasileira

Classe 49

Brinquedos, jogos, passa-tempos em geral, artigos para fins exclusivamente desportivos: Automóveis, aviões de brinquedo, berrinhos, bonecas, bonecos, baralhos, bolas para todos os esportes, carrinhos, caminhões, carrocinhas, chocalhos, caneleiras para esporte, dominós, damas, discos de arremesso, desportivos, figuras de aves e animais, dardos para lançamento, espingardas de brinquedo e joelheiras para esporte, jogos de foot-ball de mesa, jogos de armar, luvas para esporte, máscaras para esporte, nadadeiras para esporte, patins, patinetes, piões, petecas, revólver de brinquedo, raquetes, redes de metal para pesca, ssookers, trens, tênis de mesa, tómbolas, tamboretas, tacos, tornezeleiras para esporte, tacos, bolas e mesas para bilhares, trabalhos manuais, vagonetes, avras para saltos, varas para pesca, tarrafas e iscas e xadrés

Térmo n.º 654.211, de 3-11-1964  
Kon — Indústria e Comércio Ltda.  
São Paulo

**KONCAR**  
Indústria Brasileira

Classe 11

Para distinguir ferragens e ferramentas: Alicates, alavancas, arruelas, arrebites, argolas, aldraves, armações de metal, abridores de latas, arame, aparelhos de chá e café, assadeiras, açucareiros, aparelhos para lavatórios, arandelas, arestas, aros, almofadrisas, amoladores, amoladores de ferramentas, alças para ancinhos, brocas, bigornas, baixelas, bandejas, bacias, mombonieres baldes borboletas, baterias, bases de metal, braceadeiras, bules, bisagra, buchas, bainha para facas, baterias de cozinha, colheres de pedreiros, cadeados correntes, cabides, chaves de parafusos, conexões para encanamentos, caixas de metal para portões, colunas, canos, chaves de fenda, chaves inglesas, cabeções, canecas, copos, cachepots, centro de mesa, coqueteleiras, caixas para condimento de alimentos, cadeados, caldeirões, caçorolas, chaleiras, cafeteiras, conchas coadores, cuscuseiros, cabides de metal, cabos, caixas de ferro, cgruzetas, curvas, cantoneiras, chaveiros, canivets, chavenas, cremones, cadinhos crivos, chanfradores, cassinetes, cabos, chaves chaves para porcas, circulares, chaves torquimétrica, correntes para chaves, colchetes, chavets para porcas, distintivos, dobradiças, descanso para talheres, pratos e copos, enxadas, esferas, engates, enfeites de metal, estribos, espátulas, estojos de metal para carimbos, eixos, expandidor para tubos, estruturas metálicas, escarradeiras, espremedores, espumadeiras, formões, foices, ferro para cortar capim, frolhos, facas, facões, fechaduras, fruteiras, funis, formas para doces, bolos, empadas e pudins, flanges, fivela, furadores, ferramentas cortantes ou perfurantes para marceneiros, fechos de metal, ferraduras, forminhas, fitas de aço, ganchos, guarnições de metal, garfos, ganchos para quadros, grampos para emendas de correias, grades para fogões e geladeiras, grelhas, galheteiros, gonzos, grossas, garrafas, ilhoses, joelhos, jarros, limas, lâminas, licoreiros, latas, luvas, linguetas, leiteiras, machadinhas, molas para portas, martelos, marretas, matrizes, marmitas, maçanetas, morsas, machetes, mantegueiras, malhos, navalhas, nipes, pças, pás, picaretas, pregos, ponteiros, parafusos, porcas, pratos, porta-gelo, posel, as, porta-pão, porta-jóias, paliteiros, painelas, puxadores, placas, pregadores, porta-esponjas, peneiras, pinos, plainas, perfuradeiras, pires, pinças, panelões, porta-copos e garrafas, passadores de roupa, presilhas, rastelos, roldanas, ralos, regadores, rebites, reduções, recipientes de metal, rodízios, roscas de aço inoxidável, registros de aço inoxidável, registros, serras, serrotes, sífões, saleiros, sacarrôllhas, torques, trilhos, tubos, subulações, ampões, travadeiras, telas de arame, trincos, taças, travessas, tesouras, tranças, tramelas, talheres, talhadeiras, tampas para painelas e caldeirões, terrinas, tachos, trans de cozinha, torradeiras, orinóis, vasos, vasilhames, vergas, mandril de expansão, freza de frezar, guia de freza de chanfrar, ventosas, maletas, baus para sacos de viagem, para pastas, balmazes, cantos para estojos, colchetes para malas, cravos, enfeites, fecho para pastas e para malas, passadores de correias, ponteiros, prendedores de papel, suportes, torniquetes e tubos de expansão

Térmo n.º 654.212, de 3-8-1964  
Koa — Indústria e Comércio Ltda.  
São Paulo

**K O N L A A**  
Indústria Brasileira

Classe 40

Móveis em geral de metal, vidro, de aço, madeira, estofados ou não, inclusive móveis para escritórios: Armários, armários para banheiro e para roupas usadas, almofadas, acolchoados para móveis, bancos, balcões, banquetas, bandejas, domiciliares, berços, biombo, cadeiras, carrinhos para chá e café conjuntos para dormitórios, conjuntos para sala de jantar e sala de visitas, conjuntos para terraços, jardim e praia, conjuntos de armários e gabinetes para copa e cozinha, camas, cabides, cadeiras giratórias, cadeiras de balanço, caixa de rádios, colchões, colchões de molas dispensas, divisões, divans, discotecas, de madeira, espreguiçadeiras, escrivanhas, estantes, guarda-roupas, mesas, mesinhas, mesinhas para rádio e televisão, mesinhas para televisão, molduras para quadros, porta-retratos, poltronas, poltronas-camas, prateleiras, porta-chapéus, sofás, sofás-camas, travesseiros e vitrines

Térmo n.º 654.213, de 3-8-1964  
Textil Victor S. Atallah S.A.  
São Paulo

**V I C T R O N**  
Indústria Brasileira

Classe 36

Para distinguir: Artigos de vestuários e roupas feitas em geral: Agasalhos, aventais, alparcatas, anáguas, blusas, botas, botinas, blusões, boinas, babadouros, bonés, capacetes, cartolas, carapuças, casação, coletes, capas, chales, cachecóis, calçados chapéus, cintos, cintas, combinações, carpinhos, calças de senhoras e de crianças, calções, calças, camisas, camisolas, camisetas, cuecas, ceroulas, colarinhos, cueiros, saias, casacos, chinelos, dominós, echarpes, fantasias, fardas para militares, colegiais, fraldas, galochas, gravatas, gorros, jogos de lingerie, jaquetas, laquês, luvas, ligas, lenços, mantôs, meias, maiôs, mantas, mandrião, mantilhas, paletós, palas, penhoar, pullover, pelerinas, peugas, ponches, polainas, pijamas, punhos, perneiras, quimonos, regalos, robe de chambre, roupão, sobretudo, suspensórios, saídas de banho, sandálias, sueteres, shorts, sungas, stolas ou slacks, tuler, toucas, turbantes, ternos, uniformes e vestidos

Térmo n.º 654.214, de 3-8-1964  
Textil Victor S. Atallah S.A.  
São Paulo

**C R A Y O N**  
Indústria Brasileira

Classe 36

Para distinguir: Artigos de vestuários, aventais, alparcatas, anáguas, blusas e roupas feitas em geral: Agasalhos, botas, botinas, blusões, boinas, babadouros, bonés, capacetes, cartolas, carapuças, casação, coletes, capas, chales, cachecóis, calçados chapéus, cintos, cintas, combinações, carpinhos, calças de senhoras e de crianças, calções, calças, camisas, camisolas, camisetas, cuecas, ceroulas, colarinho, cueiros

saias, casacos, chinelos, dominós, echarpes, fantasias, fardas para militares, colegiais, fraldas, galochas, gravatas, gorros, jogos de lingerie, jaquetas, laquês, luvas, ligas, lenços, mantôs, meias, maiôs, mantas, mandrião, mantilhas, paletós, palas, penhoar, pullover, pelerinas, peugas, ponches, polainas, pijamas, punhos, perneiras, quimonos, regalos, robe de chambre, roupão, sobretudo, suspensórios, saídas de banho, sandálias, sueteres, shorts, sungas, stolas ou slacks, tuler, toucas, turbantes, ternos, uniformes e vestidos

Térmo n.º 654.215, de 3-8-64  
Malharia Frion Ltda.  
São Paulo

**F R I O N**  
Indústria Brasileira

Classe 36

Para distinguir: Artigos de vestuários e roupas feitas em geral: Agasalhos, aventais, alparcatas, anáguas, blusas, botas, botinas, blusões, boinas, babadouros, bonés, capacetes, cartolas, carapuças, casação, coletes, capas, chales, cachecóis, calçados, chapéus, cintos, cintas, combinações, carpinhos, calças de senhoras e de crianças, calções, calças, camisas, camisolas, camisetas, cuecas, ceroulas, colarinhos, cueiros, saias, casacos, chinelos, dominós, echarpes, fantasias, fardas para militares, colegiais, fraldas, galochas, gravatas, gorros, jogos de lingerie, jaquetas, laquês, luvas, ligas, lenços, mantôs, meias, maiôs, mantas, mandrião, mantilhas, paletós, palas, penhoar, pullover, pelerinas, peugas, ponches, polainas, pijamas, punhos, perneiras, quimonos, regalos, robe de chambre, roupão, sobretudo, suspensórios, saídas de banho, sandálias, sueteres, shorts, sungas, stolas ou slacks, tuler, toucas, turbantes, ternos, uniformes e vestidos

Térmo n.º 654.216, de 3-8-1964  
Amy Pacheco da Silva  
São Paulo

**L I D E R**  
Indústria Brasileira

Classe 8

Extintores de incêndio

Térmo n.º 654.217, de 3-8-1964  
Rolac— Ary da Costa Comércio e Importação

**R O L A C**

Classe 21

Rolemanhos, rolemans para automóveis e tratores

Térmo n.º 654.219, de 3-8-1964  
Massao Nakaya  
São Paulo

**F I X O P I N**  
Indústria Brasileira

Classe 13

Adereços de metais, preciosos, semi-preciosos e suas imitações, adereços de pedras preciosas e suas imitações, adornos de metais preciosos, semi-preciosos e suas imitações, alianças, anéis, artigos de fantasia, de metais preciosos,

balagandans de metais preciosos, ou semipreciosos, bandejas de metais preciosos, berloques de metal preciosos, brincos de metal precioso, ou semi-precioso, bules de metais preciosos, carteiras de metais preciosos, colares de metais preciosos ou semi-preciosos, contas de metais preciosos, copos de metais preciosos, dedais de metais preciosos, diamantes lapidados, fio de ouro, fio de prata, fivelas de metais preciosos, galreteras e metais preciosos, jóias, jóias falsas, lanjeolas de metais preciosos, medalhas de metais preciosos, semi-preciosos e suas imitações palitos de ouro, pedras preciosos para jóia, pedras semi-preciosas para jóias, pérolas e imitações de pérolas, pratos de metais preciosos, serviços de chá e de café de metal precioso, serviços de licor de metal precioso, serviços de refresco de metal precioso, serviços de salada de frutas de metal precioso, serviços de sorvete de metal precioso, sopelras de metal precioso, taças de metais preciosos, talheres de metais preciosos, turbulos de metal, turmalinas lapidadas e vasos de metais preciosos

Térmo n.º 654.218, de 3-8-1964  
Comercial de Sacaria Paula Souza Limitada  
São Paulo

**PAULA SOUZA**

Classe 21  
Sacaria em geral

Térmo n.º 654.220, de 3-8-1964  
Confeções Impacto Ltda.  
São Paulo

**C O N F E C Ç Õ E S I M P A C T O**  
L T D A .

Nome Comercial

Térmo n.º 654.221, de 3-8-1964  
Confeções Impacto Ltda.  
São Paulo

**I M P A C T O**  
Indústria Brasileira

Classe 36

Para distinguir: Artigos de vestuários e roupas feitas em geral: Agasalhos, aventais, alparcatas, anáguas, blusas, botas, botinas, blusões, boinas, babadouros, bonés, capacetes, cartolas, carapuças, casação, coletes, capas, chales, cachecóis, calçados, chapéus, cintos, cintas, combinações, carpinhos, calças de senhoras e de crianças, calções, calças, camisas, camisolas, camisetas, cuecas, ceroulas, colarinhos, cueiros, saias, casacos, chinelos, dominós, echarpes, fantasias, fardas para militares, colegiais, fraldas, galochas, gravatas, gorros, perneiras, quimonos, regalos, luvas, ligas, lenços, mantôs, meias, maiôs, mantas, mandrião, mantilhas, paletós, palas, penhoar, pullover, pelerinas, peugas, ponches, polainas, pijamas, punhos, jogos de lingerie, jaquetas, laquês, suspensórios, saídas de banho, sandálias, sueteres, shorts, sungas, stolas ou slacks, tuler, toucas, turbantes, ternos, uniformes e vestidos

Térmo n.º 654.222, de 3-8-1964  
Decorações e Utilidades Domésticas "Candelabro" Ltda.  
São Paulo

**C A N D E L A B R O**

Classe 40

Acolchoados para camas e para móveis, almofadas, aparadores, armários

colções para venda, para móveis e berços, biombo, cabides, cadeiras, camas, canapés, caires, colchões, colchões de molas, cómodas, conversadeiras, coxins, divãs, exereções, escabelos, estantes, gabinetes de telefone, guarda-cômada, guarda-roupa, mesas, mobilias de sala de jantar, mobilias de quarto, poltronas, prateleiras, solás e solás-cama estofados

Térmo n.º 654.223, de 3-8-1964  
(Prorrogação)  
Panificadora Pompéia Chic Ltda.  
São Paulo

**PRORROGAÇÃO**  
**P O M P E Í A C H I C**  
Indústria Brasileira

Casse 41  
Pães, rosas, massas alimenticias

Térmo n.º 654.224, de 3-8-1964  
Transportadora Olinda Ltda.  
Pernambuco

**T r a n s p o r t a d o r a**  
**O l i n d a L t d a .**  
Nome Comercial

Térmo n.º 654.225, de 3-8-1964  
Meular Imóveis Ltda.  
Pernambuco

**M E U L A R I M Ó V E I S L T D A .**

Nome Comercial

Térmo n.º 654.226, de 3-8-1964  
Ciar Ltda. — Com. Ind. Adm. e Repr.  
Paraná

**C I A R**  
Indústria Brasileira

Classe 3  
Substâncias químicas, produtos e preparados para serem usados na medicina ou na farmácia

Térmo n.º 654.227, de 3-8-1964  
Tinturaria Esperança Ltda.  
Paraná

**T I N T U R A R I A E S P E R A N Ç A**

Classe 33

Título

Térmo n.º 654.228, de 3-8-1964  
Comercial Catarinense S.A.  
Paraná

**C O M E R C I A L**  
**C A T A R I N E N S E**

Classes: 11 — 19 — 23 — 33 — 41  
42 — 43 — 44 — 46 e 48

Título

Térmo n.º 654.230, de 3-8-1964  
Rodo Pianta Carrocerias, e Viaturas Limitada  
Rio Grande do Sul

**R O D O**  
Indústria Brasileira

Classe 21

Para distinguir: Amortecedores anteparacho, braçadeiras, e suportes do carro



de escapamento, cubos de veículos, chapas circulares, carrocerias, chassis, carcassas, caixas para armas, cotovelos, carburadores, correntes de distribuição, coronas, capotas, caixas de cambio, cabos, caminhões, caminhonetes, carros, conjuntos de escapamento, direção, defluidoras, dorsais, engates para veículos, eixos, estribos, engrenagens, embreagem, freios para veículos, fronteiras para veículos, feixes de mola, guarnições para maçanetas, gonzos, grades, ponteiros, hélices, hastes, indicadores de direção, juntas universais, lanchas, molas, manivelas, motocicletas, motocicletos, mancais de veículos, motonetes, painéis, parachoques, pistões, pedestais, pedais, paralamas, partidas, portas laterais, pinhões, porta rodas, parabrisas, reles para businas, reles para tarôis, rodas, retentores, rebuques, soquetes para veículos, serpentinhas, tambores de freios, tirantes, terminais para cabos de baterias, tuchos, varetas de veículos, varetas de veículos, varetas de controle de atogador e velocípedes e volantes

Térmo n.º 654.229, de 3-8-1964  
Ferragem Sagrada Família Ltda.  
Rio Grande do Sul

**Sagrada Família**

Indústria Brasileira  
Classe 11

Para distinguir ferragens e ferramentas: Alicates, alavancas, arruelas, arrebites, argolas, aldaves, armações de metal, abridoras de latas, arame, aparelhos de chá e café, assadeiras, açucareiros, apuradores para lavatórios, arandelas, arestas, aros, almofadrisas, amoladores, amoladores de ferramentas, alças para ancinhos, brocas, bigornas, baixelas, bandejas, bacias, mombonieres, haldes, borboletas, baterias, bases de metal, brachadeiras, bules, bisagra, buchas, bainha para facas, baterias de cozinha, colchões de pedreiros, cadeados, correntes, cabides, chaves de parafusos, conexões para encaixamentos, caixas de metal para portões, colunas, canos, chaves de fenda, chaves inglesas, cabeções, canecas, copos, cachepots, centro de mesa, coqueteleiras, caixas para condimento de alimentos, cadeados, caldeirões, caçarolas, chaleiras, cafeteiras, conchas, coadadores, cuscuseiros, cabides de metal, cabos, caixas de ferro, cgruzetas curvas, cantoneiras, chaveiros, canivets, chavenas, cremones, cadoros, crivos, chafreadores, cassinetes, cabos, chaves, chaves para porcas, chaves, torquimétrica, correntes para chaves, colchões, chaves para porcas, distintivos, dobradiças, descanso para talheres, pratos e copos, enxadas, esferas, engates, enfeites de metal, estribos, espátulas, estojos de metal para tarimbos, eixos, expandidor para tubos, estruturas metálicas, escarradeiras, espremedores, espuma, madeiras, formões, foicos, ferro para cortar capim, frerolhos, facas, facões, fechaduras, frutelas, fumis, fôrmas para doces, bolos, empadas e pudins, flanges, fivela, furadores, ferramentas cortantes ou perfurantes para marceneiros, fechos de metal, ferraduras, forminhas, fitas de aço, ganchos, guarnições de metal, garfos, ganchos para quadros, grampos para emendas de correias, grades para fogões e geladeiras, grelhas, galheteiros, gonzos, grosas, garrafas, ilhoses, joelhos, jarros, lâminas, lâminas, licoreiros, latas, luvas, linguetas, leiteiras, machadinhas, molas para portas, martelos, marretas, matrizes, marmitas, maçanetas, morsas, machetes, mantegueiras, malhos, navalhas, nipes, pás, picaretas, pregos, ponteiros, parafusos, porcas,

pratos, porta-gelo, posilras, porta-pão, porta-jóias, paliteiros, painéis, puxadores, placas, pregadores, porta-esponjas, peneiras, pinos, plainas, perfuradeiras, pires, pinças, panelões, porta-copos e garrafas, passadores de roupa, presilhas, rastelos, roldanas, ralos, regadores, rebites, reduções, recipientes de metal, rodízios, roscas de aço inoxidável, registros de aço inoxidável, registros, serras, serrotes, sífões, saleiros, sacarrôlhas, torques, trilhos, tubos, subulações, ampões, travadeiras, telas de arame, trincos, taças, travessas, tesouras, francas, tramelas, talheres, talheres, tampas para painéis e caldeirões, terminais, tachos, trans de cozinha, torçadeiras, orinóis, vasos, vasilhames, vergas, mandril de expansão, freza de frezar, guia de freza de chanfrar, ventosas, maletas, baus para sacos de viagem, para pastas, balmazes, cantos para estojos, colchões para malas, cravos, enfeites, fecho para pastas e para malas, passadores de correias, ponteiros, prendedores de papel, suportes, torniquetes e tubos de expansão

Térmo n.º 654.231, de 3-8-1964  
Eduardo Gilson Monteiro Manguinho  
Pernambuco

**CUPINICIDA**

Indústria Brasileira

Classe 2

Para distinguir: Adubos, ácidos sanitários, águas desinfetantes e para fins sanitários, Espanha-moscas e insetos (de goma e papel ou papelão), alcalis, bactericidas, baraticidas, carrapaticidas, creosol, creosotalina, creosoto, desodorantes, desinfetantes, delumadores, esterminadores de pragas e ervas daninhas, esterilizadores, embrocações para animais, enxertos, farinhas de ossos, fertilizantes, fosfatos, formicidas, fumigantes, fungicidas, glicose para fins veterinários, guano, herbicidas, inseticidas, insetifugos, larvicinas, microbicidas, medicamentos para animais, aves e peixes, óleos, desinfetantes e veterinários, petróleo sanitário e desinfetante, papel fumegatório, pos inseticidas, parasiticidas, fungicidas e desinfetantes, preparações e produtos inseticidas, germicidas, desinfetantes veterinários, raticidas, remédios para fins veterinários, sabões veterinários e desinfetantes, sais para fins agrícolas, hortícolas sanitárias e veterinárias, sulfatos, superfosfatos, vacinas para aves e animais, venenos contra insetos, animais e ervas daninhas

Térmo n.º 654.232, de 3-8-64  
Jonas da Silva & Cia.  
Pernambuco

**Farmácia dos Pobres**

Classes: 3 e 48  
Título

Térmo n.º 654.233, de 3-8-64  
Raelce - Indústria de Móveis Residenciais Ltda.  
Paraná

**REALCE**

Indústria Brasileira

Classe 40

Móveis em geral de metal, vidro, de aço, madeira, estofados ou não, inclusive móveis para escritórios: Armários,

armários para banheiro e para roupas usadas, almoçadas, acolchoados para móveis, bancos, balcões, banquetas, bandejas, domiciliares, berços, bumbos, cadeiras, carrinhos para chá e café, conjuntos para dormitórios, conjuntos para sala de jantar e sala de visitas, conjuntos para terraços, jardim e praia, conjuntos de armários e gabinetes para copa e cozinha, camas, cabides, cadeiras giratórias, cadeiras de balanço, caixa de rádios, colchões, colchões de molas, dispensas, divishões, divans, discotecas, de madeira, espreguiçadeiras, escritaninhas, estantes, guarda-roupas, mesas, mesinhas, mesinhas para rádio e televisão, mesinhas para televisão, molduras para quadros, porta-retratos, poltronas, poltronas-camas, prateleiras, porta-chapéus, sofás, sofás-camas, travesseiros e vitrines

Térmo n.º 654.234, de 3-8-64  
Cupinzol Ltda.  
Pernambuco

**CUPINZOL LTDA.**

Nome comercial

Térmo n.º 654.235, de 3-8-64  
Companhia Mineira de Negócios S. A.  
Minas Gerais

**Companhia Mineira de Negócios S. A.**

Nome comercial

Térmo n.º 654.236, de 3-8-64  
Companhia Bandeirante de Negócios S. A.  
São Paulo

**Companhia Bandeirante de Negócios S. A.**

Nome comercial

Térmo n.º 654.237, de 3-8-64  
(Prorrogação)  
Bristol-Myers Company  
Estados Unidos da América

**ANTIBIOS**

Classe 3

Preparações para a cura e o tratamento de disenteria e outras afecções do estomago e sistema digestivo

Térmo n.º 654.238, de 3-8-64  
(Prorrogação)  
American Cyanamid Company  
Estados Unidos da América

**AUREOMICINA**

Classe 3

Antibióticos e preparações antibióticas

Térmo n.º 654.239, de 3-8-64  
(Prorrogação)  
Monroe Auto Equipment Company  
Estados Unidos da América

**MONROE**

Classe 21

Amortecedores para veículos

Térmo n.º 654.240, de 3-8-64  
(Prorrogação)  
Joy Manufacturing Company  
Estados Unidos da América

**JOY**

Classe 21

Veículos e suas partes integrantes exceto máquinas e motores

Térmo n.º 654.241, de 3-8-64  
Loja Orsini Ltda.  
Minas Gerais

**ORSILAR**  
Servindo Melhor  
Para Servir Sempre

Classes: 6, 8 e 40  
Artigos das classes

Térmo n.º 654.242, de 3-8-64  
José F. Leite  
Pernambuco

**PRORROGAÇÃO BITURI**  
INDÚSTRIA BRASILEIRA

Classe 42  
Aguardente

Térmo n.º 654.243, de 3-8-64  
Importadora e Exportadora Caldas Correia, Ltda.  
Pernambuco

**PRESIDENT - O Relógio de Suprema Tradição Mundial**

Classe 8  
Frase de propaganda

Térmo n.º 654.244, de 3-8-64  
Importadora e Exportadora Caldas Correia, Ltda.  
Pernambuco

**PRESIDENT - O Relógio de Tradição Mundial**

Classe 8  
Frase de propaganda

Térmo n.º 654.246, de 3-8-64  
Keszler & Avar Ltda.  
São Paulo

**INDÚSTRIA BRASILEIRA**

Classe 36

Para distinguir: Artigos de vestuário e roupas feitas em geral: Aquáticos, aventais, alparcatas, anáguas, blusas, botas, botinas, blusões, boinas, batedouros, bonés, capacetes, cartolas, carapuças, casaco, coletes, capas, chales,

cachecóis, calçados, chapéus, cintos, cintas, combinações, carpinhos, calças, de senhoras e de crianças, calções, calças, camisas, camisolas, camisetas, cuecas, ceroulas, colarinhos, cueiros, saias, casacos, chinelos, dominós, echarpes, fantasias, fardas para militares, colegiais, fraldas, galochas, gravatas, gorros, jogos de lingerie, jaquetas, laquês, luvas, ligas, lenços, mantôs, meias, maiôs, mantas, mandrião, mantilhas, palletôs, palas, penhoar, pulover, pelerinas, peugas, ponches, polainas, pijamas, punhos, perneiras, quimonos, regalos, robe de chambre, roupão, sobretudo, suspensórios, saídas de banho, sandálias, sueteres, shorts, sungas, stolas ou slacks, tuler, toucas, turbantes, ternos, uniformes e vestidos

Térmo n.º 654.245, de 3-8-64  
Indústria e Comércio Dunorte S. A.  
Guanabara



Classe 46  
Velas

Térmos ns. 654.247 a 654.252, de 3-8-64

Barki Roupas S. A.  
Guanabara

"CASA BARKI"

Classes: 23 e 36  
Pernambuco

Classes: 23 e 36  
Bahia

Classes: 23 e 36  
Paraná

Classes: 23 e 36  
Brasília

Classes: 23 e 36  
Ceará

Classes: 23 e 36  
Rio Grande do Sul

Classes: 23 e 36

Térmo n.º 654.253, de 3-8-64  
Barki Roupas S. A.  
Guanabara

"Natal dos Homens é na Barki"

Classes: 23 e 36  
Frase de propaganda

Térmos ns. 654.254 e 654.255, de 3-8-64  
Ladislás Ori  
São Paulo



Classe 32

Almanaques, anuários, álbuns impressos, cartazes, catálogos, jornais nacionais e estrangeiros, publicações impressas, revista. Propaganda em rádio,

televisão, jornais, programas radiofônicos, peças teatrais e cinematográficas e revistas impressas  
Classe 50.  
Impressos em geral

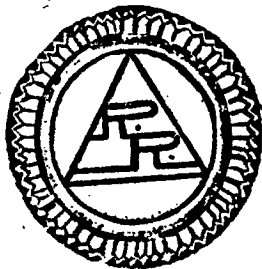
Térmo n.º 654.256, de 3-8-64  
Ladislás Ori



Classe 33

Corretagens em transações de imóveis em geral, câmbio, turismo e agência de viagens; administração de bens; despachantes junto à repartições públicas

Térmo n.º 654.257, de 3-8-64  
Recauchutagem Recamar Ltda.  
São Paulo



IND. BRASILEIRA

Classe 39

Para distinguir pneumáticos e camaras de ar

Térmo n.º 654.258, de 3-8-64  
Recauchutagem Recamar Ltda.  
São Paulo



Classe 39

Para distinguir pneumáticos e câmaras de ar

Térmo n.º 654.259, de 3-8-64  
Pinturas Color Ltda.  
São Paulo

PINTURAS  
CÓLOR LTDA.

Nome comercial

Térmo n.º 654.260, de 3-8-64  
Odilon Estevam de Azevedo Ribeiro  
São Paulo

SACI PERERÊ

IND. BRASILEIRA

Classe 1

Para distinguir: álcool

Térmo n.º 654.261, de 3-8-64  
Patriarca Auto Peças Ltda.  
Guanabara

PATRIARCA  
INDÚSTRIA BRASILEIRA

Classe 21

Para distinguir: Veículos e suas partes integrantes. Aros para bicicletas, automóveis, auto-caminhões, aviões, amortecedores, alavancas de câmbio, braços, braços, braços para veículos, bicicletas, carrinhos de mão e carretas, caminhonetes, carros ambulantes, caminhões, carros, tratores, carros-berços, carros-tanques, carros-irrigadores, carros, carcaças para veículos, eixos de veículos, rodas, carrocerias, chassis, chapas circulares para máquinas de escrever, corredeiras, para veículos, direção, desl-gadeiras, estribos, escadas rolantes, elevadores para passageiros e para carga, engates para carros, eixos de direção, freios, fronteiras para veículos, guidão locomotivas, lanchas, motocicletas, molas, motocicletas, motocargas, moto furgões, manivelas, navios, ônibus, para-choques, para-lamas, para-brisas, pedais, pantôes, rodas para bicicletas, raios para bicicletas, reboques, radiadores para veículos, rodas para veículos, selins, tricicles, tirantes para veículos, vagões, velocipedes, varetas de controle do afogador e acelerador, trilés, troleibus, varas de carros, toletes para carros

Térmo n.º 654.262, de 3-8-1964  
Julia Brunetti  
Guanabara

INSTITUTO FRANCISCA PAULA DE JESUS

Classe 33  
Um educandário feminino

Térmo n.º 654.263, de 3-8-1964  
Confecções L'Amour Ltda.  
Guanabara

L'Amour  
Indústria Brasileira

Classe 36

Para distinguir: Artigos de vestuários e roupas feitas em geral: Agasalhos, aventais, alparcatas, anáguas, blusas, bétas, botinas, blusões, boinas, babadouros, bonés, capacetes, cartolas, carapuças, casacação, coletes, capas, chales, cachecóis, calçados, chapéus, cintos, cintas, combinações, carpinhos, calças de senhoras e de crianças, calções, calças, camisas, camisolas, camisetas, cuecas, ceroulas, colarinhos, cueiros, saias, casacos, chinelos, dominós, echarpes, fantasias, fardas para militares, colegiais, fraldas, galochas, gravatas, gorros, jogos de lingerie, jaquetas, laquês, luvas, ligas, lenços, mantôs, meias, maiôs, mantas, mandrião, mantilhas, palletôs, palas, penhoar, pulover, pelerinas, peugas, ponches, polainas, pijamas, punhos, perneiras, quimonos, regalos, robe de chambre, roupão, sobretudo, suspensórios, saídas de banho, sandálias, sueteres, shorts, sungas, stolas ou slacks, tuler, toucas, turbantes, ternos, uniformes e vestidos

Térmo n.º 654.264, de 3-8-1964  
Lauches Palma de Ouro Ltda.  
Guanabara

Palma de Ouro  
INDÚSTRIA BRASILEIRA

Classe 41

Refeições ligeras, sanduiches, empalmas, pastéis, queijos, manteiga, presunto, biscoitos, doces e pão ed forma

Térmo n.º 654.265, de 3-8-1964  
Pintex -- Pinturas e Decorações Ltda.  
Guanabara

Pintex

Indústria Brasileira

Classe 1

Tintas para pinturas de paredes

Térmo n.º 654.266, de 3-8-1964  
"Copima" Comércio de Madeiras Limitada

Copima

Indústria Brasileira

Classe 4

Madeiras em bruto, ou parcialmente trabalhadas

Térmo n.º 654.268, de 3-8-1964  
(Prorrogação)  
Produtos Químicos Ciba S.A.  
Guanabara

PRORROGAÇÃO

GIBEMON

Indústria Brasileira

Classe 3

Um produto farmacêutico destinado ao tratamento de distúrbios hepáticos

Térmos ns. 654.269 a 654.272, de 3-8-1964

Ciba Societê Anonyme (em alemão): Ciba Aktiengesellschaft) em inglês: Ciba Limited)  
Suíça

PRORROGAÇÃO

CIBAL

Classe 1

Para distinguir: Produtos químicos orgânicos e inorgânicos, inclusive rodutos químicos alifáticos e derivados, compostos, alicíclicos, produtos químicos aromáticos e derivas, e compostos heterocíclicos, e incluindo mais especificadamente ácidos tanto orgânicos como inorgânicos, álcalis, sais minerais e orgânicos inclusive acetatos, cloretos, sulfatos, fosfatos, pirofosfatos, benzoatos, silicatos, salicatos, sulfonatos, fenatos, nitratos, aluminatos, fosfitos, r-pocloritos, cianetos, isocianatos, sulfitos, diflocarbonatos, aminos, éteres, amino-eteres hidrocarbonetos aromáti-

vos, hidrocarbonetos clorados, cloraminas, nitrocloro, hidrocarbonetos aromáticos, alcoóis, fenóis, clorofenóis, nitrofenóis, éteres, sulfonas, di-cloretos de sulfona, sulfetos orgânicos, aldeídos, amidos, guanidinas, biguanidas, tiazóis, derivados de tiazóis, fósforos, cloretos de fósforos, cloretos ácidos, vanilina, cumarina, negro de fumo, enxofre, catalisador de vanádio, cloro, amônia, anidrido carbônico, aerogel de sílica, anidrido sulfuroso, aceleradores para vulcanização de borracha, antioxidantes para borracha, antioxidantes para sabão, aditivos para óleos, emulsificadores e agentes capilares ou tensioativos tais como agentes humectantes e penetrantes, e resinas naturais e sintéticas e matérias plásticas de toda espécie

**Classe 2**

Substâncias e reparações químicas na veterinária e para fins sanitários, a saber: adubos, ácidos sanitários, águas desinfetantes e para fins sanitários, apanha-moscas e insetos (de goma e papel ou papelão), álcalis bactericidas, baraticidas, carrapaticidas, cresol, creosotina, creosoto, desodorante, desinfetantes, defumadores, exterminadores de pragas e ervas daninhas, esterilizantes, embrocações para animais, enxertos, farinhas de ossos, fertilizantes, fosfatos, formicidas, fumigantes, fungicidas, glicose para fins veterinários, guano, herbicidas, inseticidas, insetifugos, larvicidas, microbicidas, medicamentos para animais, aves e peixes, óleos desinfetantes e veterinários, petróleo sanitários e desinfetantes, papel fumigatório, pós inseticidas, paraticidas, fungicidas e desinfetantes, preparações e produtos inseticidas, germicidas, desinfetantes e veterinários, raticidas, remédios para fins veterinários, sabões veterinários e desinfetantes, sais para fins agrícolas, horticolas, sanitários e veterinários, sulfatos, superfosfatos, vacinas para aves e animais venenos contra insetos, animais e ervas daninhas

**Classe 3**

Medicamentos, produtos químicos para fins medicinais, drogas e preparados farmacêuticos

**Classe 4**

Resinas e fibras para fiação

Térmos ns. 654.273 a 654.276, de 3-8-1964

(Prorrogação)

Ciba Societé Anonyme (em alemão: Ciba Aktiengesellschaft) em inglês: Ciba Limited) Suíça

**PRORROGAÇÃO**



**Classe 2**

Para distinguir: Adubos, ácidos sanitários, águas desinfetantes e para fins sanitários, apanha moscas e insetos (de goma e papel ou papelão), bactericidas, baraticidas, carrapaticidas, cresol, creosotalina, creosotos, desodorantes, desinfetantes, defumadores, exterminadores de pragas e ervas daninhas, fertilizantes, fosfatos, formicidas, fungicidas, fumigantes, glicose para fins veterinários, herbicidas, inseticidas, insetifugos, larvicidas, microbicidas, medica-

mentos para animais, aves e peixes, óleos desinfetantes e veterinários, petróleo sanitários e desinfetantes, papel fumigatório, pós inseticidas, fungicidas e desinfetantes, preparações e produtos inseticidas, desinfetantes e veterinários, raticidas, remédios para fins sanitários e desinfetantes para fins agrícolas, horticolas, sanitários e veterinários, vacina para aves e animais, venenos contra insetos, animais e ervas daninhas

**Classe 3**

Medicamentos, produtos químicos para fins medicinais, drogas e preparados farmacêuticos

**Classe 4**

Resinas e fibras para fiação

**Classe 1**

Absorventes, acetona, ácidos, acetatos, agentes químicos para o tratamento e loração de fibras, tecidos, couros e celulose; água raz, álcool, albumina, anilinas, alumen, alvaiade, alvejantes industriais, alumínio em pó amoníaco, anti-incrustantes, anti-oxidantes, anti-oxidantes, anti-corrosivos, anti-detonantes, azotatos, água acidulada para acumuladores, água oxigenada para fins industriais, amônia; banhos para galvanização, benzina, benzol, betumes, bicarbonatos de sódio, de potássio; cal virgem, carvões, carbonatos, catalizadores, celulose, chapas fotográficas, composições extintores de incêndio, cloro, corrosivos, cromatos, corantes, creosotos; descorantes, desincrustantes, dissolventes; emulsões fotográficas, enxofre, éter, esmaltes estereatos; fenol, filmes sensibilizados para fotografias, fixadores, formol, fosfatos industriais, fósforos industriais fluoretos; galvanizadores, gelatina para fotografias e pintura, glic, glicerina; hidratos, hidrosulfitos; impermeabilizantes, ioduretos; lacas; massas para pintura, magnésio, mercúrio; nitratos, neutralizadores, nitrocelulose; óxidos, oxidantes, óleos para pintura, óleo de linhaça; produtos químicos para impressão, potassa industrial, papéis emulsionáveis para a fotografia, papéis de turnesol, papéis heliográficos e helicopistas, películas sensíveis, papéis para fotografia e análises de laboratório, pigmentos, potassa, pós metálicos para a composição de tintas, preparações para fotografias, produtos para niquelar, pratear e cromar, produtos para diluir tintas prosaíto; reativos, removedores, reveladores; sabão neutro, sais, salicilatos, secantes, silicatos, soda cáustica, soluções químicas de uso industrial, solventes, sulfatos; tintas em pó, líquidas, sólidas ou pastosas para madeira, ferro, paredes, construções, decorações, couros, tecidos, fibras, celulose, barcos e veículos, talco industrial, thiner.

Térmo n.º 654.277, de 3-8-1964

(Prorrogação)

Ciba Societé Anonyme (em alemão: Ciba Aktiengesellschaft) em inglês: Ciba Limited) Suíça

**PRORROGAÇÃO**  
**CIBATON**

**Classe 3**

Um produto farmacêutico tônico e reconstituente

Térmos ns. 654.278 a 654.279, de 3-8-1964

(Prorrogação)

Ciba Societé Anonyme (em alemão: Ciba Aktiengesellschaft) em inglês: Ciba Limited) Suíça

**PRORROGAÇÃO**

**CIBAGAL**

**Classe 3**

Medicamentos, preparados farmacêuticos e produtos medicinais

**Classe 1**

Anilinas, corrosivos e substâncias para preparar e curtir couro, e bem assim chapas e papéis para fotografia

Térmos ns. 654.280 e 654.281, de 3-8-1964

(Prorrogação)

Ciba Societé Anonyme (em alemão: Ciba Aktiengesellschaft) em inglês: Ciba Limited) Suíça

**PRORROGAÇÃO**

**CIBACIO**

**Classe 3**

Medicamentos, preparados farmacêuticos e produtos medicinais

**Classe 1**

Anilinas, corrosivos e substâncias para preparar e curtir couro, e bem assim chapas e papéis para fotografia

Térmos ns. 65.282 e 654.283, de 3-8-1964

(Prorrogação)

Ciba Societé Anonyme (em alemão: Ciba Aktiengesellschaft) em inglês: Ciba Limited) Suíça

**PRORROGAÇÃO**

**CIBAL**

**Classe 3**

Medicamentos, preparados farmacêuticos e produtos medicinais

**Classe 1**

Anilinas, corrosivos e substâncias para preparar e curtir couro, e bem assim chapas e papéis para fotografia

Térmos ns. 654.284 e 654.285, de 3-8-1964

Ciba Societé Anonyme (em alemão: Ciba Aktiengesellschaft) em inglês: Ciba Limited) Suíça

**PRORROGAÇÃO**

**CIBASOL**

**Classe 3**

Medicamentos, preparados farmacêuticos e produtos medicinais

**Classe 1**

Anilinas, corrosivos e substâncias para preparar e curtir couro, e bem assim chapas e papéis para fotografia

Térmo n.º 654.288, de 3-8-1964

Fábrica de Gaitas "Alfredo Hering" S. A., Comércio e Indústria Santa Catarina

**PRORROGAÇÃO**



**Classe 9**

Para distinguir: Instrumentos musicais e suas partes integrantes a saber: — acordeões, cordas para instrumentos musicais, assovios, bandolins, banjos, baterias para jazz-band, baritones, bombardinos, bumbos, caixas de música, de órgão, de piano, cavaquinhos, celos, pianos, citras, clarins, címbolos, clarinetas, concertinas, cornetas e cornetões, cornetins, flautas, flautins, guitarras, gaitas, harmônicas, harmônios, harpas, lliras, órgãos, pandeiros, pistões, pratos de bandas, rabecas, realejos, requintas, saxofones, tambores, tamborins, tantans, tarocs, timbales, trombones, trompetas, tubas, violas e violões

Térmo n.º 654.289, de 3-8-1964

Novex Limitada São Paulo



INDÚSTRIA LÍQUIDA

**Classe 36**

Para distinguir: Artigos de vestuários e roupas feitas em geral: Agasalhos, aventais, alparcatas, anáguas, blusas, douros, bonés, capacetes, cartolas, carapuças, casação, coletes, capas, chales, cachecóis, calçados, chapéus, cintos, cintas, combinações, carpinhos, calças, de senhoras e de crianças, calções, calças, camisas, camisolas, camisetas, cuecas, ceroulas, colarinhos, cueiros, saias, casacos, chinélos, dominós, echarpes fantasias, fardas para militares, coleções, fraldas, galochas, gravatas, gorros, jogos de lingerie, jaquetas, lações, luvas, ligas, lenços, mantãs, meias, maiôs, mantas, mandrão, mantilhas, paletós, palas, penhoar, pulover, pelerinas, peúgas, ponches, poáinas, pijamas, punhos, perneiras, quimonos, regatos, robe de chambre, roupão, sobretudoos, suspensórios, saídas de banho, sandálias, sueteres, shorts, sungas, stolas ou slacks, tuiet, toucas, turbantes, ternos, uniformes e vestidos

**Classe 36**

**Título**

Térmo n.º 654.291, de 3-8-1964

Laboratório Torres S. A. São Paulo

**PRORROGAÇÃO**



**TORRES**

**Classe 3**

Para distinguir: Sêros, vacinas, bio-cel-turas, vinhos, solutos, elixires, xaropes,

extratos tinturas, alcoolaturas, alcoo-  
los, essências, óleos, emulsões, linimen-  
tos, sabões, pomadas, cremes, pastas,  
óvulos, comprimidos, cápsulas, drágeas,  
supositórios, velas, granulados, grân-  
ulos, pilulas, pastilhas e outros prepara-  
dos ou substâncias para serem usados  
na medicina e na farmácia, não inclui-  
dos em outras classes

Térmo nº 654.292, de 3-8-1964  
Valmet Oy.  
Finlândia

## VALMET TERRA

Classe 21  
Para distinguir: Tratores

Térmo nº 654.293, de 3-8-1964  
Valmet Oy.  
Finlândia  
Classe 7

Para distinguir: Tratores a serem usa-  
dos em trabalhos de fazendas

Térmo nº 654.294, de 3-8-1964  
Arnau Diziolli S. A., Industrialização  
de Sementes Oleaginosas  
São Paulo

## Diziolli

Indústria Brasileira

Classe 42

Para distinguir: Aguardentes, aperiti-  
vos, anis, bitter, brandy, conhaque, cer-  
vejas fernet, genebra, gin, kumel, lico-  
res, nectar, punch, pimpermint, rum,  
sucos de frutas em álcool, vinhos, ver-  
muth, vinhos espumantes, vinhos qui-  
nados, whisky

Térmo nº 654.295, de 3-8-1964  
Arnau Diziolli S. A., Industrialização  
de Sementes Oleaginosas  
São Paulo  
Classe 43

Águas gasosas, naturais ou artificiais;  
caldo de cana, caldos de frutas; gua-  
raná; refrescos, refrigerantes; soda; xa-  
ropes para refrescos

Térmo nº 654.296, de 3-8-1964  
Arnau Diziolli S. A., Industrialização  
de Sementes Oleaginosas  
São Paulo

Classe 41

Alcachofras, aletria, alho, aspargos,  
açúcar, alimentos para animais, amido,  
amêndoas, ameixas, amendoim, araruta,  
arroz, atum, aveia, aveiã, azeite, azei-  
tonas, banha, bacalhau, batatas, balas,  
biscoitos, bombons, bolachas, baunilha,  
café em pó e em grão, camarão, canela,  
em pau e em pó, cacau, carnes, chá,  
caramelos, chocolates, confeitos, cravo,  
cereal, cominho, creme de leite, cremes,  
alimentícios, croquetes, compotas, can-  
güca, coalhada, castanha, cebola, condi-  
mentos para alimentos, colorantes,  
chouriços, dendê, doces, doces de fru-  
tas, espinafre, essências alimentares, em-  
pedas, ervilhas, enxovas, extrato de to-  
mate, farinhas alimentícias, fava, fé-  
culas, flocos, farelo, fermentos, feijão,  
figos, frios, frutas secas naturais e cris-  
talizadas; glicose, goma de mascar, gor-  
duras, grânulos, grão de bico, gelatina,  
gotabada, geléias, herve doce, herve  
mate, hortaliças, lagostas, linguas, leite  
condensado, leite em pó, legumes em  
conserva, lentilhas, linguica, louro, mas-  
sas alimentícias, mariscos, manteiga,  
margarina, marmelada, macarrão, mas-  
sa de tomate, mel e melado, mate mas-  
sas para mingaus, molhos, moluscos,  
mostarda, mortadela, nós moscada, so-  
zes, óleos comestíveis, ostras, ovas,  
pães, picles, peixes, presuntos, pa-  
tês, petit-pois, pestilhas, pizzas, pudins,  
queijos, rações balanceadas para ani-  
mais, requelhões, sal, sagu, sardinhas,  
sanduiches, salsichas, salames, sopas en-  
latadas, sorvetes, sucos de tomates e de  
frutas; torradas, tapioca, tâmaras, talha,  
rim, tremoços, tortas, tortas para ali-  
mento de animais e aves, torrões,  
toucinho e vinagre

zes; óleos comestíveis, ostras, ovas,  
pães, picles, peixes, presuntos, pa-  
tês, petit-pois, pestilhas, pizzas, pudins,  
queijos, rações balanceadas para ani-  
mais, requelhões, sal, sagu, sardinhas,  
sanduiches, salsichas, salames, sopas en-  
latadas, sorvetes, sucos de tomates e de  
frutas; torradas, tapioca, tâmaras, talha,  
rim, tremoços, tortas, tortas para ali-  
mento de animais e aves, torrões,  
toucinho e vinagre

Térmo nº 654.297, de 3-8-1964  
Arnau Diziolli S. A., Industrialização  
de Sementes Oleaginosas  
São Paulo

## Diziol

Indústria Brasileira

Classe 42

Para distinguir: Aguardentes, aperiti-  
vos, anis, bitter, brandy, conhaque, cer-  
vejas fernet, genebra, gin, kumel, lico-  
res, nectar, punch, pimpermint, rum,  
sucos de frutas em álcool, vinhos, ver-  
muth, vinhos espumantes, vinhos qui-  
nados, whisky

Térmo nº 654.298, de 3-8-1964  
Arnau Diziolli S. A., Industrialização  
de Sementes Oleaginosas  
São Paulo  
Classe 43

Águas gasosas, naturais ou artificiais;  
caldo de cana, caldos de frutas; gua-  
raná; refrescos, refrigerantes; soda; xa-  
ropes para refrescos

Térmo nº 654.299, de 3-8-1964  
Arnau Diziolli S. A., Industrialização  
de Sementes Oleaginosas  
São Paulo  
Classe 41

Alcachofras, aletria, alho, aspargos,  
açúcar, alimentos para animais, amido,  
amêndoas, ameixas, amendoim, araruta,  
arroz, atum, aveia, aveiã, azeite, azei-  
tonas, banha, bacalhau, batatas, balas,  
biscoitos, bombons, bolachas, baunilha,  
café em pó e em grão, camarão, canela,  
em pau e em pó, cacau, carnes, chá,  
caramelos, chocolates, confeitos, cravo,  
cereal, cominho, creme de leite, cremes,  
alimentícios, croquetes, compotas, can-  
güca, coalhada, castanha, cebola, condi-  
mentos para alimentos, colorantes,  
chouriços, dendê, doces, doces de fru-  
tas, espinafre, essências alimentares, em-  
pedas, ervilhas, enxovas, extrato de to-  
mate, farinhas alimentícias, fava, fé-  
culas, flocos, farelo, fermentos, feijão,  
figos, frios, frutas secas naturais e cris-  
talizadas; glicose, goma de mascar, gor-  
duras, grânulos, grão de bico, gelatina,  
gotabada, geléias, herve doce, herve  
mate, hortaliças, lagostas, linguas, leite  
condensado, leite em pó, legumes em  
conserva, lentilhas, linguica, louro, mas-  
sas alimentícias, mariscos, manteiga,  
margarina, marmelada, macarrão, mas-  
sa de tomate, mel e melado, mate mas-  
sas para mingaus, molhos, moluscos,  
mostarda, mortadela, nós moscada, so-  
zes, óleos comestíveis, ostras, ovas,  
pães, picles, peixes, presuntos, pa-  
tês, petit-pois, pestilhas, pizzas, pudins,  
queijos, rações balanceadas para ani-  
mais, requelhões, sal, sagu, sardinhas,  
sanduiches, salsichas, salames, sopas en-  
latadas, sorvetes, sucos de tomates e de  
frutas; torradas, tapioca, tâmaras, talha,  
rim, tremoços, tortas, tortas para ali-  
mento de animais e aves, torrões,  
toucinho e vinagre

Térmo nº 654.303, de 3-8-1964  
Drogasil Limitada  
São Paulo

## PRORROGAÇÃO

JOSE PAULINO

INDUSTRIA BRASILEIRA

Classe 3

Para distinguir: Substâncias químicas,  
para serem usadas na medicina ou na  
farmácia

Térmo nº 654.300, de 3-8-1964  
Arnau Diziolli S. A., Industrialização  
de Sementes Oleaginosas  
São Paulo

## Dizioleo

Indústria Brasileira

Classe 43

Águas gasosas, naturais ou artificiais;  
caldo de cana, caldos de frutas; gua-  
raná; refrescos, refrigerantes; soda; xa-  
ropes para refrescos

Térmo nº 654.301, de 3-8-1964  
Arnau Diziolli S. A., Industrialização  
de Sementes Oleaginosas  
São Paulo  
Classe 42

Para distinguir: Aguardentes, aperiti-  
vos, anis, bitter, brandy, conhaque, cer-  
vejas fernet, genebra, gin, kumel, lico-  
res, nectar, punch, pimpermint, rum,  
sucos de frutas em álcool, vinhos, ver-  
muth, vinhos espumantes, vinhos qui-  
nados, whisky

Térmo nº 654.302, de 3-8-1964  
Arnau Diziolli S. A., Industrialização  
de Sementes Oleaginosas  
São Paulo  
Classe 41

Alcachofras, aletria, alho, aspargos,  
açúcar, alimentos para animais, amido,  
amêndoas, ameixas, amendoim, araruta,  
arroz, atum, aveia, aveiã, azeite, azei-  
tonas, banha, bacalhau, batatas, balas,  
biscoitos, bombons, bolachas, baunilha,  
café em pó e em grão, camarão, canela,  
em pau e em pó, cacau, carnes, chá,  
caramelos, chocolates, confeitos, cravo,  
cereal, cominho, creme de leite, cremes,  
alimentícios, croquetes, compotas, can-  
güca, coalhada, castanha, cebola, condi-  
mentos para alimentos, colorantes,  
chouriços, dendê, doces, doces de fru-  
tas, espinafre, essências alimentares, em-  
pedas, ervilhas, enxovas, extrato de to-  
mate, farinhas alimentícias, fava, fé-  
culas, flocos, farelo, fermentos, feijão,  
figos, frios, frutas secas naturais e cris-  
talizadas; glicose, goma de mascar, gor-  
duras, grânulos, grão de bico, gelatina,  
gotabada, geléias, herve doce, herve  
mate, hortaliças, lagostas, linguas, leite  
condensado, leite em pó, legumes em  
conserva, lentilhas, linguica, louro, mas-  
sas alimentícias, mariscos, manteiga,  
margarina, marmelada, macarrão, mas-  
sa de tomate, mel e melado, mate mas-  
sas para mingaus, molhos, moluscos,  
mostarda, mortadela, nós moscada, so-  
zes, óleos comestíveis, ostras, ovas,  
pães, picles, peixes, presuntos, pa-  
tês, petit-pois, pestilhas, pizzas, pudins,  
queijos, rações balanceadas para ani-  
mais, requelhões, sal, sagu, sardinhas,  
sanduiches, salsichas, salames, sopas en-  
latadas, sorvetes, sucos de tomates e de

frutas; torradas, tapioca, tâmaras, talha,  
rim, tremoços, tortas, tortas para ali-  
mento de animais e aves, torrões,  
toucinho e vinagre

Térmo nº 654.304, de 3-8-1964  
Drogasil Limitada  
São Paulo

## CELSE GARCIA

INDUSTRIA BRASILEIRA

Classe 3

Para distinguir: Substâncias químicas,  
para serem usadas na medicina ou na  
farmácia

Térmo nº 654.305, de 3-8-1964  
Drogasil Limitada  
Prorrogação  
São Paulo

## PRORROGAÇÃO

FARMASIL DA SÉ  
SÃO PAULO.

Classes: 1 — 2 — 3 — 4 — 46 — 48  
Titulo

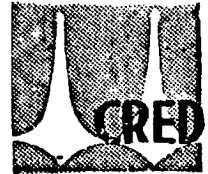
Térmo nº 654.306, de 3-8-1964  
Banco Nacional do Norte S. A.  
Prorrogação  
Pernambuco

## PRORROGAÇÃO

Um Amigo na Praça

Classes: 32 — 33 — 50  
Titulo

Térmo nº 654.307, de 3-8-1964  
Credipintura Limitada  
Estado da Guanabara



Classe 1

Absorventes, acetona, ácidos, acetatos,  
agentes químicos para o tratamento e  
loração de fibras, tecidos, couros e ce-  
lulose; água raz, álcool, albumina, aul-  
fina, alumen, alvaide, alvejantes in-  
dustriais, alumínio em pó amoníaco,  
anti-incrustantes, anti-oxidantes, anti-  
oxidantes, anti-corrosivos, anti-detonan-  
tes, azotatos, água acidulada, para  
acumuladores, água oxigenada para  
bicarbonatos de sódio, de potássio; cal-  
fina industrial, amônia; banhos para  
galvanização, benzina, benzol, betumes,  
virgem, carvão, carbonatos, cataliza-  
dores, celulose, chapas fotográficas,  
composições extintoras de incêndio, clo-  
ro, corrosivos, cromatos, corantes, cre-  
solventes; descolorantes, desincrustantes, dis-  
solventes; emulsões fotográficas, enxo-  
fre, éter esmaltes estereatos; fenol, fil-  
mes sensibilizados para fotografia; fi-  
xadores, formol, fosfatos industriais, fós-  
foros industriais, fluoretos; galvanizado-  
res, gelatina para fotografias e pintura,  
giz, glicerina; hidratos, hidrosulfitos;  
impermeabilizantes, ioduretos; lacas;  
massas para pintura, magnésio, mer-  
curio; nitratos, neutralizadores, nitroce-  
lulose; óxidos, oxidantes, óleos para

pintura, óleo de linhaça; produtos químicos para impressão, potassa industrial, papéis emulsionáveis para a fotografia, papéis de turnesol, papéis heliográficos e heliocopistas, películas sensíveis, papéis para fotografia e análises de laboratório, pigmentos, potassa, pós metálicos para a composição de tintas, preparações para fotografias, produtos para niquelar, pratear e cromar, produtos para diluir tintas prosaio; reativos, removedores, reveladores; sabão neutro, sais, salicilatos, secantes, silicatos, soda cáustica, soluções químicas de uso industrial, solventes, sulfatos; tintas em pó, líquidas, sólidas ou pastosas para madeira, ferro, paredes, contruções, decorações, couros, tecidos, fibras, celulose, barcos e veículos, talco industrial, thinar,

Térmo nº 654.308, de 3-8-1964  
Atenas — Decorações e Cortinas Limitada  
Estado da Guanabara



**ATENAS**

Indústria Brasileira

Classe 34

Para distinguir: Cortinados, cortinas, encerados, linóleos, oleados, passadeiras, panos para assoalhos e paredes

Térmo nº 654.309, de 3-8-1964  
Cia. Tagcs de Melo Pimenta de Relogios  
São Paulo

PRORROGAÇÃO



Classe 8

Frase de Propaganda

Térmo nº 654.310, de 3-8-1964  
Ret Rodoviário Limitada  
São Paulo

PRORROGAÇÃO



Classe 33

Título

Térmo nº 654.311, de 3-8-1964  
Assumpção — Engenharia e Construções S. A.  
São Paulo

ASSUMÇÃO-ENGENHARIA E CONSTRUÇÕES S.A.

Nome Comercial

Térmo nº 654.312, de 3-8-1964  
Cia. Prada Indústria e Comércio  
Prorrogação  
São Paulo

PRORROGAÇÃO

**AYRON**

Indústria Brasileira

Classe 36

Para distinguir: Chapéus, boinas e capapuças de pelo e de lã, cartolas, bonetes e casquetes

Térmo nº 654.313, de 3-8-1964  
Cia. Prada Indústria e Comércio  
Prorrogação  
São Paulo

PRORROGAÇÃO

**CONDOR**

Indústria Brasileira

Classe 36

Para distinguir: Chapéus, boinas e capapuças de pelo e de lã, cartolas, bonetes e casquetes

Térmo nº 654.314, de 3-8-1964  
Indústria Metalúrgica Stella Limitada  
Prorrogação  
São Paulo

"INDUSTRIA METALÚRGICA STELLA LTDA"

Nome Comercial

Térmo nº 654.315, de 3-8-1964  
Walter Bortoletto & Irmão  
Prorrogação  
São Paulo

PRORROGAÇÃO



Classe 41

Para distinguir: Vinagre

Térmo nº 654.316, de 3-8-1964  
Drogasil Limitada  
Prorrogação  
São Paulo

PRORROGAÇÃO

**12 DE OUTUBRO**

INDUSTRIA BRASILEIRA

Classe 3

Para distinguir: Substâncias químicas para ser usada na medicina ou na farmácia

Térmo nº 654.317, de 3-8-1964  
Drogasil Limitada  
Prorrogação  
São Paulo

PRORROGAÇÃO

**FARMASIL ITALIANA**  
CAMFINAS

Classes: 1 — 2 — 3 — 4 — 46 — 48  
Para distinguir: Farmácia e Perfumaria

Térmo nº 654.318, de 3-8-1964  
Drogasil Limitada  
Prorrogação  
São Paulo

PRORROGAÇÃO

**FARMASIL 12 DE OUTUBRO**  
SÃO PAULO

Classes: 1 — 2 — 3 — 4 — 46 — 48  
Para distinguir: Substâncias e preparações químicas para serem usadas nas indústrias, na fotografia e nas análises químicas etc.; substâncias e preparações químicas usadas na agricultura, horticultura, veterinária etc; substâncias químicas produtos e preparados para serem usados na medicina ou na farmácia; substâncias de origem animal, vegetal ou mineral, em bruto ou parcialmente preparadas; sabão comum e detergentes; perfumaria, cosméticos, dentífricos, sabonetes, preparados para o cabelo. Artigos de toucador, escovas para os dentes, unhas, cabelo e roupa

Térmo nº 654.319, de 3-8-1964  
Alvaro de Almeida Comércio e Indústria de Madeiras Limitada  
Estado da Guanabara

**CAIXALMEIDA**

INDUSTRIA BRASILEIRA

Classe 26

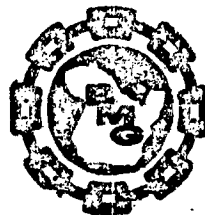
Artigos da classe

Térmo nº 654.320, de 3-8-1964  
Casa Fragata Carimbos Limitada  
Estado da Guanabara

**DASA FRAGATA**

Classe 17 — 33  
Título

Térmo nº 654.321, de 3-8-1964  
Banco Moreira Gomes S. A.  
Paraná



Insignia Comercial

Térmo nº 654.322, de 3-8-1964  
João Luffi  
Estado da Guanabara

**ESSE MUNDO É MEU**

Classe 32

Para distinguir: Película cinematográfica, etc.

Térmo nº 654.323, de 3-8-1964  
Manoel Pires de Oliveira  
Estado da Guanabara

**Constelação do Ritmo**

Classe 33  
Título

Térmo nº 654.324, de 3-8-1964  
Barki Roupas S. A.  
Estado da Guanabara

**«Barki Liquida Tudo»**

Classe 23  
Frase de Propaganda

Térmo nº 654.325, de 3-8-1964  
Posto de Gazolina Esplanada do Castelo Limitada  
Estado da Guanabara

**Esplanada do Castelo**

Classe 50  
Marca

Térmo nº 654.326, de 3-8-1964  
Salmes — Indústria e Comércio Limitada  
São Paulo

**SALMET**

INDUSTRIA BRASILEIRA

Classe 1

Absorventes, acetona, ácidos, acetatos, agentes químicos para o tratamento e loração de fibras, tecidos, couros e celulose; água raz, álcool, albumina; anilinas, alumen, alvaide, alvejantes industriais, alumínio em pó amoníaco, anti-incrustantes, anti-oxidantes, anti-oxidante, anti-corrosivos, anti-detonantes, azotatos, água acidulada para acumuladores, água oxigenada para fins industriais, amônia; banhos para galvanização, benzina, benzol, betumes, bicarbonatos de sódio, de potássio; cal virgem, carvões, carbonatos, catalizadores, celulose, chapas fotográficas, composições extintoras de incêndio, cloro, corrosivos, cromatos, corantes, cresotol; decorantes, desincrustantes, dissolventes; emulsões fotográficas, enxofre, éter, esmaltes estereotipos; fenol, filmes sensibilizados para fotografias, fixadores, formol, fosfatos industriais, ísoforos industriais fluorescentes; galvanizadores, gelatina para fotografias e pintura; giz, glicerina; hidratos, hidrosulfatos; impermeabilizantes, ioduretos; lacas; massas para pintura, magnésio, mercúrio; nitratos, neutralizadores, nitrocelulose; óxidos, oxidantes, óleos para pintura, óleo de linhaça; produtos químicos para impressão, potassa industrial, papéis emulsionáveis para a fotografia, papéis de turnesol, papéis heliográficos e heliocopistas, películas sensíveis, papéis para fotografia e análises de laboratório, pigmentos, potassa, pós metálicos para a composição de tintas, preparações para fotografias, produtos para niquelar, pratear e cromar; produtos para diluir tintas prosaio; reativos, removedores, reveladores; sabão neutro, sais, salicilatos, secantes, silicatos, soda cáustica, soluções químicas de uso industrial, solventes, sulfatos; tintas em pó, líquidas, sólidas

ou pastosas para madeira, ferro, paredes, contruições, decorações, courus, têxteis, fibras, celulose, papéis e velículos, talco industrial, tiner.

Térmo nº 654.327, de 3-8-1964  
"Americana" — Bebidas Refrigerantes  
S. A.  
Prorrogação  
Minas Gerais

**PRORROGAÇÃO**



Classe 41

Para distinguir: Alimentação para aves e animais, arroz, amendoas, araruta, alpiste, aveia, amido, ameixas, azetles açúcar, azeitonas, avela, aves abatidas, atum, amendoim, alhos, balas, baunilha, bombons, biscoitos, bolachas, batatas, bananada, bolos, bacalhau, banha, canela, chourço, chocolate, caramelos, coalhada, camarão, canes, carne de bago, açúcar, café cravo, canela, cebola, alho, azeite, banha, massas alimentícias, leite, confeitos, cacau, cereais, cebolas, creme de leite, creme de milho, condimentos, crustáceos, chá, cravo, café, canjica, charque, cocos, castanhas, cominho, canjiquinha, conservas alimentícias, doces, doce de banana, doce de leite, drops, extrato para doces, de tomate e de carne, ervilhas, ervinha, erva-doce, essências para balas, para doces e para alimentos, figada, frutas, frutas secas, em calda, cristalizadas e compostas, féculas, figos, flocos, fermento, farinhas, fava, farelo, fubá, gomas de mascar, geléias, geléias de mocotó, gotabada, gorduras, óleo de bico, glâces, glicose, gelatinas, grânulos, línguas, linguiças, leite, lombo, lombo, leite condensado, leite em pó, legumes, lentilhas, lagostas, mel, marmelada, mortadelas, manteiga, mostarda, mariscos, moluscos, molhos, margarina, massas alimentícias e de tomate, melado, milho, noz-moscada, óleos comestíveis, ostras, palos, pessegada, peixes, pescados, panetones, pasta de amendoim, pikles, patês, pastilhas, pó para pudim, ralpês, pães, pães de forma, pimenta, presuntos, polvilho, queijos, quicera de milho, racões balanceados, requesão, rósas, sagu, tadas, sucos de frutas, salsichas, sal, tocinho, tremocos, trigo torrados, torradas, tâmaras, taplocas, vinagre

Térmo nº 654.328, de 3-8-1964  
Alfredo Appelt  
Estado da Guanabara

**Super-Appelt**  
INDÚSTRIA BRASILEIRA

Classe 11

Para distinguir: Artigos de vestuário e roupas feitas em geral: Agasalhos

Térmo nº 654.329, de 3-8-1964  
Estado da Guanabara

**Revista Brasileira de Hipnologia**  
Indústria Brasileira

Classe 32  
Para distinguir: Uma revista médica impressa

Térmo nº 654.330, de 3-8-1964  
Ernandes Pinheiro da Cruz,  
Estado da Guanabara



INDÚSTRIA BRASILEIRA

Classe 2

Para distinguir: Inseticidas para exterminar, pulgas, baratas, moscas, percevejos, pragas de glinha, pragas das plantas e mosquitos

Térmo nº 654.331, de 3-8-1964  
Sérgio Santos Silva

**Retlux**  
Indústria Brasileira

Classe 8

Para distinguir: Interruptores de corrente elétrica

Térmo nº 654.332, de 3-8-1964  
Eletror Rojele Limitada  
Estado da Guanabara

**ROJELE**

Indústria Brasileira

Classe 8

Para distinguir: Aparelhos elétricos e suas partes integrantes

Térmo nº 654.333, de 3-8-1964  
Cia. Distribuidora de Águas Minerais  
Cadima  
São Paulo

**CIA. DISTRIBUIDORA DE ÁGUAS MINERAIS CADIMA**

Nome Comercial

Térmo nº 654.334, de 3-8-1964  
Confecções "Ulbio" Limitada  
São Paulo

**"ULBIO"**

INDÚSTRIA BRASILEIRA

Classe 36

Para distinguir: Artigos de vestuário e roupas feitas em geral: Agasalhos

aventais, alparcatas, anáguas, blusas, botas, botinas, blusões, boinas, babadouros, bonés, capacetes, cartolas, carapuças, casação, coletes, capas, chaies, calcetões, calçados, chapéus, cintos, cintas, combinações, carpinhos, calças, de senhoras e de crianças, calções, calças, camisas, camisolas, camisetas, cuecas, ceroulas, colarinhos, cueiros, saias, casacos, chinelos, dominós, echarpes, fantasias, fardas para militares, coleções, fraldas, galochas, gravatas, gorros, jogos de lingerie, jaquetas, laques, luvas, ligas, lenços, mantôs, meias, mãos, mantas, mandrião, mantilhas, paletôs, palas, penhoar, pulover, pelerinas, pugas, ponches, polainas, pijamas, punhos, perneiras, quimonos, regalos, robe de chambre, roupão, sobretudoos, suspensórios, saídas de banho, sandálias, sueteres, shorts, sungas, stolas ou slacks, tuler, toucas, turbantes, ternos, uniformes e vestidos

Térmo nº 654.335, de 3-8-1964  
Imoval — Imóveis e Avaliações Limitada  
São Paulo

**IMOVAL - IMÓVEIS E AVALIAÇÕES LTDA.**

Nome Civil

Térmo nº 654.336, de 3-8-1964  
Fernando Barber  
São Paulo

**Loja dos Reguladores**

Classe 31  
Título

Térmo nº 654.337, de 3-8-1964  
"Parabor" Indústria e Comércio de Produtos Químicos Limitada  
São Paulo

**Parabor**  
Indústria Brasileira

Classe 1

Para distinguir: tintas, lacas, vernizes, esmaltes, substâncias químicas usadas em geral nas indústrias, anilinas, absorventes, alcatrão, água raz, álcool, alumínio em pó, alvalade, amila, antidetonantes, anti-incrustantes e desincrustantes para caldeiras, arsênico, acetona, acetato de chumbo, acetato de cobre, acetato de amônio, acetato de potássio, acetato de zinco, ácido bórico, ácido acético, ácido axálico, ácido nítrico, ácido fênico, ácido cítrico, ácido salicílico, ácido benzóico, actol, água oxigenada, albagina, albuminato de ferro, argilol, arseniato de ferro, arseniato de potássio, arseniato de sódio, antimônio metálico, amoniaco, líquido, arenal, aritol e cefalilida, bálsamo de perum, bi-cloreto de mercúrio, bi-fosfato de cálcio, bicarbonato de sódio, bolus alba, boricina, borato de sódio, benzonafol, benzoato de mercúrio, bistumose, bicarbonato de potássio, breu FF, cola sintética, composições químicas utilizadas pelas indústrias, têxteis e pelos cortumes, corantes minerais para uso na indústria, creosoto para usos nas indústrias, cafeína, cal, virgem, carbonato de magnésio, carbonato de sódio, carvão vegetal em pó, carvão ativo, caseinato de sódio, carvão animal, clareto de

mercúrio, citrato de cafeína, citrato de ferro, citrato de prata, citrato de potássio, cloreto de amônio, cloreto de cálcio, cloreto de magnésio, cloreto de sódio, cloreto de potássio, colargol, colódio elástico, cremor de tartaro, cuprol, citrato de ferro, citrato de quinino, citrato de ferro verde, carbonato de amônio, cloreto de zinco, carbonato de potássio, carbonato de manganês, dermatel, desengraxantes para niquelação, desoxidantes para metais, desincrustantes para máquinas, enxofre, em pó, estearato de alumínio, essências de gomenol, essência de eucalipto, emulgentes para remoção de tintas aplicadas, emulsionante para produtos plásticos, esmaltes, eter, tenosall, formol, fosfato de ferro, fosfato de tricálcio, fosfato de potássio, fosfato de sódio, fosfato de amônio, fluidos para freios, glicerina, glicerotostato de potássio, glicerotostato de magnésio

Térmo nº 654.338, de 3-8-1964  
Salomão Chor  
Estado da Guanabara

**Edifício Nelson**

Classe 33  
Título

Térmo nº 654.339, de 3-8-1964  
Raimundo Sandoval de Melo  
Estado da Guanabara

**SAMBA & TWIST**

Classe 32  
Para distinguir: Uma revista

Térmo nº 654.340, de 3-8-1964  
Realpi — Indústria e Comércio Limitada  
Estado do Rio de Janeiro

**Realpi Indústria e Comércio Ltda.**

Classe 50

Para distinguir: serviços de revestimentos, Alvenaria e Pintura e Vendas de materiais de construção

Térmo nº 654.341, de 3-8-1964  
Panayotis — Indústria Eletromecânica Limitada  
Estado da Guanabara

**TACTRON**  
INDÚSTRIA BRASILEIRA

Classe 6

Para distinguir: Aparelhos para distribuidor, redutores de consumo, de combustível, aperfeiçoar a mistura de combustível, facilitar o arranque dos motores, bobinas para máquinas, motores

de combustão, comutadores, desacopladores, dispositivos de ignição elétrica para motores, eletrometros, máquinas de colocar etiquetas, magnetos de ignição ara motores, máquinas industriais, não agrícolas nem hortícolas, máquinas de veiculos, ferramentas e seus órgãos, mecanismos, aparelhos elétricos para separar minerais, minerais, reguladores de velocidade de motores, velas de ignição para motores, reguladores de pressão, retificadores, reguladores

**Térmo n.º 654.342, de 3-8-1964**  
Panayotis — Indústria Eletromecânica Limitada  
Estado da Guanbara  
Classe 5

Para distinguir: Aerômetros, anemômetros; aparelhos para analisar alimentos; aparelhos eletro-técnicos, físicos, fotográficos, geodésicos, isotérmicos, micro-métricos; aparelhos ozonizadores; aparelhos de projeção; aparelhos retificadores de energia elétrica; aparelhos para revelação; aparelhos de controle; apertômetros; cinematógrafos; cromatostópos; câmaras fotográficas; colímetros; barômetros; binóculos; bússolas; diafragmas fotográficos; estereocomparadores; estereoscópios; fotômetros, lentes; lentes de contato; lucímetros; lupas; metrônomos; medidores quilométricos; medidores totalizadores; medidores de água; medidores de gasolina; medidores de essências; medidores de eletridade; medidores de fator potência; medidores de profundidade; medidores de rotação; medidores de tempo; medidores de watts hora; microscópios; microscoposcópios; monóculos; níveis; níveis de mercúrio; objetivas fotográficas, objetivas oculares, óculos; óculos de alcance; oclógrafos; oftalmoscópios; oftalmômetros; optômetros; pés para câmaras fotográficas; periscópios; piroscópios; planímetros; planímetros; pluviômetros, potenciômetros; polarímetros; quadrantes astronômicos; quadrantes polares; quadrantes marítimos; quadrantes solares; quadrantes verticais; refractômetros; régua corrigida; régua graduada; régua métrica; régua de cálculo; sacrimetros; sextantes; teodolitos; telescópios; telescópios de inversão; telermetros; termostatos; termômetros

**Térmo n.º 654.343, de 3-8-1964**  
Dialma Hazin Limitada  
Pernambuco

**R E A L**  
indústria brasileira

Classe 46

Abrasivos, preparados para dar brilho em rolos, carbureto de silica, abrasivo, cera em pó ara lustrar madeira, gers para polir cera para conservar e polir móveis e assoalhos, composições para limpar vidraças, preparados para conservar o escorregamento das correias, massa para encerar, pasta para lustrar e conservar calçados, pópara limar, prata pó para limpar talheres, preparados para conservar couros

**Térmo n.º 654.344, de 3-8-1964**  
Credito Brasileiro de Informações Limitada  
Pernambuco

**CREDITO BRASILEIRO**  
DE INFORMAÇÕES LTDA.,

Classe 33  
Nome Comercial

**Térmo n.º 654.345, de 3-8-1964**  
Brasilformi — Indústria e Comércio de Móveis Limitada  
Estado da Guanbara

**BRASILFORMI**  
indústria brasileira

Classe 40

Para distinguir: Armários, assentos, aparadores, acolchoados, almofadas, bichombos, berços para crianças, bairinhos residenciais, balcões, bulets, banquetas, bancos, camas, cadeiras, criado-mudos, cristaleiras, conjuntos de copa e cozinha, cadeiras de preguiça, cadeiras giratórias, colchões de molas, carrinhos de chá, caixas e móveis para aparelhos radiofônicos e televisores, camiseiras, canapés, catres, cómodas, cochins, dispenhas, dormitórios, divans, descanso para guarda-chuva, discotecas de madeira, etagere, escritaniras, estantes, estrados de camas, envergões escaninhos, guarda roupas, guarda comida, lavatórios, mesas, móveis para jardins, mesas de centro, mesinhas, móveis estofados, mesa: de toucador, móveis para terraços, oratórios, penteadeiras, porta chapéus, prateleiras, poltronas, porta vasos, sofás, sapateiras, salas de visita, salas de jantar, solás-camas, travessiros e toilettes

**Térmo n.º 654.346, de 3-8-1964**  
Fábrica de Tecidos Agua Branca Limitada  
São Paulo

**Agua Branca**

Classe 23

Para distinguir: Tecidos em geral, de toda e qualquer espécie

**Térmo n.º 654.347, de 4-8-64**  
Rebimetal Indústria de Rebites Ltda.  
São Paulo

**REBIMETAL**  
IND. BRASILEIRA

Classe 11

Para distinguir ferragens e ferramentas: Alcatres, alavancas, arruelas, arrebites, argolas, aldraves, armações de metal abridoras de latas, arame, aparelhos de chá e café, assadeiras, açucartiros, aparelhos para lavatórios, arandelas, arestas, aros, almofadantes, amoladores, amoladores de ferramentas, alças para anzinhos, bocas, bigornas, baxelas, bandejas, buchas, bombomeres baldes borboletas, baterias, bases de metal brachadeira, bules, bisagra, buchas, bainha para focas baterias de cozinha, colheres de pedreiro, cadeados correntes cabides, chaves de parafusos, coqueões para encanamentos caixas de metal para portões, colunas, canos, chaves de fenda, chaves inglesas, cabeções, canecas, copos, cachepots centro de mesa coqueleiras, caixas para condimento de alimentos, cadeados, calcetões, caçorolas, chaleiras, cafeteiras conchas coadores, cuscuseiros, cabides de metal, cabos, caixas de ferro, egruzetas curvas, cantoneiras, chaveiros, canivets, cha-

venas, cremoucs, cadinhos crivos, chanfradores, cassinetes, cabos, chaves chaves para portas circulares chaves torquométrica, correntes para chaves, colchets, chaves para porcas, distintivos, dobradiças, descanço para talheres, pratos e copos, enxadas, esferas, engates, enleites de metal, estribos, espátulas estojos de metal para carimbos, eixos expandidor para tubos, estruturas metálicas, escarradeiras, espremedora, espuma-madeiras, formões, foices, ferro para cortar capim, frolhos, facas, facões fechaduras, fruteiras, funis, formas para doces, bolos, empadas e pudins, fianges fivela, furadores, ferramentas cortantes ou perfurantes para marceneiros, fechos de metal, ferraduras, forminhas, litas de aço, ganchos, guarnições de metal, garfos, ganchos para quadros, grampos para emendas de correias, grades para fogões e geladeiras, grelhas, galheteiros gonzos, grossas, garrafas, ilhoses, joelhos, jarros, limas lâminas licoreiros latas, luvas, linguetas, leiteiras, machadinhas, molas para portas, martelos marretas, matrizes, marmitas, maçanetas morsas, machetes, mantegueiras malhos nava bas, nipes, pcs, pás, picaretas pregos, ponteiros, parafusos porcas praios, porta-gelo, posilas, porta-pão, porta-jóias, paliteiros, painelas puxadores, placas, pregadores, porta-esponjas, peneiras, pinos, plainas perfuradeiras pires pinças, panelões, porta-copos e garrafas, passadores de roupa, prestilhas, rastelos, roldanas, ralos, regadores rebites, reduções, recipientes de metal, redizios, rosca de aço inoxidável, registros de aço inoxidável registros, serras, serrotes, sídes saeiros, sacarrôlhas, torquezas, trilhos tubos subulações, ampões, travadeiras telas de arame, trincos, taças, travessas, tesouras trancas, tramelas, talheres talhadeiras tampas para painelas e caldeões, terrinas, tachos, trans de cozinha, torradeiras, orinóis, vasos, vasilhames vergas, mandril de expansão, freza de frezar, gula de freza de chanfrar, ventosas, maletas, baus para sacos de viagem, para pastas, balmazes, cantos para estojos, colchetes para malas, cravos, esteites, fecho para pastas e para malas, passadores de correias, ponteiros, prendedores de papel, suportes, torniquetes e tubos de expansão

**Térmo n.º 654.348, de 4-8-64**  
Farmácia Drogafederação Ltda.  
São Paulo

**DROGAFEDERAÇÃO**  
Ind. Brasileira

Classe 3

Título

**Térmo n.º 654.349, de 4-8-64**  
Farmácia Drogafederação Ltda.  
São Paulo

**FARMACIA**  
**DROGAFEDERAÇÃO**

Classes: 3 e 48

Título

**Térmo n.º 654.350, de 4-8-64**  
Consultec Equipamentos Técnicos Ltda.  
São Paulo

**CONSULTEC**  
Ind. Brasileira

Classe 25

Cálculos, plantas e projetos para instalações industriais

**Térmo n.º 654.351, de 4-8-64**  
Ferramentas "Standard" Ltda.  
São Paulo

**STANDARD**  
Ind. Brasileira

Classe 11

Em veiculos de qualquer natureza e máquinas em geral

**Térmo n.º 654.352, de 4-8-64**  
"Erector 4" Publicidade Ltda.  
São Paulo

**ERECTOR 4**  
Ind. Brasileira

Classe 32

Almanaques, anuários, álbuns impressos, cartazes, catálogos, jornais nacionais, revista. Propaganda em rádio, televisão, jornais, programas radiofônicos, peças teatrais e cinematográficas nacionais e estrangeiras, publicações impressas e revistas impressas

**Térmo n.º 654.353, de 4-8-64**  
Francisco Michelazzo  
São Paulo

**TV-TRIA**  
Ind. Brasileira

Classe 32

Almanaques, anuários, álbuns impressos, cartazes, catálogos, jornais nacionais e estrangeiros, publicações impressas, revista. Propaganda em rádio, televisão, jornais, programas radiofônicos, peças teatrais e cinematográficas e revistas impressas

**Térmo n.º 654.354, de 4-8-64**  
Indústria de Papel Ararense S. A.  
São Paulo



Ind. Brasileira

Classe 33

Aros para guardanapos de papel aglutinados, álbuns (em branco), álbuns para retratos e autógrafos, balões (exceto para brinquedos) blocos para correspondência, blocos para cálculos, blocos para anotações, bobinas brochuras não impressas, cadernos de escrever, capas par adocmentos, carteiras, caixas de papelão, cadernetas, cadernos, caixas de cartão, caixas para papelaria, cartões de visita, cartões comerciais, cartões índices conleth, cartolina, cadernos de papel milimetrado e em branco para desenho, cadernos escolares, cartões em branco, cartuchos de cartolina, craps planográficas, cadernos de lembrança cartetas de papelão, envelopes, envólucros para charutos de papel, encadernação de papel ou papelão, etiquetas, folhas índices, folhas de celulose, guardanapos, livros não impressos, livros fiscais, livros de contabilidade, mata-borrão, ornamentos de papel transparente; pratos, papelinhos, papéis de estanho e de alumínio, papéis sem impressão, papéis em branco para impressão, papéis fantasia, mechas par torras, paredes, papel almeço com ou sem ponta, papel crepon, papel de seda, papel impermeável, papel em bobinas para impressão, papel encardado, papel higiênico, papel impermeável,

